

UBP32 몸체밀봉형 압력평형식 스팀트랩

● 개요

UBP32 몸체밀봉형 압력평형식 스팀트랩은 배관 커넥터(pipeline connector)와 함께 사용하며 스텐레스강 재질로 되어 있다. UBP32 모델은 32 bar g 이하의 스팀까지 사용할 수 있도록 설계되었다. 배관을 차단하지 않고도 빠르고 쉽게 교체 및 정비작업을 시행할 수 있기 때문에 스팀설비 유지시간을 최소화할 수 있다. 나사식, 소켓 용접식 및 플랜지식의 다양한 배관 커넥터가 있다. UBP32CV는 체크밸브가 내장된 모델이다.

캡슐의 종류 및 응축수 배출 온도

표준 제품에 공급되는 온도조절식 캡슐은 'STD' 모델로서 스팀 포화온도보다 12°C 낮은 온도에서 응축수를 배출한다. 선택사양으로서 스팀 포화온도보다 약 22°C 낮은 온도에서 응축수를 배출하는 'SUB' 캡슐이나, 스팀 포화온도보다 약 4°C 낮은 온도에서 응축수를 배출하는 'NTS' 캡슐의 공급이 가능하다.

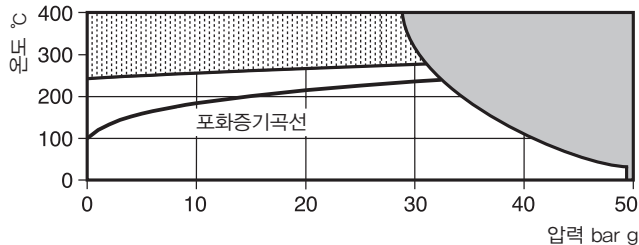
표준

이 제품은 European Pressure Equipment Directive 97/23/EC의 요구조건을 따른다. 커버와 몸체의 용접밀봉 시 기준규격으로서 BS/EN 288 및 ASME section IX를 따른다.

성적서

EN 10204 3.1 재질성적서의 공급이 가능하나 주문 시 명기해야 한다.

● 압력/온도 한계(ISO 6552)



■ 점으로 표시된 부분은 사용이 불가능하다.

▨ 점으로 표시된 부분에서 사용하면 내부부품이 손상될 수 있으므로 사용하지 않습니다.

주 : 함께 사용되는 배관 커넥터와 연결방법에 따라 전체 어셈블리의 최고사용압력/온도가 결정된다.

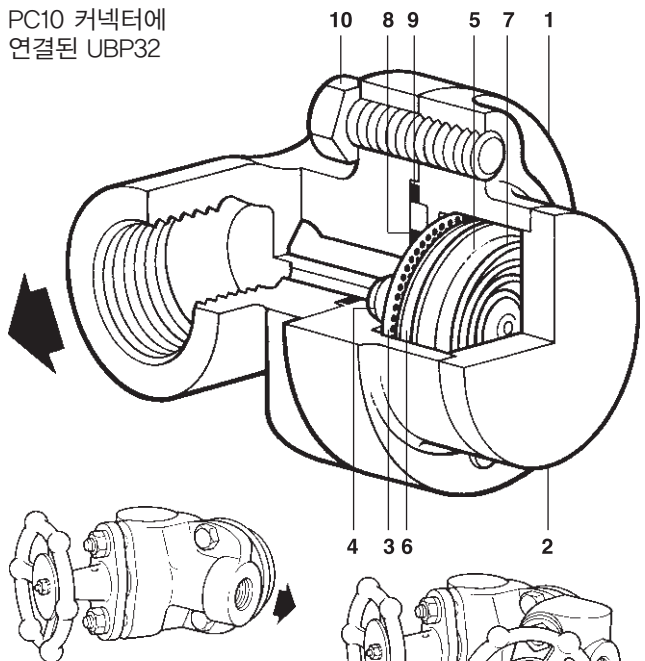
몸체설계조건	PN50(ANSI 300)
최대허용압력(PMA)	50 bar g @ 38°C
최대허용온도(TMA)	400°C @ 28 bar g
최소허용온도	-48°C
최대사용압력(PMO)-포화증기의 경우	32 bar g
최대사용온도(TMO)	286°C @ 31 bar g
최소사용온도	0°C
수압시험압력	75 bar g

● 배관 커넥터의 종류

UBP32는 아래와 같은 다양한 배관 커넥터에 부착하여 사용할 수 있다.

PC10	직선형 커넥터	ANSI/ASME 300	(TI-P128-10)
PC10HP	직선형 커넥터	ANSI/ASME 600	(TI-P128-10)
PC3_	한개의 피스톤 차단밸브가 장착된 커넥터	ANSI/ASME 600	(TI-P128-02)
PC4_	두개의 피스톤 차단밸브가 장착된 커넥터	ANSI/ASME 600	(TI-P128-03)

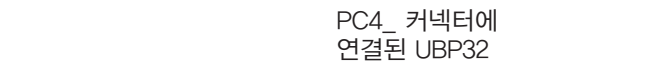
PC10 커넥터에 연결된 UBP32



PC3_ 커넥터에 연결된 UBP32



PC4_ 커넥터에 연결된 UBP32

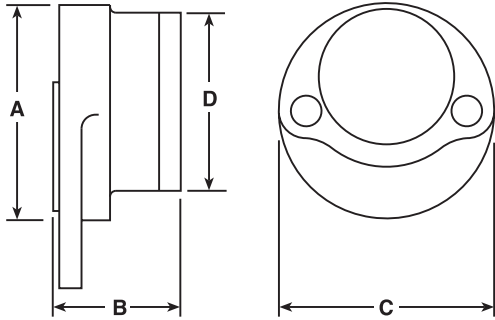


● 재 질

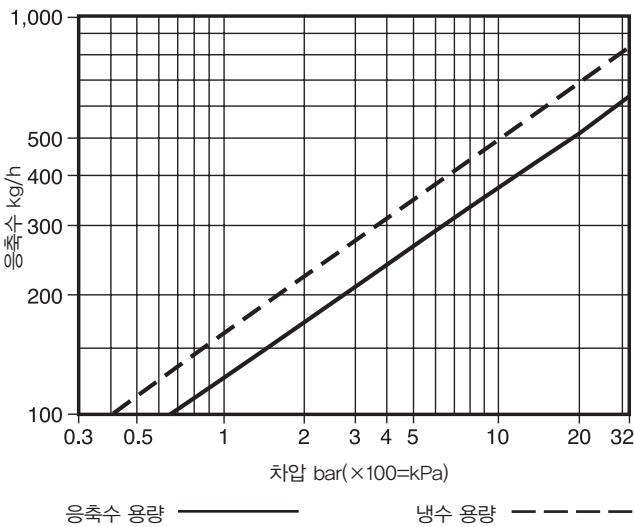
번호	부품명	재질	
1	Body	Austenitic stainless steel(304 grade)	ASTM A351 Gr. CF8
2	Cover	Austenitic stainless steel(304 grade)	ASTM A276 Gr. 304
3	Screen	Stainless steel	ASTM A240 Gr. 304
4	Seat	Stainless steel	ASTM A276 Gr. 431
5	Capsule	Stainless steel	
6	Spacer plate	Stainless steel	ASTM A240 Gr. 304
7	Spring	Stainless steel	ASTM A313 Gr. 302
8	Inlet gasket	Graphite/ Stainless steel laminate	AISI 316 strip
9	Outlet gasket	Graphite/ Stainless steel laminate	AISI 316 strip
10	Connector screws	Steel	ASTM A193 B7

● 치수(mm) 및 무게(kg)

A	B	C	D	무게(트랩)
35	33	68	42.5	0.43



● 용량 선정표



● 안전정보, 설치 및 정비 지침

상세한 사항은 제품과 함께 공급되는 설치 및 정비 지침서(IM-P127-02)를 참조한다.

설치 시 주의사항 :

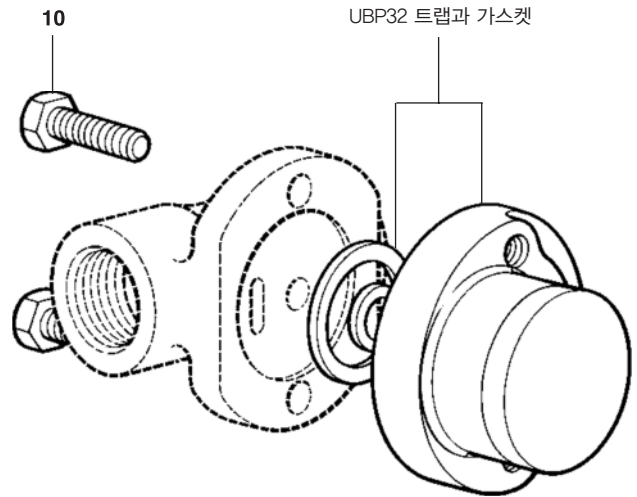
스팀트랩 연결용 컨넥터는 수평배관 또는 수직배관에 관계없이 설치 가능하다.

● 정비부품

UBP32는 몸체밀봉형으로서 정비가 불가능하다. 어떤 내부 정비부품도 공급이 불가능하다. 공급가능한 정비부품은 실선으로 표시되어 있으며 점선으로 표시된 부분은 정비부품으로 공급되지 않는다.

정비부품명세

Connector screws	10
Complete UB32 trap unit inclusive of gaskets and connector screws(10)	



● 추천조임값

부품번호	또는 mm	mm	N m
10	9/16"		30 - 35