



TI-P068-07
ST Issue 9
(KR 1112)

TD42S2 써모다이나믹 스팀트랩

● 개요

TD42S2는 써모다이나믹 스팀트랩으로서 몸체재질은 단조강이며 소켓용 접식이다.

저용량 모델인 TD42S2LC는 응축수 부하가 작은 곳에 사용하도록 설계되었으며, 트레이싱과 스팀주관 드레인용으로 적합하다.

Note : TD42S3를 -46°C 이하에 적용할 때는 TI-P068-23을 참고한다.

표준

이 제품은 European Pressure Equipment Directive 97/23/EC의 요구조건을 따른다.

성적서

EN 10204 3.1 재질성적서의 공급이 가능하나 주문 시 명기해야 한다.

● 구경 및 배관연결방법

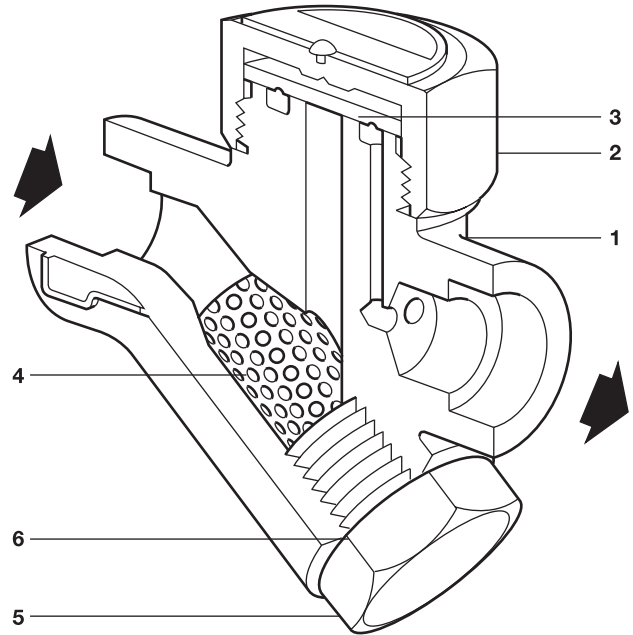
½" LC, ¾" LC, 1" LC, ½", ¾", 1"

소켓용접식 ASME(ANSI) B16.11 Sch 80/BS 3799 Class 3000 lb

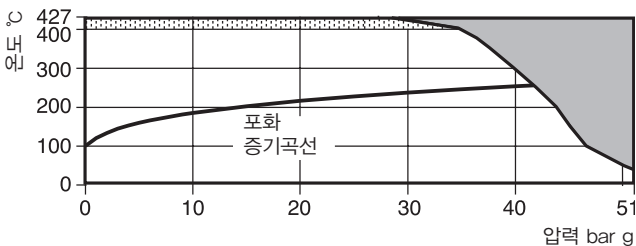
● 선택사양

보온캡-바람, 비, 눈, 차가운 외기에 의한 방열손실이 과도할 것으로 예상되는 경우 별도 주문에 의해 트랩 캡용 보온캡의 공급이 가능하다.

내장형 블로우다운 밸브-BDV1 또는 BDV2를 스트레너 캡에 장착하여 공급할 수 있다. 또는 스트레너 캡에 ¾"(BSP, NPT) 구멍을 뚫고 플러그로 마감하여 공급할 수 있다.



● 압력/온도 한계(ISO 6552)



■ 점으로 표시된 부분은 사용이 불가능하다.

▨ 점으로 표시된 부분은 사용하면 안된다.

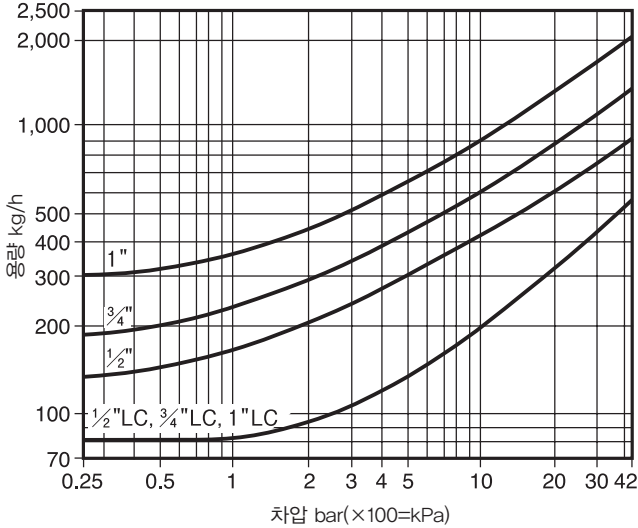
몸체설계조건	ANSI/ASME 300
최대허용압력(PMA)	51 bar g @ 38°C
최대허용온도(TMA)	427°C @ 28 bar g
최소허용온도	0°C
최대사용압력(PMO)-포화증기의 경우	42 bar g
최대사용온도(TMO)	400°C @ 34 bar g
최소사용온도	0°C
최대사용차압(ΔPMX)	42 bar
최대허용배압(PMOB)	1차 압력의 80%
최소사용압력	0.25 bar g
수압시험압력	76 bar g

● 재 질

번호	부품명	재질
1	Body	Steel ASTM A105N
2	Cap	Stainless steel AISI 416
3	Disc	Stainless steel BS 1449 420 S45
4	Strainer screen	Stainless steel ANSI 316L
5	Strainer cap	Stainless steel ASTM A105N
6	Strainer cap gasket	Stainless steel BS 1449 304 S16
*7	Insulating cover (optional extra)	Aluminium

* 주 : 항목 7은 다음 장에 나와 있다.

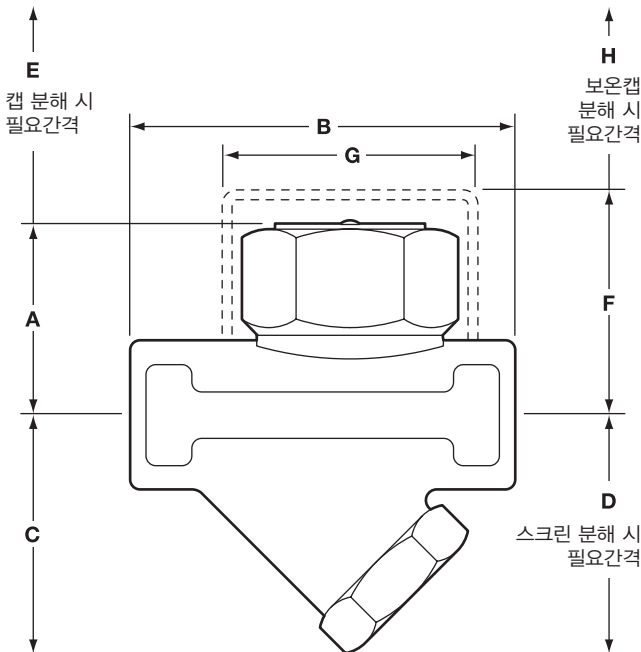
● 용량 선정표



TD42S2 스팀트랩 구경선정 시 트랩의 정상작동과 오랜 사용수명을 위해 올바른 구경을 선정하는 것이 필요하다. 스팀주관 드레인 및 트레이상용으로는 배관구경에 상관없이 LC 타입의 구경을 선정하여야 한다.

● 치수(mm) 및 무게(kg)

구경	A	B	C	D	E	F	G	H	무게
1/2"	41	76	46	71	20	57	57	38	0.80
1/2"LC	40	76	46	71	20	57	57	38	0.75
3/4"	47	78	47	72	20	63	57	38	1.00
3/4"LC	44	78	47	72	20	57	57	38	1.00
1"	53	92	52	77	25	63	70	38	1.50
1"LC	48	92	52	77	20	60	57	38	1.50



● 안전 정보, 설치 및 정비 지침

상세 사항은 제품과 함께 공급되는 설치 및 정비 지침서(IM-P068-37)를 참조한다.

설치 시 주의사항

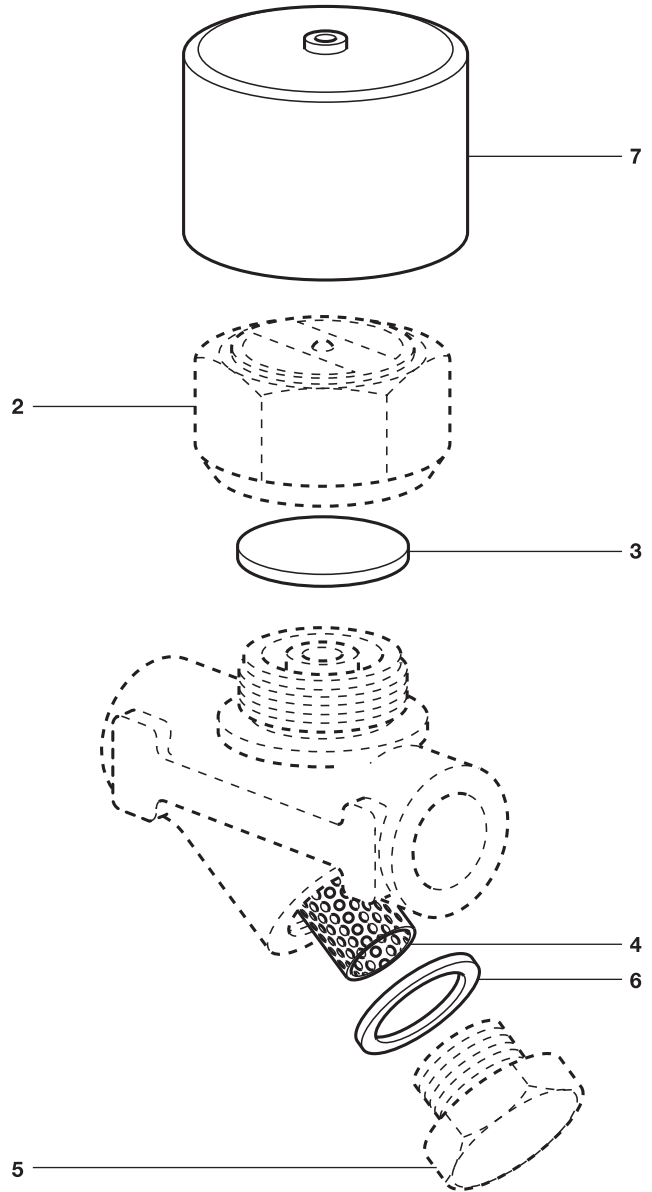
TD42S2는 가급적 수평배관에 설치해야 하지만, 다른 방향의 배관에 설치, 사용할 수도 있다.

● 정비부품

공급가능한 정비부품은 실선으로 표시되어 있으며 점선으로 표시된 부분은 공급되지 않는다.

정비부품명세

Disc (Pkt of 3)
Strainer Screen and gasket
Strainer Cap gasket (Pkt of 3)
Insulating Cover



● 추천조임값

부품번호	또는 mm	N m
1/2" LC	36 A/F	87-97
3/4" LC	36 A/F	87-97
1" LC	36 A/F	87-97
2 1/2"	41 A/F	100-110
3/4"	41 A/F	100-110
1"	55 A/F	140-160
5 (모든 구경)	27 A/F M24	120-135