

TD120M 시트교체형 써모다이나믹 스팀트랩

● 개요

TD120M은 정비가 가능한 고압용 써모다이나믹 스팀트랩으로서 스트레너가 내장되어 있고 교체가능한 시트가 있어 유지보수가 용이하다. TD120M은 저용량 트랩으로 250 bar g까지 과열증기배관의 드레인용으로 설계되었다.

표준

이 제품은 European Pressure Equipment Directive 97/23/EC의 요구조건을 충족한다.

성적서

EN 10204 3.2 시험성적서의 공급이 가능하나 주문 시 명기해야 한다.

● 구경 및 배관연결방법

1/2", 3/4", 1" 버트용접식(Schedule 160)

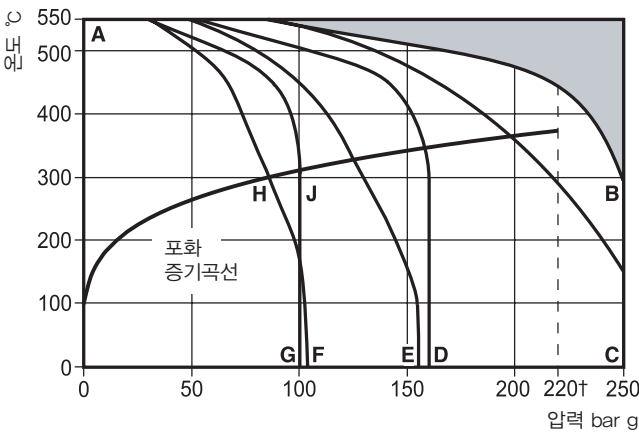
1/2", 3/4", 1" 소켓용접식(ASME (ANSI) B16.11 Class 6000)

DN15, 20, 25 플랜지식 ASME(ANSI) Class 600/900/1500

EN 1092 PN100,

DN15, 25 플랜지식 : EN 1092 PN160 및 PN250

● 압력/온도 한계(ISO 6552)



점으로 표시된 부분은 사용이 불가능하다.

A - B 플랜지식 PN250, 소켓용접식, 버트용접식

A - C 플랜지식 ASME(ANSI) 1500

A - D 플랜지식 PN160

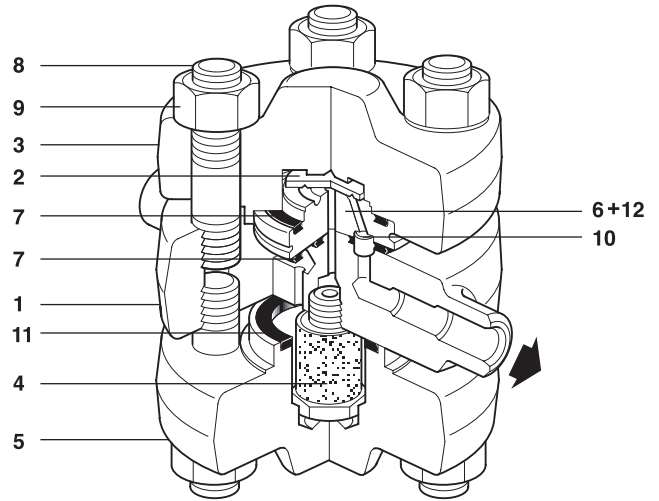
A - E 플랜지식 ASME(ANSI) 900

A - H-F 플랜지식 ASME(ANSI) 600

A - J-G 플랜지식 PN100

주 : 170 bar g 이상에서도 사용할 수 있으나 수명이 단축된다.

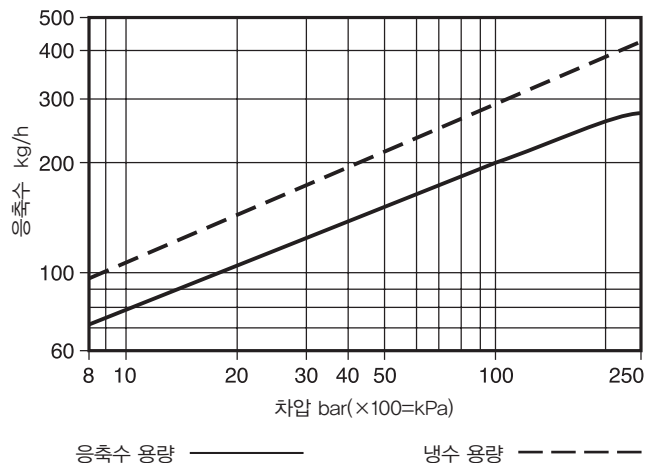
몸체설계조건	PN250
최대허용압력(PMA)	250 bar g @ 300°C
최대허용온도(TMA)	550°C @ 80 bar g
최소허용온도	-29°C
최대사용압력(PMO)-포화증기의 경우	220 bar g @ 374°C
최대사용온도(TMO)	550°C @ 80 bar g
최소사용온도	0°C
최대허용배압(PMOB)	1차 압력의 50%
최소사용차압	8 bar g
수압시험압력	375 bar g



● 재 질

번호	부품명	재질	기준
1	Body	Alloy steel	ASTM A182 F22
2	Disc	Steel	BS EN ISO 4957
3	Top cover	Alloy steel	ASTM A182 F22
4	Strainer screen assembly	Stainless steel	BS 970 304 S15/Sintered stainless
5	Bottom cover	Alloy steel	ASTM A182 F22
6	Seat	Steel	BS 4659 Gr. BD2
7	Cover gasket	Spirally wound stainless steel with exfoliated graphite filler	
8	Cover studs	Steel	ASTM A193 Gr. B16
9	Cover nuts	Steel	ASTM A194 Gr. 4
10	Inner seat gasket	Spirally wound stainless steel with exfoliated graphite filler	
11	Cover gasket	Spirally wound stainless steel with exfoliated graphite filler	
12	Ferrule	Stainless steel	

● 용량 선정표

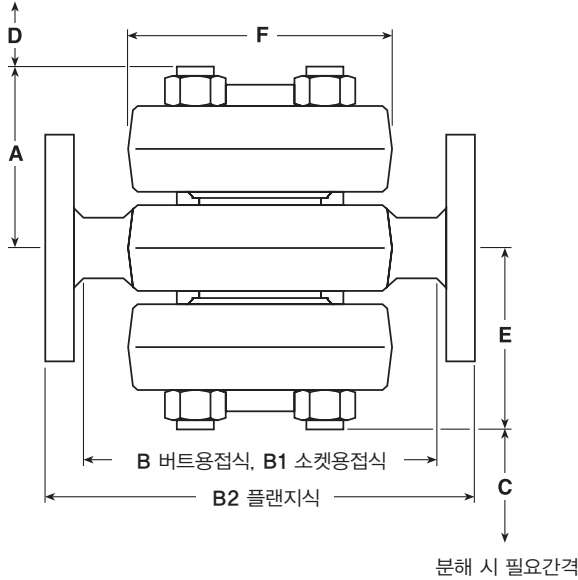


● 치수(mm) 및 무게(kg)

버트/소켓용접식

구경	A	B	B1	C	D	E	F	무게
½"	78	158	156	55	55	78	117	10.5
¾"	80	158	156	55	55	80	117	10.5
1"	80	158	170	55	55	80	117	10.5

분해 시 필요간격



플랜지식 PN100

구경	A	B2	C	D	E	F	무게
DN15	80	210	55	55	80	117	17.8
DN20	80	240	55	55	80	117	18.7
DN25	80	260	55	55	80	117	21.7

플랜지식 PN160

구경	A	B2	C	D	E	F	무게
DN15	80	210	55	55	80	117	17.8
DN25	80	260	55	55	80	117	21.7

플랜지식 PN250

구경	A	B2	C	D	E	F	무게
DN15	80	240	55	55	80	117	17.8
DN25	80	260	55	55	80	117	21.7

플랜지식 ASME(ANSI) 600

구경	A	B2	C	D	E	F	무게
DN15	80	210	55	55	80	117	17.8
DN20	80	240	55	55	80	117	18.7
DN25	80	260	55	55	80	117	21.7

플랜지식 ASME(ANSI) 900/1500

구경	A	B2	C	D	E	F	무게
DN15	80	240	55	55	80	117	17.8
DN20	80	240	55	55	80	117	18.7
DN25	80	260	55	55	80	117	21.7

● 안전정보, 설치 및 정비 지침

상세한 사항은 제품과 함께 공급되는 설치 및 정비 지침서(IM-P150-12)를 참조한다.

설치 시 주의사항

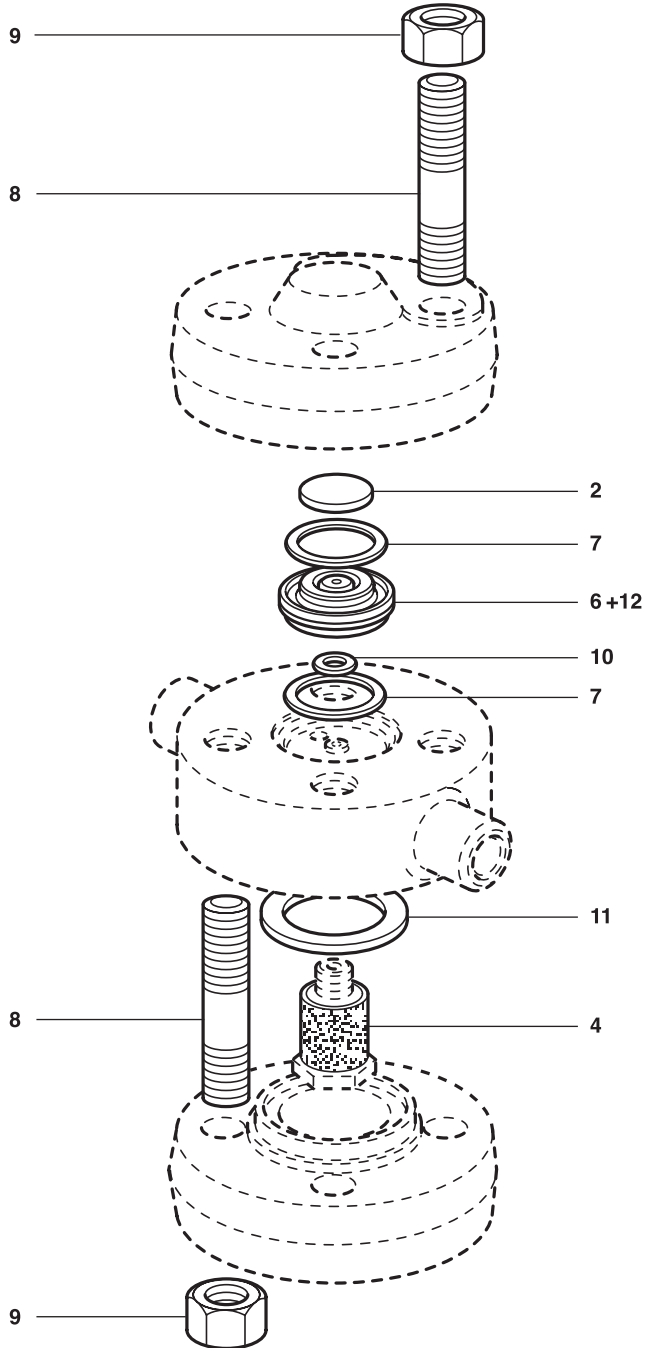
TD120M은 명판이 위로 오게 하여 설치하도록 설계되었다. 정비를 위해서 스텝트랩 1차/2차측에 각각 스텝밸브를 설치해야 한다.

● 정비부품

공급가능한 정비부품은 실선으로 표시되어 있으며 점선으로 표시된 부분은 정비부품으로 공급되지 않는다.

정비부품명세

Set of cover studs and nuts	8 (8 off), 9 (8 off)
Strainer screen and gasket	4, 11
Set of gaskets	7 (2 off), 10, 11
Maintenance kit	2, 4, 7 (2 off), 10, 11, 6+12



● 추천조임값

번호	부품명	또는 mm	N m
4		22 A/F	25-35
8	Stud	M16	85-90
9	Nut	M16	160-180