

## SRV66 순수유체용 감압밸브

### ● 용도

SRV66은 앵글타입의 순수유체용 감압밸브로서 유체와 접촉되는 부분이 모두 316L 스테인레스강으로 되어 있으며 스팀, 공정용 유체 및 가스에 사용할 수 있다. 또한 보건상 위생적인 클램프 방식의 연결방식을 적용하였으며, 별도의 외부압력 감지관을 사용하지 않는다.

**일반적인 적용공정 :** 청정스팀 및 가스 액체를 사용하는 생물 반응기, 원심분리기, 냉동 건조기, 살균기, 오토클레이브, 공정용 탱크 가슴기 및 요리 기구

### 밸브 기밀도

VDI/VDE 가이드라인 2174를 따른다. (leakage rate < 0,5% of Kvs value)

### 표면 마감처리 및 세척

내부 유체 접촉 부분-Ra < 3,2 μm 초음파 세척

### 추가 비용으로 공급 가능한 선택사항

Polished version	식품, 제약 및 매우 깨끗한 어플리케이션용 표면 거칠기 : Ra ≤ 0,25, 0,4 또는 0,8 μm
Viton(FEPM)	탄성 중합체 소프트 시트
연결방식	Aseptic ASME BPE clamp ASME or JIS flanges NPT screwed Welding spigots
주 :	요청에 따라 다른 연결/구성 가능
기름 및 윤활유 없음	
FDA 승인 다이아프램 재질	

### ● 인증

추가 비용으로 아래의 인증서 공급 가능.  
 - 유체 접촉부에 대한 FDA 승인  
 - 유체 접촉부에 대한 USP class IV 승인  
 - 유체 접촉부에 대한 표면 거칠기 인증  
 - 이 제품 동물질이 사용되지 않은 피생물만을 함유하고 있다는 확인서  
 위의 아이템들은 견적을 목적으로 하고 주문 시에 명기되어야 한다.

### ● 구경 및 배관연결방법

DN15, DN20, DN25, DN32, DN40, DN50

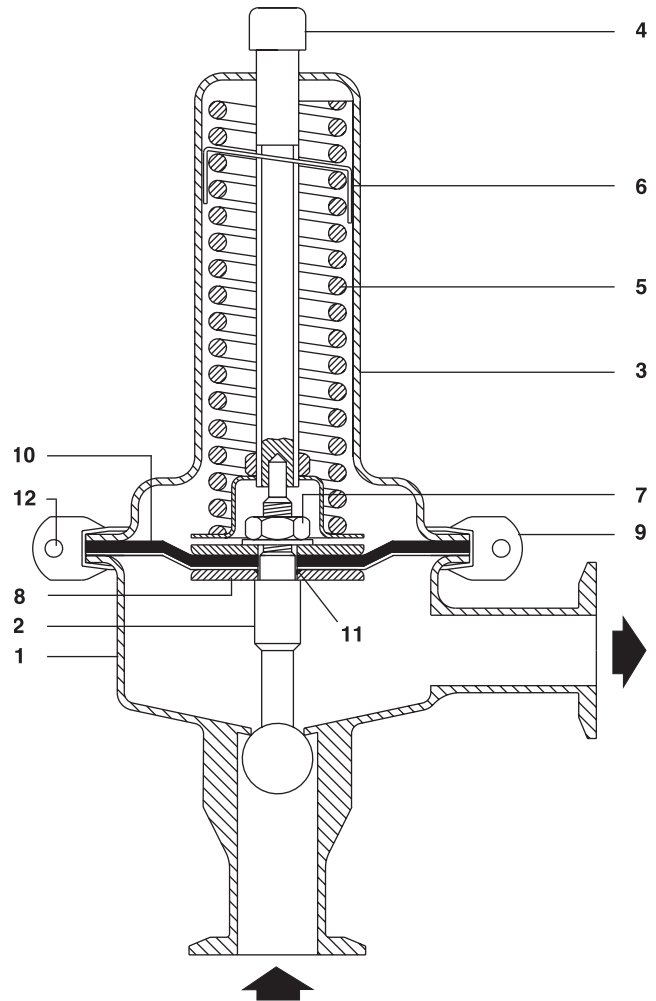
ISO 2852 위생 클램프 포함

Size	DN15	DN20	DN25	DN32	DN40	DN50
connection	TriClamp (Inner:screw clamp)	TriClamp (Inner:screw clamp)	TriClamp	TriClamp	TriClamp	TriClamp

DN15, DN20은 내부의 Cone/Ball Maintenance를 위하여 Inner screw clamp(Split design) 방식으로 공급됩니다.

### ● 압력/온도 한계

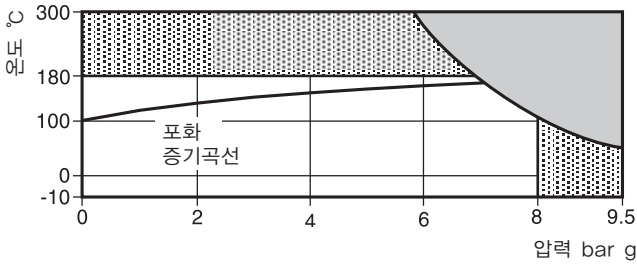
뒷장 참조



### ● 재질

번호	부품명	재질	
1	Body(integral seat)	Stainless steel	1,4404 (316L)
2	Main valve	Stainless steel	1,4404 (316L)
3	Spring housing	Stainless steel	1,4404 (316L)
4	Adjustment screw	Stainless steel	BS 6105 A4 70
5	Spring	Stainless steel	1,4301 (304)
6	Spring clip	Stainless steel	1,4301 (304)
7	Diaphragm nut	Stainless steel	BS 6105 A4 70
8	Diaphragm plate	Stainless steel	1,4404 (316L)
9	'V' band clamp	Stainless steel	1,4404 (316L)
10	Diaphragm	FPM (Viton)/PTFE	
11	'O' ring	PTFE	
12	'V' band clamp screw	Stainless steel	BS 6105 A4 70

● 압력/온도 한계



이 부분에서는 사용할 수 없다.  
 이 부분에서는 내부부품의 손상이 올 수 있으므로 사용할 수 없다.

몸체설계조건	Inlet PN10 Outlet	압력 설정 범위 참조
최대설계압력	9.5 bar @ 50°C	
최대설계온도	300°C @ 5.8 bar	
최소설계온도	-10°C	
최대운전온도	180°C	
1차측 최대허용압력	8 bar g	
최소운전온도	-10°C	
최대설계수압시험압력	15.2 bar g	

● 압력설정범위

구경	DN15-DN50		
Inlet/outlet rating	PN10/PN2.5	PN10/PN6	PN10/PN10
Spring range	0.3-1.1 bar g	0.8-2.5 bar g	1.0-5.0 bar g

● 용량(Kv값)

구경	DN15	DN20	DN25	DN32	DN40	DN50
Kvs-value m³/h	2	3	4	5	6	7
Cv(UK)=Kv×0.93	Cv(US)Kv×1.156					

밸브의 구경 선정 시 제어의 정확도가 최적화될 수 있도록(특히 부하변동이 매우 심한 경우), 유량계수 Kv값은 20% 오프셋(Offset)을 기준으로 선정한다. 안전밸브의 용량을 선정하는 경우에는 최대 Kv값을 사용한다.

● 치수(mm) 및 무게(kg)

치수(mm)

압력범위(bar)	구경	DN15	DN20	DN25	DN32	DN40	DN50
0.8-2.5	AE <sub>1</sub>	90	90	90	120	120	120
	AE <sub>2</sub>	90/100/110*	90	120	120	120	120
2-5	C	200	200	200	200	200	200
	D	138	138	138	138	138	138

\*치수는 연결타입에 따라 다르므로 문의하십시오.

치수(mm)

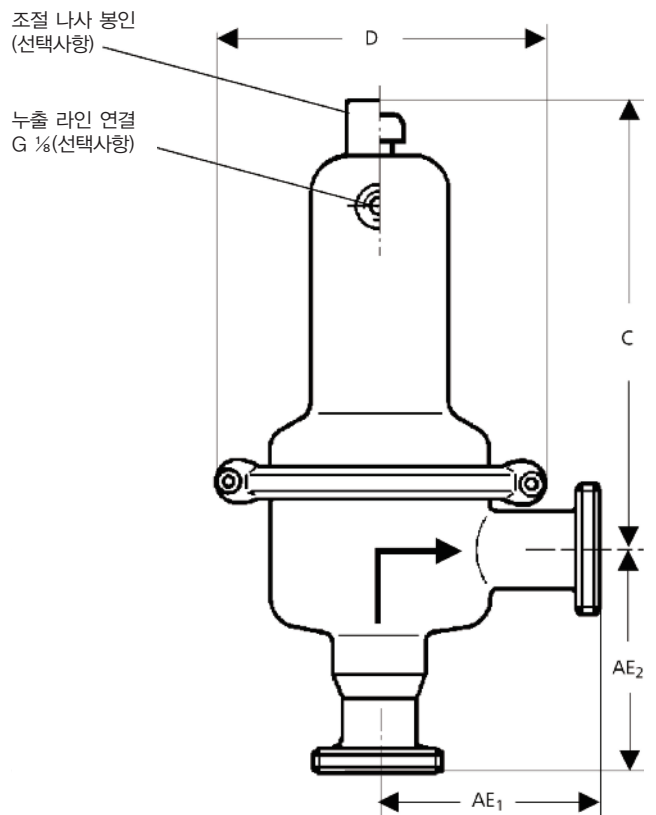
압력범위(bar)	구경	DN15	DN20	DN25	DN32	DN40	DN50
0.3-1.1	AE <sub>1</sub>	120	120	120	120	120	120
	AE <sub>2</sub>	120/140*	120	120	120	120	120
	C	200	200	200	200	200	200
	D	200	200	200	200	200	200

\*치수는 연결타입에 따라 다르므로 문의하십시오.

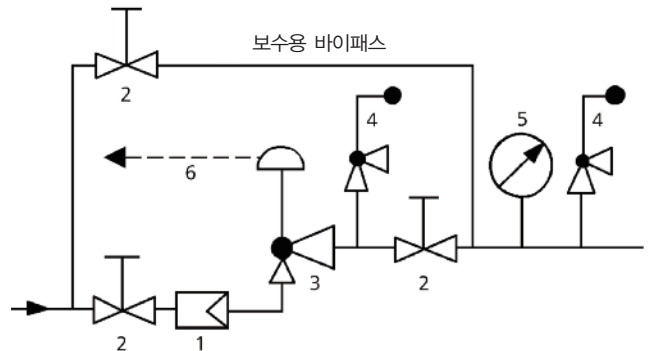
무게(kg)

압력범위(bar)	구경	DN15	DN20	DN25	DN32	DN40	DN50
0.8-2.5		2	2	2	2.5	2.5	3
1-5		2	2	2	2.5	2.5	3
0.3-1.1		3	3	3	3.5	3.5	4

치수 도면



추천 설치



- 1. 스트레너
  - 2. 차단밸브
  - 3. 감압밸브
  - 4. 안전밸브
  - 5. 압력계
  - 6. 누출 라인 G 1/8(선택사항)
- MANKENBERG 제품 사용.

