

SMC32F, SMC32YF 바이메탈식 스팀트랩

● 개요

SMC32F, SMC32YF는 단조강 재질의 일체형 플랜지 타입 바이메탈식 스팀트랩이다. SMC32F에는 판형 스트레나 스크린이 내장되어 있으며, SMC32YF에는 Y 타입 스트레나가 내장되어 있다. 압력을 받는 모든 부품은 AD-Merkblatt WO/TRD 100에 따라 TUV 승인 업체에서 공급된다.

표준

이 제품은 Pressure Equipment Directive (PED)의 요구조건을 따른다.

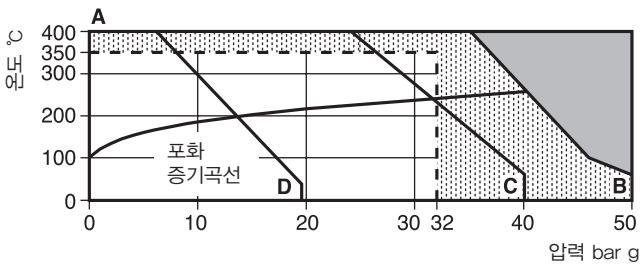
성적서

EN 10204 3.1 재질성적서의 공급이 가능하나 주문 시 명기해야 한다.

● 구경 및 배관연결방법

DN15, 20, 25 플랜지식 EN 1092 PN40, ASME (ANSI) B16.5 Class 150/300

● 압력/온도 한계



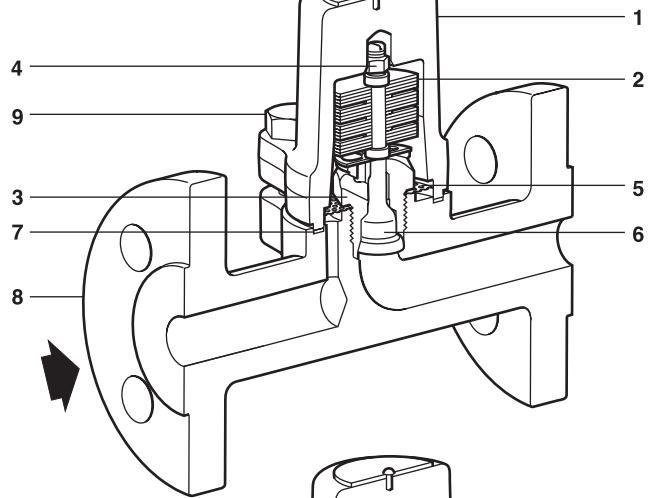
■ 점으로 표시된 부분은 사용이 불가능하다.

▨ 점으로 표시된 부분에서는 내부부품이 손상될 수 있으므로 사용하면 안된다.

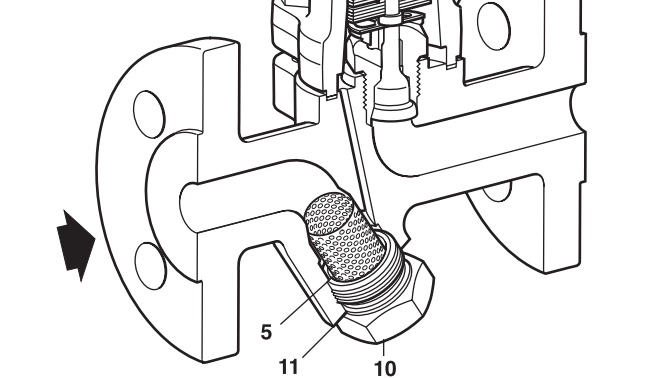
- A - B 플랜지식 ASME(ANSI) 300
- A - C 플랜지식 EN 1092 PN40
- A - D 플랜지식 ASME (ANSI) 150

몸체설계조건	ANSI 300
최대허용압력(PMA)	50 bar g @ 50°C
최대허용온도(TMA)	400°C @ 35 bar g
최소허용온도	-60°C
최대사용압력(PMO)	32 bar g @ 350°C
최대사용온도(TMO)	350°C @ 32 bar g
최소사용온도	0°C
수압시험압력	75 bar g

SMC32F



SMC32YF



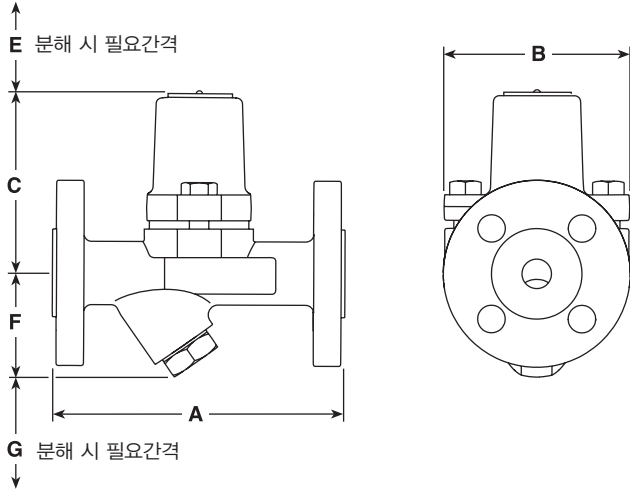
● 재질

번호	부품명	재질
1	Cover	Carbon steel DIN 17243 C22.8 (W/S 1.0460) ASTM A105N
2	Bimetallic	Corrosion resistant bimetal and stainless steel Rau Type H46
3	Valve seat	Stainless steel BS 970 431 S29
4	Locking nut	Stainless steel
5	Strainer screen	Stainless steel AISI 304
6	Valve	Stainless steel
7	Cover gasket	Stainless steel reinforced exfoliated graphite
8	Body	Stainless steel 1.0619+N/ASTM A216 WCB
9	Cover bolts	Stainless steel(M10×30) A2 70
10	Strainer cap	Carbon steel DIN 17243 C22.8 (W/S 1.0460) ASTM A105N
11	Strainer cap gasket	Stainless steel BS 1449 304 S16

● 치수(mm) 및 무게(kg)

SMC32F

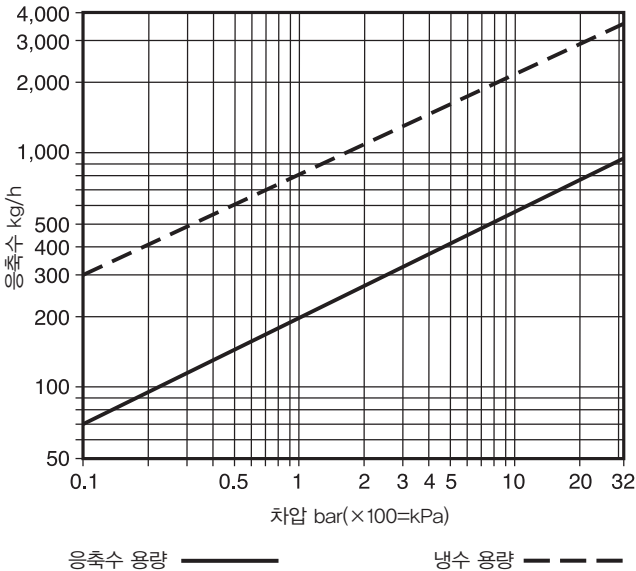
구경	A	B	C	E	F	G	무게
DN15	150	94	92	51	-	-	3.1
DN20	150	94	92	51	-	-	3.7
DN25	160	94	92	51	-	-	4.4



SMC32YF

구경	A	B	C	E	F	G	무게
DN15	150	94	92	51	55	28	3.3
DN20	150	94	92	51	56	28	4.0
DN25	160	94	92	51	58	28	4.7

● 용량 선정표



● 안전정보, 설치 및 정비 지침

상세한 사항은 제품과 함께 공급되는 설치 및 정비 지침서(IM-P076-09)를 참조한다.

설치 시 주의사항

SMC32F, SMC32YF는 수평 또는 수직배관에 상관없이 어느 방향으로도 설치 가능하도록 설계되었다. 배압이 있는 응축수 회수배관으로 응축수를 회수할 경우에는 트랩 후단에 체크밸브를 설치하는 것이 좋다. 또한, 대기 로 응축수를 배출할 경우에는 트랩 후단에 디퓨저를 설치하는 것이 좋다.

배압이 높을 경우 배출되는 응축수의 온도가 낮아질 수 있다. 상세한 사항은 스파이렉스사코에 문의하도록 한다. 정비를 위해 스팀트랩의 입구와 출구측에 스팀 밸브를 설치해야 한다.

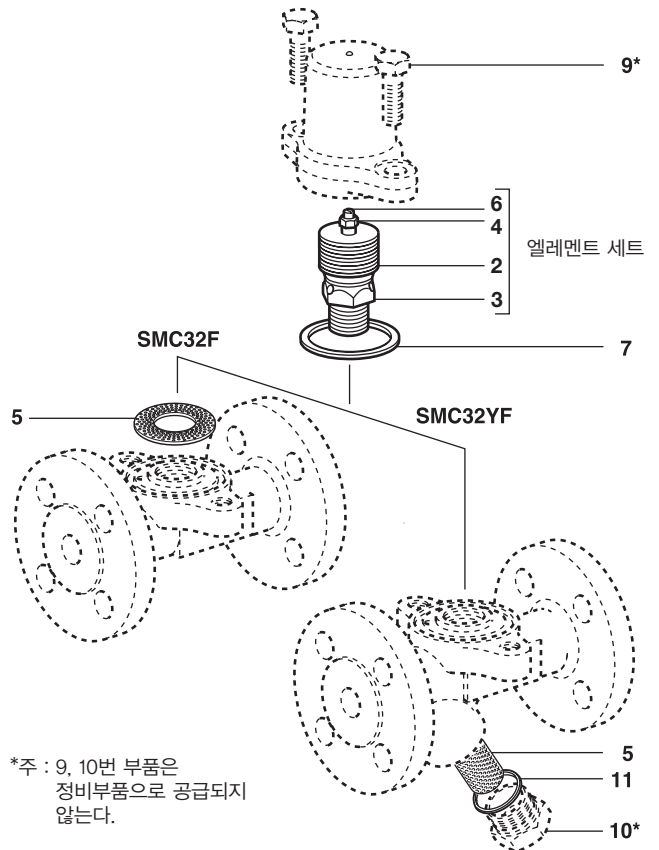
● 정비부품

공급가능한 정비부품은 실선으로 표시되어 있으며 점선으로 표시된 부분은 정비 부품으로 공급되지 않는다.

정비부품명세

Element set		2, 3, 4, 6
Strainer screen	SMC32F (3 off)	5
Strainer screen and gasket	SMC32YF (1 off)	5, 11
Set of cover gaskets	(packet of 3)	7
Strainer cap gasket	(packet of 3)	11

주의 : 고정 너트(4)를 제거하여 엘레먼트를 분해하면 안된다. 고정 너트를 제거 하면 트랩의 응축수 배출온도에 영향을 주게 된다.



● 추천조임값

번호	부품명	또는 mm	N m
3	Valve seat	24 A/F	115-125
9	Cover bolts	16 A/F M10×30	23-27
10	Strainer cap	27 A/F	120-135