

## SMC32, SMC32Y 바이메탈식 스팀트랩

### ● 개요

SMC32, SMC32Y는 수평배관에 설치되는 단조강 재질의 바이메탈식 스팀트랩이다. SMC32에는 판형 스트레나 스크린이 내장되어 있으며, SMC32Y에는 Y타입 스트레나가 내장되어 있다. 압력을 받는 모든 부품은 AD-Merkblatt WO/TRD 100에 따라 TÜV 승인 업체에서 공급된다.

### 표준

이 제품은 European Pressure Equipment Directive 97/23/EC의 요구조건을 따른다.

### 성적서

EN 10204 3.1 재질성적서의 공급이 가능하나 주문 시 명기해야 한다.

### ● 구경 및 배관연결방법

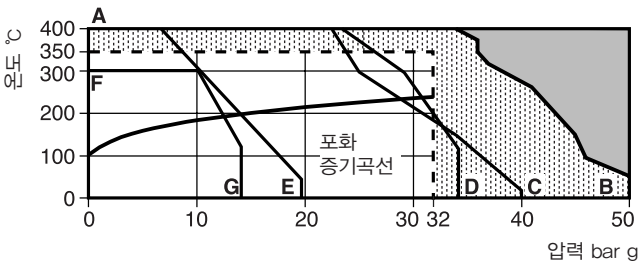
1/2", 3/4", 1" 나사식 BSP, NPT

1/2", 3/4", 1" 소켓용접식 BS 3799

1/2", 3/4", 1" 버트용접식 EN 12 627

DN15, 20, 25 플랜지식 PN40, ASME 150/300, KS10/20

### ● 압력/온도 한계



점으로 표시된 부분은 사용이 불가능하다.

점으로 표시된 부분에서는 내부부품이 손상될 수 있으므로 사용하면 안된다.

A - B 나사식, 소켓용접식, 버트용접식, 플랜지식 ASME 300

A - C 플랜지식 PN40

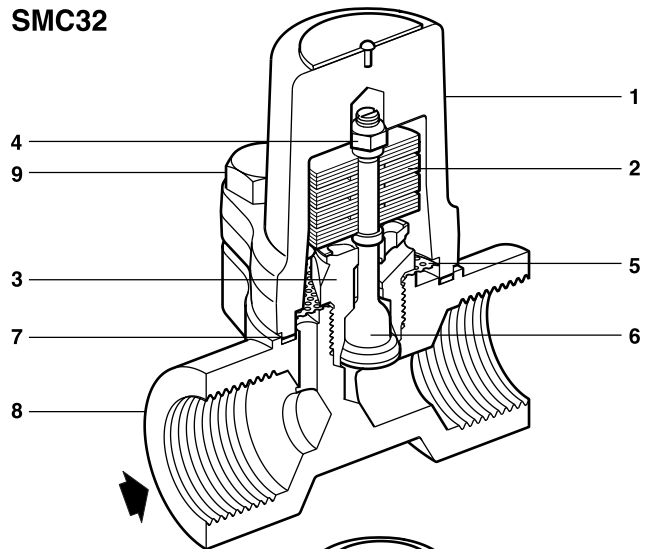
A - D 플랜지식 KS20

A - E 플랜지식 ASME 150

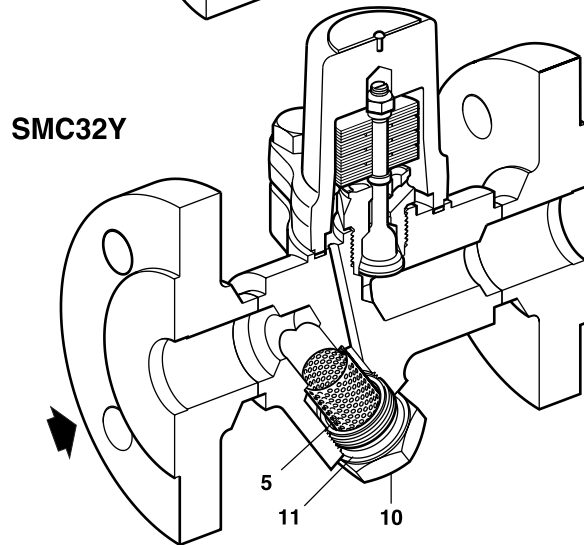
F - G 플랜지식 KS10

몸체설계조건	PN40
최대허용압력(PMA)	50 bar g @ 50°C
최대허용온도(TMA)	400°C @ 35 bar g
최소허용온도	-60°C
최대사용압력(PMO)	32 bar g
최대사용온도(TMO)	350°C @ 32 bar g
최소사용온도	0°C
수압시험압력	75 bar g

### SMC32



### SMC32Y



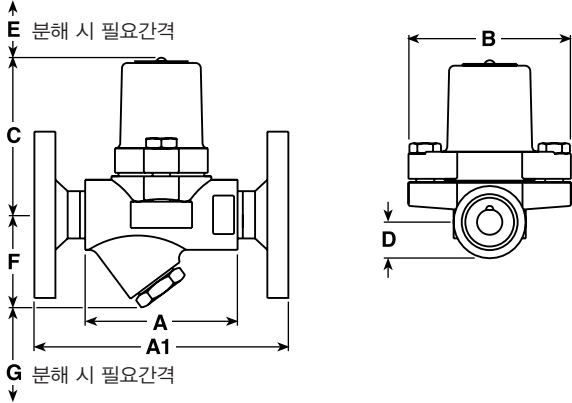
### ● 재 질

번호	부품명	재질
1	Cover	Carbon steel DIN 17243 C22.8 (W/S 1.0460) ASTM A105N
2	Bimetallic element	Corrosion resistant bimetal and stainless steel Rau Type H46
3	Valve seat	Stainless steel BS 970 431 S29
4	Locking nut	Stainless steel
5	Strainer screen	Stainless steel AISI 304
6	Valve	Stainless steel
7	Cover gasket	Stainless steel reinforced exfoliated graphite
8	Body/flanges	Carbon steel DIN 17243 C22.8 (W/S 1.0460) ASTM A105N
9	Cover bolts	Stainless steel(M10×30) A2 70
10	Strainer cap	Carbon steel DIN 17243 C22.8 (W/S 1.0460) ASTM A105N
11	Strainer cap gasket	Stainless steel BS 1449 304 S16

● 치수(mm) 및 무게(kg)

SMC32

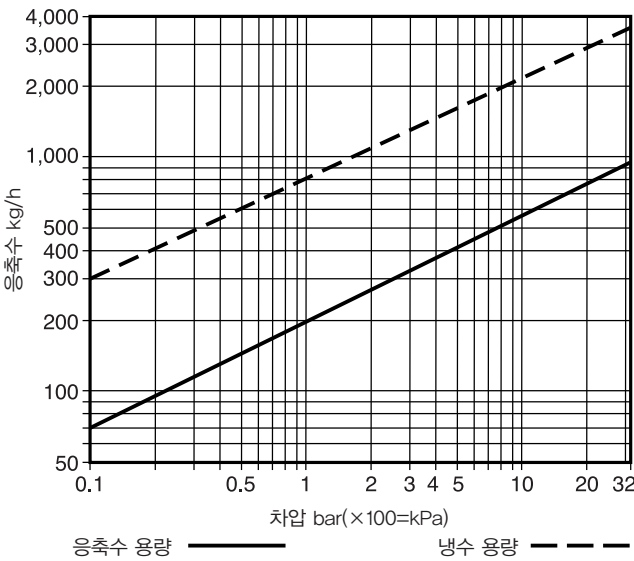
구경	치수								무게	
	A	A1	B	C	D	E	F	G	Scrd/SW/BW	Flgd
½" DN15	95	150	94	92	17	51	-	-	1.7	3.1
¾" DN20	95	150	94	92	19	51	-	-	1.7	3.7
1" DN25	95	160	94	92	23	51	-	-	1.8	4.4



SMC32Y

구경	치수								무게	
	A	A1	B	C	D	E	F	G	Scrd/SW/BW	Flgd
½" DN15	95	150	94	92	-	51	54	28	1.7	3.1
¾" DN20	95	150	94	92	-	51	54	28	1.7	3.7
1" DN25	95	160	94	92	-	51	54	28	1.8	4.4

● 용량 선정표



● 안전정보, 설치 및 정비 지침

상세한 사항은 제품과 함께 공급되는 설치 및 정비 지침서(IM-P076-09)를 참조한다.

설치 시 주의사항

SMC32, SMC32Y는 수평 또는 수직배관에 상관없이 어느 방향으로도 설치 가능하도록 설계되었다. 배압이 있는 응축수 회수배관으로 응축수를 회수할 경우에는 트랩 후단에 체크밸브를 설치하는 것이 좋다. 또한, 대기로 응축수를 배출할 경우에는 트랩 후단에 디퓨저를 설치하는 것이 좋다. 배압이 높을 경우 배출되는 응축수의 온도가 낮아질 수 있다. 상세한 사항은 스파이렉스사코에 문의하도록 한다. 정비를 위해 스텝트랩의 입구와 출구 측에 스톱밸브를 설치해야 한다.

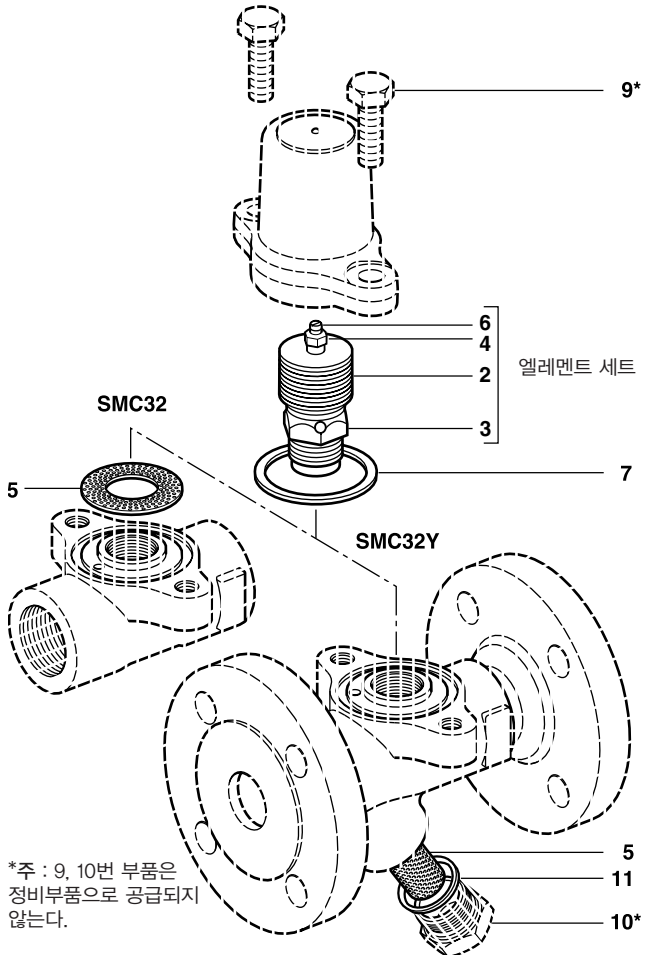
● 정비부품

공급가능한 정비부품은 실선으로 표시되어 있으며 점선으로 표시된 부분은 정비부품으로 공급되지 않는다.

정비부품명세

정비부품명	수량	비고
Element set	2, 3, 4, 6	
Strainer screen	SMC32 (3 off)	5
Strainer screen and gasket	SMC32Y (1 off)	5, 11
Set of cover gaskets	(packet of 3)	7
Strainer cap gasket	(packet of 3)	11

주의 : 고정 너트(4)를 제거하여 엘레먼트를 분해하면 안된다. 고정 너트를 제거하면 트랩의 응축수 배출온도에 영향을 주게 된다.



\*주 : 9, 10번 부품은 정비부품으로 공급되지 않는다.

● 추천조임값

번호	부품	치수	단위	N m
3	Valve seat	24 A/F		115-125
9	Cover bolts	16 A/F	M10×30	23-27
10	Strainer cap	27 A/F		120-135