

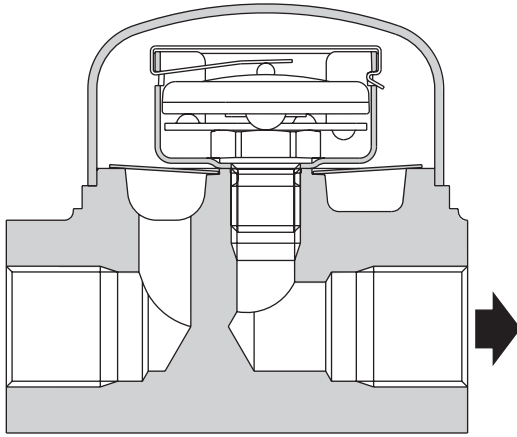
SBP30 스텐레스강 온도조절식 스팀트랩 (몸체밀봉형)

● 개요

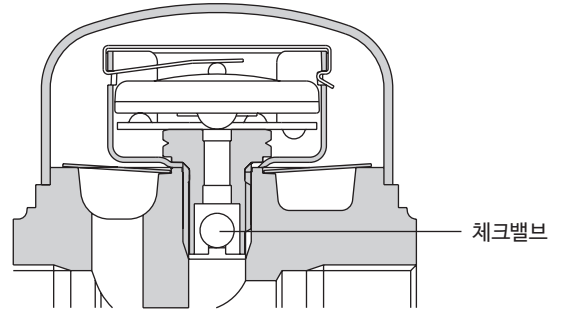
SBP30은 수평배관에 설치되는 스텐레스강 재질의 몸체밀봉형 압력평형식 스팀트랩이다. 워터해머에 영향을 받지 않는 특성을 가지고 있다.

표준 모델	SBP30	저용량, 체크밸브 없음, STD 캡슐
	SBP30LCV	저용량, 체크밸브 내장
공급가능모델	SBP30H	대용량, 체크밸브 없음
	SBP30HCV	대용량, 체크밸브 내장

주: 주문 시 캡슐 유형을 반드시 명기한다.



SBP30



SBP30LCV
SBP30HCV

표준

이 제품은 Pressure Equipment Directive (PED)의 요구조건을 따른다.
커버 및 플랜지(명시한 경우)는 티그(TIG) 용접 방식에 의해 몸체에 용접되어진다. 용접 절차는 ASME Section IX와 BS EN 288을 준수한다.

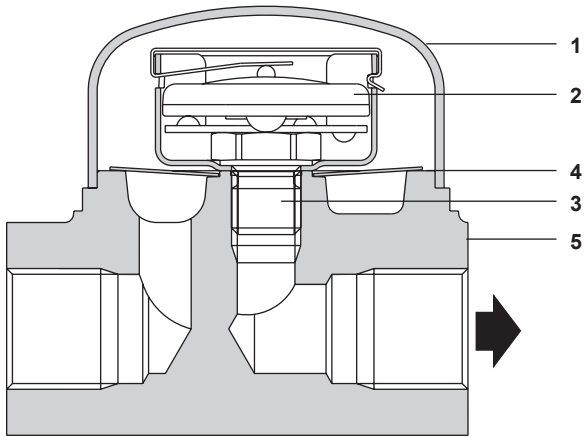
성적서

본 제품은 EN 10204 3.1 성적서의 발급이 가능하다.
주: 모든 성적서 및 인증서는 반드시 주문 시 명기한다.

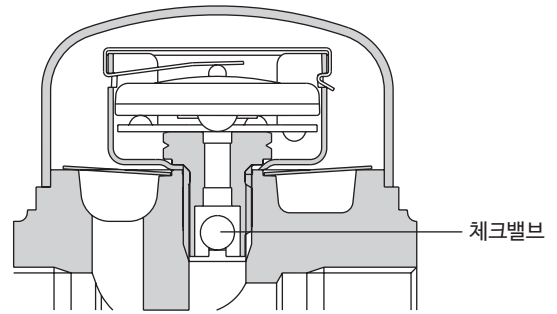
● 구경 및 배관연결방법

- 1/2", 3/4" - 나사식 BSP, NPT
- 소켓용접식 BS 3799/ANSI B16.11 Schedule 80.
- DN15, DN20 - 플랜지식 ASME(ANSI) B 16.5 Class 150/300, EN 1092, PN16/25

● 재질



SBP30

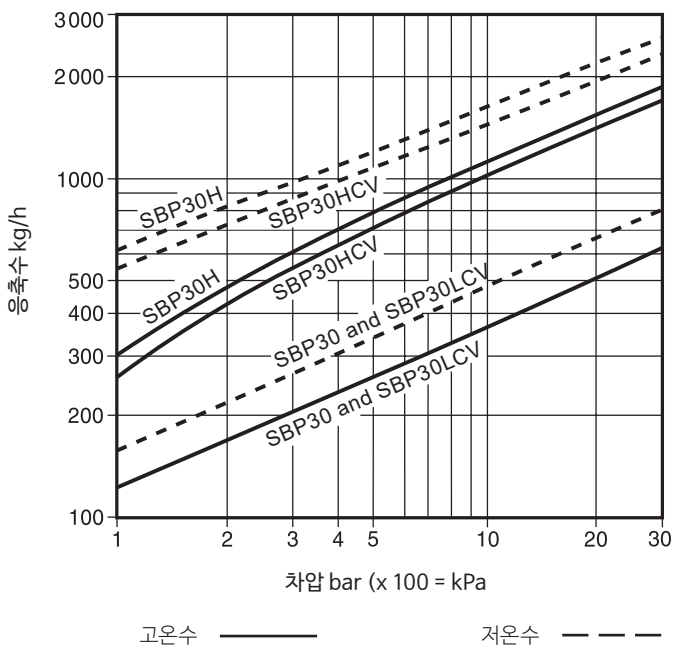


SBP30LCV
SBP30HCV

번호	부품	재질	
1	Cover	Stainless steel	ASTM A240 Gr. 304
2	Capsule	Stainless steel	
3	Valve seat	Stainless steel	AISI 431
4	Strainer screen	Stainless steel	AISI 304
	Body	Stainless steel	A182 F304
5	Flanges PN40	Carbon steel	DIN 17100 ST 37/2
	Flanges ANSI	Carbon steel	ASTM A105N
	Stub ends	Schedule 40 pipe to	ASTM A106 Grade B

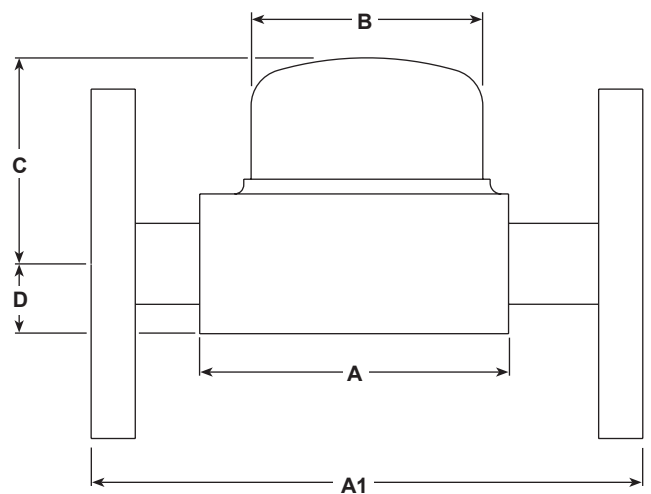
주: 표준으로 탄소강 플랜지가 공급되며, 선택사양으로 스테인레스강 플랜지의 공급이 가능하다.

● 용량표

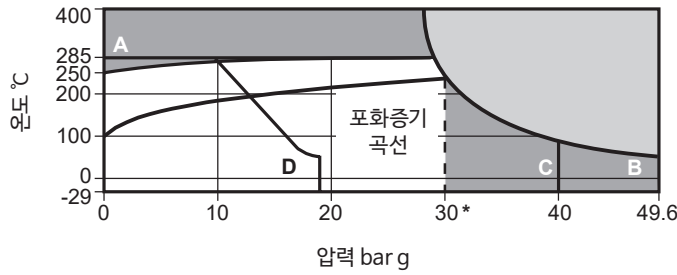


● 치수(mm) 및 무게(kg)

구경	A	A1	B	C	D	무게	
						나사식 SW	플랜지 식
1/2", DN15	80	150	63	56	19	1.0	2.4
3/4", DN20	80	150	63	56	19	1.0	2.4



● 압력/온도 한계



- 이 영역에서는 사용할 수 없다.
- 이 영역에서는 내부 손상이 발생할 수 있으므로 사용할 수 없다.

- A - B 나사식, 소켓용접식, 플랜지식 Class 300
- A - C 플랜지식 EN 1092 PN40
- A - D 플랜지식 ASME(ANSI)150

몸체설계조건	Class 300
최대허용압력(PMA)	49.6 bar g @ 50 °C
최대허용온도(TMA)	400 °C @ 27.8 bar g
최소허용온도	-29 °C
최대사용압력(PMO)	30 bar g @ 235 °C
최대사용온도(TMO)	285 °C @ 30 bar g
최소사용온도	0 °C
주: 더 낮은 온도에 대해서는 스파이렉스사코에 문의한다.	
최대수압시험압력	75 bar g

● 안전정보

자세한 내용은 제품과 함께 제공되는 설치 및 정비 지침서(IM-P120-04)를 확인한다

설치 주의사항

SBP30 스팀트랩은 캡슐이 수평면에 위치하고 커버가 위에 달리도록 설계되었으며, 가능하면 트랩 바로 앞에 응축수 포집관을 설치하는 것이 좋다. 설치 및 정비 시 안전을 위해 트랩 전후에 스톱밸브를 설치해야 한다.

정비 주의사항

본 제품은 정비부품이 없으므로 어셈블리 전체를 점검 및 교체하는 것이 중요하다.

폐기

본 제품은 재활용이 가능하다. 적절한 폐기 절차를 준수하여 폐기한 경우 어떠한 생태학적 위험은 없다.

● 주문방법

예: 1 off 1/2" screwed BSP Spirax Sarco SBP30 stainless steel sealed balanced pressure thermostatic steam trap. The trap is to be supplied with an 'STD' fill capsule fitted for operation at approximately 12 °C below steam saturation temperature.