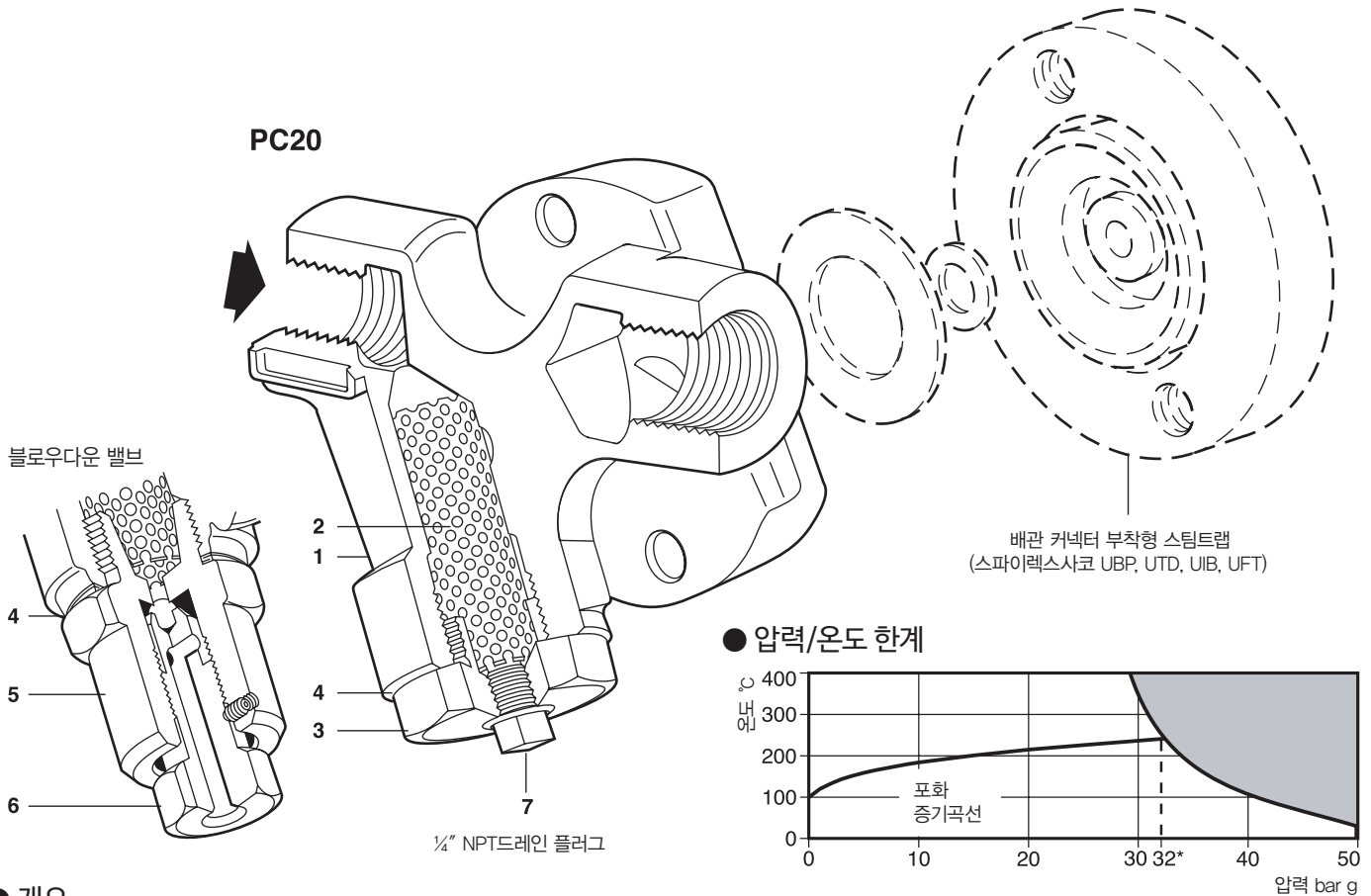


PC20 배관 커넥터(스트레나 내장)



● 개요

PC20 배관 커넥터(pipe connector)는 UTD30, UTDM42, UTD52, UBP32, UFT14, UFT32, UIB30 및 UIB30H 회전식 스팀트랩과 함께 사용하여 방향에 관계없이 설치될 수 있다. 스트레나가 내장되어 있기 때문에 시스템 조건이 요구하는 스팀의 질을 유지할 수 있다.

주기적으로 배관의 이물질 제거하는 데 사용할 수 있는 블로우다운 밸브가 선택 사양으로 공급된다.

또한 PC20에는 스파이로텍 센서를 내장할 수 있어 스팀트랩의 고장유무를 확인할 수 있다. 스파이로텍 센서를 내장한 타입은 IPC 20과 IPC21이다.

상세한 사항은 TI-P128-17을 참조한다.

표준

이 제품은 Pressure Equipment Directive (PED)의 요구조건을 만족한다.

성적서

EN 10204 2.2 시험성적서의 공급이 가능하나 주문 시 명기해야 한다.

● 구경 및 배관연결방법

응축수 입구구경/출구구경 DN15, DN20, DN25

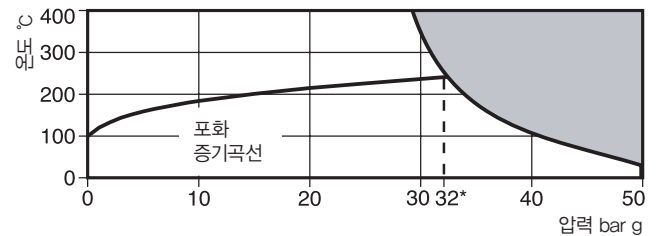
나사식 BSP, NPT

소켓용접식 ANSI B16.11/BS 3799 Class 3000

● 선택사항

블로우다운 밸브(TI-P600-01)

● 압력/온도 한계



점으로 표시된 부분은 사용이 불가능하다.

* PMO 포화증기에 대한 최대사용압력

몸체설계조건	ANSI/ASME Class 300(PN50)
최대허용압력(PMA)	50 bar g
최대허용온도(TMA)	400°C
최대사용압력(PMO)	32 bar g
최대사용온도(TMO)	400°C
수압시험압력	76 bar g

● 재질

번호	부품명	재질
1	Body	ASTM A351 CF8
2	Strainer screen	Austenitic stainless steel (0.8 mm perforations.) 316L
3	Strainer cap	Austenitic stainless steel AISI 303
4	Cap gasket	Stainless steel BS 1449 304 S16
5	Blowdown valve	Stainless steel ASTM A582 A16
6	Valve screw	Stainless steel ASTM A276 431
7	Plug	Steel ASTM A105

● Kv값

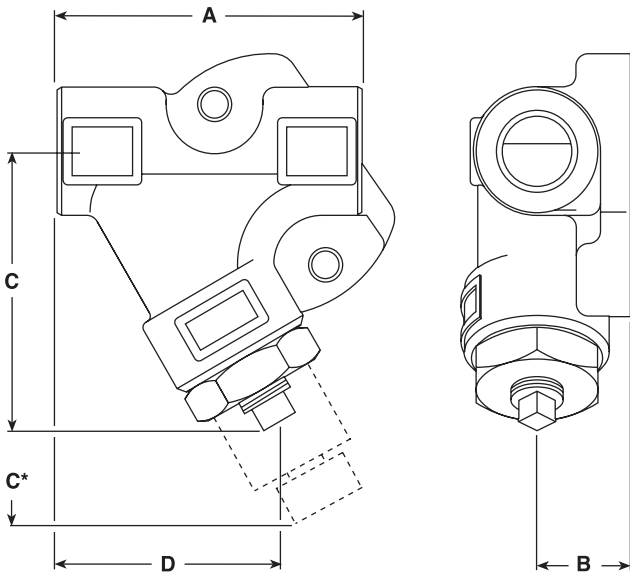
구경	DN15	DN20	DN25
Kv	1.1	1.1	1.1

Cv(UK)=Kv×0.963 Cv(US)=Kv×1.156

● 치수(mm) 및 무게(kg)

구경	A	B	C	C*	D	무게
1/2"	81	24	75	95	58	0.80 1.20*
3/4"	89	24	75	95	64	0.90 1.30*
1"	99	25	79	100	69	1.10 1.50*

* 블로우다운 밸브를 포함한 치수 및 무게



● 안전정보, 설치 및 정비 지침

상세한 사항은 제품과 함께 공급되는 설치 및 정비 지침서(IM-P128-11)를 참조한다.

일반사항

배관 커넥터 부착형 스팀트랩이 정상적으로 작동하고 효과적으로 응축수를 배출하기 위해 충족되어야 할 두가지의 원칙이 있다.

- PC20은 화살표 방향으로 유체가 흐르도록 설치되어야 한다. 유체 흐름은 수평(좌우 또는 우좌), 수직 또는 경사가 있는 흐름이어도 된다.
- 배관 커넥터 부착형 스팀트랩의 연결면은 스팀트랩의 설치 및 정비 지침서에 별도로 언급하지 않는 한 항상 수직평면이어야 한다. 설치 후 배관 커넥터를 보온하여 방열손실을 최소화하고 작업자의 화상을 방지해야 한다.

주 : 블로우다운 밸브에서의 배출은 안전한 장소로 되어야 한다. 소켓 용접식에 대한 상세한 지침은 제품과 함께 공급된다.

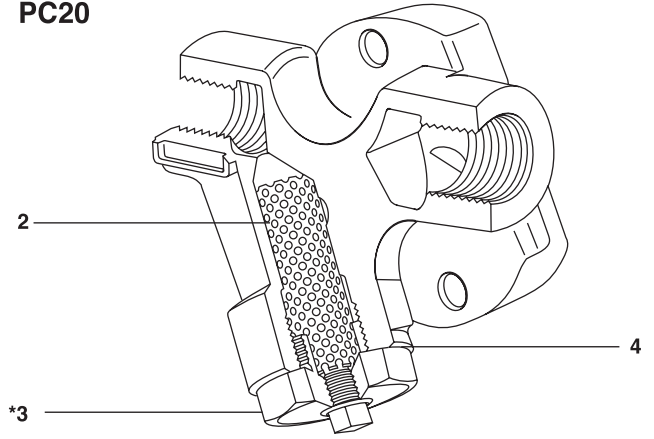
● 정비부품

공급가능한 정비부품은 실선으로 표시되어 있으며 점선으로 표시된 부분은 정비부품으로 공급되지 않는다.

정비부품명세

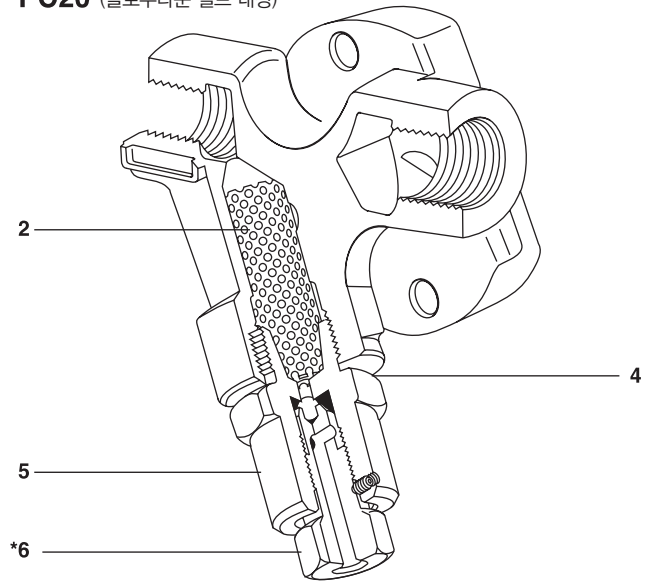
Blowdown valve and gasket	4, 5
Strainer screen and gasket	2, 4

PC20



* 3, 6번 부품은 정비부품으로 공급되지 않는다.

PC20 (블로우다운 밸브 내장)



● 추천조임값

부품번호	또는 mm	N m
3	32 A/F M28×1.5P	170 - 190
5	32 A/F M28×1.5P	170 - 190
6	19 A/F	45 - 50