

## NS, NSRA 포금밸브

### ● 개요

KA, KB, KC 2방 밸브는 스파이렉스사코 SA 컨트롤 시스템과 결합하여 자율식 온도조절 시스템으로 사용된다. 선택적으로 EL7200 시리즈 전기식 구동기와의 결합으로 전기적으로 구동되는 온도조절밸브로 사용이 가능하다.

### 타입

NS Normally open, 이중시트

NSRA Normally closed, 이중시트

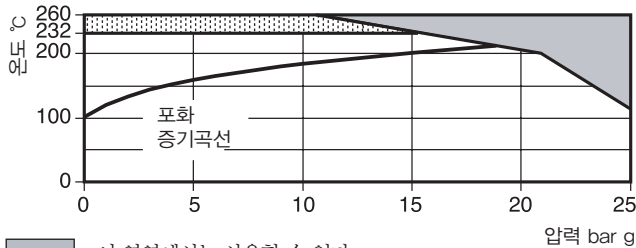
### ● 구경 및 배관연결방법

DN65, 80

나사식 BSP

플랜지식 : PN25, ASME(ANSI) 150

### ● 압력/온도 한계



이 영역에서는 사용할 수 없다.

이 영역에서는 스페이서와 연결하여 사용 가능하다.

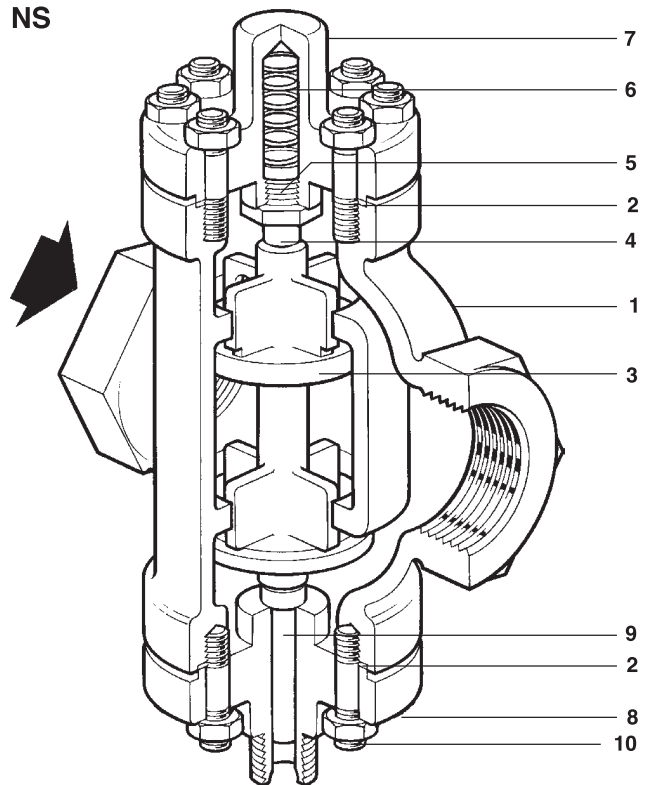
몸체설계조건	PN25		
최대설계압력	25 bar g @ 120°C		
최대설계온도	260°C		
최소설계온도	-200°C		
최대운전압력(PMO)	17.5 bar g		
최대운전온도(TMO)	with spacer	260°C @ 10.5 bar g	
	without spacer	232°C @ 15.5 bar g	
최소운전온도	-10°C		
최대차압	NS	DN65-2½"	10.0 bar
		DN80-3"	10.0 bar
	NSRA	DN65-2½"	2.7 bar
		DN80-3"	2.0 bar

최대수압시험압력 38 bar g  
주 : 제품이 완전히 조립된 상태에서 수압시험압력은 25 bar g를 초과하지 않아야 한다.

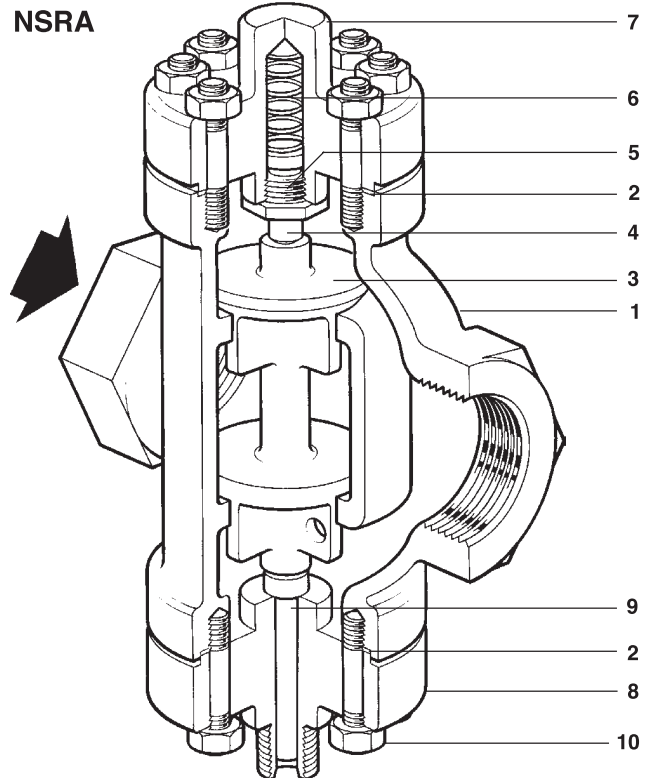
### ● 재 질

번호	부품명	재질	
1	Body	Gunmetal	BS 1400 LG2
2	Body gasket	Semi-ridged graphite	BS 2815 Gr. A
3	Valve closure member	Gunmetal	BS 1400 LG2
4	Plunger	Brass	BS 2874 CZ 121
5	Plunger guide	Brass	BS 2874 CZ 121
6	Return spring	Stainless steel	BS 2056 302 S 26
7	Spring housing	Gunmetal	BS 1400 LG 2
8	Bonnet	Gunmetal	BS 1400 LG 2
9	Stem	Brass	BS 2874 CZ 121
10	Body studs	Steel	BS 4439 Gr. 8.8
	Body nuts	Steel	BS 3692 Gr. 8

### NS



### NSRA



● **Kv값**

구경	DN65-2½"	DN80-3"
Kv	65.0	94.0

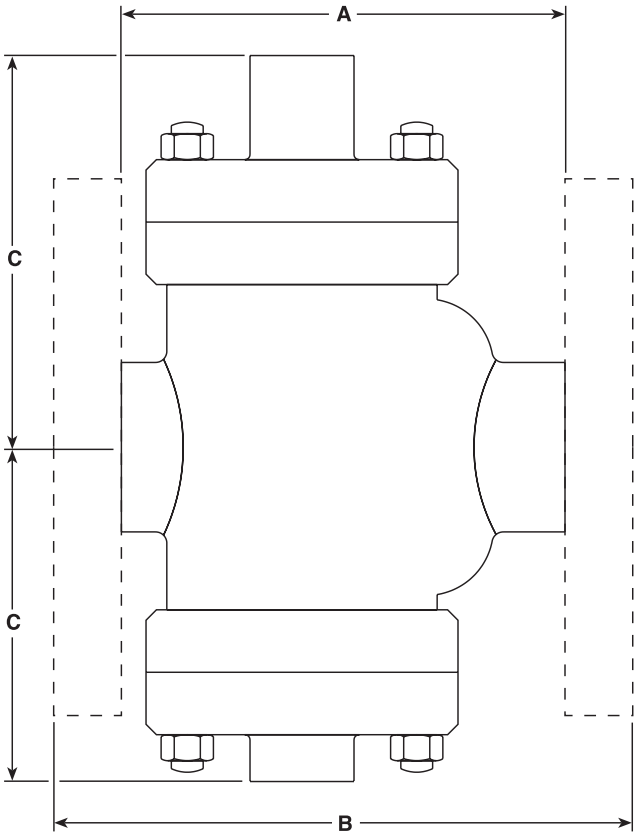
Cv(UK)=Kv×0.963 Cv(US) = Kv×1.156

● **용량**

스팀용 TI-GCM-08, 물용 TI-GCM-09를 참조하십시오.

● **치수(mm) 및 무게(kg)**

구경	BSP or NPT	EN 1092 PN25 ASME 150	BSP F/H	C	무게	
	A	B	B		나사식	플랜지식
DN65-2½"	171	203	190	150	8.1	17.2
DN80-3"	194	236	216	160	13.6	22.7



● **안전정보, 설치 및 정비 지침**

자세한 사항은 IM-S21-01를 참조하십시오.

**설치정보**

밸브는 수평배관에 구동기가 수직 하방으로 연결되도록 설치하십시오.