

MST21 압력평형식 스팀트랩

● 개요

MST21은 응축수 부하가 비교적 소량인 계기트레이싱과 같은 응용처에 적합하도록 제작 설계된 압력평형식 스팀트랩으로서 모든 부분이 스테인레스강 재질로 제작되어 내식성이 뛰어나고 정비가 용이하다.

공급 모델

MST21 트레이싱용 표준용량제품(표준 제품)

MST21H 특별한 응용처를 위한 대용량제품

주 : 주문 시 캡슐의 종류를 명기해야 한다.

캡슐의 종류 및 응축수 배출 온도

표준 캡슐 : 캡슐에 'STD'라고 표기되어 있고 스팀 포화온도보다 약 10℃ 낮은 온도에서 응축수를 배출한다.

선택사양 : 스팀 포화온도보다 약 22℃ 낮은 온도에서 응축수를 배출하는 'SUB' 캡슐이나, 스팀 포화온도보다 약 4℃ 낮은 온도에서 응축수를 배출하는 'NTS'캡슐의 공급이 가능하다.

표준

이 제품은 European Pressure Equipment Directive 97/23/EC의 요구조건을 완벽하게 만족한다.

성적서

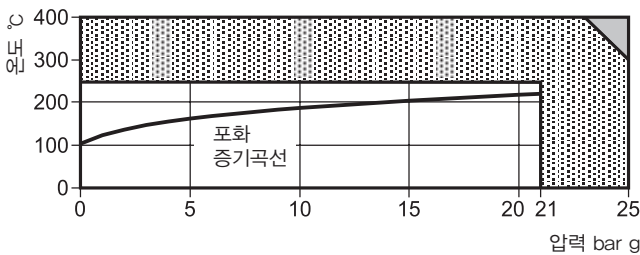
제조업체 표준 시험성적서의 공급이 가능하나 주문 시 명기해야 한다.

● 구경 및 배관연결방법

MST21 1/4", 3/8", 1/2" 나사식 BSP, NPT

MST21H 1/2", 3/4", 1" 나사식 BSP, NPT

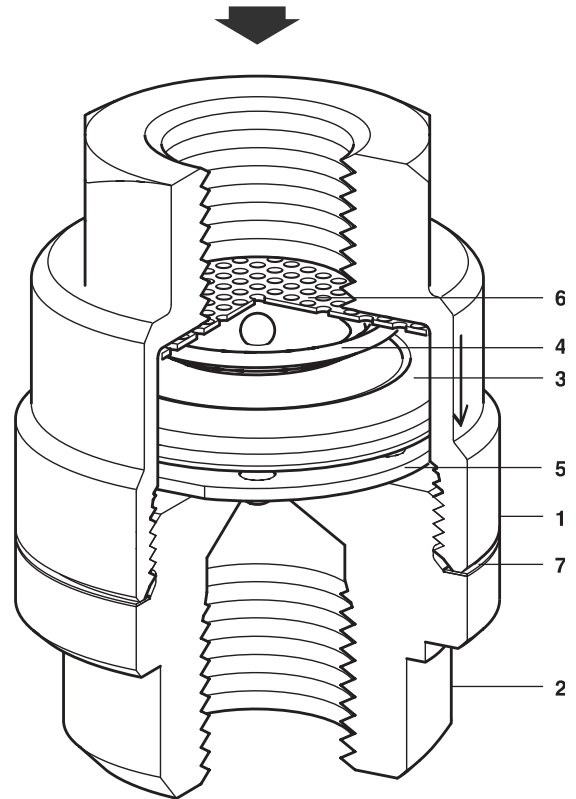
● 압력/온도 한계(ISO 6552)



■ 점으로 표시된 부분은 사용이 불가능하다.

▨ 점으로 표시된 부분은 내부부품이 손상될 수 있으므로 사용하지 않습니다.

몸체설계조건	PN25
최대허용압력(PMA)	25 bar g @ 300°C
최대허용온도(TMA)	400°C @ 23 bar g
최소허용온도	0°C
최대사용압력(PMO)	21 bar g @ 235°C
최대사용온도(TMO)	235°C @ 21 bar g
최소사용온도	0°C
수압시험압력	38 bar g

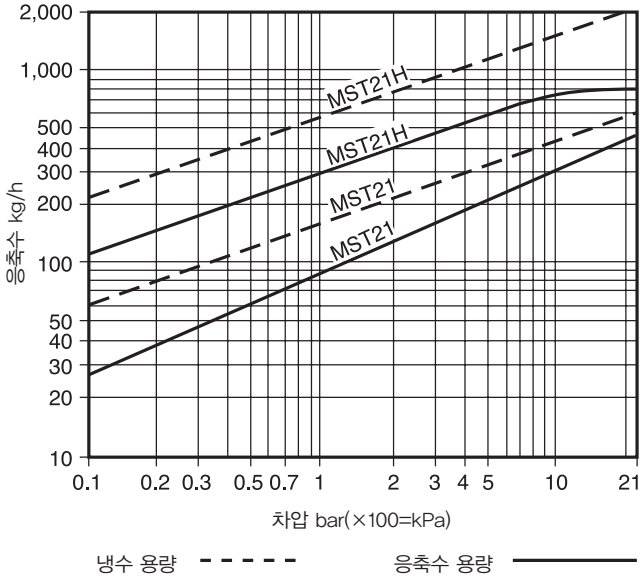


● 재 질

번호	부품명	재질
1	Body	Austenitic stainless steel(303) ASTM A743 CF16Fa
2	Cap	Stainless steel 420A UGIMA AISI 420
3	Capsule	Stainless steel
4	Spring	Stainless steel BS 2056 302 S26
5	Spacer plate	Stainless steel BS 1449 304 S15
6	Strainer screen (0.8 mm perforations)	Stainless steel ASTM A240 316L
7	Gasket	Stainless steel BS 1449 304 S15

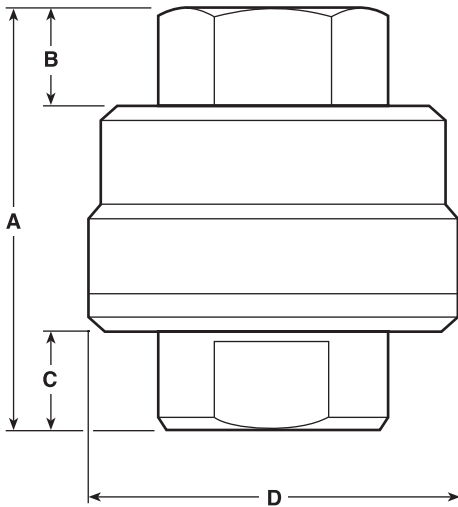
(주) 괄호 안은 거의 동등한 재질을 나타낸다.

● 용량 선정표



● 치수(mm) 및 무게(kg)

구경	A	B	C	D	무게
1/4"	50.5	8.5	10	45	0.34
1/2"	61.0	12.5	14	45	0.48
3/8"	68.0	14.0	14	45	0.48
3/4"	68.0	14.0	14	45	0.48
1"	75.0	14.0	14	45	0.48



● 안전정보, 설치 및 정비 지침

상세한 사항은 제품과 함께 공급되는 설치 및 정비 지침서(IM-P125-07)를 참조한다.

설치 시 주의사항

MST21 스티프트랩은 트랩의 입구가 상부, 출구가 하부에 위치하도록 수직배관상에 설치하여 응축수가 자연스럽게 드레인되도록 하여야 한다. 만일 수평배관에 설치할 경우에는 트랩 입구측의 배관을 조금 하향시킨 후 설치하여야 한다.

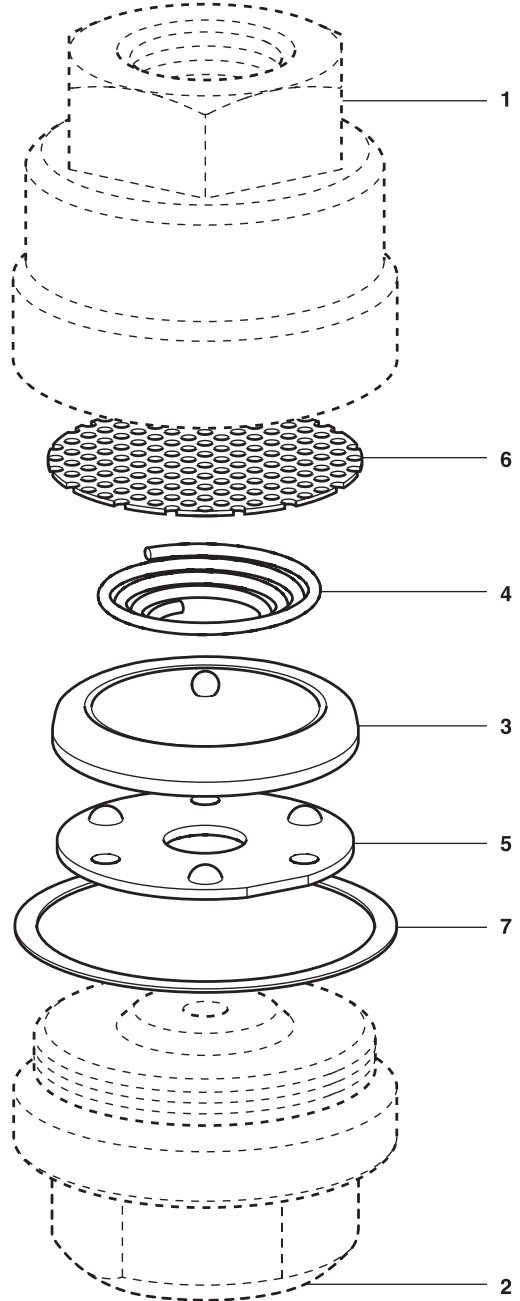
● 정비부품

공급가능한 정비부품은 실선으로 표시되어 있으며 점선으로 된 부분은 공급되지 않는다.



정비부품명세

Internals set of MST21

3, 4, 5, 6, 7



● 추천조임값

부품번호	 또는 mm		N m
1, 2	1/4"	22	100-110
	1/2"	32	100-110
	3/8"	32	100-110
	3/4"	36	100-110
	1"	41	100-110