

KX43, KY43 자율식 조절밸브 - 주장

● 개요

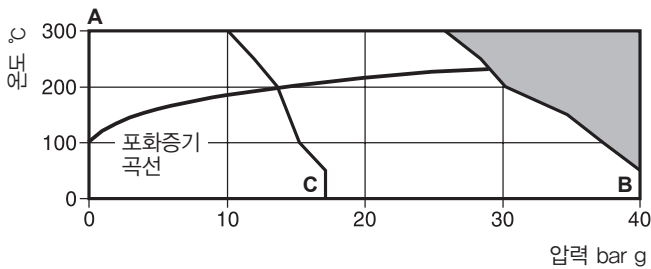
KX, KY 2방 밸브는 스파이렉스사코 SA 컨트롤 시스템과 결합하여 자율식 온도 조절 시스템으로 사용된다.

● 타입

KX43 Normally closed, 단일시트

KY43 Normally closed, 단일시트, 압력평형 벨로즈 내장

● 압력/온도 한계



A - B 플랜지식 EN 1092 PN40, ASME 300, BS 10 Table H

A - C 플랜지식 EN 1092 PN25, ASME 150

몸체설계조건	PN40						
최대설계압력	40 bar g @ 120°C						
최대설계온도	A-B	300°C @ 25.8 bar g					
	A-C	300°C @ 10.0 bar g					
최소설계온도	-10°C						
최대운전온도	A-B	300°C @ 25.8 bar g					
	A-C	300°C @ 10.0 bar g					
최소운전온도	0°C						
주 : 더 낮은 운전온도는 스파이렉스사코에 문의하십시오.							
	구경	DN15	DN20	DN25	DN32	DN40	DN50
최대차압 (bar)	KX43	12.0	7.0	3.5	2.3	1.7	1.1
	KY43	-	-	-	9.0	8.2	6.9
최대설계수압시험압력	60 bar g						

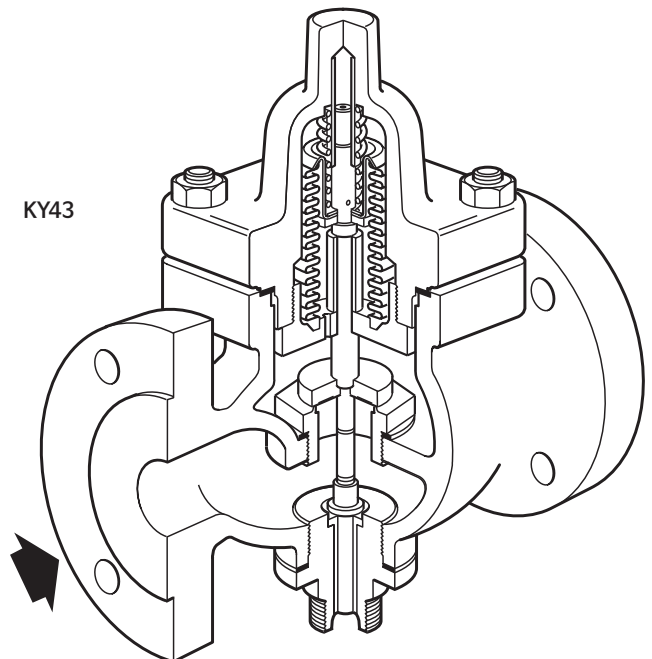
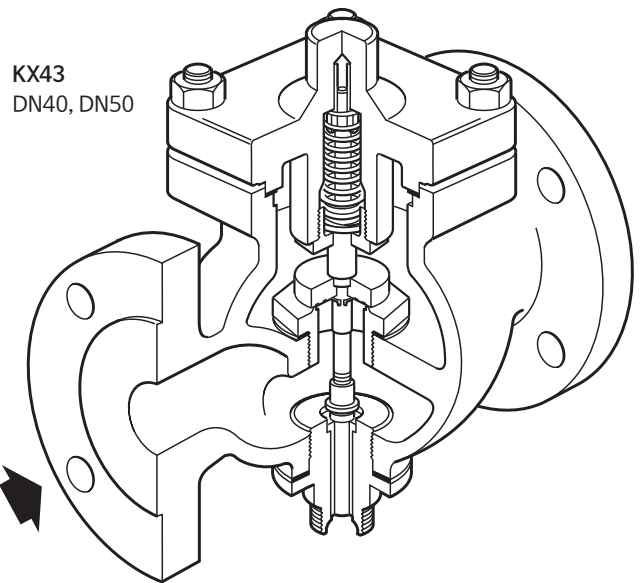
● 구경 및 배관연결방법

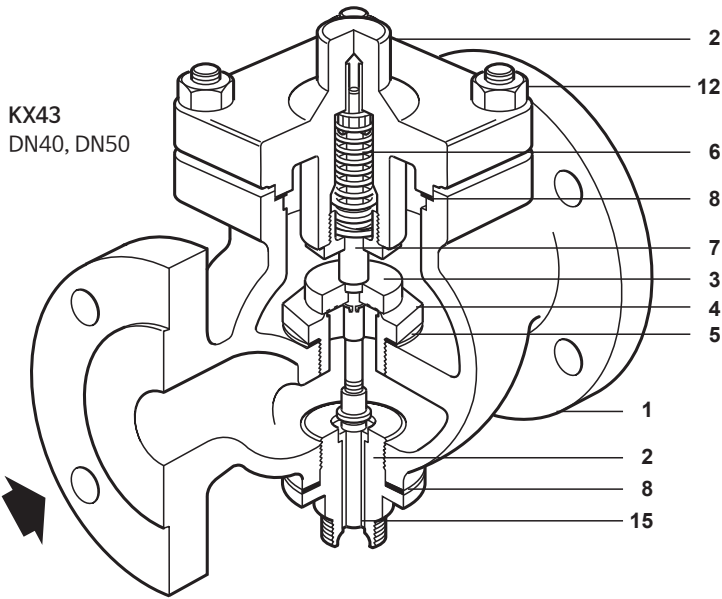
KX43 DN15, DN20, DN25, DN32, DN40, DN50

KY43 DN32, DN40, DN50

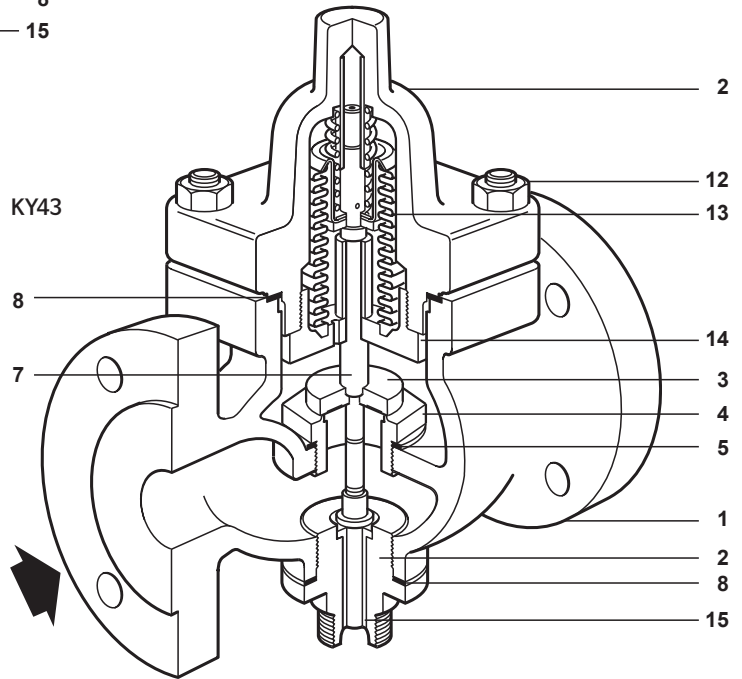
플랜지식 EN 1092 PN25, PN40, ASME 300, BS 10 Table H

요청시 플랜지식 ASME 150 사용 가능





KX43
DN40, DN50



KY43

● 재질

번호	부품명	재질	
1	Body	Steel	EN 10213-2 GP240 GH+N
2	Bonnet	DN15~DN25	Steel DIN 17243 C22.8
		DN32~DN50	Steel EN 10213-2 GP240 GH+N
3	Valve head	Stainless steel	BS 970 431 S29
4	Valve seat ring	Stainless steel	BS 970 431 S29
5	Valve seat gasket	DN15~DN25	Mild steel BS 1449 CS 4
		DN32~DN50	Reinforced exfoliated graphite
6	Return spring	Stainless steel	BS 2056 302 S 26
7	Stem	Brass	BS 2872 CZ 121
8	Bonnet gasket	Reinforced exfoliated graphite	
12	Bonnet studs	Steel	BS 4439 Gr.8.8
	Bonnet nuts	Steel	BS 3692 Gr.8
13	Bellows	Phosphor bronze	EN 12449 Cu Sn 6
14	Bellows gasket	Reinforced exfoliated graphite	
15	Bonnet bush	Brass	BS 2874 CZ 121

● Kv값

구경	DN15	DN20	DN25	DN32	DN40	DN50
KX, KY	2.90	4.64	9.80	16.48	23.7	34.0
Cv(UK)=Kv×0.963	Cv(US)=Kv×1.156					

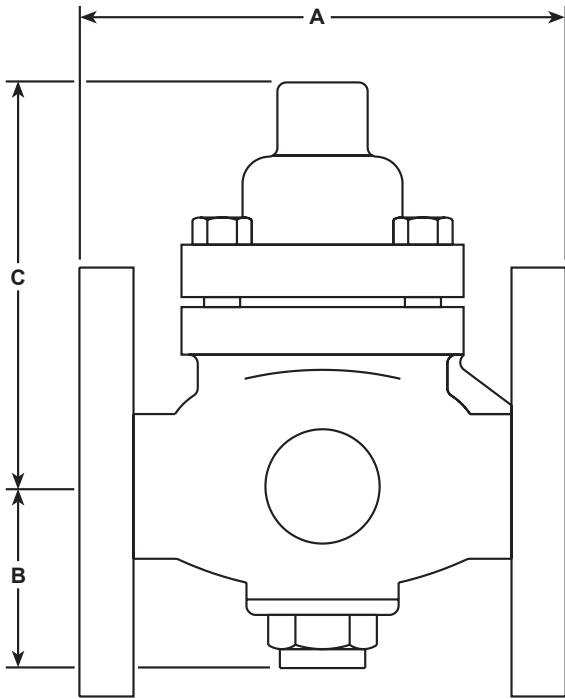
● 용량

스팀용 TI-GCM-08, 물용 TI-GCM-09를 참조한다.

● 치수(mm) 및 무게(kg)

KX43

구경	PN25	ASME	ASME	BS10	B	C	무게
	PN40	150	300	H			
	A	A	A	A			
DN15	130	124	130	130	68	106	4.4
DN20	150	142	150	146	68	106	6.4
DN25	160	156	162	162	80	108	8.1
DN32	180	180	180	178	80	112	8.8
DN40	200	198	202	198	90	112	9.8
DN50	230	228	232	228	100	112	14.7



KY43

구경	PN25	ASME	ASME	BS10	B	C	무게
	PN40	150	300	H			
	A	A	A	A			
DN32	180	180	180	178	80	154	9.2
DN40	200	198	202	198	90	154	10.2
DN50	230	228	232	228	100	154	15.1

● 안전정보, 설치 및 정비 지침

자세한 사항은 해당 설치 및 정비 지침서를 참조한다.

설치정보

밸브는 수평배관에 구동기가 수직 하방으로 연결되도록 설치한다.

● 정비부품

회색선 부분은 공급이 불가능하다.

공급가능한 정비부품

KX43	Valve and seat assembly	A1, D1, E, J, F, L1
	Set of gaskets	(DN25) L1, L2, E
		(DN32-DN50) E, L1, L2, B, U, C
Set of bonnet studs and nuts (set of 4)	S	
KY43	Valve and seat assembly	A1, B, C, D1, E, L1, U
	Bellows and stem assembly	H, G, L1, B, C, U, J
	Set of gaskets	B, C, U, G, L1, L2
	Set of bonnet studs and nuts (set of 4)	S

