

KA43, KB43, KC43 자율식 조절밸브 - 주장

● 개요

KA, KB, KC 2방 밸브는 스파이렉스사코 SA 컨트롤 시스템과 결합하여 자율식 온도조절 시스템으로 사용된다.

● 구경 및 배관연결방법

KA43 DN15, DN20, DN25, DN32, DN40, DN50

KB43 DN25, DN32, DN40, DN50

KC43 DN32, DN40, DN50

표준 플랜지 : EN 1092 PN25, PN40, ASME 300, BS 10 Table H

요청시 ASME 150 사용 가능

● 타입

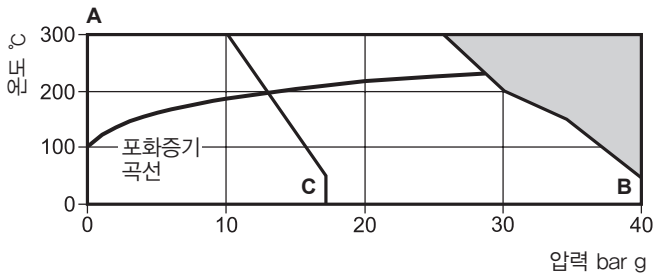
KA43 Normally open, 단일시트

KB43 Normally open, 단일시트, 인칭동 압력평형 벨로즈 내장

KC43 Normally open, 단일시트, 스텐레스강 압력평형 벨로즈 내장

평형 벨로즈가 내장된 밸브는 차압이 큰 경우에도 적절하게 작동이 보장된다.

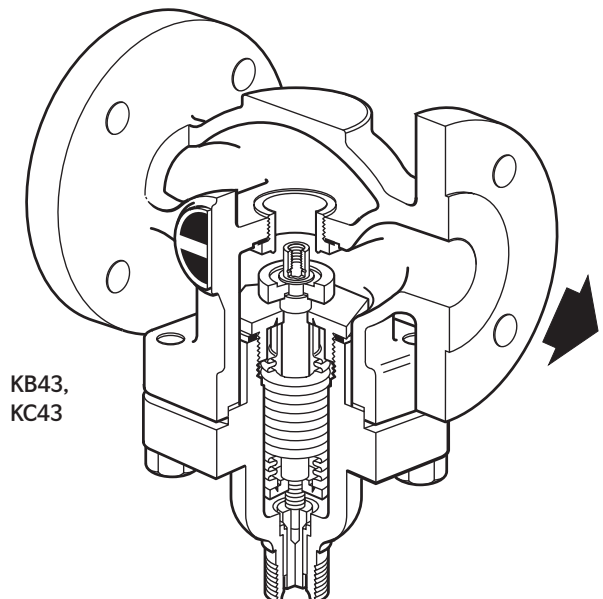
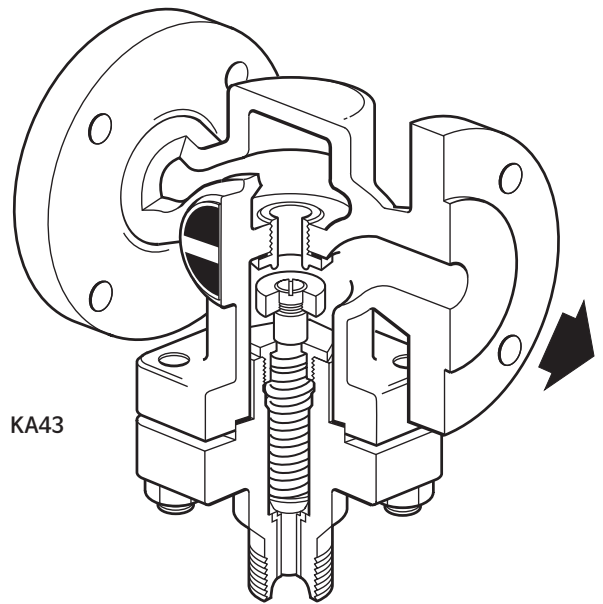
● 압력/온도 한계

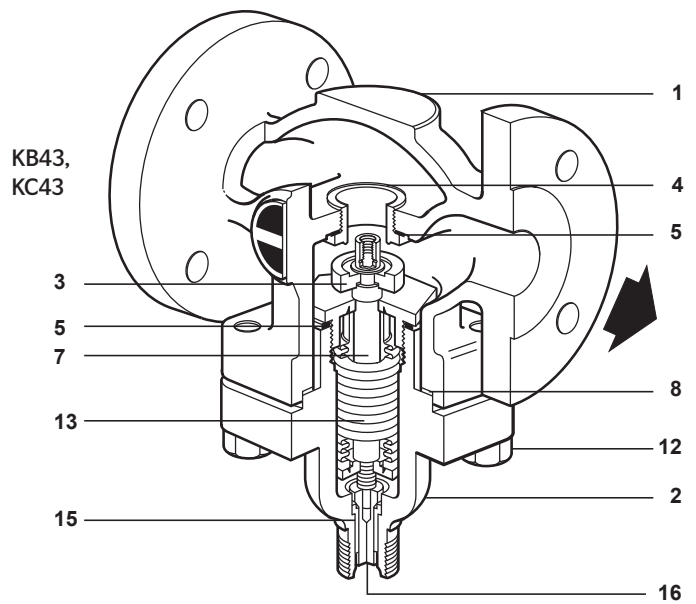
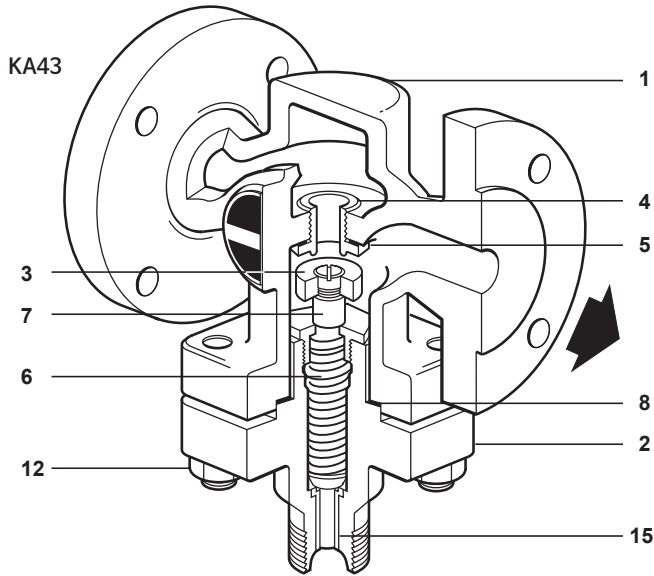


A - B 플랜지식 EN 1092 PN40, ASME 300, BS 10 Table H

A - C 플랜지식 EN 1092 PN25, ASME 150

몸체설계조건	PN40						
최대설계압력	40 bar g @ 20°C						
최대설계온도	300°C @ 25.8 bar g						
최소설계온도	-10°C						
최대운전온도	A-B	300°C @ 25.8 bar g					
	A-C	300°C @ 10.0 bar g					
최소운전온도	0°C						
주 : 더 낮은 운전온도는 스파이렉스사코에 문의하십시오.							
	구경	DN15	DN20	DN25	DN32	DN40	DN50
최대차압 (bar)	KA43	17.0	10.0	4.5	3.0	2.0	1.5
	KB43	-	-	10.0	9.0	8.2	6.9
	KC43	-	-	-	16.0	16.0	13.8
최대허용수압시험 압력	24 bar g						





● 재질

번호	부품명	재질	
1	Body	Steel	EN 10213 GP240 GH+N
2	Bonnet	DN15-DN25	Steel DIN 17243 C22.8
		DN32-DN50	Steel EN 10213 GP240 GH+N
3	Valve head	Stainless steel	BS 970 431 S29
4	Valve seat ring	Stainless steel	BS 970 431 S29
5	Valve seat gasket	DN15~DN25	Mild steel BS 1449 CS 4
		DN32~DN50	Reinforced exfoliated graphite
6	Return spring	Stainless steel	BS 2056 302 S 26
7	Stem	KA, KB	Brass BS 2872 CZ 121
		KC	Stainless steel BS 970 321 S20
8	Bonnet gasket	Reinforced exfoliated graphite	
12	Bonnet studs	Steel	BS 4439 Gr.8.8
	Bonnet nuts	Steel	BS 3692 Gr.8
13	Bellows	KB	Phosphor bronze EN 12449 Cu Sn 6
		KC	Stainless steel AISI 316 L
14	Bellows gasket (not shown)	Reinforced exfoliated graphite	
15	Bonnet bush	Brass	BS 2874 CZ 121
16	Plunger	Brass	BS 2874 CZ 121

● Kv값

구경	DN15	DN20	DN25	DN32	DN40	DN50
KA43	2.90	4.64	9.80	16.48	23.70	34.00
KB43	-	-	9.80	16.48	23.70	34.00
KC43	-	-	-	16.48	16.48	34.00

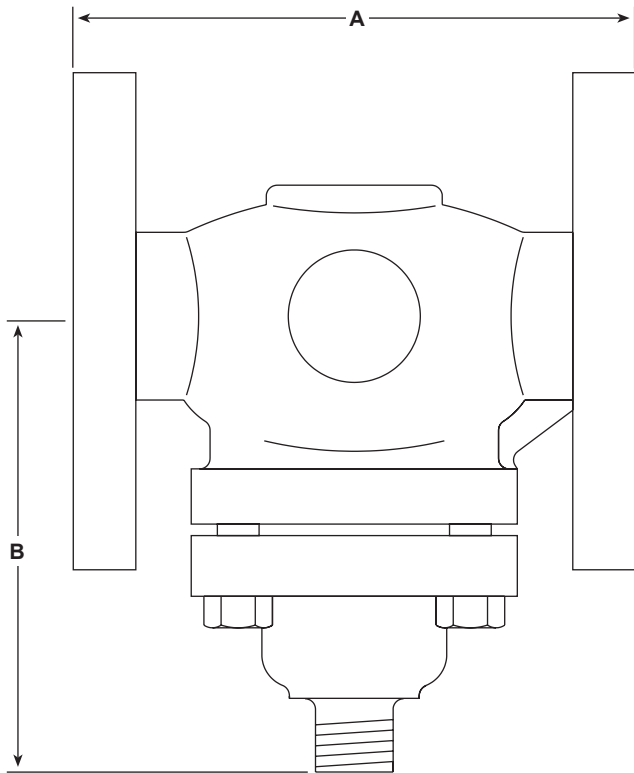
Cv(UK)=Kv×0.963 Cv(US)=Kv×1.156

● 용량

스팀용 TI-GCM-08, 액체용 TI-GCM-09를 참조한다.

● 치수(mm) 및 무게(kg)

구경	PN25 PN40	ASME 300	Table 'H'	KA43	KB43 KC43	무게	
	A	A	A	B	B	KA43	KB43/ KC43
DN15	130	130	130	105		4.3	
DN20	150	150	150	146	105		6.3
DN25	160	162	162	105	138	8.0	8.2
DN32	180	180	180	110	152	8.7	9.1
DN40	200	202	198	110	152	9.7	10.1
DN50	230	232	228	110	152	14.6	15.0

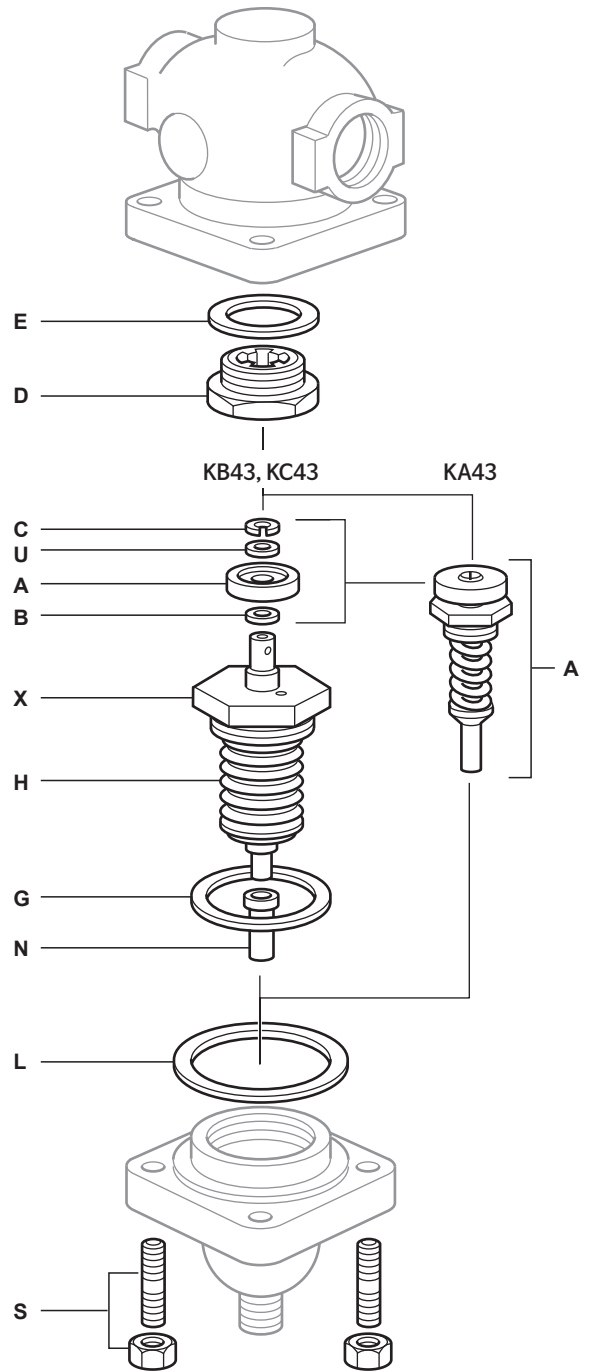


● 정비부품

회색선 부분은 공급이 불가능하다.

정비부품

	Valve seat assembly	A, D, E, L
KA43	Set of gaskets	E, L
	Set of bonnet studs and nuts (set of 4)	S
	Valve seat assembly (excluding bellows and stem assembly)	A, B, C, D, E L, U, G
KB, KC43	Bellows and stem assembly	G, L, N, H
	Set of gaskets	B, C, E, L, U, G
	Set of bonnet studs and nuts (set of 4)	S



● 안전정보, 설치 및 정비 지침

자세한 사항은 해당 설치 및 정비 지침서를 참조한다.

설치정보

밸브는 수평배관에 구동기가 수직 하방으로 연결되도록 설치한다.