



TI-P145-01  
ST Issue 4  
(KR 1510)

## FTS14 스텐레스강 볼후로트식 스팀트랩

### ● 개요

FTS14는 오스테나이트 스텐레스강 재질의 볼후로트식 스팀트랩으로서 자동 에어벤트가 내장되어 있으며 스팀사용압력과 부하가 수시로 변동되는 공정설비에서 응축수를 신속하고 효율적으로 제거하는데 사용할 수 있다. 표준 FTS14는 유체가 오른쪽에서 왼쪽(R→L)으로 흐르는 수평연결방식이지만, 단순히 커버만 회전시키면 유체가 왼쪽에서 오른쪽(L→R)으로 흐르는 수평연결방식이나 수직상향 또는 수직하향으로 흐르도록 유체의 흐름방향을 바꿀 수 있다.

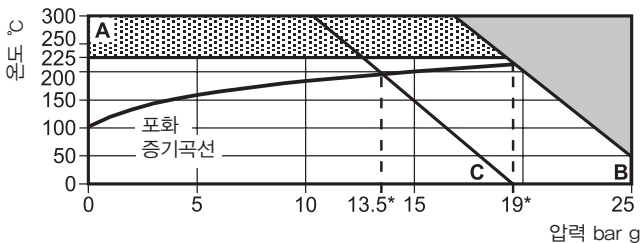
### ● 구경 및 배관연결방법

1/2", 3/4", 1" 나사식 BSP, NPT  
1/2", 3/4", 1" 소켓용접식(ASME B16.11, BS 3799 Class 3000)  
DN15, 20, 25 플랜지식 ASME 150/300, PN16/25  
1/2", 3/4", 1" 트라이 클램프식(FTS14-4.5만 해당)

### ● 선택사양

스트레너(FTS14X), 스팀장애해소장치(FTS14-C)의 내장이 가능하고, 온도 센서를 설치하기 위해 커버에 1/8" BSP 구멍을 뚫어줄 수 있다.  
주: 모든 선택사양은 비용이 추가된다.

### ● 압력/온도 한계(ISO 6552)



이 부분에서는 사용할 수 없다  
이 부분에서 사용하면 내부 부품이 손상될 수 있으므로 사용하면 안 된다.

A-B 플랜지식 PN16/25, ASME 300, 나사식, 소켓용접식  
A-C 플랜지식 ASME 150  
주: 위생 적용처에서 사용되는 트라이 클램프식은 FTS14-4.5만 공급 가능하다.

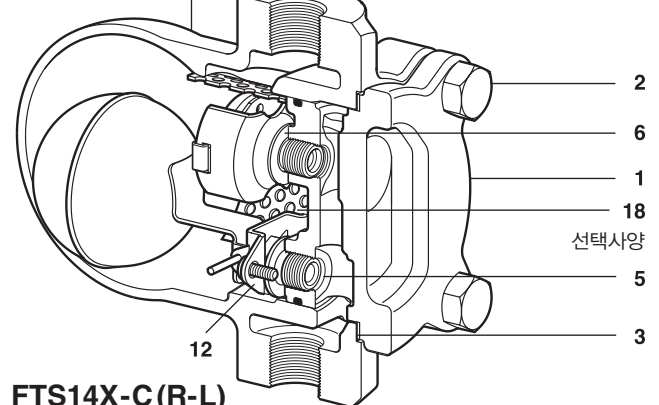
몸체설계조건	PN25
최대허용압력(PMA)	25 bar g @ 50°C
최대허용온도(TMA)	300°C
최소사용온도	-20°C
최대사용압력(PMO)-포화증기 사용 시	A-B 19 bar g A-C 13.5 bar g
최대사용온도(TMO)	225°C @ 19 bar g
최소사용온도	0°C
주: 더 낮은 온도에 대해서는 스파이렉스사코에 문의	
최대사용차압(ΔPMX)	FTS14-4.5 4.5 bar FTS14-10 10 bar FTS14-14 14 bar
수압시험압력	37.5 bar g
주: 더 낮은 온도에서 사용하려면 스파이렉스사코에 문의한다.	

### ● 성적서

EN 10204 3.1 재질성적서의 공급이 가능하나 주문 시 반드시 명기하여야 한다.

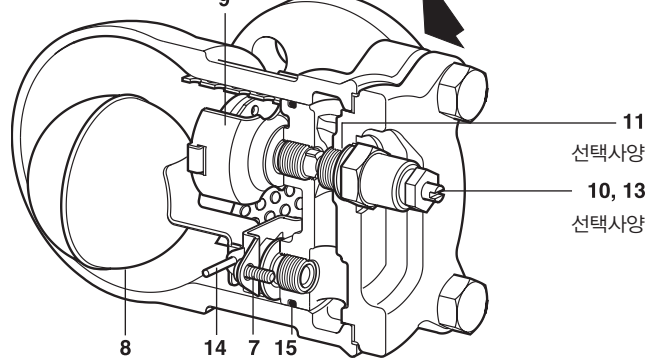
### FTS14X

(수직 하향)



### FTS14X-C(R-L)

(수평)



### ● 재 질

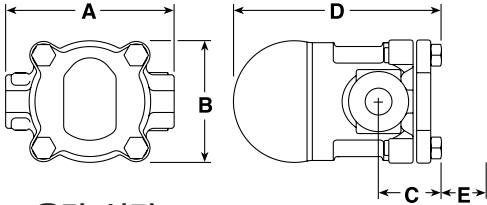
번호	부품명	재질
1	Body	Austenitic stainless steel (316) EN 10213-4 (1,4408) ASTM A351 CF8M
2	Cover bolts	Stainless steel BS EN 3506 A2- 70
3	Cover gasket	Reinforced exfoliated graphite
4	Cover	Austenitic stainless steel (316) EN 10213-4 (1,4408) ASTM A351 CF8M
5	Main valve seat	Stainless steel BS 970 431 S29
6	Main valve/air vent seat gasket	Stainless steel
7	Main valve assembly screws	Stainless steel
8	Ball float and lever	Stainless steel BS 1449 304 S16
9	Air vent assembly	Stainless steel
10	SLR assembly	Stainless steel
11	SLR gasket	Stainless steel
12	Pivot frame	Stainless steel
13	SLR seal	Graphite
14	Pivot	Stainless steel
15	'O' ring	Grey Viton complies with FDA CFR Title 21, Para 177, Section 2600
*16	Valve spring (1" only)	Stainless steel
*17	Sensor blanking plug	Stainless steel (optional extra)
18	Strainer screen	Stainless steel (optional extra)

\* 주: 16와 17 부품은 그림에는 보이지 않는다.

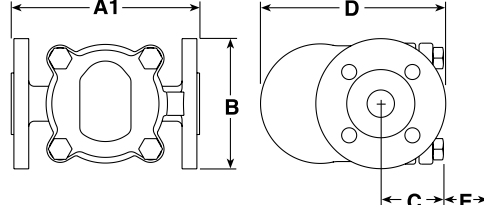
● 치수(mm) 및 무게(kg)

구경	A		A1			B	C	D	E	F	무게	
	나사식/SW	트라이 클램프식	PN16/25	ASME 150	ASME 300						분해시 필요간격	FTS14-C
1/2"	135	180	-	-	-	97	48	162	135	22	3.75	-
3/4"	135	180	-	-	-	97	48	162	135	22	3.75	-
1"	139	200	-	-	-	113	51	179	145	22	4.25	-
DN15	-	-	150	147	194	97	77	162	135	22	-	5.00
DN20	-	-	150	147	194	102	77	162	135	22	-	5.00
DN25	-	-	160	160	204	113	62	179	145	22	-	6.25

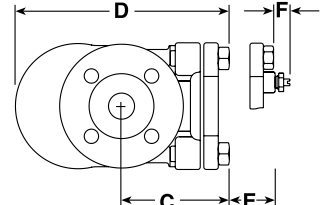
나사식, 소켓용접식, 클램프식(모든 구경)



플랜지식 DN25

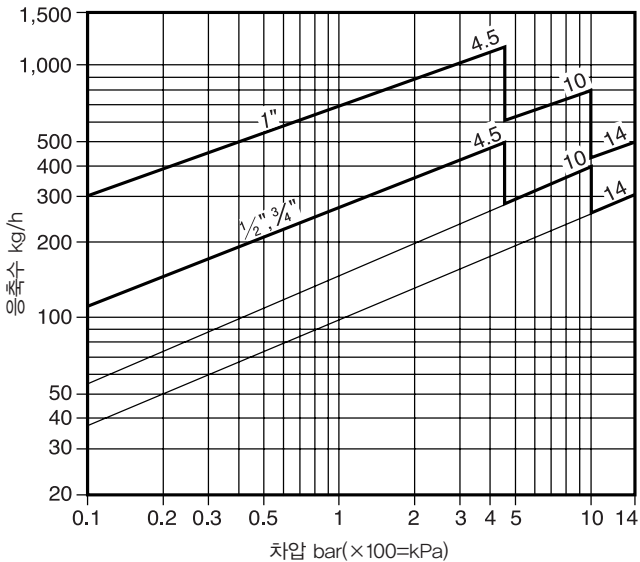


플랜지식 DN15/20, FTS14-C



● 용량 선정표

주 : 이 용량 선정표는 스팀의 포화온도에서 응축수 온도를 기준으로 한 것이다. 가동초기에는 응축수가 차가운 상태로 있기 때문에 내장된 에어벤트가 개방되어 응축수 배출용량도 증가한다. 최대사용차압(ΔPMX)이 4.5 bar인 메커니즘의 경우 용량표에 나와 있는 용량보다 최소 50% 이상 증가한다. 10 bar, 14 bar 메커니즘의 경우에는 최소 100% 이상 용량이 증가한다.



● 안전정보, 설치 및 정비 지침

상세한 내용에 대해서는 제품과 함께 공급되는 설치 및 정비 지침서(IM-P145-02)를 참조한다.

● 정비부품

공급가능한 정비부품은 실선으로 표시되어 있으며 점선으로 표시된 부분은 정비부품으로 공급되지 않는다.

정비부품명세

Maintenance kit	3, 5, 6(2 off), 7(2 off), 8, 9, 12, 14, 15, 16(1" only), 18
Gasket set(packet of 3)	3, 15

● 추천조임값

부품번호	또는 mm	N m
2	M10 x 30	20-25
5	17 A/F	50-55
7	Pozidrive M4 x 6	2.5-3.0
9	17 A/F	50-55
10	19 A/F	35-40
17 sensor blanking plug	11 A/F	15-20

