

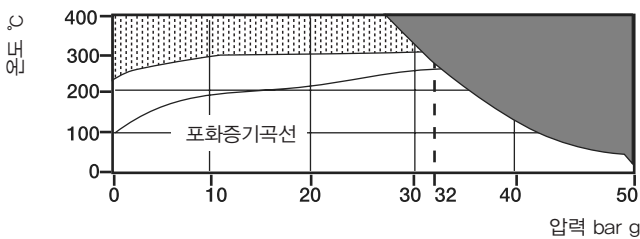
FT450 볼후로트식 스팀트랩(3", 4")

모델	FT450	
최고사용압력(PMO)	32 bar g	
구경	3"	4"
배관연결방법	나사식 NPT 소켓용접식, 플랜지식	플랜지식

● 사용조건

최대허용압력(PMA)	343°C까지 31 bar g 371°C까지 29 bar g 400°C까지 26 bar g
최대허용온도(TMA)	400°C(0~26 bar g)
최대사용압력(PMO)	31 bar g
최대사용온도(TMO)	343°C @ 31 bar g

● 운전조건범위



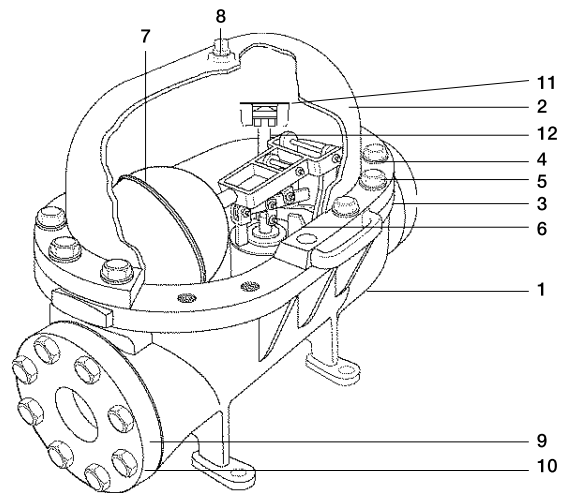
- 점으로 표시된 부분은 사용이 불가능하다.
- ▨ 점으로 표시된 부분에서는 내부부품이 손상될 수 있으므로 사용하면 안된다.

● 재 질

번호	부품명	재질
1	Body	Cast Carbon Steel ASTM A216 WCB
2	Cover	Cast Carbon Steel ASTM A216 WCB
3	Cover Gasket	Graphite with SS insert
4	Cover Bolts	Alloy Steel ASTM A193 GR B7
5	Lockwashers	Steel
6	Main Valve Assembly Valve Mech, Gasket Valve Mech, Screw	Stainless Steel Graphite Stainless Steel
7	Float	Stainless Steel ASTM A240 Type 304
8	Cover Plug(3/4" NPT) Drain Plug(3/4" NPT)	Steel Steel
9	Companion Flange	Forged Steel
10	Flange Bolts	Alloy Steel ASTM A193 GR B7
11	Air Vent Assembly Air Vent Head Air Vent Seal	Stainless Steel Stainless Steel Type 440 GR B Stainless Steel Type 303
11A	Air Vent	Stainless Steel & Bimetal RAU Type RR
12	Air Vent Pipe	Stainless Steel

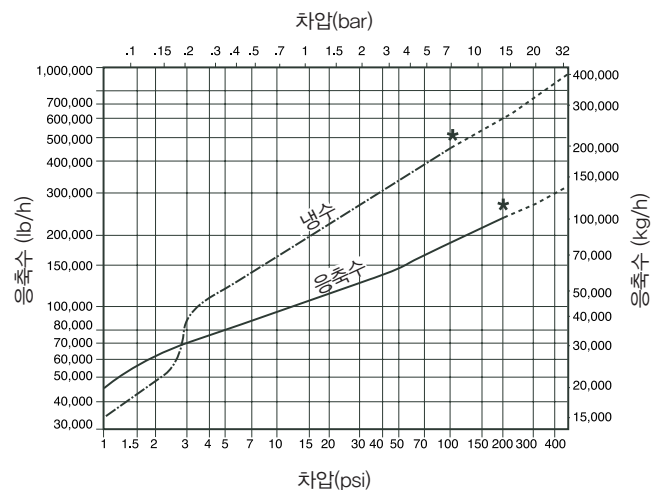
● 응용처

- 리보일러, 열교환기, 대형 공정장치 대형 흡수식 냉동시스템
- 스파이렉스사코 4" PTF4 펌프와 조합하여 사용



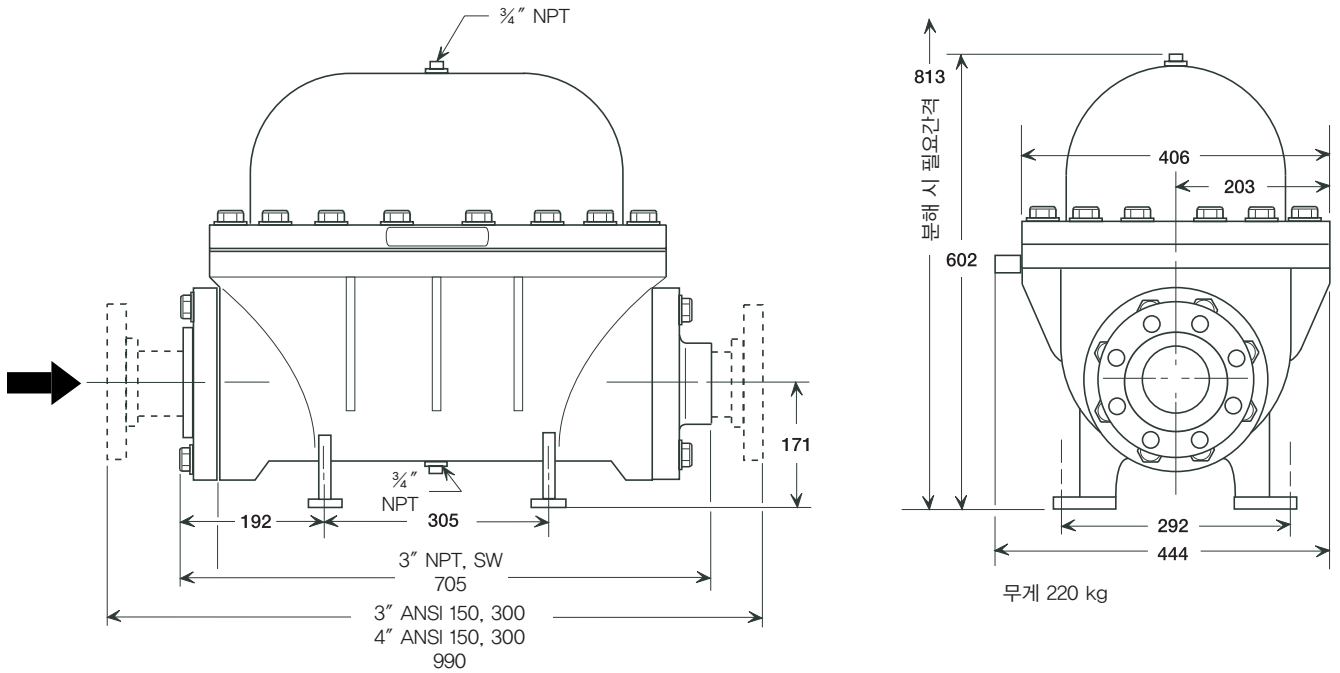
3" 나사식/소켓용접식

● 용량표



* 점선으로 표시된 지점에서는 트랩의 용량이 연결 배관의 적정 유량을 초과할 수 없다.

● 치수(mm) 및 무게(kg)



● 정비부품

이용가능한 정비부품은 아래 표와 같다.

정비부품명세

Valve Mechanism Kit	D, E, F
Gasket Kit(pkt of 3 each)	B, F
Air Vent Kit Standard	N, J, M, T, L
Air Vent Kit Optional	K, H
Float Kit	P

● 설치방법

트랩은 반드시 수평배관에 후로트가 상하로 자유롭게 움직일 수 있도록 커버가 수평이 되도록 하여 설치한다.

● 정비방법

트랩을 정비하기전에 트랩전후의 밸브가 완전히 닫혔는지 확인하며 재조립 시에는 반드시 새 가스켓을 사용한다.

