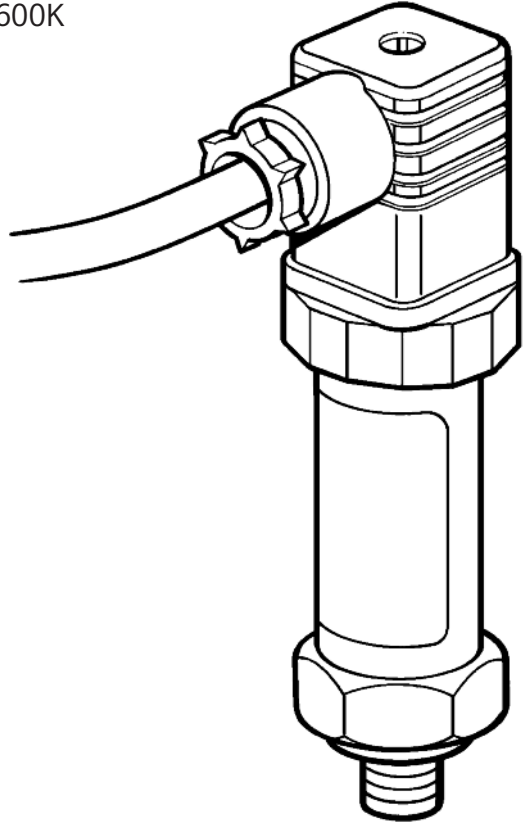


EL2600K 압력전송기 및 'U' 사이폰관 어셈블리

● 개요

EL2600K 압력전송기는 일반 산업용으로 설계된 압력센서와 전송기가 조합된 것이다. 이것은 2선식 4~20 mA 전류루프를 가지고 있으며, 1/4" NPT 나사로 배관에 연결된다. 배관내 유체의 온도가 70°C 이상인 경우는 별도의 U 사이폰관을 설치 후 배관에 연결하여야 한다.

EL2600K



● 제품 공급범위

bar g	0-10	0-16	0-25	0-40	0-60
-------	------	------	------	------	------

주: 매우 짧은 시간(milli-seconds) 동안이라도 허용 초과압력 이상의 압력이 가해지는 경우 센서가 손상될 수 있다.
사용공정에 이러한 피크압력이 예상되면 압력을 감쇄시켜 줄 수 있는 장치 (pressure snubber)를 설치하거나 또는 신호해상도는 약간 떨어지지만 보다 높은 압력범위의 센서를 선정한다.

● 사용조건

EL2600K 압력 및 온도조건	
최소운전온도	0 °C
최대운전온도(U-사이폰관 연결되지 않는 상태)	70 °C
U-사이폰관 및 스톱밸브	
70 bar	70 bar
최대설계온도	220°C
최대운전조건	70 bar @ 82°C

● 배관연결방법

유체의 온도가 70°C 이하인 경우 EL2600K 압력전송기는 1/4" NPT 나사배관으로 배관에 직접 연결할 수 있으며, 유체의 온도가 70°C 이상인 경우는 EL2600K 압력전송기와 베셀 또는 배관사이에 'U'사이폰관과 스톱밸브를 설치하여야 한다.

● 기술자료

허용초과압력(bar)	Full Scale×3 or 80 bar 중 낮은 압력 이내
파열압력(bar)	Full Scale×5 or 160 bar 중 낮은 압력 이상
정확도	±0.5% FS
영점온도영향	±0.05% FS/°C
출력온도영향	±0.05% FS/°C
공급전압	11~28 Vdc
용기보호등급	IP65

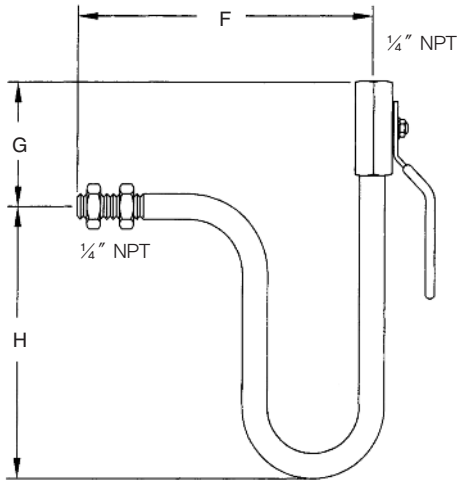
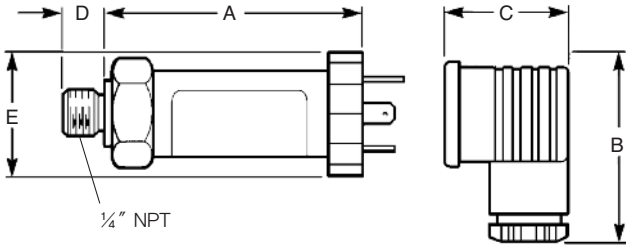
● 재질

EL2600K		
부품명	재질	
Body & Cell	Stainless steel	STS316L WS 1.4435
'U' 사이폰관 어셈블리		
부품명	재질	
Tube	Stainless steel	STS316/ASTM A276
Valve	Body	Stainless steel STS316/ASTM A276
	Handle	STS430

● 치수(mm) 및 무게(kg)

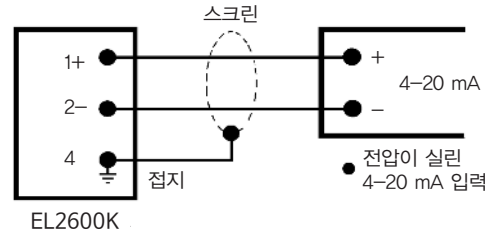
EL2600K					
A	B	C	D	E	무게
75	49	36	18	33.5	0.1

'U' 사이폰관 및 스톱밸브				
F	G	H	무게	
160	50	150	0.5	

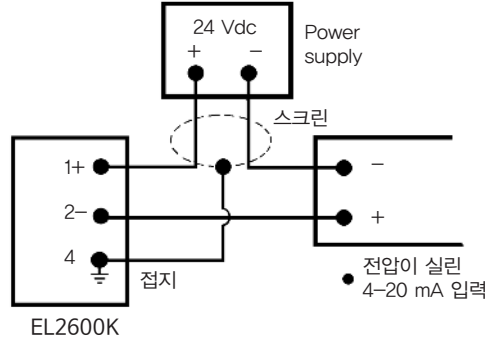


● 설치 방법

전압이 실린 루프전류 입력의 경우 :-



전압이 실리지 않는 루프전류 입력의 경우 :-



● 전선 규격

- CVVSB 1.25 mm×1P
- 최대전선길이는 구동전압과 케이블의 저항에 따라 다르다. (24 Vdc에서 0.1 ohm/m의 저항을 가진 1Pair 실드케이블을 사용하는 경우 500 m 거리도 가능하다.)

● 주문 방법

1-압력범위가 0~16 bar g이며, 'U'사이폰관 및 밸브가 장착된 스파이렉스 사코 EL2600K 압력전송기

● 설치 방법

EL2600K 압력전송기는 각 제품과 함께 공급되는 설치 및 정비 지침서에 기술된 대로 설치되어야 한다. 70°C 이상인 유체의 압력을 측정하기 위해서는 압력전송기의 손상을 방지하기 위해 'U' 사이폰관을 설치하는 것이 중요하다. EL2600K를 연결하기 전에 물을 사이폰관 내부에 채워야 한다.

● 정비 방법

특별한 정비는 필요하지 않지만 년 1회 정도는 전송기와 연결 단자대의 이상여부를 점검하는 것이 좋다. EL2600K는 재교정할 수 있다. 자세한 정보는 설치 및 정비 지침서를 참조한다.