

DPS17 감압 및 1차 압력 동시조절밸브

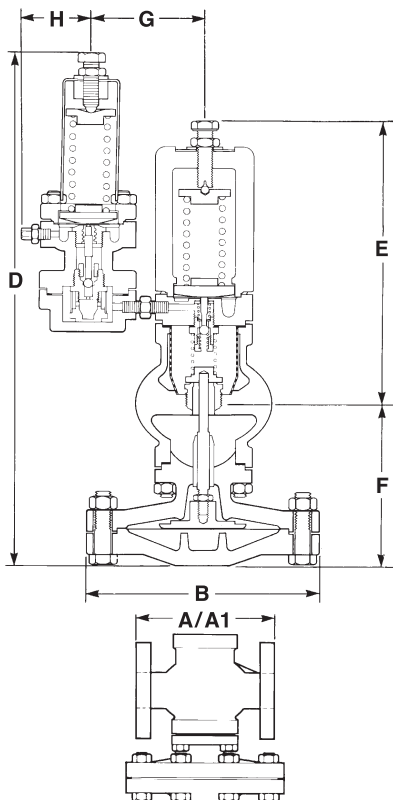
● 개요

DPS17 밸브는 감압 및 1차 압력을 동시에 조절할 수 있는 파이로트식 밸브로서 스팀 및 압축공기의 유체에 적용할 수 있다.

메인밸브에 부착되어 있는 감압 파이로트는 2차측 압력을 조절하고, 메인밸브의 측면에 부착되어 있는 파이로트 1차측 압력 조절용 파이로트로서 1차측 압력이 원하는 압력이하로 감소하면 메인밸브가 자동으로 닫힐 수 있도록 한다.

이 밸브는 중요 공정에 공급되는 압력을 일정하게 유지하거나 보일러에 과부하가 발생하지 않도록 하기 위하여, 아주 중요하지 않은 부하설비의 공급배관에 설치된다.

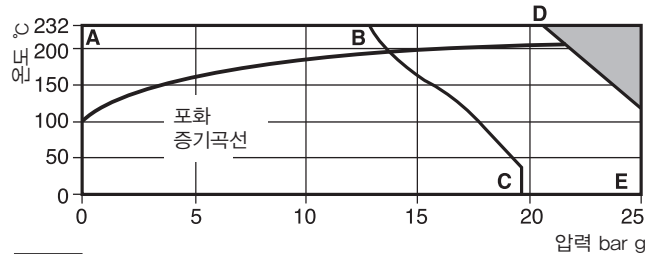
● 치수(mm) 및 무게(kg)



● 구경 및 배관연결방법

나사식 BSP 또는 NPT DN15LC, 15, 20, 25
플랜지식 KS10/16, PN16/25, DN15LC, 15, 20, 25, 32, 40, 50 ANSI 300, DN15LC, 15, 25, 32, 40, 50

● 압력/온도 한계



점으로 표시된 부분은 사용이 불가능하다.

A-D-E 나사식, 플랜지식 BS 4504 PN25 ANSI 300 BS10 table H

A-B-C 플랜지식 ANSI 150

2차측 압력조절범위

항색 0.2 bar g ~ 3 bar g

적색 0.2 bar g ~ 17 bar g

● 용량(Kv값)

DN15LC	DN15	DN20	DN25	DN32	DN40	DN50
1.0	2.8	5.5	8.1	12.0	17.0	28.0

Cv(UK)=Kv×0.963 Cv(US)=Kv×1.156

참조 : 제시된 Kv값은 최대용량으로 이 밸브 뒤에서 설치하는 안전밸브의 구경을 선정 시에 이용한다. 스팀용에 적용할 경우 TI-P006-03, 압축공기인 경우 TI-P007-02를 참조한다.

● 사용조건

몸체설계조건	PN25
최대허용압력(PMA) @ 120°C	25 bar g
최대허용온도(TMA)	232°C
최소허용온도	-10°C
포화증기의 최대운전압력(PMO)	17 bar g
최대운전온도(TMO)	232°C
최소운전온도	0°C
최대차압(ΔPMX)=PMO	
최대설계 수압시험압력	38 bar g

주 : 내부부품이 조립되어 있는 상태에서의 시험압력은 25 bar g를 초과해서는 안된다.

구경	나사식							B	D	E	F	G	H	무게	
	A	BS 10H A1	PN16/25 A1	ANSI 300 A1	BS 10F A1	ANSI 150 A1	JIS10/16 A1							나사식	플랜지식
15LC	160	-	130	126.6	117	120.2	122	185	394	234	130	65	50	15	15.8
15	160	-	130	126.6	117	120.2	122	185	394	234	130	65	50	15	15.8
20	160	-	150	-	133	139.4	142	185	394	234	130	65	50	15	16.7
25	180	160	160	160.0	-	160	152	207	418	240	148	65	50	16	19.0
32	-	180	180	180.0	-	176	176	207	418	240	148	65	50	-	20.0
40	-	200	200	200.0	-	199	196	255	463	255	178	65	50	-	32.0
50	-	230	230	230.0	-	228	222	255	463	255	178	65	50	-	34.5

● 재 질

번호	부품명	재질	
1	Adjustment screw	Steel	BS 3692 Gr. 8,8
2	Adjustment lock-nut	Steel	BS 3692 Gr. 8
3	Washer	Stainless steel	BS 1449 304 S 16
4	Spring housing	SG iron	DIN 1693 GGG 40
5	Top spring plate	Brass	BS 2873 CZ 122
*6	Pressure adjustment spring	Stainless steel	BS 2056 302 S 25
7	Bottom spring plate	Brass	BS 2872 CZ 122
8	Spring housing securing studs and nuts	Steel M10×50 mm	BS 4439 Gr. 8,8 BS 3692 Gr. 8
9	Pilot diaphragms	Phosphor bronze	BS 2870 PB 102 1980
10	Pilot valve housing	SG iron	DIN 1693 GGG 40,3
11	Pilot valve plunger	Stainless steel	BS 970 431 S 29
*12	Spring housing cover	Stainless steel	BS 1449 304 S12 2A
13	Pilot valve and seat unit	Stainless steel	BS 970 431 S 29
14	Internal strainer	Stainless steel	BS 1449 304 S 29
15	Body gasket	Compressed asbestos fibre	BS 2815 Gr. A
16	Main valve return spring	Stainless steel	BS 2056 302 S 25
17	Main valve	Stainless steel	BS 970 431 S 29
18	Main valve seat	Stainless steel	BS 970 431 S 29
19	Pressure sensing pipe	Copper	BS 2871 C 106 ½H
20	Main valve body	SG iron	DIN 1693 GGG 40,3
21	Main body securing studs and nuts	Steel M10×25 mm	BS 4439 Gr. 8,8 BS 3692 Gr. 8
*22	Main diaphragm chamber	SG iron	DIN 1693 GGG 40,3
*23	Main diaphragm securing bolts and nuts	Steel M12×50 mm	BS 3692 Gr. 8,8 BS 3692 Gr. 8
24	Main diaphragms	Phosphor bronze	BS 2870 PB 102 1980
25	Main diaphragm plate	Brass	BS 2872 CZ 122
26	Push rod	Stainless steel	BS 970 431 S 29
27	Pipe assembly	Brass and copper	
28	Plug ½" BSP	Steel	
29	Pressure pipe union	Brass	
30	Lock-nut	Steel	BS 3692 Gr. 8
31	Surplussing pilot valve housing	Steel	DIN 17245 GSC 25
32	Surplussing pilot valve plunger	Stainless steel	BS 970 431 S29
33	Pilot valve and seat unit	Stainless steel	BS 970 431 S29
34	Internal strainer	Stainless steel	BS 1449 304 S16
35	Surplussing pilot valve plunger housing	SG iron	DIN 1693 GGG 40,3
*36	Upstream sensing connection	Brass	

* 이 부품은 주강(cast steel)에서도 이용할 수 있다.

