

## CVS10 청정유체용 체크밸브(메탈시트)

### ● 개요

스프링이 내장된 316L 스테인레스강 재질의 CVS10 청정유체용 체크밸브는 유체배관에서 역류를 방지하는데 사용된다. CVS10 메탈시트 제품은 식품, 의약산업에서 연질시트를 사용할 수 없는 스팀이 다른 유체에 사용되도록 설계되었다.

물, 공정 유체 및 가스의 경우 EPDM, Viton 또는 FEP-Silicone 시트로된 연질시트 제품을 사용해야 하며 상세한 사항은 기술자료 TI-P029-10을 참조한다.

### 모델 및 표면마감처리

- CVS-1의 내부 표면마감은 0.5  $\mu\text{m}$  Ra(ASME BPE SF1)이며, 외부 표면마감은 0.8  $\mu\text{m}$  Ra이며, 메탈시트로 되어 있다.
- CVS-2의 내부 표면마감은 전해연마를 한 0.38  $\mu\text{m}$  Ra(ASME BPE SF4)이고, 외부 표면마감은 0.8  $\mu\text{m}$  Ra이며, 메탈시트로 되어 있다.

### 표준

- 이 제품은 European Pressure Equipment Directive 97/23/EC의 요구조건을 만족한다.
- CVS10은 ASME-BPE에 따라 설계되었다.

### 시트 누설도

EN 12266-1 : 2003 Rate D

### 성적서

- EN 10204 3.1 재질성적서
  - 표면 마감처리 인증서
- 주 : 모든 성적서는 주문 시 명기해야 한다.

### ● 재 질

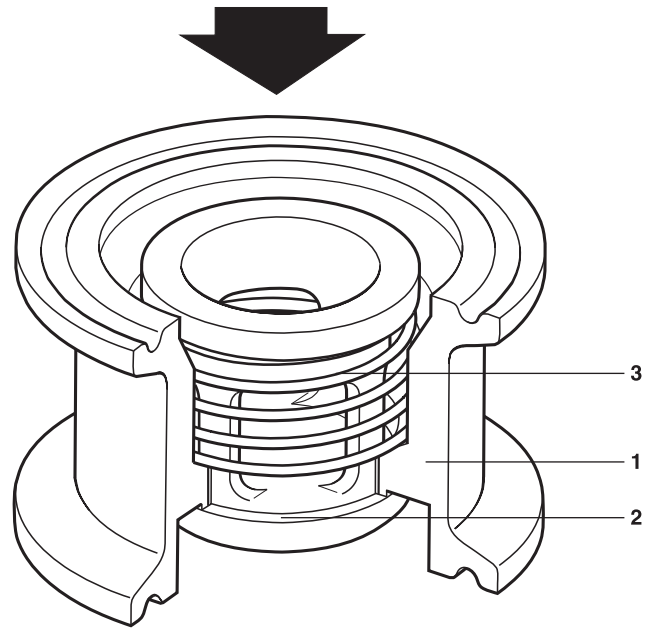
| 번호 | 부품명        | 재질                   |
|----|------------|----------------------|
| 1  | Body       | Stainless steel 316L |
| 2  | Valve head | Stainless steel 316L |
| 3  | Spring     | Stainless steel 316  |

### ● 구경 및 배관연결방법

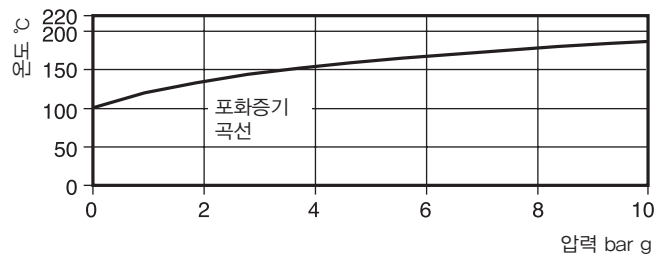
1/2", 3/4", 1", 1 1/2", 2"-ASME-BPE 표준  
DN15, 20, 25, 40, 50-DIN 32676 표준  
Sanitary clamp :

- ASME BPE clamp.
- Sanitary clamp to DIN 32676.

주 : 다른 배관연결방법, 구경 및 개방압력도 요청 시 가능하다.



### ● 사용조건-압력/온도 한계



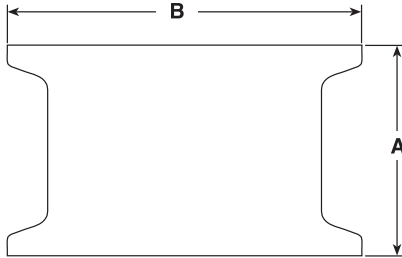
이 점으로 표시된 부분은 사용이 불가능하다.

|                      |                  |
|----------------------|------------------|
| 몸체설계조건               | PN10             |
| 최대허용압력(PMA)          | 10 bar g @ 220°C |
| 최대허용온도(TMA)          | 220°C @ 10 bar g |
| 최소허용온도               | -254°C           |
| 최대사용압력(PMO)-포화증기의 경우 | 10 bar g         |
| 최대사용온도(TMO)          | 220°C @ 10 bar g |
| 최소사용온도               | 0°C              |
| 수압시험압력               | 15 bar g         |

● 치수(mm) 및 무게(kg)

트라이 클램프식

| 구경     | A    |      | B    |      | 무게   |
|--------|------|------|------|------|------|
|        | ASME | DIN  | ASME | DIN  |      |
| 1/2"   | 40   | 25.0 | 34.0 | 34.0 | 0.10 |
| 3/4"   | 40   | 25.0 | 34.0 | 34.0 | 0.10 |
| 1"     | 25   | 50.5 | 50.5 | 50.5 | 0.15 |
| 1 1/2" | 30   | 50.5 | 50.5 | 50.5 | 0.18 |
| 2"     | 35   | 64.0 | 64.0 | 64.0 | 0.35 |



● Kv값

| 구경  | 1/2" | 3/4" | 1" | 1 1/2" | 2" |
|-----|------|------|----|--------|----|
| Kv값 | 2    | 2    | 4  | 8      | 18 |

Cv(UK)=Kv×0.963 Cv(US)=Kv×1.156

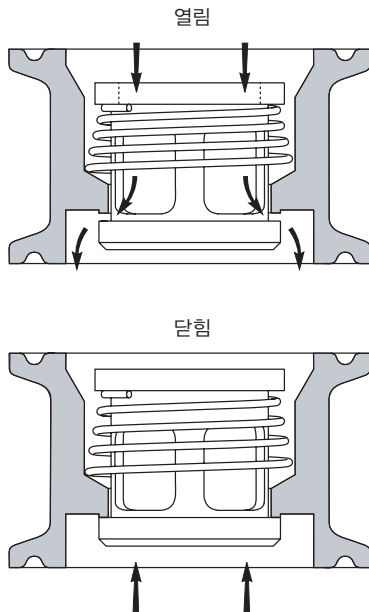
● 개방압력(mbar)

→ 흐름이 없을 때의 차압

| 구경 | 1/2" | 3/4" | 1" | 1 1/2" | 2" |
|----|------|------|----|--------|----|
| →  | 35   | 35   | 35 | 35     | 35 |
| ↑  | 39   | 39   | 39 | 39     | 39 |
| ↓  | 31   | 31   | 31 | 31     | 31 |

● 작동방법

유체의 압력에 의해 개방되고, 유체의 흐름이 정지할 때 또는 일어나기 전에 스프링에 의해 폐쇄된다.



● 안전정보, 설치 및 정비 지침

상세한 사항은 제품과 함께 공급되는 설치 및 정비 지침서(IM-P029-11)를 참조한다.