

## BX, BXRA 포금밸브

### ● 개요

KA, KB, KC 2방 밸브는 스파이렉스사코 SA 컨트롤 시스템과 결합하여 자율식 온도조절 시스템으로 사용된다. 선택적으로 EL7200 시리즈 전기식 구동기와와의 결합으로 전기적으로 구동되는 온도조절밸브로 사용이 가능하다.

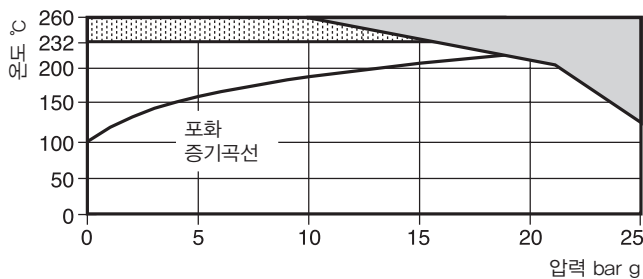
### 타입

<b>BX</b>	Normally open, 단일시트 BX2, BX3, BX4, BX6(4가지 오리피스)
<b>BXRA</b>	Normally closed, 단일시트

### ● 구경 및 배관연결방법

DN15  
나사식 BSP(BS 21 parallel) 또는 NPT

### ● 압력/온도 한계

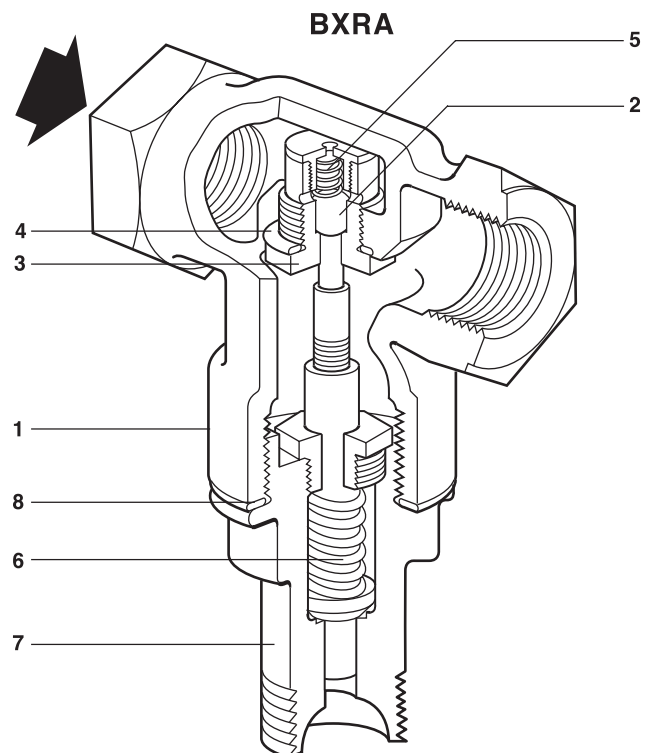
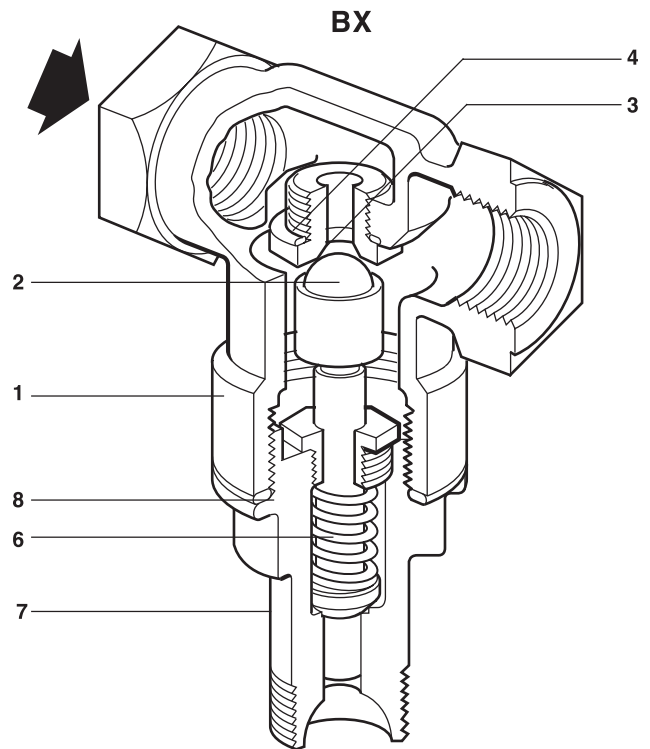


- 이 영역에서는 사용할 수 없다.
- 이 영역에서는 스페이서와 연결하여 사용 가능하다.

몸체설계조건		PN25
최고설계온도	스페이서 사용	260°C
	구동기 사용	232°C
최대사용차압	<b>BX</b>	17.2 bar
	<b>BXRA</b>	10.3 bar
최대수압시험압력		38 bar g

### ● 재 질

번호	부품명	재질
1	Body	Gunmetal CC491K or CC491KM
2	Valve closure member	Stainless steel AISI 440B
3	Valve seat ring	Stainless steel BS 970 431 S29
4	Valve seat gasket	Copper BS 2870 C102
5	Ball return spring	Stainless steel BS 2056 302 S26
6	Main return spring	Stainless steel BS 2556 302 S26
7	Bonnet	Brass BS 2872 CZ 122
8	Bonnet gasket	Reinforced exfoliated graphite



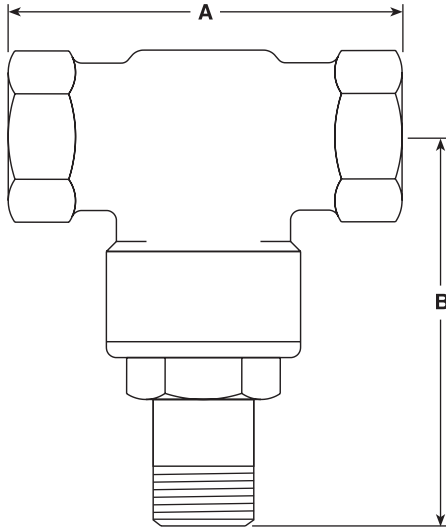
● Kv값

BX2	BX3	BX4	BX6	BXRA
0.38	0.64	1.03	1.65	0.59

Cv(UK)=Kv×0.963 Cv(US) = Kv×1.156

● 치수(mm) 및 무게(kg)

DN	A	B	무게
15	80	83	0.7



● 설 치

밸브는 수평배관에 설치하여야 한다. 구동기의 위치는 밸브에 설치되는 자율식 온도조절시스템의 종류에 따라 달라질 수 있다. 기타 자세한 사항은 제품과 함께 공급되는 설치 및 정비 지침서를 참조 하십시오.

● 정비방법

밸브를 수리하기 전에 센서를 설비에서 빼내어 충분히 냉각시킨 다음 구동부를 밸브에서 분리한다. 이때 밸브 전후의 스톱밸브가 완전히 잠겨 있는가를 확인한다. 새로운 부품을 조립할 경우에는 반드시 해당 부품세트 전체를 새 것으로 교체한다.

● 밸브시트 어셈블리의 교환

밸브시트 어셈블리를 교체하기 위해서 보닛 7을 풀어낸다. 18 mm A/F 복스 스페너를 이용하여 몸체로부터 밸브시트 D 또는 D1을 제거한 후 새 것으로 교체한다. 스프링들 너트 A2를 풀어내고, 보닛으로부터 볼 헤드와 스프링들 어셈블리를 회수한다. BX 밸브의 볼 헤드 및 스프링들 어셈블리는 미리 조립되어 정확한 길이로 셋팅되어 있으므로 별도의 조정이 필요없다.

새로운 어셈블리 또는 스프링(BXRA)을 교체한 후 스프링들 너트를 조여준다.

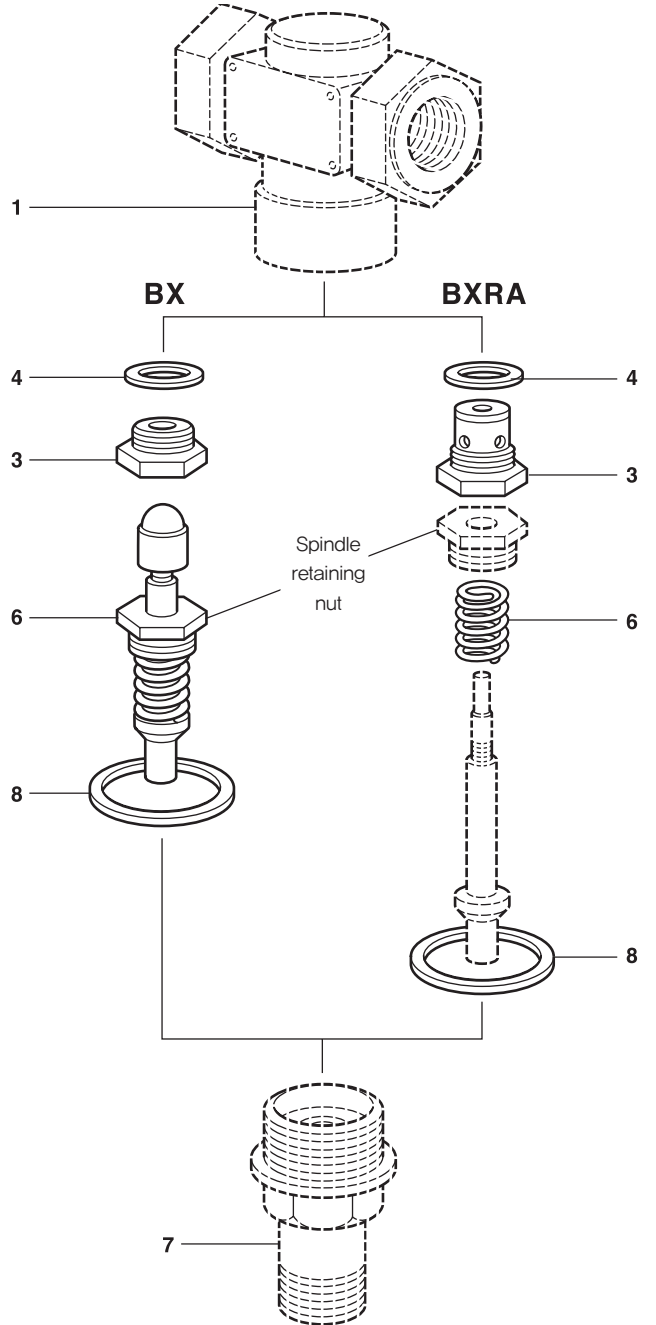
밸브몸체에 보닛을 재조립할 경우 반드시 새로운 가스켓을 사용한다.

● 정비부품

공급가능한 정비부품은 실선으로 표시되어 있으며, 점선으로 표시된 부분은 공급되지 않는다.

정비부품명세

Valve Seat Assembly (BX Valve)	3, 4, 6, 8
Valve Seat Assembly (BXRA Valve)	3, 4, 6, 8
Gasket Set	4, 8 (pkt of 3 of each)



● 추천조임값

번호	부품명	또는 mm	N m
3	Valve seat	18 A/F	40-50
7	Bonnet		40-50