

BSA3HP 고압용 벨로즈 실 스톱밸브

● 개요

BSA3HP는 여러접으로 구성된 벨로즈가 장착된 Carbon steel 몸체의 고압용 스톱밸브다. 밸런싱 또는 비밸런싱 옵션이 선택 가능하다. 이 밸브는 포화스팀, 과열스팀, 기타 다양한 산업 가스 및 유체에 사용할 수 있으며 EN 1092 PN100 또는 ASME Class 600으로 설계되었다.

공급범위 및 선택사양

구경	비밸런싱 옵션		밸런싱 옵션	
	PN100	Class 600	PN100	Class 600
DN15-DN50	•	•	•	•
DN65-DN100	•	•	•	•

표준

이 제품은 European Pressure Equipment Directive의 요구조건을 따르며 필요시 CE마크의 공급이 가능하다.

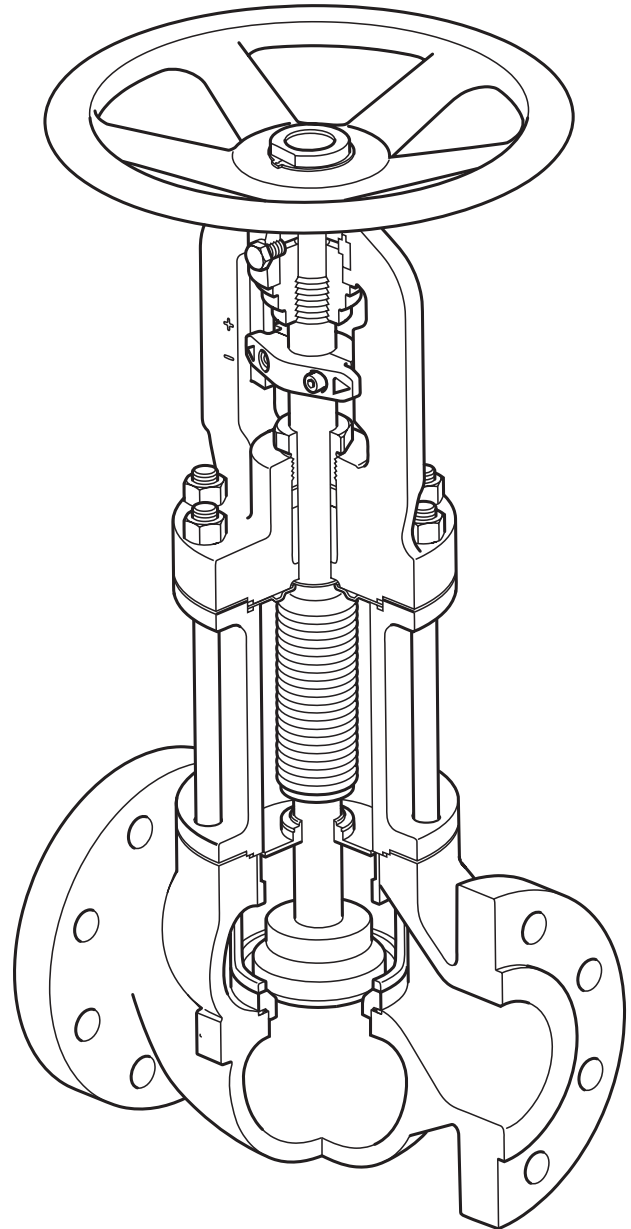
성적서

BSA3HP는 EN 10204 3.1 재질성적서의 공급이 가능하다.

주의 : 모든 인증서/검사 성적서는 주문 시 명기해야 한다.

● 구경 및 배관연결방법

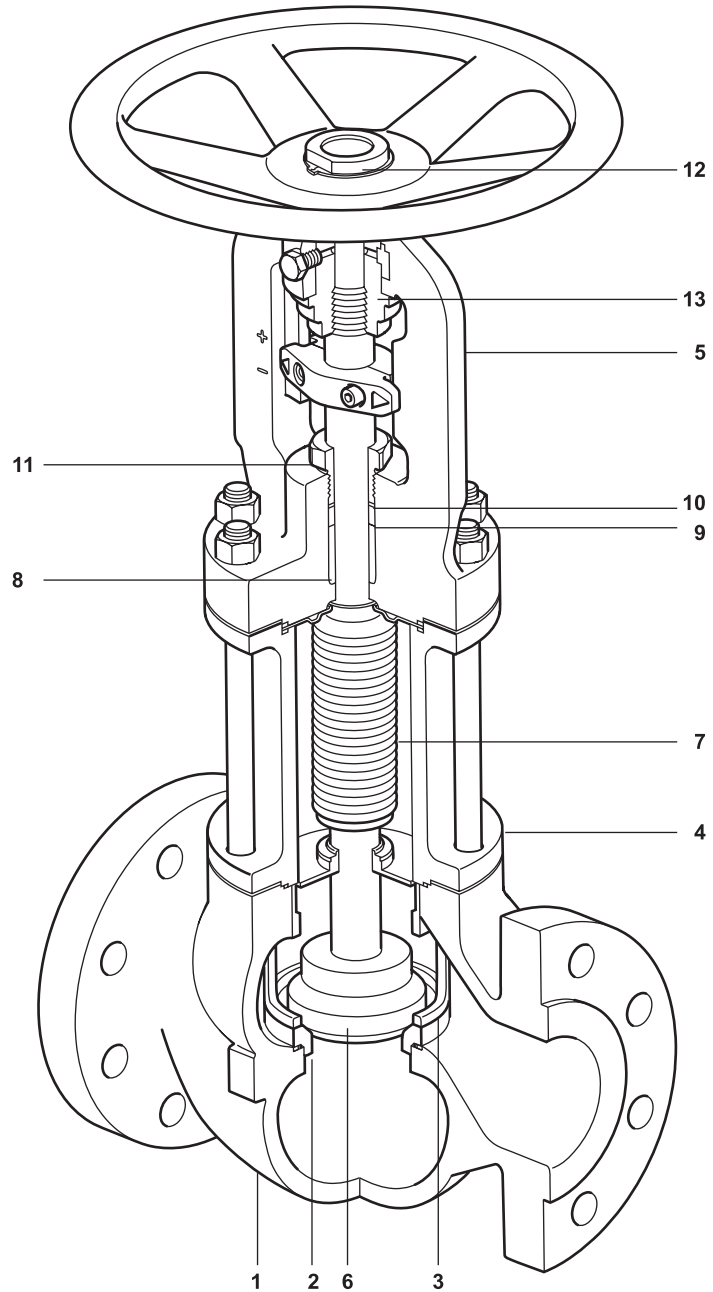
DN15, DN20, DN25, DN32, DN40, DN50, DN65, DN80, DN100
플랜지식 EN 1092 PN100, ½", ¾", 1", 1¼", 1½", 2", 2½", 3", 4"
플랜지식 ASME Class 600



DN100
ASME Class 600
BSA3HP

DN25
PN100 BSA3HP

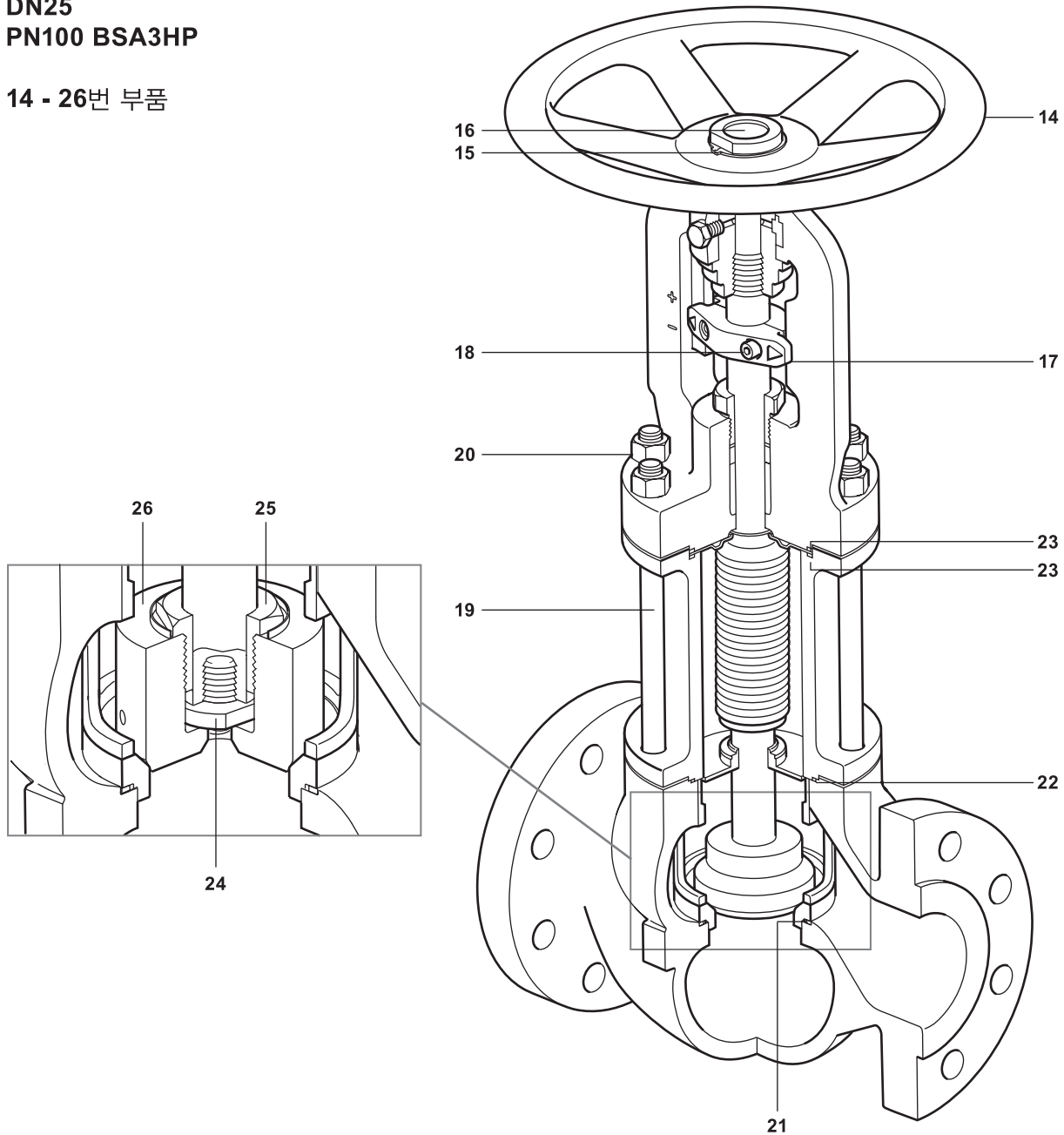
1 - 13번 부품



번호	부품	재질	
1	Body	Carbon steel	1.0619+N / SA-216 WCB
2	Seat	Stainless steel	1.4057
3	Support cage	Stainless steel	1.4408 / A351CF8M
4	Bellows housing	Carbon steel	1.0619+N / SA-216 WCB
5	Bonnet	Carbon steel	1.0619+N / SA-216 WCB
6	Plug	Stainless steel	1.4021
7	Stem and bellows assembly	Stainless steel	1.4571 / 1.4301 / 1.4307 / ASTM A276 316L
8	Stem guide	Stainless steel alloy	UNS S21800
9	Graphite ring	Graphite	
10	Gland ring	Stainless steel	1.4301 / ASTM 304
11	Gland nut	Steel	1.0715 / 230M07
12	Bonnet bush	Steel	1.0715 / 230M07
13	Thrust washer	Steel	1.1231 / C67S

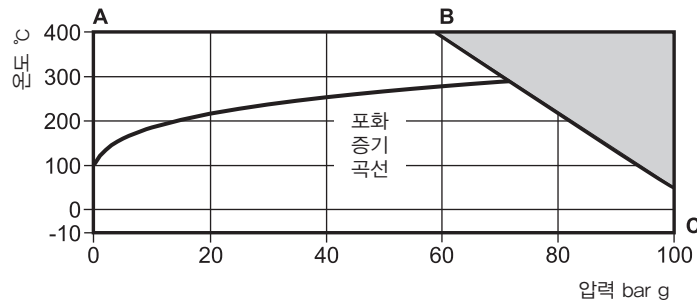
DN25
PN100 BSA3HP

14 - 26번 부품



번호 부품	재질	
14 Hand wheel	Steel	1.0111 / P245NB
15 Circlip	Carbon steel	1.1231 / C67S
16 Core plug	Mild steel	1.0330 / CR4
17 Stem coupling	Stainless steel	ASTM A351 CF8
18 Socket head screw	Stainless steel	ASTM 304/A2-70
19 Studs	Alloy steel	ASTM A193 B7
20 Nuts	Alloy steel	ASTM A194 2H
21		
22 Gaskets	Graphite and stainless steel	1.4401 / 316L
23		
24 Stem plug	Stainless steel	1.4057 / ASTM A276 431
25 Nut retainer	Stainless steel	1.4305 / ASTM A582 303
26 Balanced plug	Stainless steel	1.4021

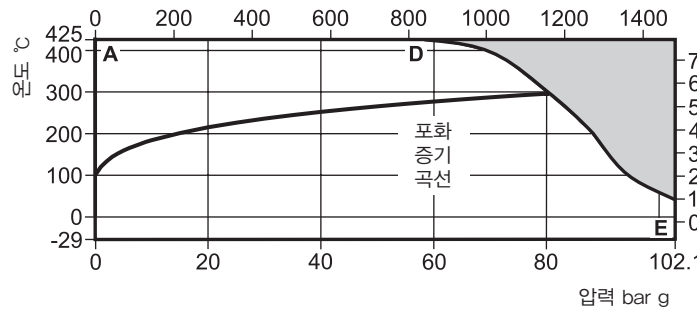
● 압력/온도 한계(ISO 6552)



점으로 표시된 영역이나 해당 배관 연결 방법의 PMA나 TMA를 넘어서는 영역에서는 사용할 수 없다.

A - B - C PN100

몸체설계조건	PN100
PMA 최대허용압력	100 bar g @ 50°C
TMA 최대허용온도	400°C @ 59.5 bar g
최소허용온도	- 10°C
PMO 최고사용압력 - 포화증기 기준	70.5 bar g @ 287.3°C
TMO 최대사용온도	400°C @ 59.5 bar g
최저사용온도	- 10°C
최대수압시험압력	150 bar g



점으로 표시된 영역이나 해당 배관 연결 방법의 PMA나 TMA를 넘어서는 영역에서는 사용할 수 없다.

A - D - E Class 600

몸체설계조건	Class 600	
PMA 최대허용압력	102.1 bar g @ 38°C	1 481 psi g @ 100°F
TMA 최대허용온도	425°C @ 57.5 bar g	797°F @ 834 psi g
최소허용온도	- 29°C	- 20°F
PMO 최고사용압력 - 포화증기 기준	79.8 bar g @ 295.8°C	1 156 psi g @ 564.4°F
TMO 최대 사용 온도	425°C @ 57.5 bar g	797°F @ 834 psi g
최저사용온도	- 29°C	- 20°F
최대수압시험압력	154 bar g	2 233 psi g

● 시트 누설도

플러그-시트 차단은 EN 12266-1 Rate A 누설을 따른다.

● Kv 값

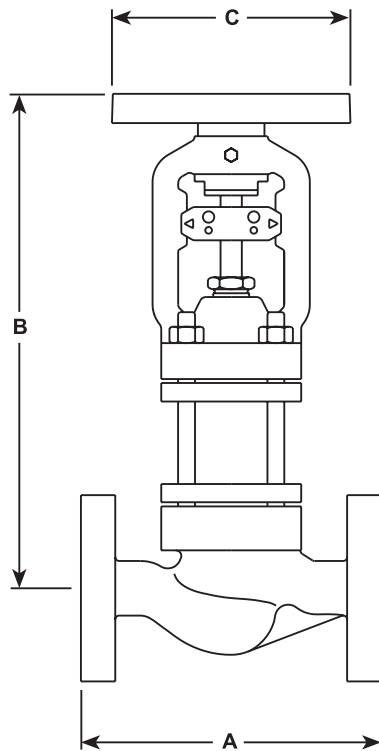
구경	DN15 (1/2")	DN20 (3/4")	DN25 (1")	DN32 (1 1/4")	DN40 (1 1/2")	DN50 (2")	DN65 (2 1/2")	DN80 (3")	DN100 (4")
K _v	3.1	7.6	8.6	24	28	36.8	80	86	134

변환식 :

$C_v(UK) = K_v \times 0.963$ $C_v(US) = K_v \times 1.156$

● 치수 (mm) 및 무게 (kg)

사이즈	A		B	C Ø	무게			
	PN100	Class 600			PN100		Class 600	
					비밸런싱	밸런싱	비밸런싱	밸런싱
DN15	210	203	382	150	12.0		12.5	
DN20	230	206	384	150	14.5		15.0	
DN25	230	210	380	150	16.5		17.0	
DN32	260	251	485	250	31.0		31.0	
DN40	260	251	485	250	32.0		32.0	
DN50	300	286	480	250	38.0		37.0	
DN65	340	311	670	300	90.0	90.0	88.0	88.0
DN80	380	337	670	300	92.0	92.0	90.0	90.0
DN100	430	394	734	400	129.0	129.0	127.0	129.0



DN25
PN100 BSA3HP

● 안전정보, 설치 및 유지보수

상세한 사항은 제품과 함께 공급되는 설치 및 정비 지침서(IM-P184-17) 를 참조한다.
폐기 시 제품은 재활용이 가능하다. 적절히 주의하여 폐기한 경우 어떠한 생태학적 위험이 없다.

● 주문방법

예제 : 1 off DN25 Spirax Sarco type BSA3HP bellows sealed high pressure stop valve, flanged ASME class 600 or EN 1092 PN100.

● 정비부품

구입 가능한 정비부품은 아래와 같다. 다른 부품은 정비부품으로 공급되지 않는다.

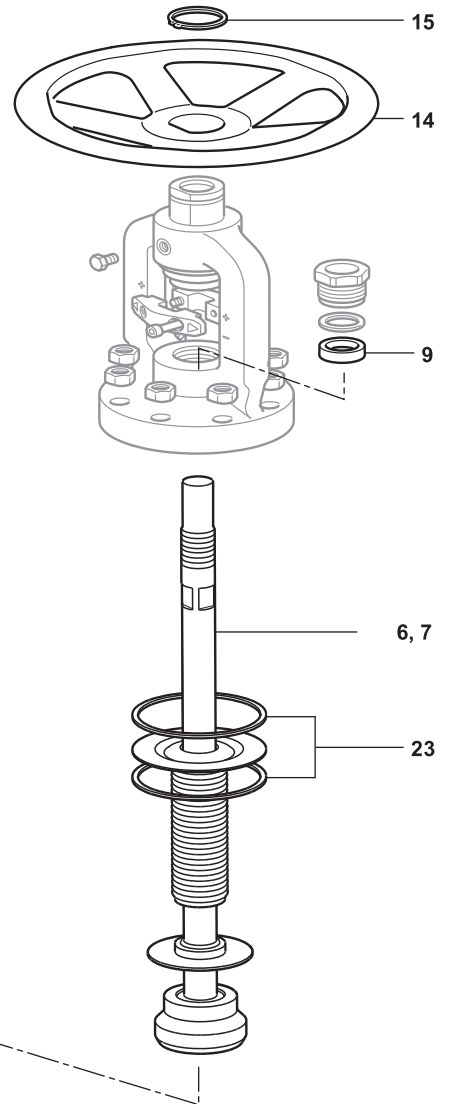
공급 가능한 정비부품

Seat/body/bonnet gaskets and graphite ring	9, 21, 22, 23(2 off)
Seat, plug, stem and bellows assembly(Gaskets not included)	2, 6, 7
Hand wheel and circlip	14, 15

정비부품 주문방법

제공 가능한 정비부품에 나온 설명을 참조하여 정비 부품을 주문하고, 주문 시 스톱 밸브의 사이즈와 타입(벨런싱 또는 비벨런싱)을 명시한다.

예제 1 - Seat, plug, stem and bellows assembly for an unbalanced DN15 Spirax Sarco BSA3HP bellows sealed high pressure stop valve having EN1092 PN100 connections.



DN25
PN100 BSA3HP

