

BSA3BD 벨로즈 실 스톱밸브

●개 요

벨로즈 실 스톱밸브는 삼중 벨로즈를 표준으로 갖고 있다. 이 밸브는 스팀, 가스, 열매체유, 액체, 응축수 및 수배관 시스템에 사용하도록 설계되었다. BSA3BD는 판형 디스크와 밸런싱 플러그가 표준으로 장착되어 있다.

표준

이 제품은 European Pressure Equipment Directive의 요구조건을 따르며 필요 시 CE마크의 공급이 가능하다.

성적서

EN 10204 3.1 재질성적서의 공급이 가능하나, 주문 시 명기하여야 한다.

주 : 모든 인증서/검사성적서는 주문 시 명기해야 한다.

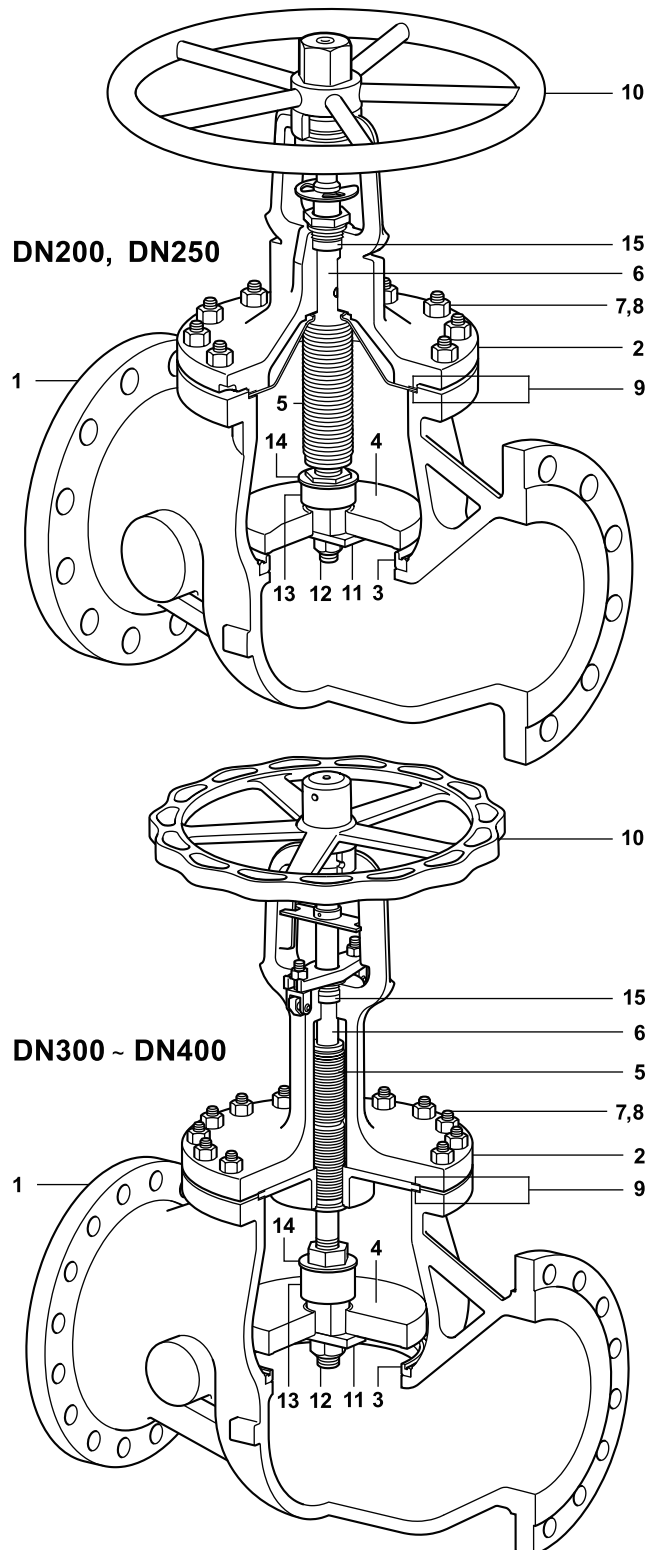
●구경 및 배관연결방법

DN200, DN250, DN300, DN350, DN400

EN 1092/EN 12516-1 PN16, PN25, PN40

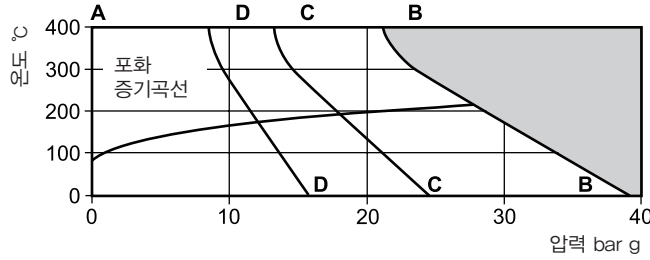
●재 질

번호	부품	재질	
1	Body	Cast steel	1.0619+N
2	Bonnet	Cast steel	1.0619+N
3	Seat	A105, Stellite	
4	Disc	Stainless steel	DIN 17440 X30 Cr13 and Stellite
5	Bellows	Stainless steel	DIN 17440 X6 Cr Ni Ti 1810
6	Stem	Stainless steel	AISI 420
7	Bonnet nut	Steel	ASTM A194 2H
8	Bonnet stud	Steel	ASTM A193 B7
9	Body/bonnet gasket	Graphite laminated with stainless steel insert	
10	Handwheel	Carbon steel Cast iron	DN200, DN250 DN300 ~ DN400
11	Strap	Stainless steel	ASTM A276 304
12	Self locking nut	Stainless steel	
13	Balance plug	Stainless steel	DIN 17440×30 Cr13 and Stellite
14	Locking washer	ASTM A276 304	
15	Stem packing	Graphite	



● 압력/온도 한계 - EN 1092, EN12516-1

플랜지식
PN16
PN25
PN40



점으로 표시된 영역이나 해당 배관연결방법의 PMA나 TMA를 넘어서는 영역에서는 사용할 수 없다.

A - B - B	PN40	몸체설계조건	PN40
		최대허용압력(PMA)	39 bar g @ 0°C
		최대허용온도(TMA)	400°C @ 21.1 bar g
		최소허용온도	-10°C
		최대사용압력(PMO)-포화증기 기준	26.8 bar g
		최대사용온도(TMO)	400°C @ 21.1 bar g
		최소사용온도	-10°C
		최소운전압력	0 bar g
		최대사용차압	PMO
		최대수입시험압력	60 bar g
A - C - C	PN26	몸체설계조건	PN25
		최대허용압력(PMA)	24.4 bar g @ 0°C
		최대허용온도(TMA)	400°C @ 13.2 bar g
		최소허용온도	-10°C
		최대사용압력(PMO)-포화증기 기준	17.5 bar g
		최대사용온도(TMO)	400°C @ 13.2 bar g
		최소사용온도	-10°C
		최소운전압력	0 bar g
		최대사용차압	PMO
		최대수입시험압력	37.5 bar g
A - D - D	PN16	몸체설계조건	PN16
		최대허용압력(PMA)	15.6 bar g @ 0°C
		최대허용온도(TMA)	400°C @ 8.4 bar g
		최소허용온도	-10°C
		최대사용압력(PMO)-포화증기 기준	11.6 bar g
		최대사용온도(TMO)	400°C @ 8.4 bar g
		최소사용온도	-10°C
		최소운전압력	0 bar g
		최대사용차압	PMO
		최대수입시험압력	24 bar g

● 시트 누설도

디스크와 시트의 누설도는 EN 12266-1 누설도 Rate A와 ISO 5208 Rate A를 따른다.

● Kv값

밸런싱 디스크 없이 공급되는 밸브의 Kv값은 단순 비교용임을 주의한다. 모든 BSA3BD 밸브는 밸런싱 디스크가 장착되어 공급된다.

DN200		DN250		DN300		DN350		DN400	
밸런싱 디스크 장착	밸런싱 디스크 미장착	밸런싱 디스크 장착	밸런싱 디스크 미장착	밸런싱 디스크 장착	밸런싱 디스크 미장착	밸런싱 디스크 장착	밸런싱 디스크 미장착	밸런싱 디스크 장착	밸런싱 디스크 미장착
593	735	935	1 170	1 264	1 710	1 804	2 365	2 362	3 225

Cv(UK)=Kv×0.963

Cv(US)=Kv×1.156

● Kv값을 부피 유량(m³/h)으로 변환하는 법

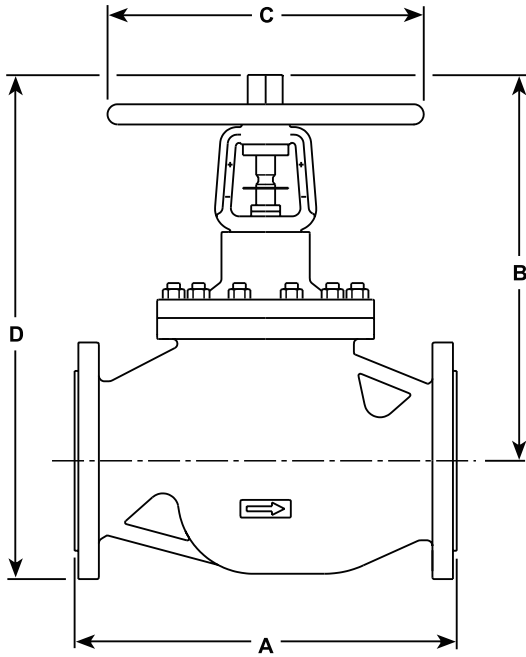
$$\dot{Q} = Kv \times \sqrt{\Delta P}$$

여기서, \dot{Q} = 부피 유량(m³/h)

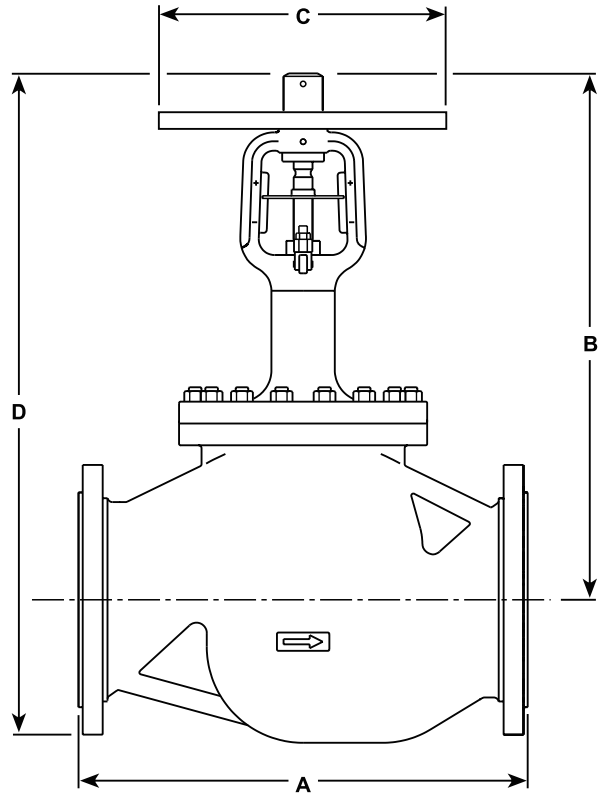
$$\sqrt{\Delta P} = \text{차압(bar)}$$

● 치수(mm) 및 무게(kg) 근사치

구경	A	B	C	D	무게
DN200	600	612	500	800	180
DN250	730	765	500	990	316
DN300	850	1 005	600	1 265	480
DN350	980	1 095	650	1 420	690
DN400	1 100	1 173	700	1 505	950



DN200, DN250



DN300 ~ DN400

● 안전정보, 설치 및 유지보수

상세한 사항은 제품과 함께 공급되는 설치 및 정비 지침서(IM-P184-19)를 참조한다.

설치 시 주의사항

몸체에 각인된 화살표의 방향과 일치하여 유체가 흐르도록 설치하고 핸드휠이 적절한 위치에 오도록 한다.

폐기

이 제품은 재활용이 가능하다. 적절한 주의를 하여 폐기한 경우 어떠한 생태학적 위험도 없다.

● 주문방법

예 : DN200 스파이렉스사코 BSA3BD 벨로즈 실 스톱밸브, 플랜지식 PN40.

● 정비부품 - DN200, DN250

구입 가능한 정비부품은 아래와 같다. 다른 부품은 정비부품으로 공급되지 않는다.

공급 가능한 정비부품

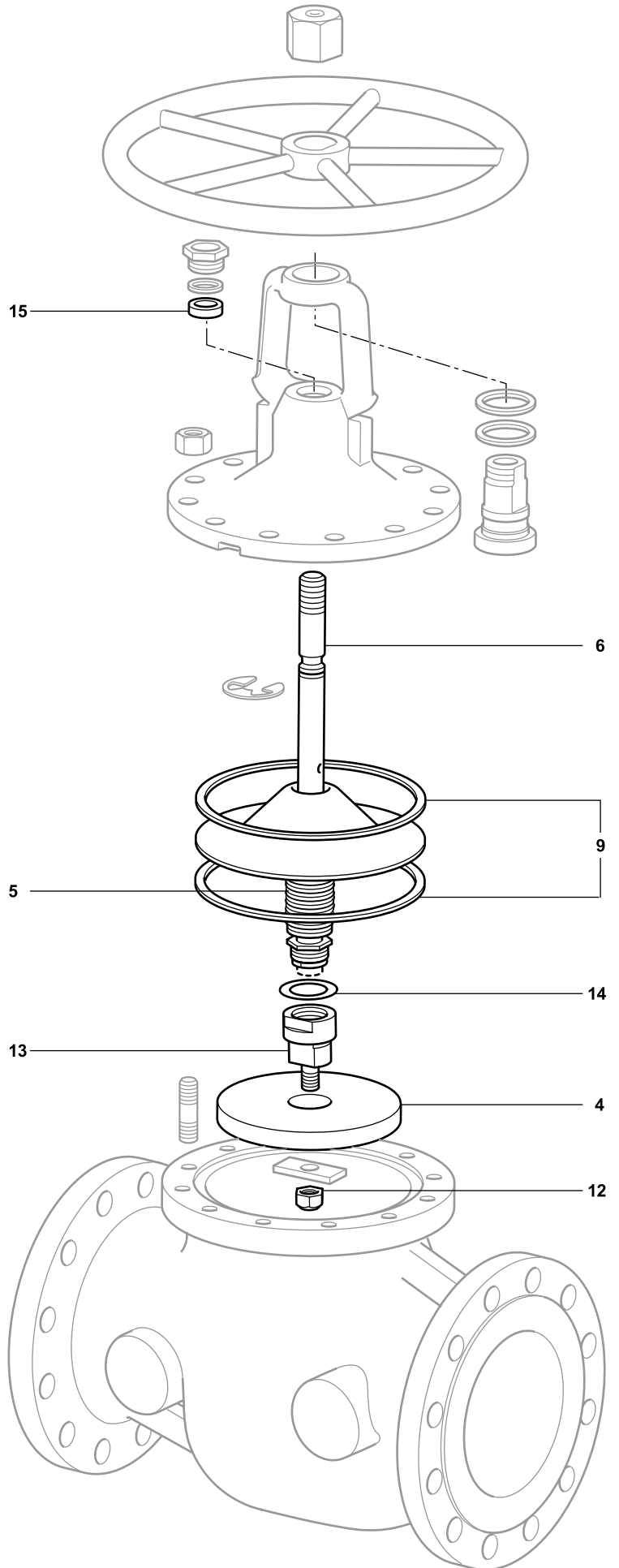
Body/bonnet gasket and stem packing	15, 9 (2 off)
Stem and bellows assembly	5, 6, 12, 14, 15, 9 (2 off)
Disc	4, 12, 13, 14, 15, 9 (2 off)
(state full description of the valve)	

정비부품 주문방법

주 : 고객의 편의를 위해 정비부품은 특정 유지보수 작업을 수행을 위해 필요한 모든 교체 부품이 담긴 키트 형태로 공급된다. 예, 스템/벨로즈 어셈블리를 주문한 경우 9, 12, 14, 15가 키트에 포함된다.

정비부품은 '공급 가능한 정비부품'이라는 제목의 표에 있는 이름을 사용하여 주문하고, 스톱밸브의 구경과 종류를 명시한다.

예 : 1-Body/bonnet gasket and stem packing for a DN200 Spirax Sarco BSA3BD PN40 bellows sealed stop valve.



● 정비부품 - DN300~DN400

구입 가능한 정비부품은 아래와 같다. 다른 부품은 정비부품으로 공급 되지 않는다.

공급 가능한 정비부품

Body/bonnet gasket and stem packing	15, 9 (2 off)
Stem and bellows assembly	5, 6, 12, 14, 15, 9 (2 off)
Disc	4, 12, 13, 14, 15, 9 (2 off)
(state full description of the valve)	

정비부품 주문방법

주 : 고객의 편의를 위해 정비부품은 특정 유지보수 작업을 수행을 위해 필요한 모든 교체 부품이 담긴 키트 형태로 공급된다. 예, 스템/벨로즈 어셈블리를 주문한 경우 9, 12, 14, 15가 키트에 포함된다.

정비부품은 '공급 가능한 정비부품'이라는 제목의 표에 있는 이름을 사용하여 주문하고, 스톱밸브의 구경과 종류를 명시한다.

예 : 1-Body/bonnet gasket and stem packing for a DN300 Spirax Sarco BSA3BD PN40 bellows sealed stop valve.

