



TI-P126-06
ST Issue 4
(KR 0712)

BPW32 스텐레스강 다이아프램 온도조절식 웨이퍼 스팀트랩

● 개 요

BPW32는 21 bar g까지 사용할 수 있는 스텐레스강 압력평형식 스팀트랩으로 두개의 배관 플랜지 사이에 삽입하여 간편하게 설치할 수 있는 웨이퍼 식이다. 스트레너가 내장되어 있으며 플랜지 사이에 삽입하여 쉽게 설치하고 분리할 수 있어 정비가 용이하다. 기존의 트랩에 비해 무게 및 설치공간이 줄어 들었다.

캡슐의 종류 및 응축수 배출 온도

표준 캡슐 : 캡슐에 'STD'라고 표기되어 있고 스팀 포화온도보다 약 13°C 낮은 온도에서 응축수를 배출한다.

선택사양 : 스팀 포화온도보다 약 24°C 낮은 온도에서 응축수를 배출하는 'SUB' 캡슐이나, 스팀 포화온도보다 약 6°C 낮은 온도에서 응축수를 배출하는 'NTS' 캡슐의 공급이 가능하다.

표준

이 제품은 European Pressure Equipment Directive 97/23/EC의 요구조건을 따른다.

성적서

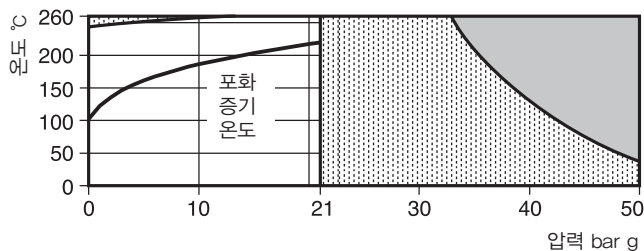
EN 10204 3.1 재질성적서의 공급이 가능하나 주문 시 명기해야 한다.

● 구경 및 배관연결방법

DN15, DN20, DN25

KS10, 16, 20, PN40, ANSI 150/300 플랜지 사이에 삽입 설치

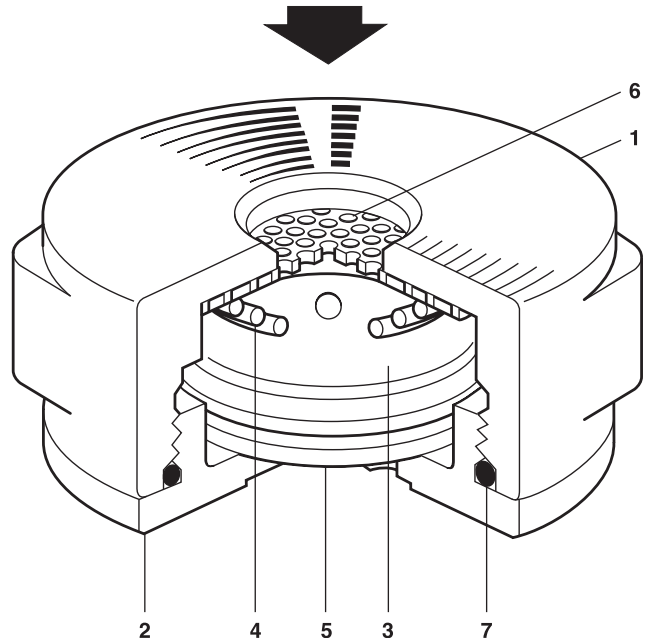
● 압력/온도 한계(ISO 6552)



■ 점으로 표시된 부분은 사용이 불가능하다.

▨ 점으로 표시된 부분에서 사용하면 내부부품이 손상될 수 있으므로 사용하면 안 된다.

몸체설계조건	PN50/ANSI 300
최대허용압력(PMA)	50 bar g @ 38°C
최대허용온도(TMA)	260°C @ 33 bar g
최소허용온도	0°C
최대사용압력(PMO)-포화증기의 경우	21 bar g @ 260°C
최대사용온도(TMO)	260°C @ 21 bar g
최소사용온도	0°C
수압시험압력	75 bar g

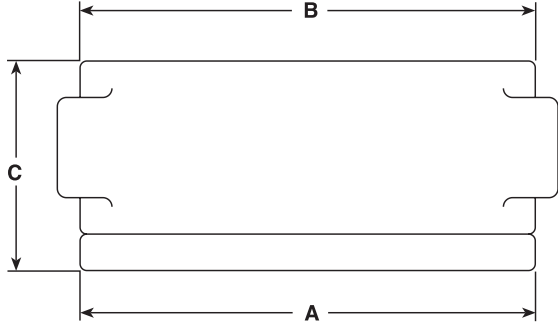


● 재 질

번호	부품명	재질	기준
1	Body	Stainless Steel	DIN 17445 1.4408/ ASTM A351 CF8M
2	Cap	Stainless Steel	DIN 17440 1.4057/ ASTM A276 431
3	Capsule	Stainless Steel	
4	Spring	Stainless Steel	BS 2056 302 S26
5	Spacer plate	Stainless Steel	BS 1449 304 S16
6	Strainer screen 0.8 mm perforations	Stainless Steel	ASTM A240 316L
7	'O' Ring	EPDM	

● 치수(mm) 및 무게(kg)

구경	PN40	ANSI 150	ANSI 300	KS	ANSI 150	ANSI 300	ANSI 300	무게
	A	A	A	A	B	PN40/KS	PN40/KS	
DN15	53	-	55	58	47	53	25.5	0.30
DN20	63	53	67	63	53	63	25.5	0.57
DN25	72	53	72	74	62	72	31.5	0.83



● 정비부품

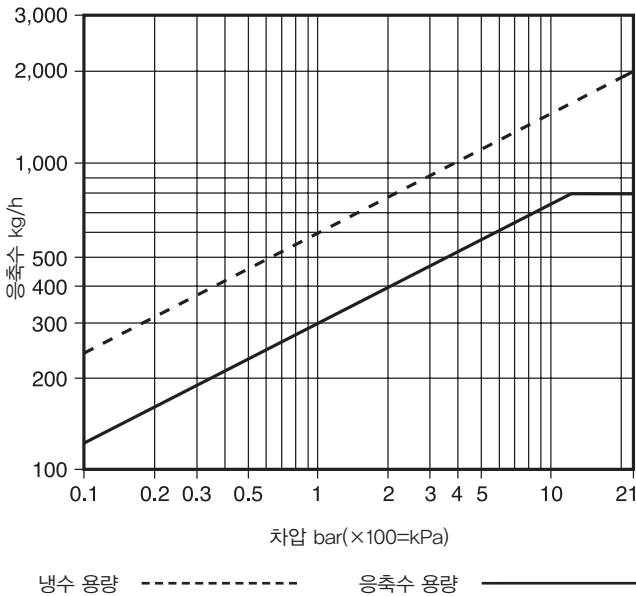
공급가능한 정비부품은 실선으로 표시되어 있으며 점선으로 된 부분은 공급되지 않는다.

정비부품명세

Internal set of BPW32	3, 4, 5, 6, 7
End cap	2

주 : 캡슐의 종류는 캡의 명판에 새겨진 문구에 의해 구분된다.(예, STD, SUB, NTS) 주문 시 특별 요청이 없으면 표준 캡슐(STD)이 공급된다.

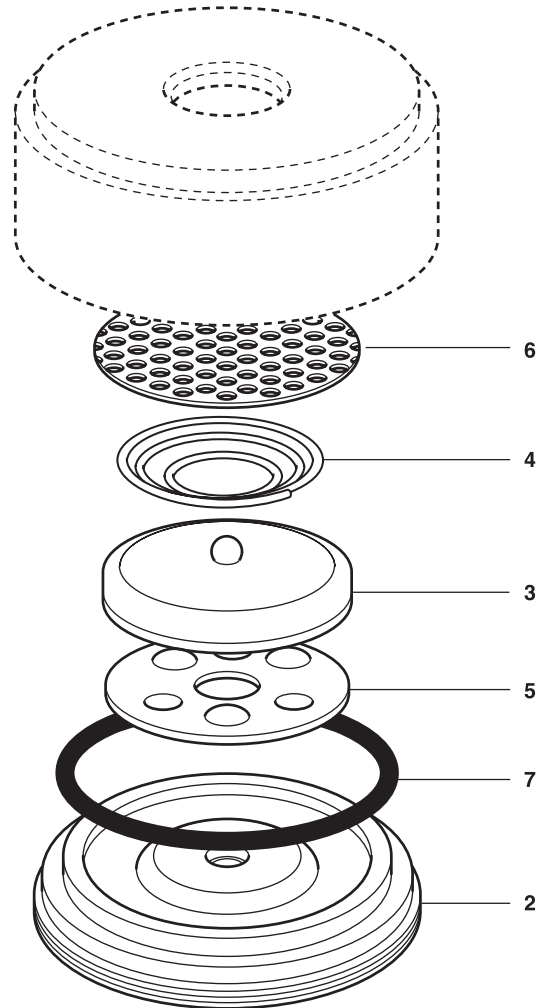
● 용량 선정표



● 설치 및 정비 지침

응축수가 자연스럽게 배출될 수 있도록 하향 수직배관에 설치하는 것이 바람직하지만 필요에 따라 수평 등 어떤 방향으로나 설치될 수 있다. 표준 플랜지 가스켓이 사용되며 설치자가 공급하여야 한다.

상세한 사항은 제품과 함께 공급되는 설치 및 정비 지침서(IM-P126-07)를 참조한다.



● 추천조임값

부품번호	배관연결방법	구경	또는	N m
			mm	
1, 2	ANSI 150 PN40 ANSI 300 KS 10 KS 16 KS 20	모든 구경	10-15	
		DN15		
		DN20	15-20	
		DN25	20-25	