

BPT13 다이아프램 온도조절식 스팀트랩

● 개요

BPT13은 정비가 가능한 황동재질의 압력평형식 스팀트랩이다.
표준 제품은 앵글형 연결방식의 BPT13A이다.

공급 모델

BPT13A	앵글형 연결방식(표준 제품)
BPT13AX	앵글형 연결방식, 스테레나 스크린 내장
BPT13S	직선형 연결방식
BPT13SX	직선형 연결방식, 스테레나 스크린 내장
BPT13UA	앵글형 연결방식, 유니온(입구측)
BPT13UAX	앵글형 연결방식, 유니온(입구측), 스테레나 스크린 내장
BPT13US	직선형 연결방식, 유니온(입구측)
BPT13USX	직선형 연결방식, 유니온(입구측), 스테레나 스크린 내장

캡슐의 종류 및 응축수 배출 온도

표준 캡슐 : 캡슐에 'STD'라고 표기되어 있고 스팀 포화온도보다 약 12°C 낮은 온도에서 응축수를 배출한다.

선택사양 : 스팀 포화온도보다 약 24°C 낮은 온도에서 응축수를 배출하는 'SUB'캡슐이나, 스팀 포화온도보다 약 6°C 낮은 온도에서 응축수를 배출하는 'NTS'캡슐의 공급이 가능하다.

표준

이 제품은 European Pressure Equipment Directive 97/23/EC의 요구조건을 따른다.


성적서

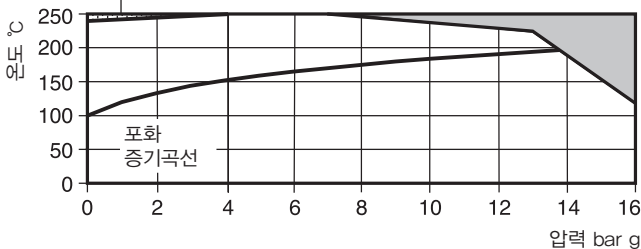
제조업체 표준 시험성적서의 공급이 가능하나 주문 시 명기해야 한다.


● 구경 및 배관연결방법

3/8", 1/2", 3/4" 나사식 BSP(BS21 Parallel), NPT

● 압력/온도 한계(ISO 6552)

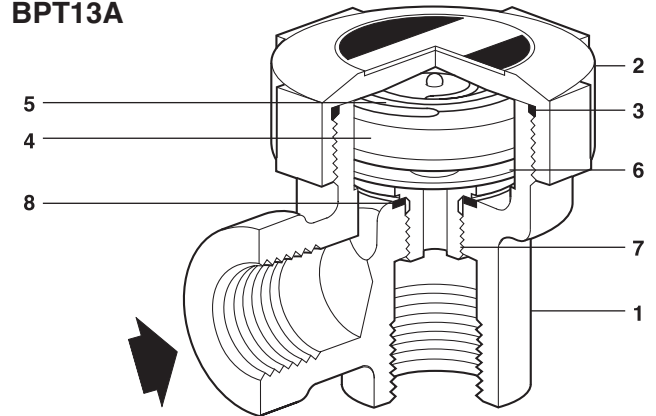
 점으로 표시된 부분에서 사용하면 내부부품이 손상될 수 있으므로 사용하면 안 된다.



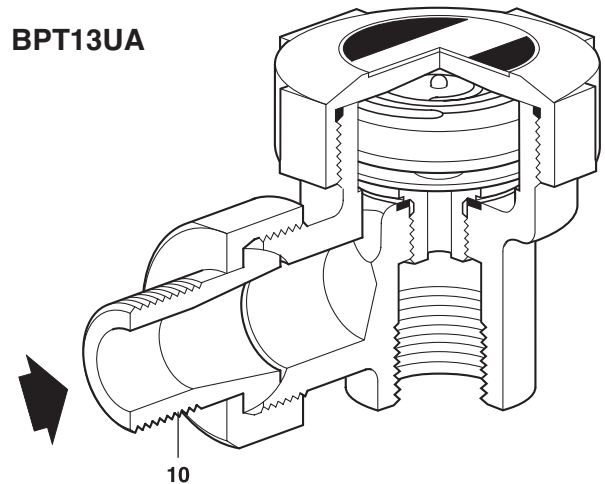
 점으로 표시된 부분은 사용이 불가능하다.

몸체설계조건	PN16
최대허용압력(PMA)	16 bar g @ 120°C
최대허용온도(TMA)	250°C @ 7 bar g
최소허용온도	-20°C
최대사용압력(PMO)	13 bar g @ 220°C
최대사용온도(TMO)	250°C @ 7 bar g
최소사용온도	0°C
수압시험압력	24 bar g

BPT13A



BPT13UA



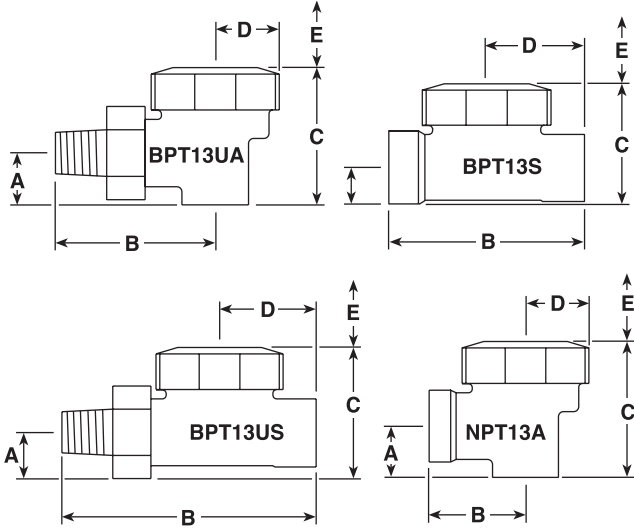
● 재 질

번호	부품명	재질	
1	Body	Brass	BS EN 12165 CW 617N
2	Cap	Brass	BS EN 12165 CW 617N
3	'O' ring	Synthetic rubber high fluorine fluorocarbon	
4	Capsule	Stainless steel	
5	Spring	Stainless steel	BS 2056 302 S26
6	Spacer plate	Stainless steel	BS 1449 304 S16
7	Valve seat	Stainless steel	BS 970 431 S29
8	Valve seat gasket	Stainless steel	BS 1449 304 S11
*9	Strainer screen	Stainless steel	ASTM A240 316L
10	Union nut and tailpiece	Brass	BS EN 12165 CW 617N

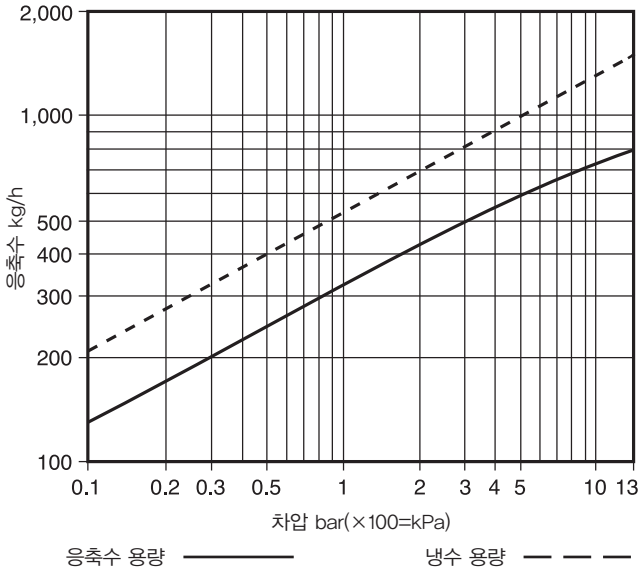
* 주 : 9번 부품은 다음 장에 나와 있다.

● 치수(mm) 및 무게(kg)

타입	구경	A	B	C	D	E	무게
BPT13A	1/2"	20	38	53	25	55	0.40
	3/4"	27	40	62	25	55	0.45
BPT13S	1/2"	14	76	47	38	55	0.45
	3/4"	20	80	53	40	55	0.50
BPT13UA	1/2"	20	67	53	25	55	0.50
	3/4"	27	75	62	25	55	0.55
BPT13US	1/2"	19	105	52	38	55	0.55
	3/4"	22	115	57	40	55	0.60



● 용량 선정표



● 안전정보, 설치 및 정비 지침

상세한 사항은 제품과 함께 공급되는 설치 및 정비 지침서(IM-P122-02)를 참조한다.

설치 시 주의사항

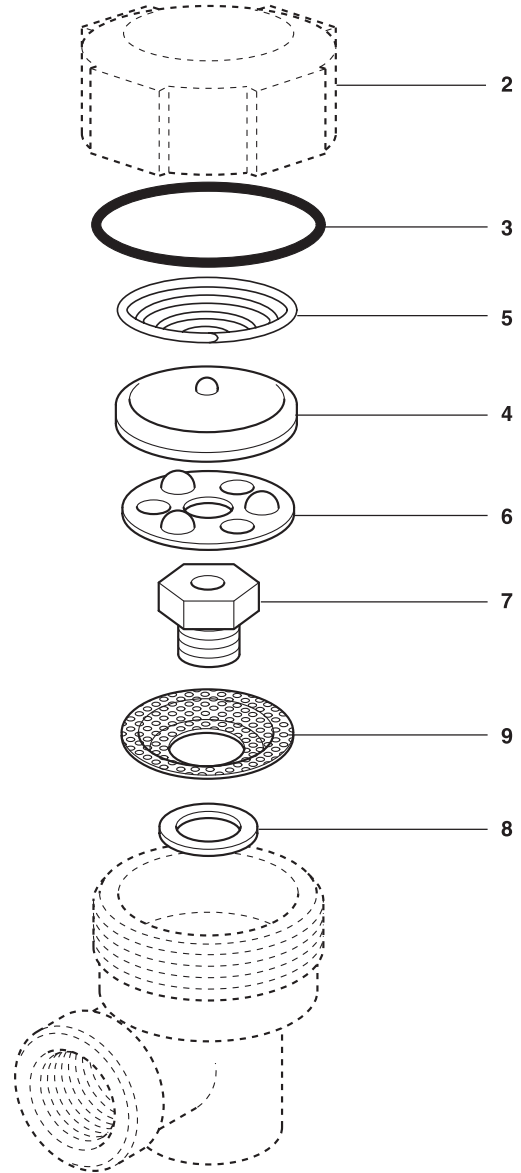
트랩은 캡이 상부로 향하도록 하여 캡술이 수평면에 있게 설치하도록 설계되었다. 트랩 앞에는 드레인 포켓을 설치하는 것이 좋다.

● 정비부품

공급가능한 정비부품은 실선으로 표시되어 있으며 점선으로 표시된 부분은 정비부품으로 공급되지 않는다.

공급 가능한 정비부품

Maintenance kit		3, 4, 5, 6, 7, 8, 9
Cap gasket	(Earlier models)	(packet of 3)
	(Current models)	(packet of 3 'O' rings)
Screen		(packet of 3)



● 추천조임값

번호	부품명	또는 mm	N m
2	Cap 'O' ring	50 A/F	50 - 60
	Gasket	50 A/F	90 - 110
7	Seat	17 A/F	35 - 40