

## AVM6.1 스텐레스강 온도조절식 에어벤트

### ● 개요

AVM6.1은 정비가 가능한 온도조절식 에어벤트로 청정 스팀 시스템에서 공기 및 비응축성 가스를 제거하도록 설계되었다. AVM6.1은 316L stainless steel 재질이며 스팀 온도에 근접하여 드레인 하는 자가 드레인 기능을 갖추었다. AVM6.1의 내부 표면은 0.5  $\mu\text{m Ra}$ , 외부 표면은 1.0  $\mu\text{m Ra}$  으로 마감처리 되었다. 또한 캡슐 엘레먼트 내부 충전재는 FDA 인증된 WFI(Water for Injection)를 사용하여 내부 캡슐에 문제가 발생하여 충전재가 누출되어도 공정에 문제가 되지 않는다. 공급 시, ISO CLASS 7를 준수하여 청정 환경에서 보호캡 및 비닐백 밀봉 처리 되어 공급된다.

### 선택사양

1/2" Tri-Clover connections.

### 표준

- ASME BPE
- Pressure Equipment Directive (PED)

### 표준 - 실험

- FDA CFR Title 21, Paragraph 177.2600.
- USP Class VI Biological Reactivity Cytotoxicity Testing in-Vivo (88) extracted at 121 °C for 1 hour.
- ADI Free (Animal Derived Ingredients) for materials used, manufacturing processes involved in producing the part.

### 성적서

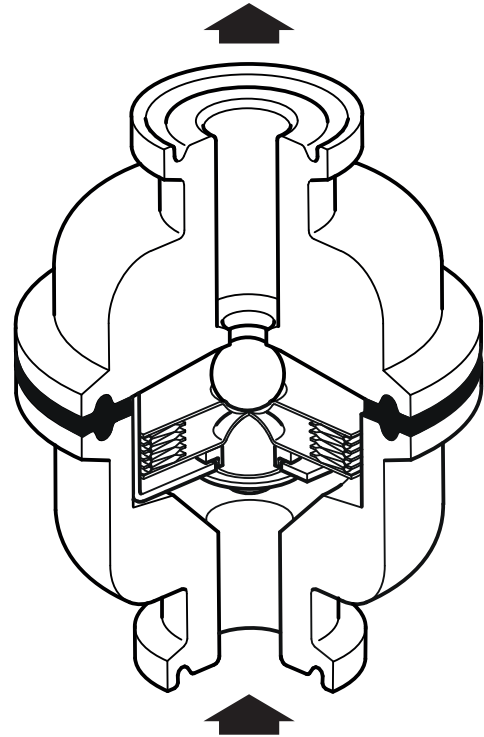
- EN 10204 3.1 재질 성적서(압력 부품)
- EN 10204 3.1 재질 성적서(유체접촉부 및 엘레먼트 내부 충전재, 추가비용 발생)
- 일반 내부 표면 마감 성적서
- 특정 내부 표면 마감 성적서 (요청 시 제공, 추가 비용 발생)
- FDA, USP, ADI free 인증
- TSE/BSE Free Statement
- EC1935:2004 Food Contact Materials 인증
- BS EN ISO 14644-1:2015 Class 7 Clean Room 선언서

주: 모든 인증/성적서는 주문 시 명기해야 하며 일부 추가 비용이 발생할 수 있다.

### ● 구경 및 배관연결방법

1/2" 청정 클램프식

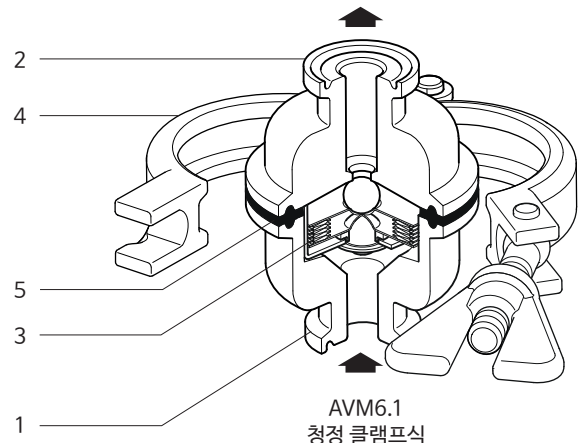
주: 다른 연결방식은 스파이렉스사코에 문의한다.



AVM6.1  
(클램프 제거한 그림)

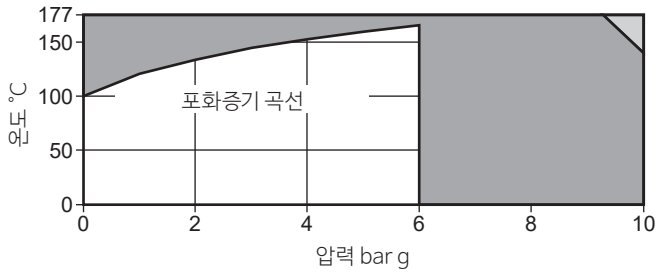
### ● 재질

번호	부품	재질	
1	Body (inlet)	Stainless steel	ASTM A276 316L
2	Body (outlet)	Stainless steel	ASTM A276 316L
3	Capsule element	Stainless steel	ASTM A276 316L
4	Body clamp	Stainless steel	AISI 316
5	Seal	Tuf-steel	PTFE + AISI 316L



AVM6.1  
청정 클램프식

● 압력/온도 한계 (ISO 6552)



이 영역에서는 절대 사용해선 안된다.

이 영역에서는 사용할 수 없으며, 내부 손상을 일으킬 수 있다.

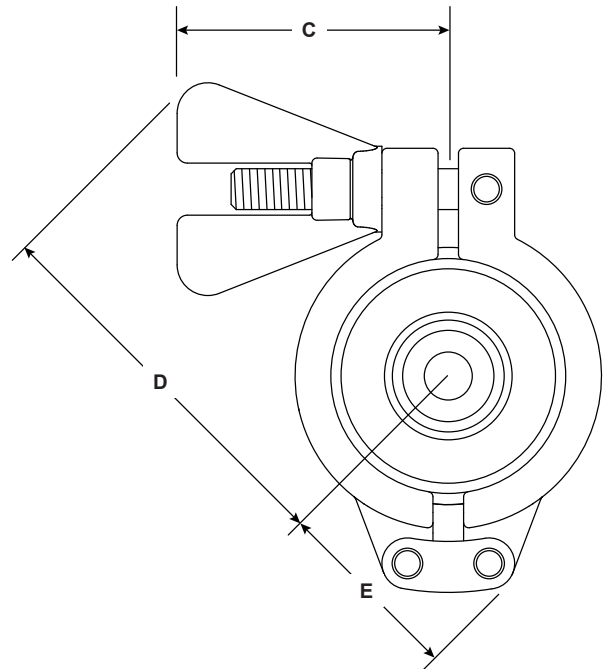
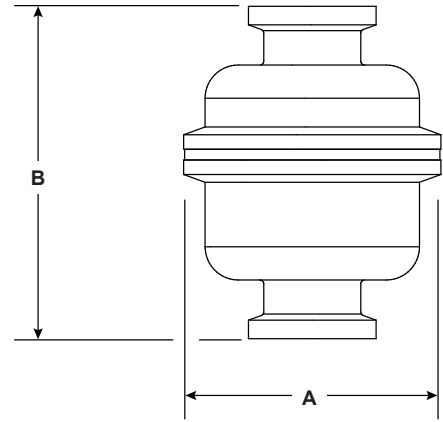
주: 위생/청정 클램프식의 최대 압력/온도는 사용되는 가스켓의 영향을 받을 수 있으므로 주의한다. 관련하여 자세한 내용은 스파이렉스사코에 문의한다.

몸체설계조건	PN10
최대허용압력(PMA)	9.7 bar g @ 38 °C
최대허용온도(TMA)	171 °C @ 7.1 bar g
최소허용온도	-10 °C
최대운전압력(PMO)	6 bar g
최대운전온도(TMO)	165 °C @ 6 bar g
최소운전온도	0 °C
최대수압시험압력	14.55 bar g

주: 수압시험압력 테스트 관련하여 자세한 내용은 IM-P080-02를 참조한다.

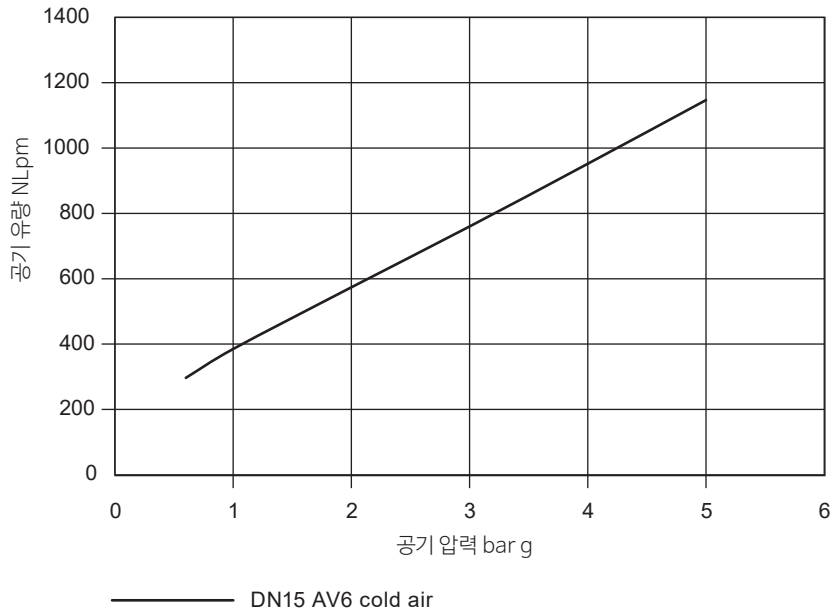
● 치수(mm) 및 무게(kg)

치수	A	B	C	D	E	무게
1/2"	50.4	65	53	76	37	0.69 kg

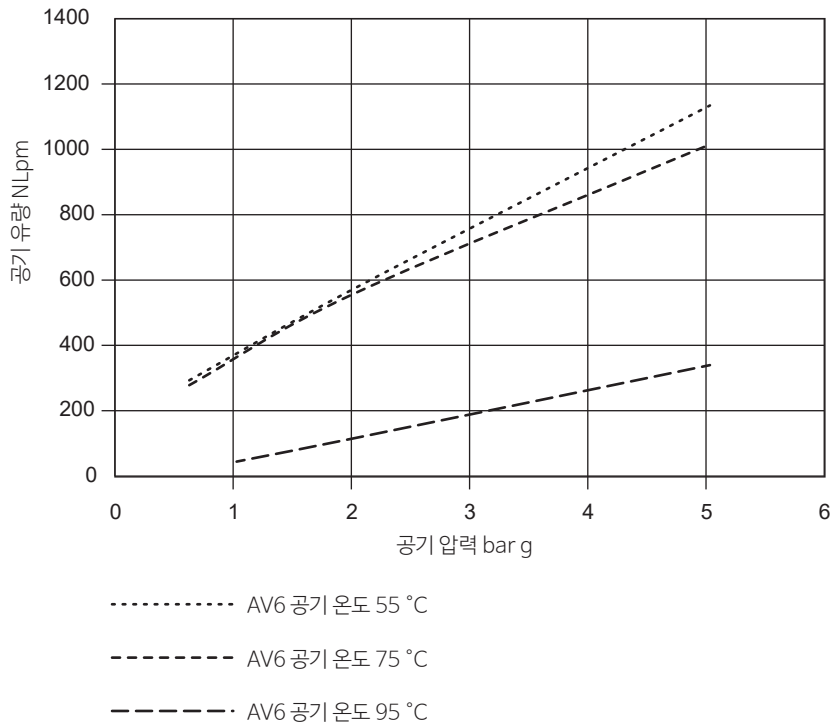


● 용량표

½" AVM6.1 cold air



½" AVM6.1 hot air



● 안전 정보, 설치 및 정비 방법

자세한 내용은 제품과 함께 공급되는 설치 및 정비 지침서 IM-P080-02를 참조한다.

설치 주: 본 에어트랩은 수직상방으로 들어오는 유체를 자가 드레인 하도록 설계되었다. 엘리먼트는 과열 조건에 노출되어 과팽창되지 않도록 주의해야 한다. 또한 안전한 정비/교체 작업을 위해 적합한 차단밸브가 함께 설치되어야 한다.

● 주문 방법

예: 1 off Spirax Sarco ½" AVM6.1 maintainable thermostatic air vent. Connections to be sanitary clamp ends to meet the requirements of ASME BPE.

Material Certification to EN10204 3.1 for pressure containing parts.

● 정비부품

공급가능한 부품은 실선으로 표시되어 있다. 회색선의 부품은 공급이 불가능하다.

공급가능한 정비부품

Element assembly	3
Gasket (set of 3)	5

정비부품 주문방법

항상 '공급가능한 정비부품'에 명시된 부품만을 주문하며 치수, 종류, 연결방법을 반드시 명기한다.

예: 1 - Element assembly for a BT6/BT6F/AVM6.1/AVM7.

