

스톱밸브

STEAM & CONDENSATE
MANAGEMENT SOLUTIONS



First for Steam Solutions

EXPERTISE | SOLUTIONS | SUSTAINABILITY

spirax
sarco

안전하고 확실한 차단

차단 기능은 모든 유체 시스템에서 필수적인 요소로 흐름을 전환하고 시스템의 가동을 중단하는 용도로 사용되며, 장비의 설치, 제거 또는 정비보수를 위한 접근을 가능하게 합니다. 스파이렉스사코 스톱밸브는 최상의 품질과 성능을 보장하며, 안전하고 지속 가능한 솔루션을 제공합니다.

스파이렉스사코는 고객 여러분의 공정 효율 및 생산성을 향상시키고, 에너지를 절감시킴으로써 까다로운 관련 규제사항을 만족시키는 데 중점을 두고 있으며 광범위한 어플리케이션, 시스템에 대한 지식과 폭넓은 솔루션으로 이를 실현시킵니다.

스파이렉스사코는 모든 공장과 공정마다 필요사항이 모두 다를 것을 잘 알고 있으며, 이러한 점이 바로 다양한 어플리케이션 및 공정에 적합한 광범위한 디자인, 재질과 구경의 제품을 공급하는 이유입니다. 스팀 시스템 및 관련 산업용 유체에 대한 전문지식으로 여러분의 공정 요구조건에 가장 적합한 솔루션을 제공해 드립니다.





벨로즈 실 스톱밸브

스파이렉스사코 BSA 밸브 공급범위

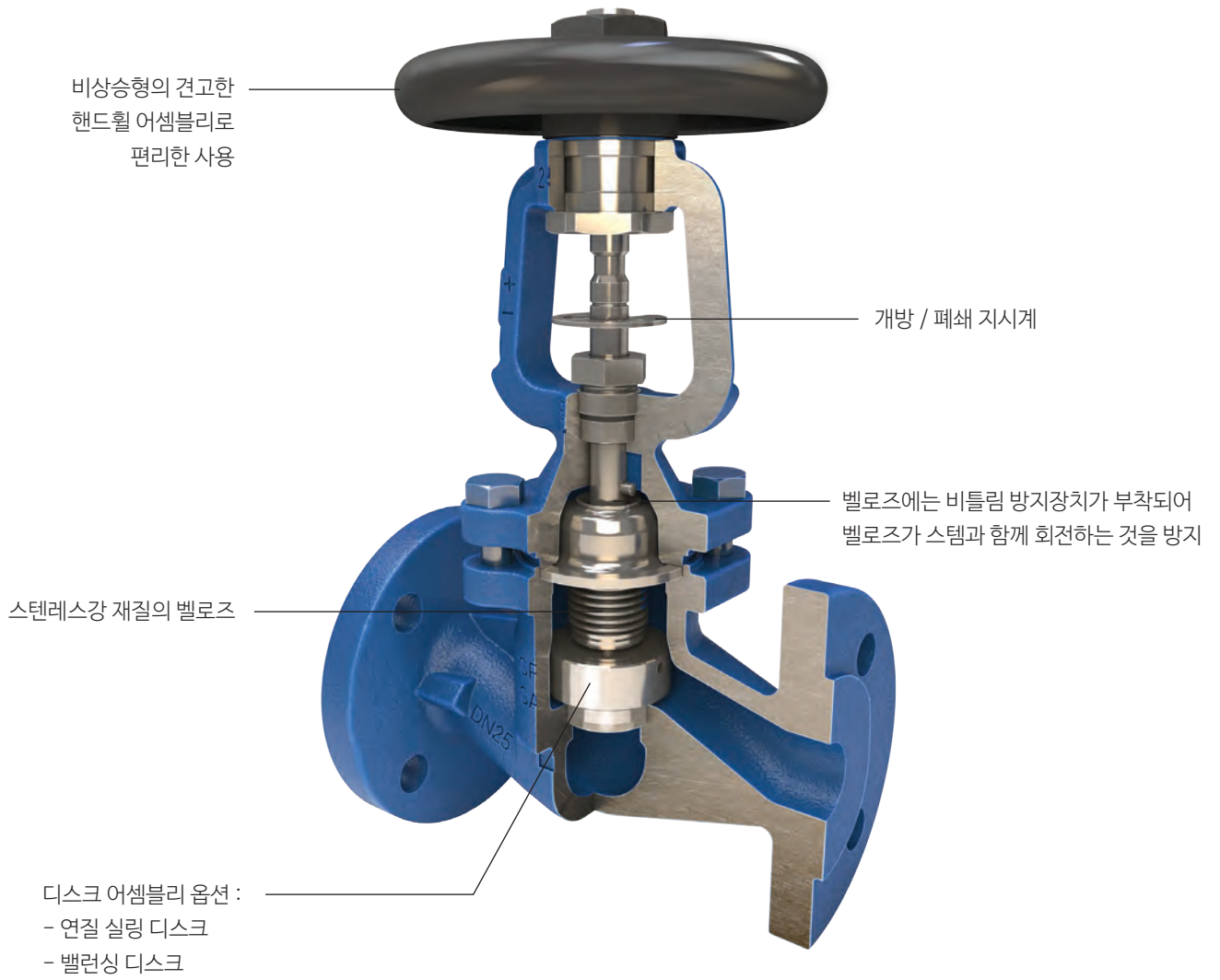
스파이렉스사코의 벨로즈 실 스톱밸브는 스팀 실로부터의 누출을 완벽히 차단함으로써 안전한 플랜트 운전 및 에너지 절감을 보장합니다.

BSA_T 시리즈에는 일반적인 판형 디스크가 아닌 유량 조절용 플러그가 제공됩니다. 유량 조절용 플러그로 배관 압력 및 유량을 수동으로 조절할 수 있어 탄력적이며 사용자 친화적인 스톱밸브입니다. 또한 컨트롤 밸브의 바이패스 라인에 사용할 수 있습니다. 유량 조절용 플러그 버전인 BSA_T에는 두 겹의 벨로즈가 장착되어 긴 제품 수명을 보장합니다. 본 밸브는 잠금 나사가 기본으로 제공되어 통과 유량을 고정시킬 수 있습니다.

주요 특징점

- 벨로즈 실 디자인은 에너지 효율이 뛰어나 탄소 배출량 절감
- European Pressure Equipment Directive 97/23/Ec의 요구조건 충족
- 긴 수명으로 정비보수 최소화
- 진동의 영향을 받지 않으며 넓은 범위의 압력과 온도에서 운전 가능







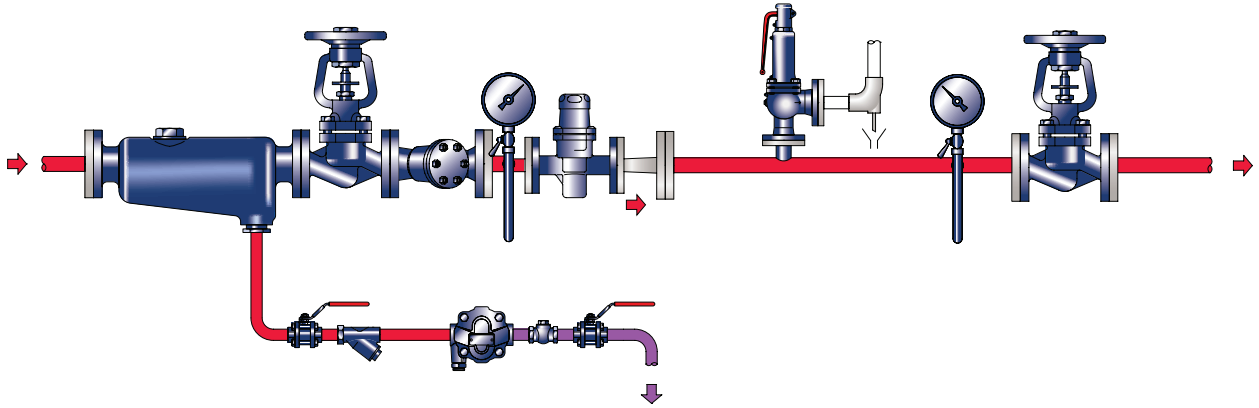
A3S 벨로즈 실 스톱밸브는
ASME Class 800에 따라 설계되어
고압 스팀 및 가스, 액체 사용처에 적합합니다.



BSA 공급범위

모델	밸브 트림	재질	몸체 설계 조건	배관 연결방법	구경																		
					DN15 1/2"	DN20 3/4"	DN25 1"	DN32 1-1/4"	DN40 1-1/2"	DN50 2"	DN65 2-1/2"	DN80 3"	DN100 4"	DN125 5"	DN150 6"	DN200 8"	DN250 10"	DN300 12"	DN350 14"	DN400 16"			
BSA1T	Throttling plug	주철	16 bar g	플랜지식	●	●	●	●	●	●	●	●	●	●	●	●							
BSA1T RPTFE	Throttling plug with soft seat				●	●	●	●	●	●	●	●											
BSA1	Flat disc												●	●	●								
BSA1 BD	Balancing disc														●								
BSA2T	Throttling plug	구상흑연주철	16 bar g	플랜지식	●	●	●	●	●	●	●	●	●	●	●								
BSA2T RPTFE	Throttling plug with soft seat				●	●	●	●	●	●	●	●											
BSA2	Flat disc												●	●	●								
BSA2 BD	Balancing disc														●								
BSA2T	Throttling plug	구상흑연주철	25 bar g	플랜지식	●	●	●	●	●	●	●	●	●	●	●	●	●						
BSA2T RPTFE	Throttling plug with soft seat				●	●	●	●	●	●	●	●	●										
BSA2	Flat disc													●	●	●	●						
BSA2 BD	Balancing disc														●	●	●	●					
BSA3T	Throttling plug	탄소강	40 bar g (DIN) 51 bar g (ASME)	플랜지식	●	●	●	●	●	●	●	●	●	●	●	●	●						
BSA3T RPTFE	Throttling plug with soft seat				●	●	●	●	●	●	●	●	●	●	●	●	●	●					
BSA3	Flat disc														●	●	●	●					
BSA3 BD	Balancing disc														●	●	●	●	●	●	●	●	
BSA3HP	Flat disc	탄소강	100 bar g	플랜지식 ASME Class 600	●	●	●	●	●	●													
BSA3HP BD	Balancing disc				●	●	●	●	●	●	●	●	●										
BSA6T	Throttling plug	스텐레스강	40 bar g	플랜지식	●	●	●	●	●	●	●	●	●										
BSA6T RPTFE	Throttling plug with soft seat				●	●	●	●	●	●	●	●	●										
BSA64T	Throttling plug	스텐레스강 탄소강	40 bar g	플랜지식	●	●	●	●	●	●	●	●	●										
BSA64T RPTFE	Throttling plug with soft seat				●	●	●	●	●	●	●	●	●										
A3S	-	단조강	99 bar g	나사식 소켓용접식	●	●	●	●	●	●													

일반적인 사용처



BSA 밸브는 정유 및 석유화학, 식음료, 펄프 및 제지, 제약분야 등을 포함한 다양한 사용처에 적합합니다.



이중 차단 벨로즈 실 스톱밸브

Spirax SafeBloc™

Spirax SafeBloc™은 이중 차단 솔루션으로, 독창적인 설치 공간 절감형 디자인으로 설치 시간 및 누출 가능성을 줄여줍니다.

혁신적인 Spirax SafeBloc™은 두 개의 벨로즈 실 스톱밸브와 드레인 연결구가 하나의 밸브 공간 안에 들어 있어 기존의 일반적인 이중 차단 및 배기 어셈블리에 비해 설치가 빠르고 간단합니다. 사용 및 시운전이 용이하며 배관 수정없이 단일 스톱 밸브 설치 공간에 설치가 가능합니다.

Spirax SafeBloc™은 경제적인 이중 차단 솔루션으로 기존의 단일 차단 솔루션으로는 충족시키기 어려운 건강 및 안전 관련 요구를 만족시키기 위해 제작되었습니다. 가장 엄격한 위험성 평가 기준을 충족하여, 다양한 산업 현장에서 사용자와 정비보수 담당자의 안전을 보장합니다.

주요 특징점

- 하나의 밸브 공간 안에서 이중 차단
- 빠르고 쉬운 설치를 통한 인건비 절감 및 가동 중지 시간 감소
- 낮은 압력 강하로 다양한 사용처 및 압력 조건에서 뛰어난 성능 보장
- 검증된 벨로즈 실을 통한 누설 방지로 신뢰성 및 작업자 안전 보장
- 2차 측 압력의 안전한 배기를 위한 드레인



단일 차단 밸브



일반적 이중 차단 밸브 구성



1차 측 밸브

2차 측 밸브

드레인 밸브

Spirax SafeBloc™



해결책

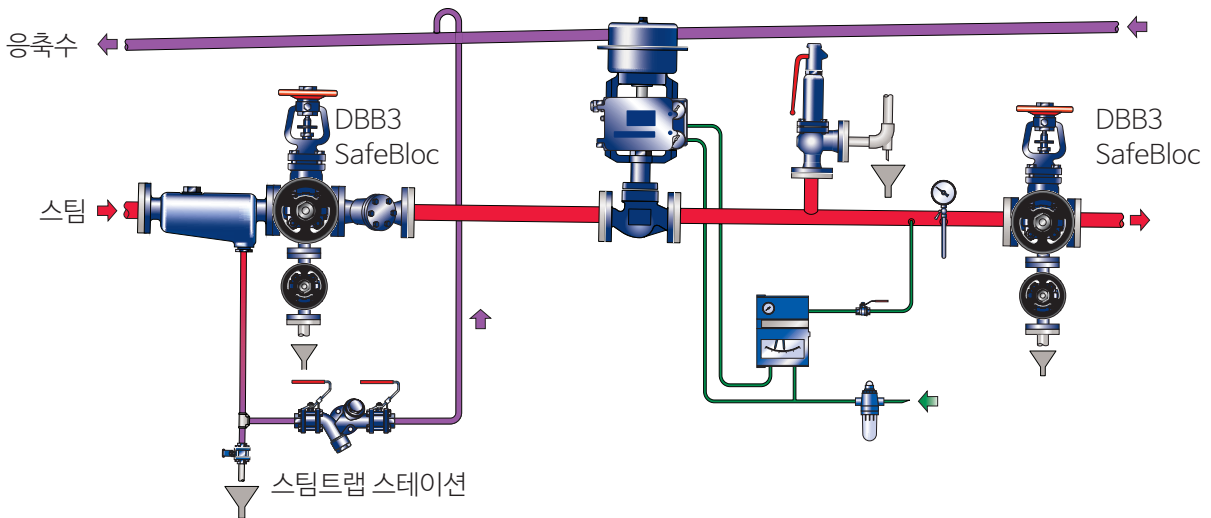
Spirax SafeBloc™ DBB3 이중 차단 벨로즈 실 스톱밸브는 하나의 밸브 공간 안에 이중 차단 밸브와 드레인 배출구의 설치를 가능하게 함으로써, 시스템과 공정의 차단 및 유지보수 시 누설 가능성을 완벽하게 제거한 제품입니다. 또한 이 제품은 특정 현장과 산업체에서 요구되는 안전성에 대한 고객의 니즈를 만족시킬 목적으로 설계, 제작되었습니다.

광범위한 적용처에서 사용자와 유지보수 인력을 보호하고 매우 엄격한 리스크 평가를 만족시킴과 동시에 비용면에서도 상당히 효율적입니다.

SafeBloc™ 공급범위

모델	재질	몸체 설계 조건	배관 연결 방법	드레인	구경
DBB3	몸체 및 보닛 - 탄소강	PN40 또는 ASME 300	플랜지식 PN40 또는 플랜지식 ASME 300	플랜지식 DN15 나사식 1/2" BSP/NPT 소켓용접식 1/2"	DN15 ~ DN100

대표적인 응용사례



벨로스 실 스톱밸브 :
누출이 전혀 없고 조작이 쉬움



단일 스톱밸브와 동일한 면간거리 :
설치가 빠르고 쉬움

압력 해소를 위한 드레인 연결구

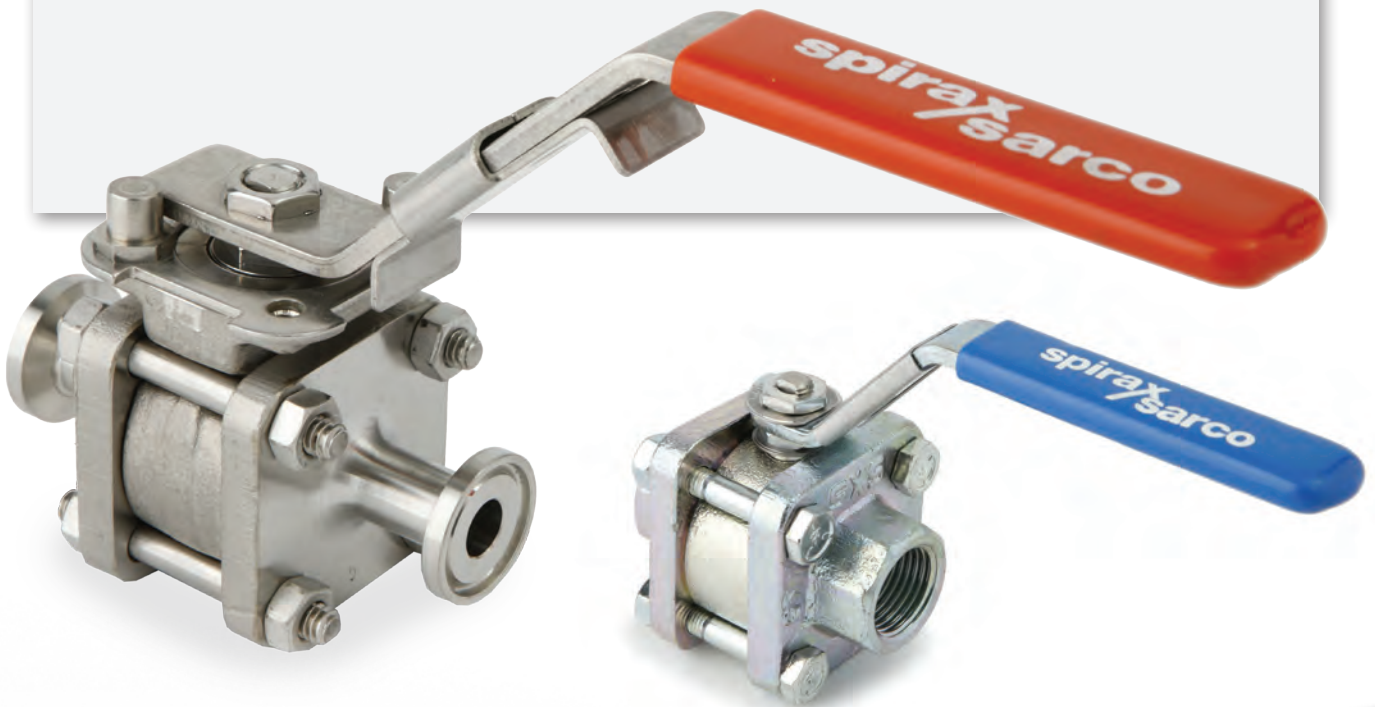
볼 밸브

볼 밸브는 경제적이며 빨리 조작할 수 있는 차단 솔루션입니다. 단지 1/4 회전만으로 볼 밸브의 개폐가 가능하므로 밸브의 조작이 쉬우며 유로가 직선형으로 되어 있어 압력 손실이 적기 때문에 스팀, 응축수, 가스와 기타 공정 유체 사용처에 이상적입니다.

스파이렉스사코는 광범위한 고성능의 경제적인 볼 밸브를 공급하여 안전하고 효과적인 차단에 도움을 주고 있습니다. 몸체 설계, 재질, 연결방법, 실 및 선택사양을 포함하여 다양한 공급범위를 갖추고 있어 고객 여러분의 요구조건에 최적의 볼 밸브 솔루션을 제공할 수 있습니다.

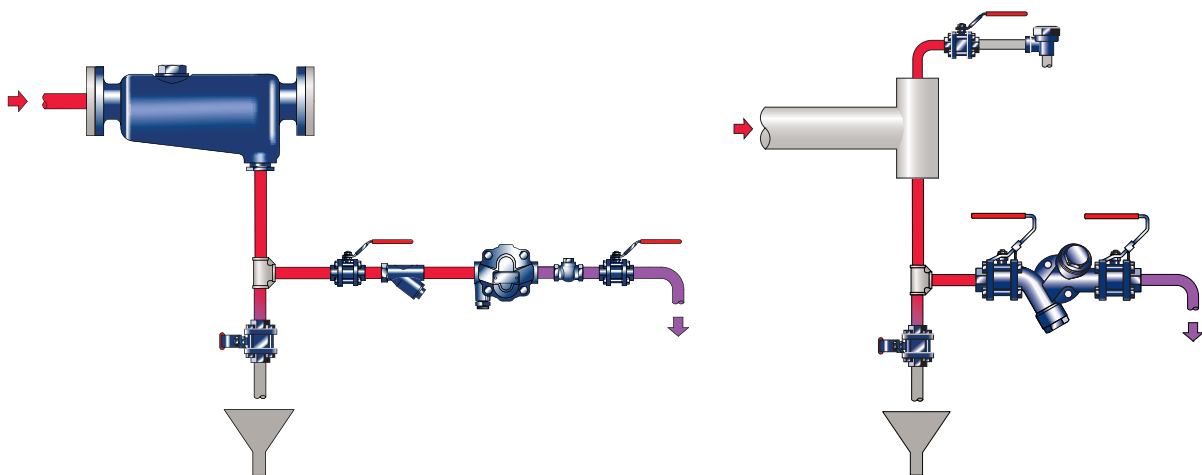
주요 특징점

- 신뢰성 있는 폐쇄력을 제공하여 정비보수 필요 감소
- 광범위한 구경, 재질과 몸체 디자인의 공급이 가능하여 다양한 사용처에 적용 가능
- 정밀한 디자인으로 컴팩트한 몸체
- 1/4 회전만으로 On/Off가 가능하여 운전 및 정비보수가 용이
- ISO 마운팅 모델로 빠르고 쉬운 자동화 가능
- 작은 구동기로 자동화가 가능한 저토크 밸브
- 유량 방해가 없어 압력 강하가 적으며, 큰 용량을 제공
- 내부식성 몸체로 긴 수명





대표적인 응용사례



볼 밸브의 자동화

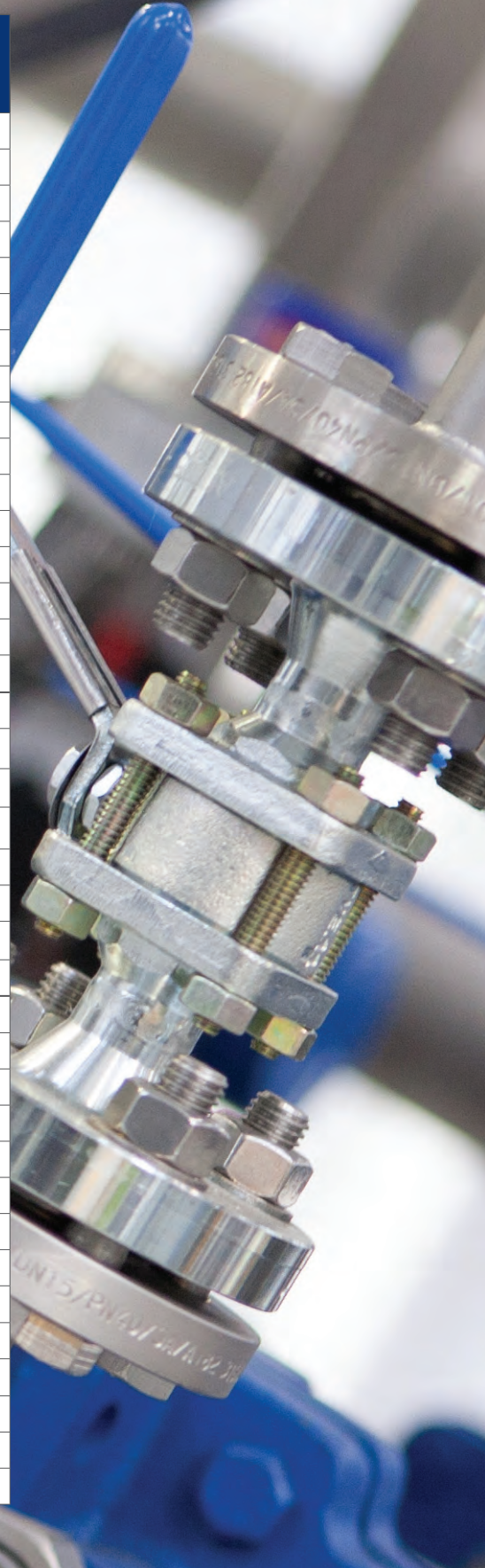
볼 밸브의 자동화로 플랜트 및 공정의 원격 운전이 가능해지며 이는 로컬 또는 네트워크 시스템을 통해 실현됩니다. 스파이렉스사코의 ISO 마운팅 볼 밸브는 모든 제어 시스템에서 적합합니다.

ISO 마운팅 볼밸브를 이용하여 쉽게 자동화가 가능하며 다음과 같은 이점을 제공합니다.

- ISO 5211 표준에 따른 설계
- 운전중에 밸브 자동화 가능
- 정비보수 용이
- 스텐레스강 재질의 연결 키트 제공

볼 밸브	모델	재질			배관 연결 방법			구경	최대 사용 압력 PMO
		탄소강	스테인레스강	완전 스테인레스강	나사식	용접식	플랜지식		
THREE pieces	M10V	●	●	●	●	●	●	¼" - 2½"	10 bar g
	M10S	●	●	●	●	●	●	¼" - 2½"	17.5 bar g
	M10Vi ISO	●	●	●	●	●	●	¼" - 2½"	10 bar g
	M10Si ISO	●	●	●	●	●	●	¼" - 2½"	17.5 bar g
	M10P	●	●		●	●		¼" - 2½"	17.5 bar g
	M10Pi ISO	●	●		●	●		¼" - 2½"	17.5 bar g
	M10Ti ISO	●	●	●	●	●	●	¼" - 2½"	-
	M10F	●	●		●	●	●	¼" - 2½"	15 bar g
	M10Hi ISO	●		●	●	●	●	¼" - 2½"	39 bar g
	M10HTi ISO	●		●	●	●	●	¼" - 2½"	17.5 bar g
	M10HP	●	●		●	●		¼" - 2"	-
	M10HPi ISO	●	●		●	●		¼" - 2"	-
	M15i ISO	●	●	●	●	●	●	¼" - 2½"	21 bar g
	M70iV ISO			●	Sanitary clamp, Imperial (Tube OD)			½" - 2"	7 bar g
	M70i G ISO			●	Sanitary clamp, Imperial (Tube OD)			½" - 2"	8.5 bar g
	M80iV ISO			●	Sanitary clamp, Imperial (Tube OD)			2½" - 4"	7 bar g
TWO pieces	M31V ISO	●	●				●	2" - 8"	10 bar g
	M31S ISO	●	●				●	2" - 8"	12.5 bar g
	M33V ISO	●	●				●	2" - 8"	10 bar g
	M33S ISO	●	●				●	2" - 8"	17.5 bar g
	M33F ISO	●	●				●	2" - 8"	17.5 bar g
	M33T ISO	●	●				●	2" - 8"	-
	M33 H ISO	●	●				●	2" - 8"	39 bar g
	M33HT ISO	●	●				●	2" - 8"	17.5 bar g
ONE piece	M21Vi ISO	●	●				●	½" - 6"	10 bar g
	M21Si ISO	●	●				●	½" - 6"	17.5 bar g
	M21Si ISO (BB)	●	●				●	1" - 2½"	17.5 bar g
	M21Fi ISO	●	●				●	½" - 6"	17.5 bar g
	M21Ti ISO	●	●				●	½" - 6"	-
	M21Hi ISO	●	●				●	½" - 6"	32 bar g
	M21HTi ISO	●	●				●	½" - 6"	17.5 bar g
	M40Vi ISO	●	●				●	1" - 6"	10 bar g
	M40Si ISO	●	●				●	1" - 6"	17.5 bar g
	M40 Si ISO (BB)	●	●				●	1" - 2½"	17.5 bar g
	M40 Fi ISO	●	●				●	1" - 6"	17.5 bar g
	M40 Ti ISO	●	●				●	1" - 6"	-
	M40 Hi ISO	●	●				●	1" - 6"	39 bar g
	M40 HTi ISO	●	●				●	1" - 6"	17.5 bar g

시트 재질	사용처 / 산업
Virgin PTFE	저압 사용처, 스팀 (<10 bar g), 응축수, 가스
Reinforced PTFE	중압 사용처, 스팀 (<17.5 bar g), 공정 유체
Virgin PTFE	저압 사용처, 스팀 (<10 bar g), 응축수, 가스
Reinforced PTFE	중압 사용처, 스팀 (<17.5 bar g), 공정 유체
PDR 0.8	정유/석유화학산업 (Class 800 또는 2000 PSI)
PDR 0.8	정유/석유화학 산업 (Class 800 또는 2000 PSI)
UHMWPE	Telfon-Free 공정 사용처 - 담배산업 (스팀에는 적합하지 않음)
PDR 0.8	Firesafe 설계 (API Certified) - 정유/석유화학산업
PEEK	고압 사용처, 스팀 (<39 bar g), 열매유
Virgin PEEK	Telfon-Free 스팀 사용처 - 담배산업
Acetal	고압 사용처 - 300 bar g 또는 4500 PSI (스팀에는 적합하지 않음)
Acetal	고압 사용처 - 350 bar g 또는 5000 PSI (스팀에는 적합하지 않음)
AISI 316 + ENP	온도 조절 컨트롤 사용처
Virgin PTFE TFM-1600	청정 스팀 및 응축수
Mineral filled PTFE	청정 스팀 및 응축수
Virgin PTFE TFM-1600	청정 스팀 및 응축수
Virgin PTFE	저압 사용처, 스팀 (<10 bar g), 응축수, 가스
PDR 0.8	중압 사용처, 스팀 (<12.5 bar g), 공정 유체
Virgin PTFE	저압 사용처, 스팀 (<10 bar g), 응축수, 가스
PDR 0.8	중압 사용처, 스팀 (<17.5 bar g), 공정 유체
PDR 0.8	Firesafe 설계 (API Certified) - 정유/석유화학산업
UHMWPE	Telfon-Free 공정 사용처 - 담배산업 (스팀에는 적합하지 않음)
PEEK	고압 사용처, 스팀 (<32 bar g), 열매유
Virgin PEEK	Telfon-Free 스팀 사용처 - 담배산업
Virgin PTFE	저압 사용처, 스팀 (<10 bar g), 응축수, 가스
PDR 0.8	중압 사용처, 스팀 (<17.5 bar g), 공정 유체
PDR 0.8	하부 블로우다운
PDR 0.8	Firesafe 설계 (API Certified) - 정유/석유화학산업
UHMWPE	Telfon-Free 공정 사용처 - 담배산업 (스팀에는 적합하지 않음)
PEEK	고압 사용처, 스팀 (<32 bar g), 열매유
Virgin PEEK	Telfon-Free 스팀 사용처 - 담배산업
Virgin PTFE	저압 사용처, 스팀 (<10 bar g), 응축수, 가스
PDR 0.8	중압 사용처, 스팀 (<17.5 bar g), 공정 유체
PDR 0.8	하부 블로우다운
PDR 0.8	Firesafe 설계 (API Certified) - 정유/석유화학산업
UHMWPE	Telfon-Free 공정 사용처 - 담배산업 (스팀에는 적합하지 않음)
PEEK	고압 사용처, 스팀 (<39 bar g), 열매유
Virgin PEEK	Telfon-Free 스팀 사용처 - 담배산업



한국스파이렉스사코(주) 기술지원 및 서비스망

본사

서울특별시 동작구 사당로 30길 99 스팀피플하우스
T. 02-3489-3489 F. 02-525-5766

지방영업소

인천영업소 (인천지역 AS센터)
인천광역시 부평구 부평대로 283 우림라이온스밸리 A동 604호
T. 032-820-3050 F. 032-814-3898

서부영업소 (경기 서부지역 AS센터)
경기도 화성시 향남읍 향남로 416 상도프라자 4층
T. 031-366-0303 F. 031-366-1611

대산영업소
충청남도 서산시 대산읍 대산1로 9
T. 041-681-8024 F. 041-681-8025

대구영업소 (대구·경북지역 AS센터)
대구광역시 북구 유통단지 16 산업용재관 업무동 3층
T. 053-382-5755 F. 053-384-1137

전주영업소 (전북지역 AS센터 / SGS 호남 기술지원센터)
전라북도 전주시 완산구 오공로 43-52 금중빌딩 501호
T. 063-226-1408 F. 063-226-1409

여수영업소 (여수·광양지역 AS센터)
전라남도 여수시 시청로 42 진남빌딩 4층
T. 061-686-5755 F. 061-686-5756

울산영업소 (울산지역 AS센터 / SGS 영남 기술지원센터)
울산광역시 중구 남외2길 38 유찬빌딩 4층
T. 052-258-5744 F. 052-258-5725

경남영업소 (경남지역 AS센터)
경상남도 김해시 율하3로 4 모아플라자 3층
T. 055-332-5755 F. 055-332-3399

공장 (SGS 중부 기술지원센터)

인천광역시 남동구 청능대로 327
T. 032-820-3000 F. 032-811-6215

지역대리점

한그린이엔에스(주) (서울지역 AS센터)
서울특별시 강서구 양천로 551-24 한화비즈메트로 2차 705호
T. 02-2013-8890 F. 02-2013-8891

한스코엔지니어링(주) (경기 남부지역 AS센터)
경기도 수원시 영통구 중부대로 448번길 97 삼성테크노파크 704호
T. 031-212-4774 F. 031-212-2772

(주)동부이엔씨 (경기 동부·강원지역 AS센터)
경기도 성남시 중원구 갈매치로 234 SK산업타운 711호
T. 02-588-4800 F. 02-588-4802

맵스코리아(주) (대전·충남지역 AS센터)
대전광역시 대덕구 신탄진로 836 드림빌딩 703호
T. 042-936-4342 F. 042-936-4344

(주)이엠에스엔지니어링 (충북지역 AS센터)
충청북도 청주시 청원구 오창읍 중심상업로 20 거목빌딩 507호
T. 043-268-8040 F. 043-268-8044

한스텍이엔에스(주) (광주·전남지역 AS센터)
광주광역시 광산구 신창로 108 다혜빌딩 301호
T. 062-384-5755 F. 062-384-9596

명진기업(주) (포항지역 AS센터)
경상북도 포항시 남구 오천읍 방천로 396-4
T. 054-293-9900 F. 054-293-9993

이-플러스엔지니어링 (부산·양산지역 AS센터)
부산광역시 강서구 유통단지1로 50 부산티플렉스 221동 104호, 204호
T. 051-327-2020 F. 051-327-2021

