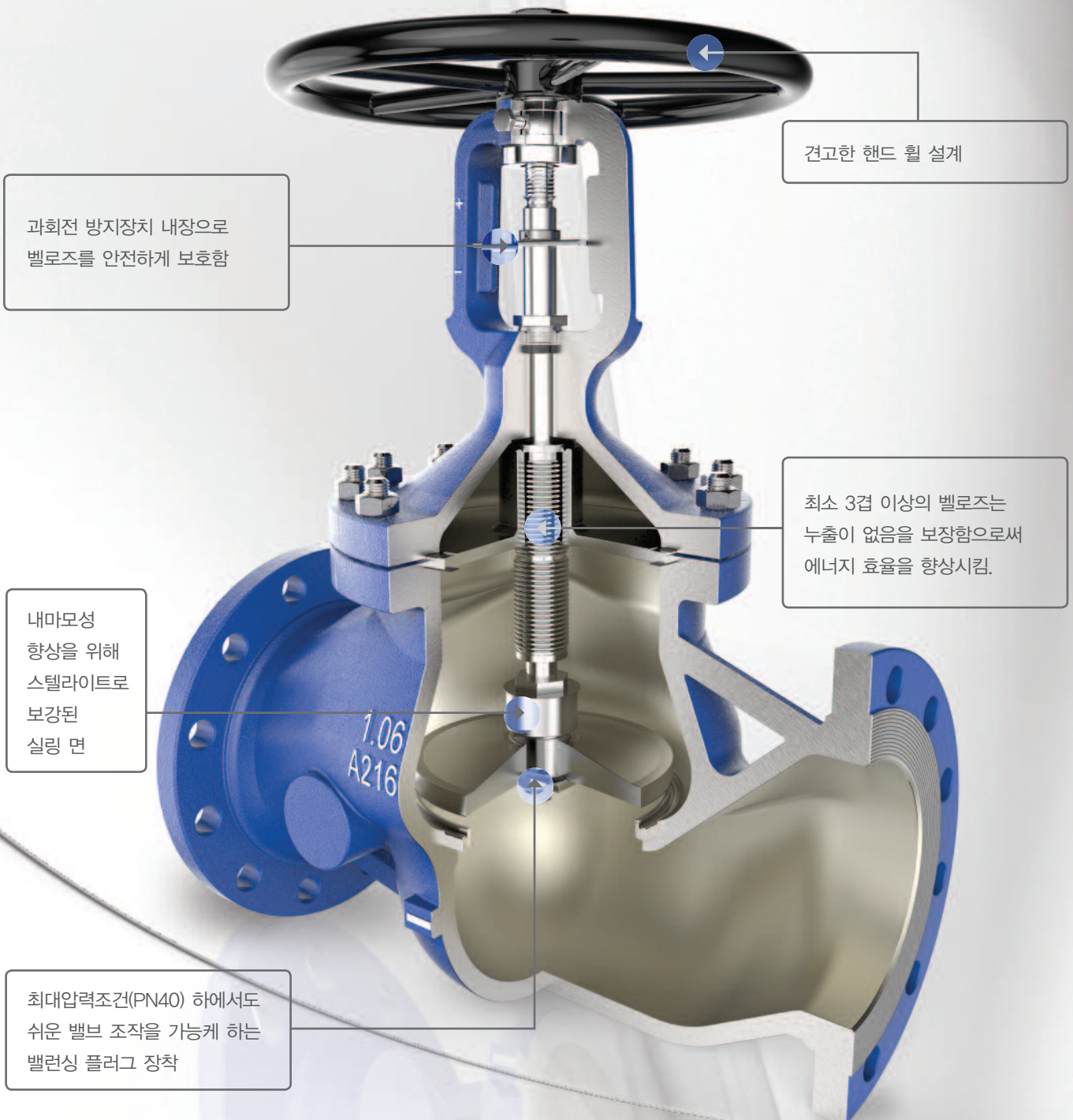


BSA3BD

밸런싱 플러그가 장착된 벨로즈 실 차단밸브

BSA3BD는 탄소강으로 제작되며 스팀에서의 누출이 없는 고품질 벨로즈 실 스톱밸브입니다. 압력등급 PN40까지 적용 가능하며 사이즈는 DN200에서 DN400까지 적용됩니다. 이 밸브는 스팀 실에서의 누출을 완전히 제거함으로써 신뢰할 수 있고, 안전하며, 에너지 효율적인 차단 방법을 제공하도록 설계되었습니다.

BSA3BD는 국제적인 누설도 관련 규정 준수함으로써 누출이 없음을 보장합니다.



견고한 핸드 휠 설계

과회전 방지장치 내장으로 벨로즈를 안전하게 보호함

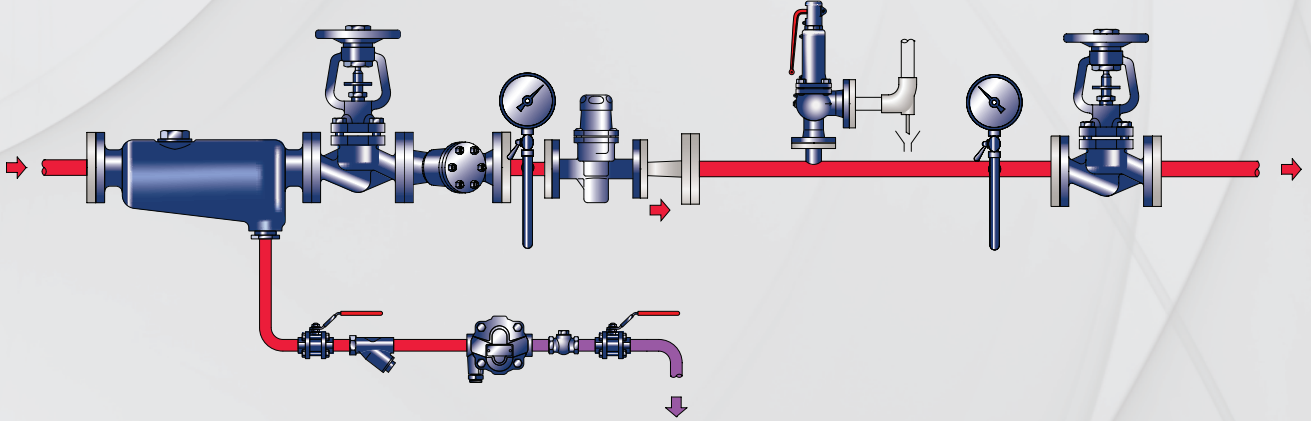
최소 3겹 이상의 벨로즈는 누출이 없음을 보장함으로써 에너지 효율을 향상시킴.

내마모성 향상을 위해 스텔라이트로 보강된 실링 면

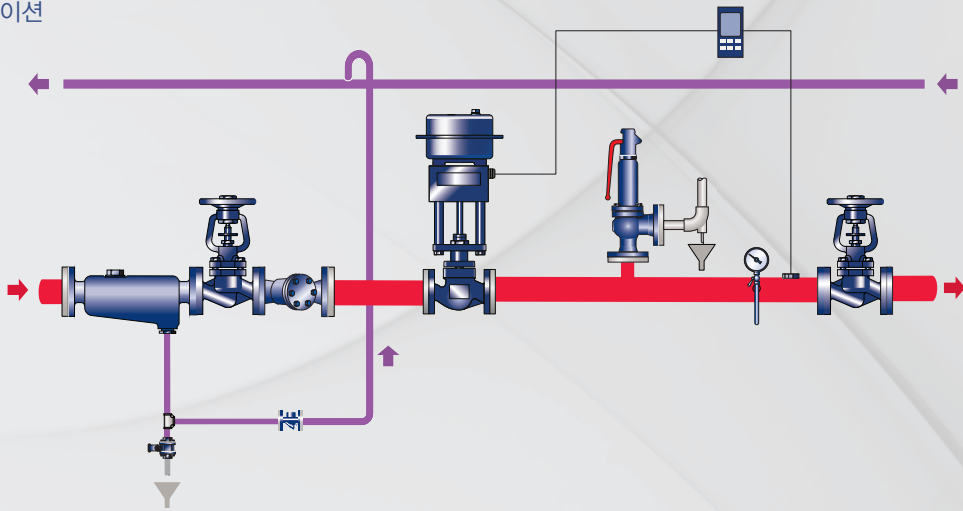
최대압력조건(PN40) 하에서도 쉬운 밸브 조작을 가능케 하는 밸런싱 플러그 장착

일반적인 벨로즈 실 차단밸브 설치 사례

감압밸브 스테이션



컨트롤 밸브 스테이션



더 자세한 사항은 spiraxsarco.com을 방문해 주세요.

spirax sarco 한국스파이렉스사코(주) www.spiraxsarco.com/global/kr

- 본사: 서울특별시 동작구 사당로 30길 99 스팀피플하우스 TEL(02)3489-3489 ▪ 공장: 인천광역시 남동구 청능대로 327 TEL(032)820-3000
- 인천영업소: TEL(032)820-3050 ▪ 서부영업소: TEL(031)366-0303 ▪ 전주영업소: TEL(063)226-1408 ▪ 대구영업소: TEL(053)382-5755
- 여수영업소: TEL(061)686-5755 ▪ 경남영업소: TEL(055)332-5755 ▪ 울산영업소: TEL(052)258-5744



한국스파이렉스사코(주)는 로이드인증원(LRQA)으로부터 ISO 9001(품질경영)/ISO 14001(환경경영)/OHSAS 18001(안전보건) 인증 및 에너지관리공단으로부터 ISO 50001(에너지경영) 인증을 받았습니다.

제품의 개발 및 개선을 위하여 사전 통보없이 규격변경을 할 수 있습니다.
본 자료의 유효본 유무를 확인하신 후 이용하시기 바랍니다. (KP 1606)

SB-P184-20
ST Issue 1(KR 1606)