

# STD 스프레이 타입 디슈퍼히터

---

## 설치 및 정비 지침서



본 「설치 및 정비 지침서」는 사용고객이 제품을 설치하시기 전에 그 내용을 숙지하여 정확한 설치는 물론 원활한 운전과 완벽한 정비가 가능하도록 만들어져 있습니다. 특히, 아래의 사항을 유념하시어 본 「설치 및 정비 지침서」를 사용하시기 바랍니다.

1. 제품의 설치는 본 지침서에 수록된 도면을 참조하여 정확히 설치하여 주시기 바랍니다.
2. 제품의 정기적인 점검 및 정비를 시행하여 주시기 바랍니다.
3. 본 제품의 하자보증은 출고 후 1년입니다.
4. 하자기간 중 제품의 이상이 발견되는 경우, 당사 서비스 사업부로 서비스를 요청하시면 신속한 사후 서비스를 제공하여 드리겠습니다.

■ 서비스 사업부 문의처 : TEL (032)820-3082 / FAX (032)815-5449

## 스파이렉스사코 기술서비스

고객을 위한 스파이렉스사코의  
기술서비스

● 기술 상담	● 증기실무연수교육	● 공장 진단
● 엔지니어링	● 애프터세일즈서비스	● 전시회
● 전문분야강습회	● 지역 세미나	● 고객통신문기술자료

증기시스템에서의 에너지절약 포인트 최대

50%

1. 적정스팀트랩의 사용 및 증기손실방지	10%
2. 적정운전압력의 선택 및 감압밸브의 효율적 이용	5%
3. 온도조절시스템 설계 및 효율적 응용	10%
4. 적정기수분리장치 설치 및 적재적소 응용	3%
5. 응축수회수 오그덴펌프 이용 및 회수시스템 설계응용	5%
6. 재증발증기 회수탱크 이용 및 효율적시스템 설계응용	15%
7. 에어벤트의 철저한 사용 및 적재적소 응용	3%
8. 보일러의 자동블로우다운 시스템 및 폐열회수시스템 응용	3%
9. 정확한 유량측정시스템의 적재적소 응용	15%
10. 보일러의 비례제어 자동수위제어시스템 설계 및 응용	5%

# STD 스프레이 타입 디슈퍼히터

---

## 설치 및 정비 지침서

1. 안전 정보	2
2. 소개	5
3. 일반정보	6
4. 검사 및 성능 확인	8
5. 설치방법	8
6. 작동	13
7. 정비방법	15
8. 고장수리	16

**한국스파이렉스사코(주)**

# STD 스프레이 타입 디슈퍼히터

## 1. 안전 정보

(1.11 )

### 1.1 사용처

, TIS(Technical Information Sheet)

European Pressure Equipment Directive 97/23/EC

CE

European Pressure Equipment

Directive

가

	1	2	1	2
	-	3	-	-
	-	-	-	2

i) Pressure Equipment Directive 2

ii)

iii)

iv) 가

v)

### 1.2 접근

### 1.3 조명

### 1.4 배관 내 위험한 유체나 가스

---

1.5 제품 주변의 위험한 환경

1.6 시스템

1.7 압력 시스템

1.8 온도

1.9 도구 및 소모품

1.10 보호 작업복

1.11 작업 허가

1.12 조작

1.13 기타 위험

---

1.14 결빙

1.15 폐기

1.16 반품

EC Health, Environment Law

---

## 2. 소개

### 2.1 일반

(STD)

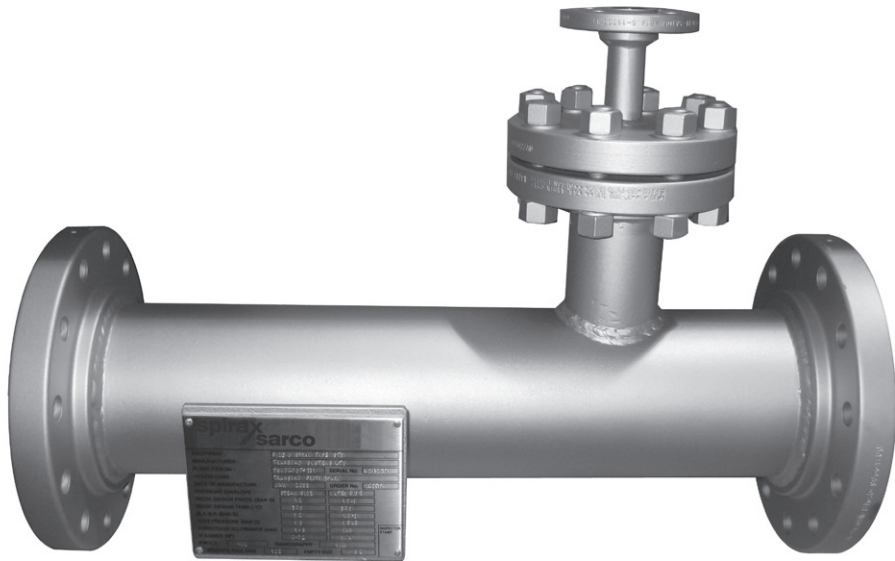


그림 1. STD 스프레이 타입 디슈퍼히터

### 3. 일반정보

( +5 )

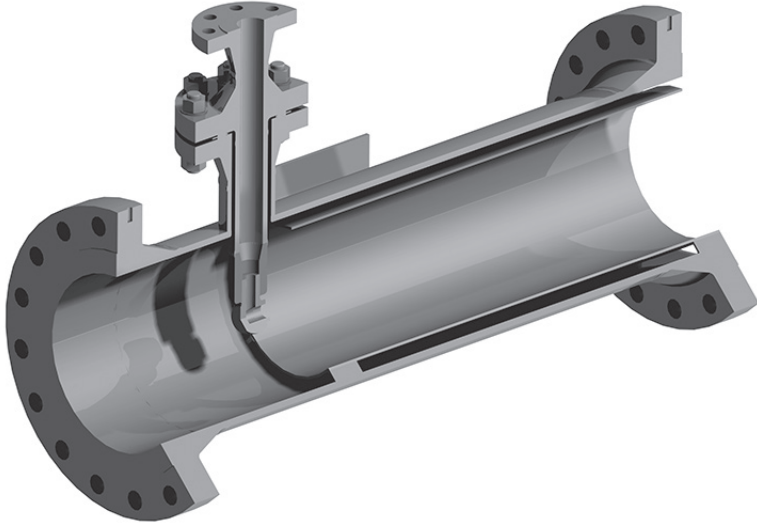


그림 2. STD 스프레이 타입 디슈퍼히터

STD 가

STD 가

■ 주 : ( , )

Size 2 STD

Size 2 STD 2 NB 3 NB .).



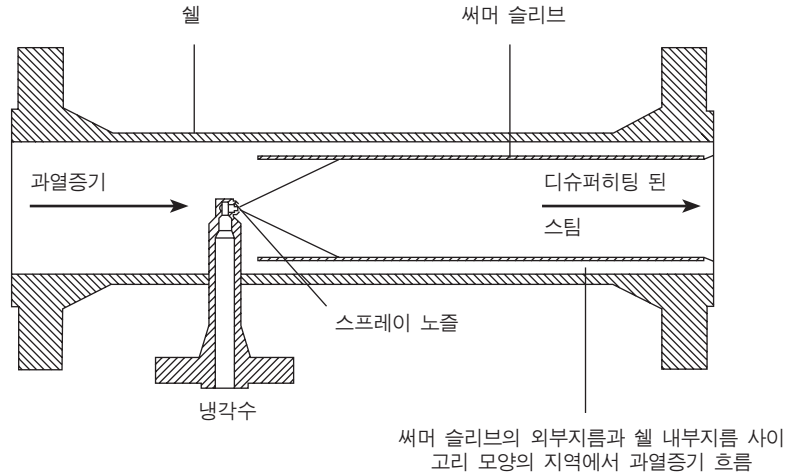


그림 3.

### 3.1 구성 재질

부품명	기계적 설계온도 (425°C 이하)	기계적 설계온도 (425°C 초과 590°C 이하)
배관	ASTM A106 GrB	ASTM A335 P11
플랜지	ASTM A105N	ASTM A182 F11
스프레이 노즐	ASTM A182 F316L	ASTM A182 F11
노즐 홀더	ASTM A350 LF2N	ASTM A182 F11

### 3.2 기계적 설계온도 및 플랜지 등급

< 374°C	ASME 150, ASME 300, ASME 600 + PN16, PN25, PN40 Slip-on(Weld neck 선택사양)
374 – 525°C	ASME 150, ASME 300, ASME 600 + PN16, PN25, PN40 Weld neck(Slip-on 해당없음)
375 – 590°C	ASME 300, ASME 600, ASME 900, ASME 1500 + PN10, PN16, PN25, PN40, PN63, PN100 Weld neck(Slip-on 해당없음)

### 3.3 냉각수 공급

가 . 가 . 가

. 0.5 bar . STD . +0.5

bar .

---

## 4. 검사 및 성능 확인

### 4.1 수입검사

### 4.2 사용자 등급 검사

STD (rating) (rating)

## 5. 설치방법

■ 주 : 1 ‘ ’

### 5.1 일반정보

### 5.2 설치 시 고려사항

#### 5.2.1 디슈퍼히터의 1차측 스팀 배관

a)

b) PRV

c) PRV가 가 가

d) PRV STD

PRV가 5 1.5 m 가 가 PRV 가 가  
가 가

### 5.2.2 스팀 출구 배관

a)

b)

가  
가  
가

c)

가 (가  
) 25~75 m 가

d)

3-5	7.50 m
10	6.80 m
15	6.25 m
30	5.00 m
50	3.70 m
100	2.50 m

e)

가 가

f)

(50 가  
)

---

### 5.2.3 온도센서

a)

b)

(well)

c)

가

### 5.2.4 압력센서

1.5 m

가

### 5.2.5 압력 릴리프 밸브(PSV)

2

PRV가

2

### 5.2.6 설치 방향

가

가

가

가

---

### 5.2.7 그 밖의 설치 고려사항

a) 차단밸브

-  
-

b) 스트레너 :

c) 기수분리기 스테이션 :

가 ( )  
( )

가

가 가 가  
가

d) 역류방지밸브(NRV) :

NRV

e) 압력탭: 가

f)

g)

가

가

h) 가 , ,

i)

j)

k)

---

## 5.3 장치 설치

### 5.3.1 사전 설치 확인사항

a)                   가

b)

c)

### 5.3.2 설치방법

3

a)

b)

c)

## 6. 작동

### 6.1 기기 작동 가

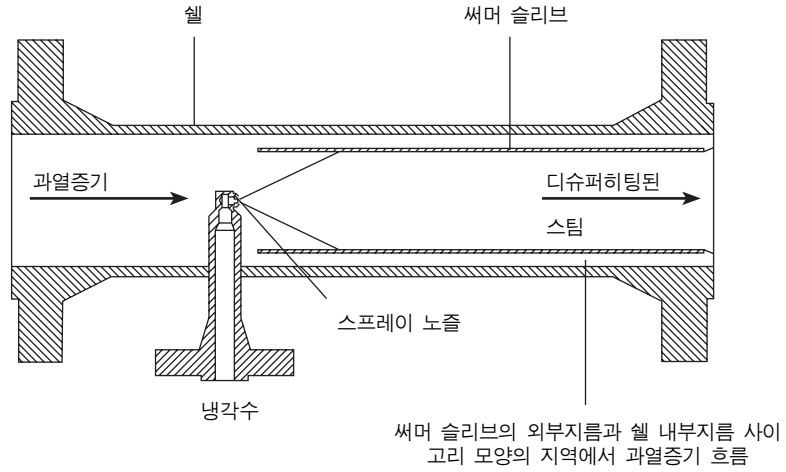


그림 4.

가

STD

70°

가

(20 NB )

가

가

가

가

(

)

STD

가

---

## 6.2 가동 전 확인사항

a) 가 가

b) (가 )

c) ( )가

d) 가

e) 가 가

f) 가

## 6.3 가동절차

가 가 가 (HAZOP)

가

1.

2.

3. STD 2 . 2 가 가

4. PRV(가 ) 2

5. 가

筭 가  
筭PRV(가 )가

筭 가 ( )

筭

筭

筭

## 6.4 운전정지 절차

1. 1

2. 2

3.

4.

가



---

## 7. 정비방법

### ■ 주 :

1

### ■ 주의

가

i)

ii) 가

iii) 가

iv)

### 7.1 예방정비

가

a)

b)

c)

d)

e)

筭

:-

筭

### 7.2 스프레이 타입 디슈퍼히터 정비방법

STD

가

STD

가

STD

---

## 8. 고장수리

■ 주 :

1

### 8.1 도입

가

### 8.2 성능 저하의 외부 요인

가

i)

a)

b)

1

2

가

c)

ii)

a)

가

가

b)

### 8.3 성능 저하의 내부 요인

STD

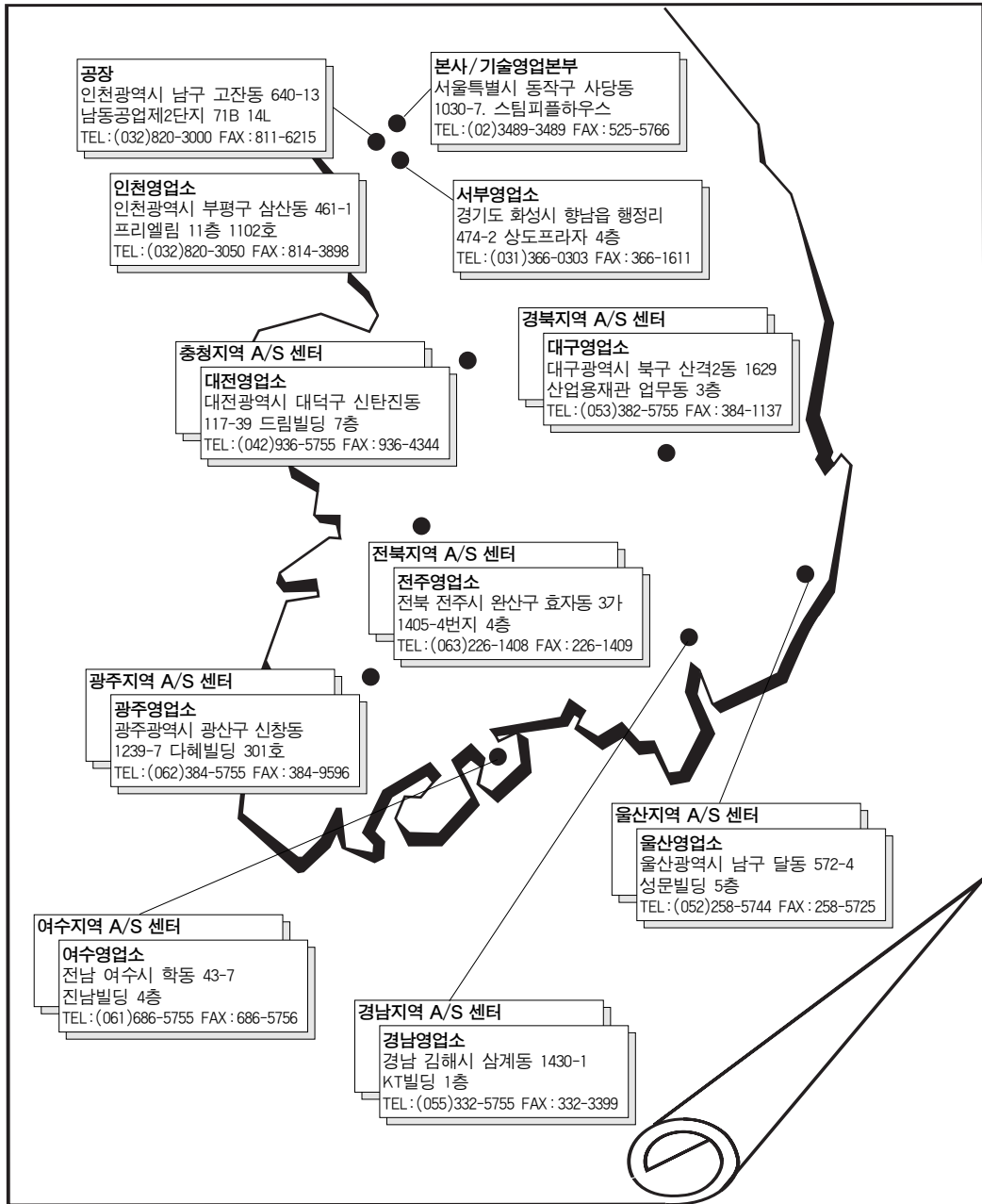
쏟

쏟

쏟

( )

# 스파이렉스사코 기술지원 및 서비스망



## ■ 고객기술상담전화

서울특별시 동작구 사당동 1030-7. 스팀피플하우스 : 02-3489-3489



한국스파이렉스사코(주)는 한국품질 인증센터로부터 ISO 9001/14001 품질 · 환경시스템 인증을 받았습니다.  
 제품의 개발 및 개선을 위하여 사전 통보없이 규격변경을 할 수 있습니다.  
 본자료의 유효분 유효를 확인하신 후 이용하시기 바랍니다.(KP 1307)

IM-P475-04  
CH Issue 1(KR 1307)

## ENERGY SAVING IS OUR BUSINESS

<http://www.spiraxsarco.com/kr>