

MFP14 스프링 정비부품 세트
(1361282, 1360180)

주 의

설치 또는 정비를 하기 전에 증기, 공기 또는 가스 배관을 차단하여 상해를 입지 않도록 해야 한다.

펌프나 연결배관에 잔류압력이 없도록 제거하고, 뜨거운 부분은 냉각시켜 화상을 방지해야 한다.

설치 및 정비작업을 하기 전에 적절한 안전복을 착용해야 한다.

펌프의 이동을 위해 리프팅 아이(lifting eye)가 펌프에 부착되어 있다.

펌프를 이동하려면 반드시 리프팅 아이를 사용해야 한다.

항상 적절한 리프팅 기어를 사용하고, 안전하게 펌프가 이동되도록 한다.

펌프를 분해할 때는 강한 스냅 작동을 보이는 메커니즘에 의해 상해를 입지 않도록 주의한다. 항상 주의해서 취급한다.

F04

(blind anchor)
가

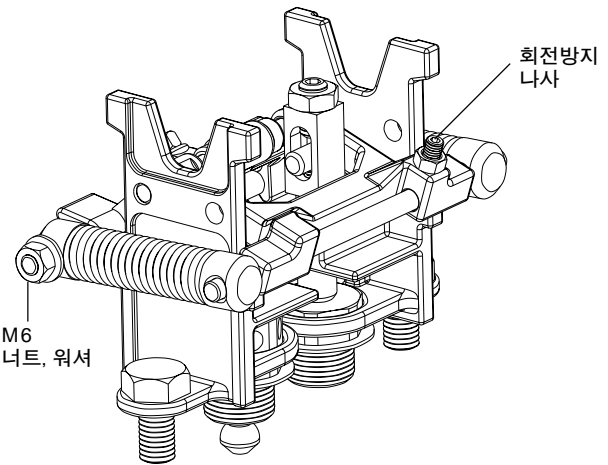


그림 1.

F04

가 M6

그림 1. 날짜코드 F04 이전의 구형 메커니즘

분 해

M6

M6

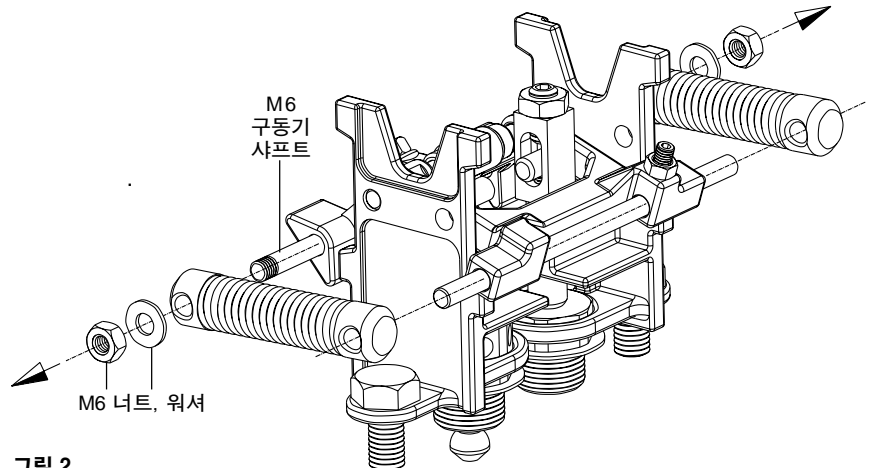


그림 2.

구동기 앞에서 고정 나사의 제거(그림 3)

M5 가

M5
()
(4)

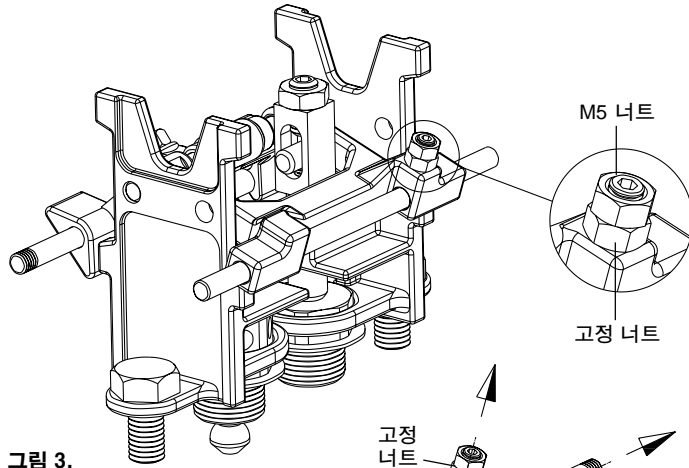


그림 3.

그림 4.

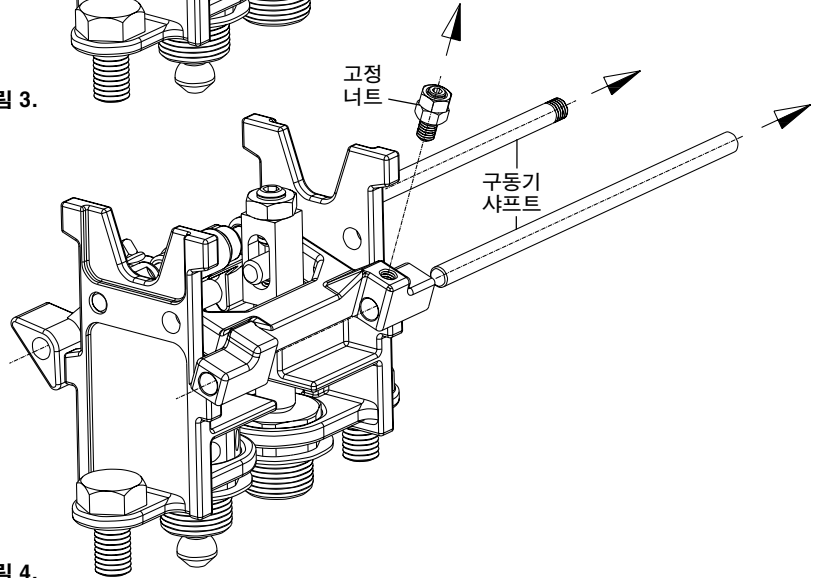


그림 4.

그림 5.

M6

M6
locktite 620
9~11 Nm

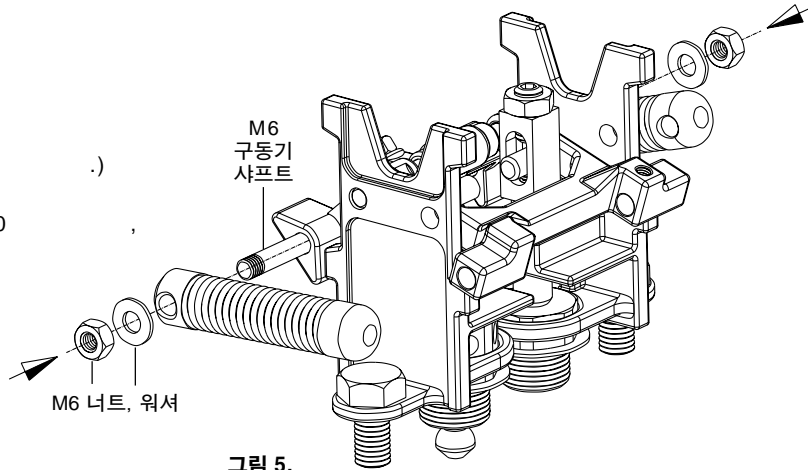


그림 5.

그림 6.

(6a)

2

구동기 암에 고정 너트를 체결하지 않아야 한다.

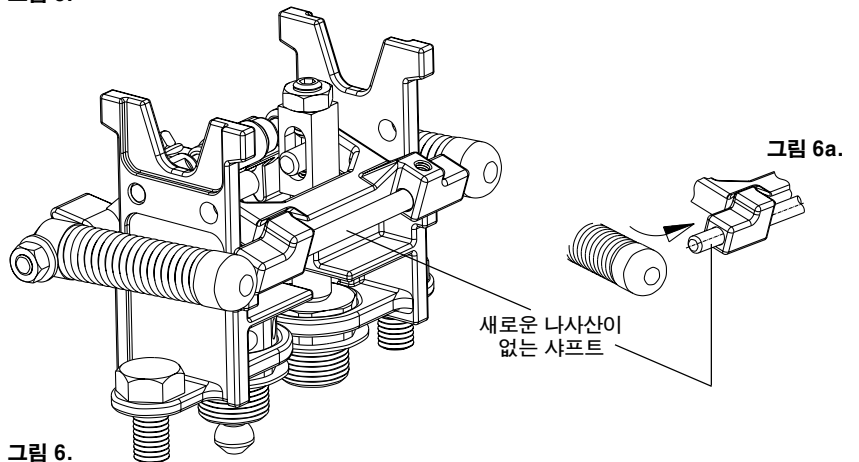


그림 6.