



Cert. No. LRQ 0963008

ISO 9001

TD62LM型 および TD62M型 ディスク式スチーム・トラップ (本体: ASTM、フランジ接続)

概要

TD62LM型およびTD62M型は、6.2MPagまでの主配管のドレン用に設計されている高圧用ディスク式スチーム・トラップです。簡単に保守が行えるストレーナーおよび取替え可能シートが付いています。トラップが外部の低温、風、雨による過度の熱損失による悪影響を防止するために、断熱キャップが標準装備されています。TD62LM型は、過熱および主配管の比較的少量のドレン負荷に対応するように設計されています。フローダウン/排気用バルブを取り付けられるように、ストレーナー・キャップには穴開け、タップ立てができます。スパイラックス・サーコに問い合わせください。

規格

この商品は、PED 97/23/ECに完全に合致しています。

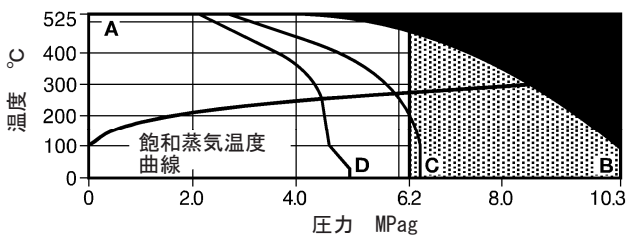
証明書

EN 10204 3.1. に準拠の証明書を発行することができます。注記：ご希望の際は必ず注文時にご指定ください。

口径および配管接続

15A, 20A および 25A
標準フランジ ANSI B 16.5 Class 300 および 600, および JIS 40K, ANSI Class 150 RF 接続は、特別注文により提供できます。

圧力/温度限界



この商品はこの領域では使用できません。

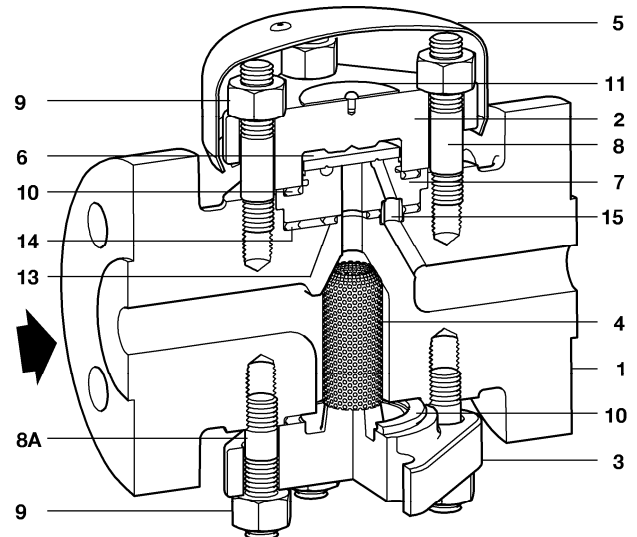
この領域では内部に損傷が起きる恐れがありますので、使用しないでください。

A - B フランジ ANSI B 16.5 Class 600

A - C フランジ JIS 40K

A - D フランジ ANSI B 16.5 Class 300

本体設計定格		ANSI 600
PMA 最高許容圧力		(93°Cの時) 10.3 MPag
TMA 最高許容温度		(4.27 MPagの時) 525°C
最低許容温度		0°C
PMO 最高使用圧力 (蒸気)		(482°Cの時) 6.2 MPag
TMO 最高使用温度		(4.27MPagの時) 525°C
最低使用温度		0°C
PMOB 最高動作背圧	TD62LM	一次側圧力の50%
	TD62M	一次側圧力の80%
最低使用圧力	TD62LM	0.8 MPag
	TD62M	0.14 MPag
最高テスト圧力		15.5 MPag



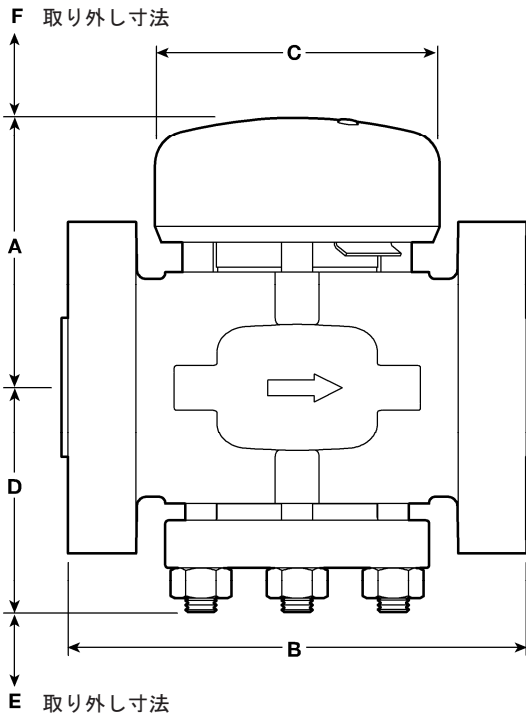
材質

No. 部品	材質	
1 本体	鋳鋼	ASTM A217 WC6
2 カバー	鋳鋼	ASTM A217 WC6
3 底部カバー	鋳鋼	ASTM A217 WC6
4 ストレーナー・スクリーン	ステンレス鋼 100 メッシュ	316L
5 断熱キャップ	アルミニウム	
6 ディスク	クロム合金鋼	
*7 シート	クロム合金鋼	
8 カバー・スタッド (上部)	鋳鋼	ASTM A193 B16
8A カバー・スタッド (底部)	鋳鋼	ASTM A193 B16
9 カバー・ナット	鋳鋼	ASTM A194 8M
10 カバー・ガスケット	膨張黒鉛フィラー渦巻き形 ステンレス強化ガスケット	
11 銘版	ステンレス鋼	
13 内側シート・ガスケット	膨張黒鉛フィラー渦巻き形 ステンレス強化ガスケット	
14 外側シート・ガスケット	膨張黒鉛フィラー渦巻き形 ステンレス強化ガスケット	
*15 フェルール	ステンレス鋼	

*注記：部品15 (フェルール) は、7 (シート) に圧入されています。

寸法 (mm) / 重量 (kg)

口径	ANSI 600		ANSI 300	JIS 40K		D	E	F	重量
	A	B	B	B	C				
15A	87	147	135	146	92	72	40	30	8.5
20A	87	151	138	146	92	72	40	30	8.5
25A	87	160	147	156	92	72	40	30	9.1



予備部品

予備部品は図中に実線で示しています。破線で描かれている部品は予備部品として供給していません。

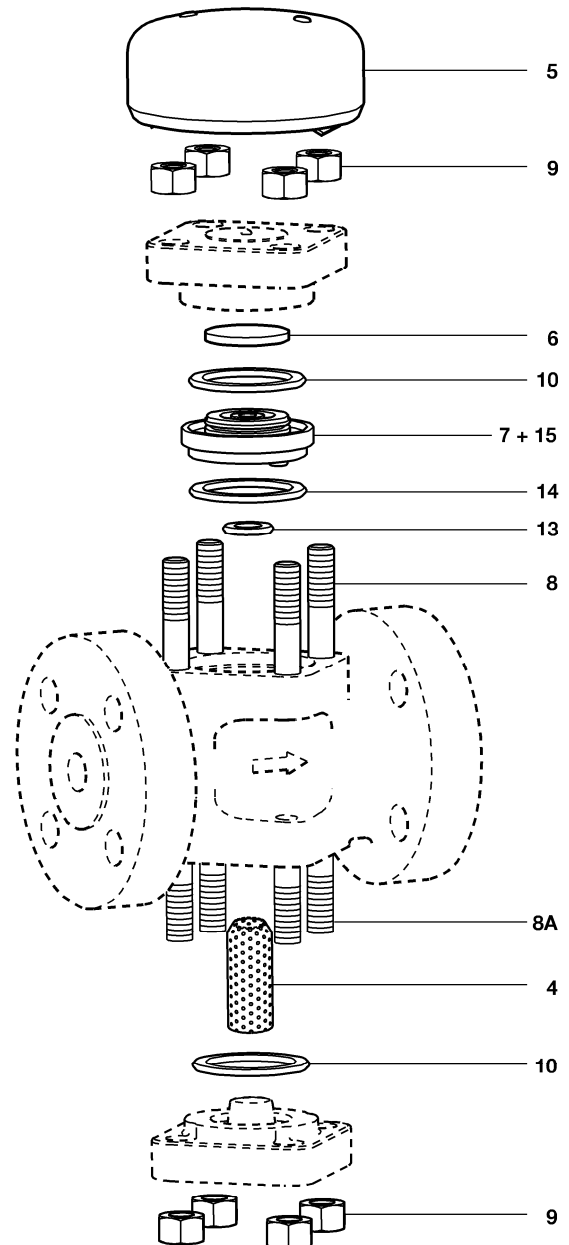
予備部品

断熱キャップ	5
カバー・スタッドおよびナット・セット (1セット8個ずつ)	8, 8A, 9
シート および ディスク・アセンブリー	6, 7, 10, 13, 14, 15
ストレーナー・スクリーン	100 メッシュ
4	4
ガスケット・セット (1袋に3セット入り)	10, 13, 14
カバー・ガスケット (3枚入り)	10

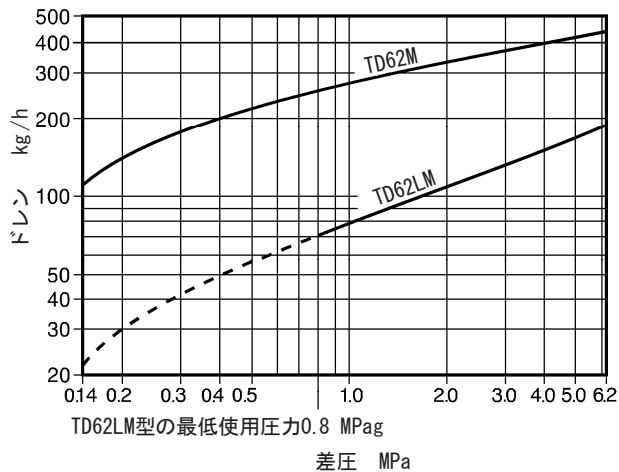
予備部品の注文方法

必ず予備部品欄の名称を使いトラップの口径および型式を指定して、ご注文ください。

例：25A、TD62LM型ディスク式スチーム・トラップ (ASTM本体) 用
ストレーナー・スクリーン …… 1個



容量図



安全のための注意、設置および保守

詳細は、商品に添付の取扱説明書 (IM-P068-58) をご覧ください。

設置上の注意

断熱キャップが上方に来るようにして、出来る限り水平配管に設置してください。
24時間稼働後にカバー・ナットの締め付けを確認してください。

廃棄

この商品はリサイクルできます。廃棄の際は適切な処置を行なうことにより環境汚染を生じることはありません。

注文方法

例：20A、TD62LM型ディスク式スチーム・トラップ、ASTM鋳鋼本体、ストレーナー付、フランジANSI600接続、蒸気主管ドレン用、断熱キャップ標準装備 …… 1個

推奨締め付けトルク

部品 No.	又は mm	N m
8 および 8A	M10 x 1.5	20 - 25
9	17 A/F	45 - 50