



Cert. No. LRQ 0963008

ISO 9001

spirax sarco

TI-S01-03
ST Issue 9

TD42L型 および TD42H型 ディスク式スチーム・トラップ

概要

TD42L型及びTD42H型は保守可能なディスク式スチーム・トラップです。TD42L型は比較的少量のドレン負荷に対応するよう特別に設計されており、本管排水用として最適です。TD42H型はプロセス・タイプの負荷用として使用出来ます。空気の排出が心配な用途のため、空気障害防止用のディスクを内蔵したタイプ(TD42LA型、TD42HA型)も供給可能です。本体外面は無電解ニッケルメッキ(ENP)を施しており、省エネルギーであると共に、耐酸性を備えています。

規格

この商品は、PED 97/23/ECに完全に合致しています。

証明書

標準として、この商品は検査成績書を発行できます。**注記:**ご希望される場合、必ず注文時にご指定ください。

口径および配管接続

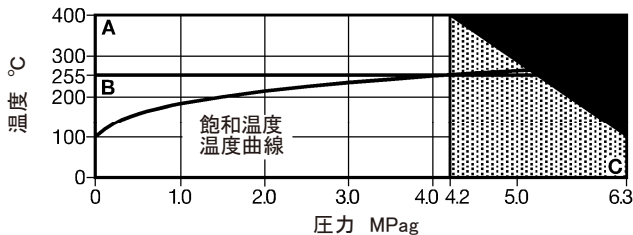
TD42L	10A,15A,20A および 25A	ねじ込みJIS Rp および NPT
TD42H	15A, 20A および 25A	ねじ込みJIS Rp および NPT
TD42LA	10A,15A,20A および 25A	ねじ込みJIS Rp および NPT
TD42HA	15A および 20A	ねじ込みJIS Rp および NPT

オプション

断熱キャップ・・・トラップが外部の低温度や風、雨などに曝された場合、過度の熱損失によって悪影響を受けるのを防止するためのカバー。

一体型ブローダウン・バルブ・・・TI-P153-01を参照して下さい。ストレーナー・キャップは、8AのRp又はNPTねじ用の穴を開けることができます。

使用限界 (ISO 6552)

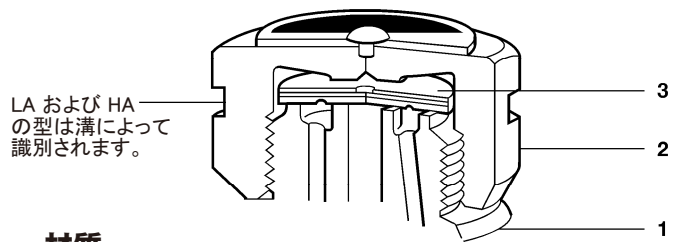
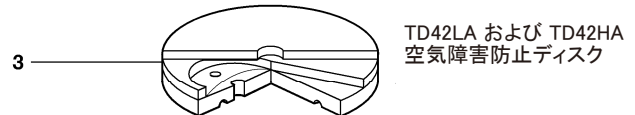
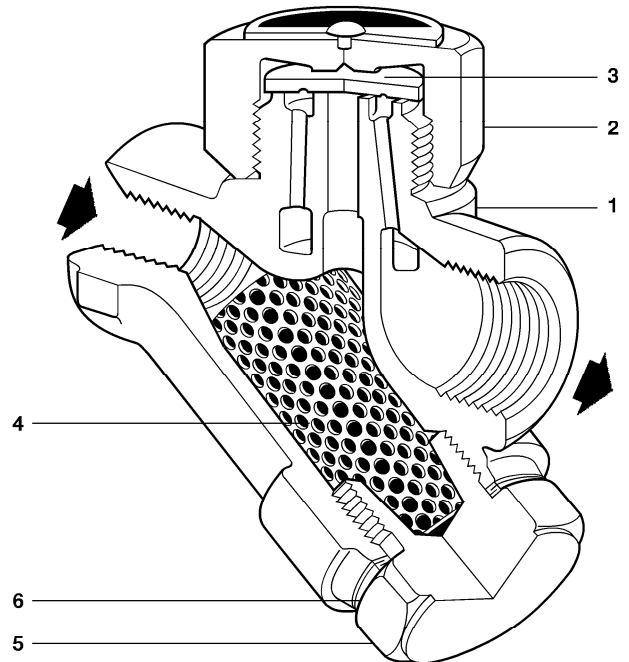


この商品はこの領域では使用できません。

最適に作動させるためには PMOが4.2 MPagを超えてはなりません。

A - C TD42L および TD42H
B - C TD42LA および TD42HA

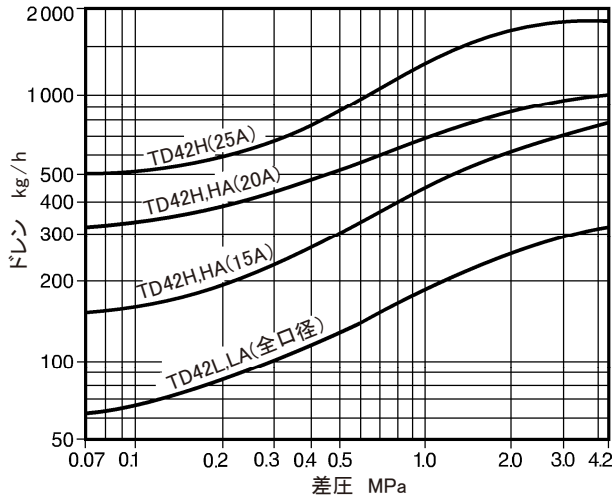
本体設計定格	PN63	
PMA 最高許容圧力	(100°Cの時)6.3 MPag	
TMA 最高許容温度	(4.2 MPagの時)400°C	
最低許容温度	0°C	
PMO 最高使用圧力	4.2 MPag	
TMO 最高使用温度	TD42L および TD42H	(4.2 MPagの時)400°C
	TD42LA および TD42HA	(4.2 MPagの時)255°C
最低使用温度	0°C	
良好な動作のための	TD42L および TD42H	0.025 MPag
最低入口圧力	TD42LA および TD42HA	0.08 MPag
PMOB 最高動作背圧は一次側圧力の80%を超えてはなりません。		
最高テスト圧力	9.5MPag	



材質

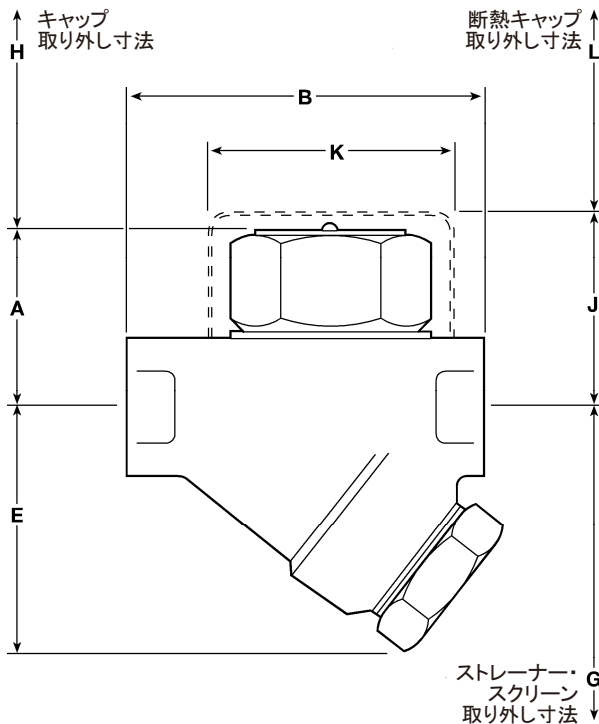
No.	部品	材質	
1	本体	ステンレス鋼 (ENP 仕上げ)	ASTM A743 Gr. CA 40 F
2	キャップ	ステンレス鋼	AISI 416
3	ディスク	ステンレス鋼	BS 1449 420 S45
4	ストレーナー・ スクリーン	ステンレス鋼	BS 1449 304 S16
5	ストレーナー・キャップ	ステンレス鋼	AISI 416
6	ストレーナー・キャップ ガスケット	ステンレス鋼	BS 1449 304 S16
7	断熱キャップ (オプション)	アルミニウム	

容量図



寸法(mm)/重量(kg)

口径	A	B	E	G	H	J	K	L	重量
10A L	41	78	55	85	20	52	57	38	0.80
15A L	41	78	55	85	20	52	57	38	0.75
20A L	44	85	60	100	20	52	57	38	0.95
25A L	48	95	65	100	20	58	57	38	1.50
15A H	41	78	55	85	41	57	57	38	0.80
20A H	47	90	60	100	41	63	57	38	1.00
25A H	53	96	66	100	41	-	-	-	1.50



安全のための注意、設置および保守

詳細は、商品に添付の取扱説明書(IM-P068-24)をご覧ください。

設置上の注意

TD42L型およびTD42H型は、手前に立ち下がり管を取り付けて水平配管に設置してください。

廃棄

リサイクルできます。廃棄の際は適切な処置を行うことにより環境汚染が生じることはありません。

注文方法

例：15A Rpねじ込みTD42L型ディスク式スチーム・トラップ ……1個

予備部品

予備部品は図中に実線で示しています。破線で示している部品は予備部品として供給していません。

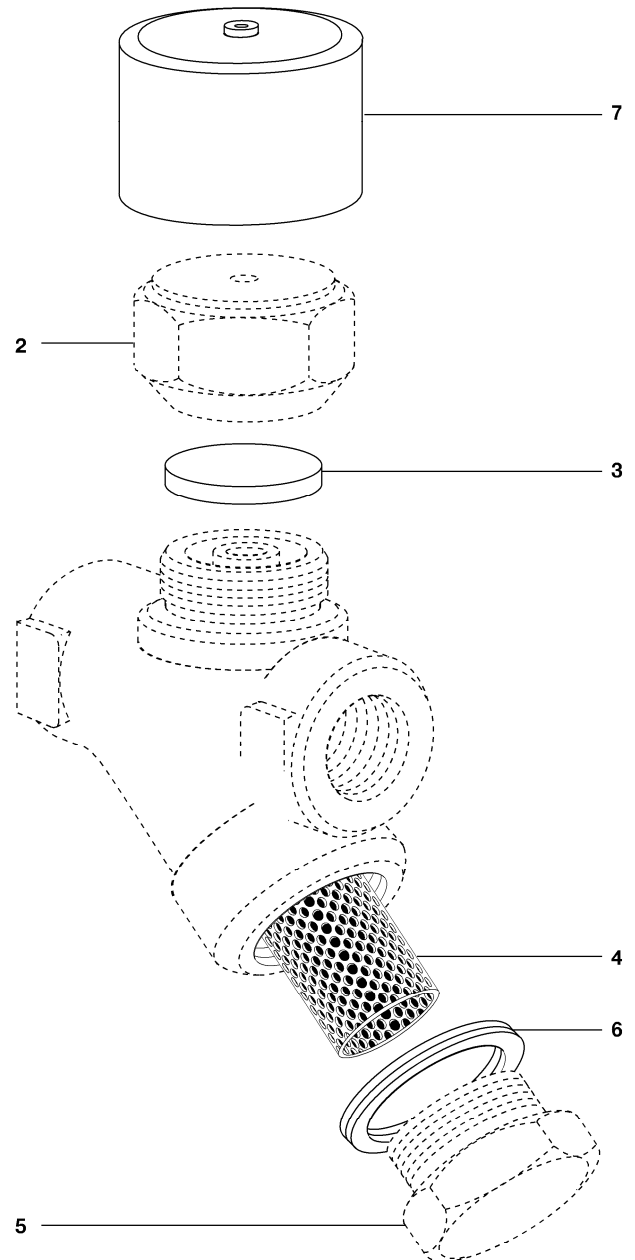
予備部品

ディスク (3個入り)	(TD42L または TD42H)	3
ディスクおよびストレーナー・スクリーン	(TD42LA または TD42HA)	3, 4, 6
ストレーナー・スクリーンおよびガスケット	(TD42L または TD42H)	4, 6
断熱キャップ		7
ストレーナー・キャップ・ガスケット (3個入り)		6

予備部品の注文方法

必ず予備部品の欄の名称を使用して下さい。その際、トラップの型式及び口径を指定して下さい。

例：15A TD42L型ディスク式スチーム・トラップ用
ストレーナー・スクリーン……1個



推奨締め付けトルク

No.	又は mm	N m	
2	(TD42L - 全口径) (TD42H - 15A, 20A) (TD42H - 25A)	36 A/F 41 A/F 55 A/F	135 - 150 180 - 200 250 - 275
5	32 A/F	M28	170 - 190