

BRV2S型およびBRV2B型 ダクタイル鋼製減圧弁

概要

BRV2S型およびBRV2B型は蒸気または圧縮空気などの気体用の直動式減圧弁です。この減圧弁は本体がダクタイル鋼製でねじ込みおよびフランジ接続を提供できます。

型式

BRV2S	ステンレス鋼ベローズ	
BRV2B	りん青銅/真鍮製ベローズ付き	
BRV2SP	ステンレス鋼ベローズ	外部圧力感知接続付
BRV2BP	りん青銅/真鍮製ベローズ付き	

BRV2型減圧弁には、調整ノブにあるキャップ（18）で識別される3つに色分けされたスプリングの1つが付属しています。

注記：2次圧設定値が両方のスプリング範囲に重なる場合は、低い方のスプリングを使用して下さい。

グレー	0.014 ~ 0.17MPag
グリーン	0.140 ~ 0.40MPag
オレンジ	0.350 ~ 0.86MPag

規格

この製品はEuropean Pressure Equipment Directive (PED)に完全に準拠しています。

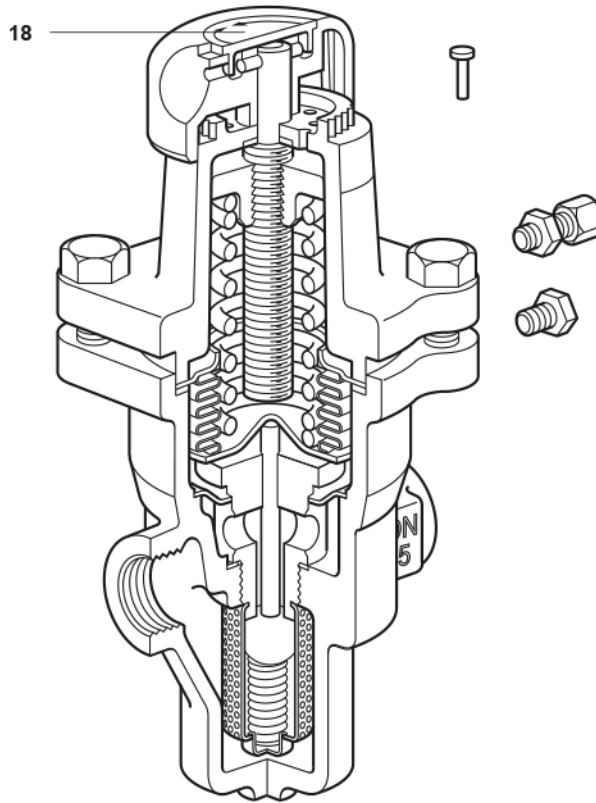
証明書

ご要望により検査成績書を発行可能です。（有償）

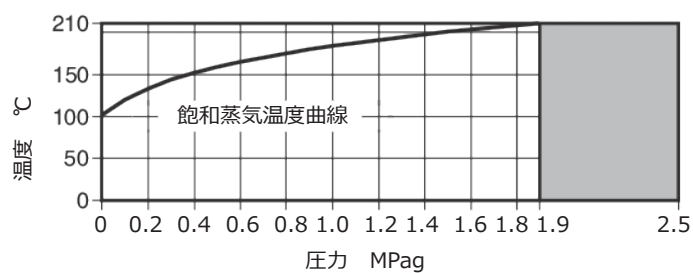
注記：ご希望される場合、必ず注文時にご指定ください。

口径および配管接続

15A、20A、25A ねじ込み BSP (BS 21 Rp)または NPT
15A、20A、25A フランジ EN 1092 PN25



圧力/温度限界

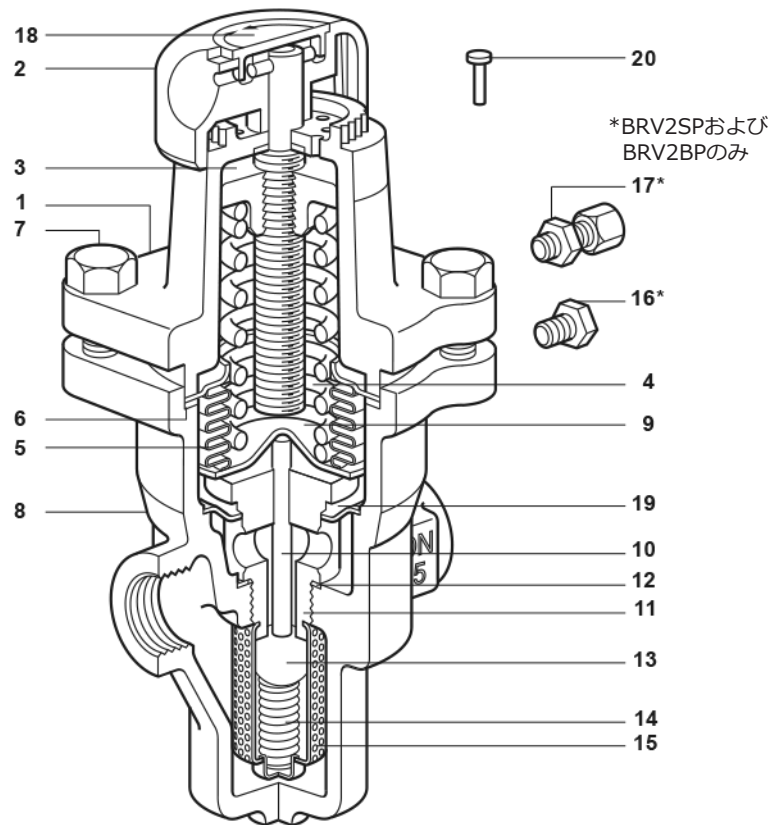


この製品はこの領域では使用できません。

本体設計規格	PN25
PMA 最高許容圧力	2.5MPa @ 120°C
TMA 最高許容温度	210°C @ 1.9 MPa
最低許容温度	-10°C
PMO 最高使用圧力 飽和蒸気	1.7 MPa @ 207°C
TMO 最高使用温度	207°C @ 1.7 MPa
最低使用温度	0°C
最高二次側減圧圧力	0.86 MPa
最高差圧	1.7 MPa
最大推奨減圧比	(最大流量時) 10:1
耐圧試験圧力	3.8 MPa
注記：内部部品がついている場合の耐圧試験圧力	1.9 MPa

材質

注記：
部品10, 11, 13, 14, 15, 19は、
一つのアセンブリになっています。

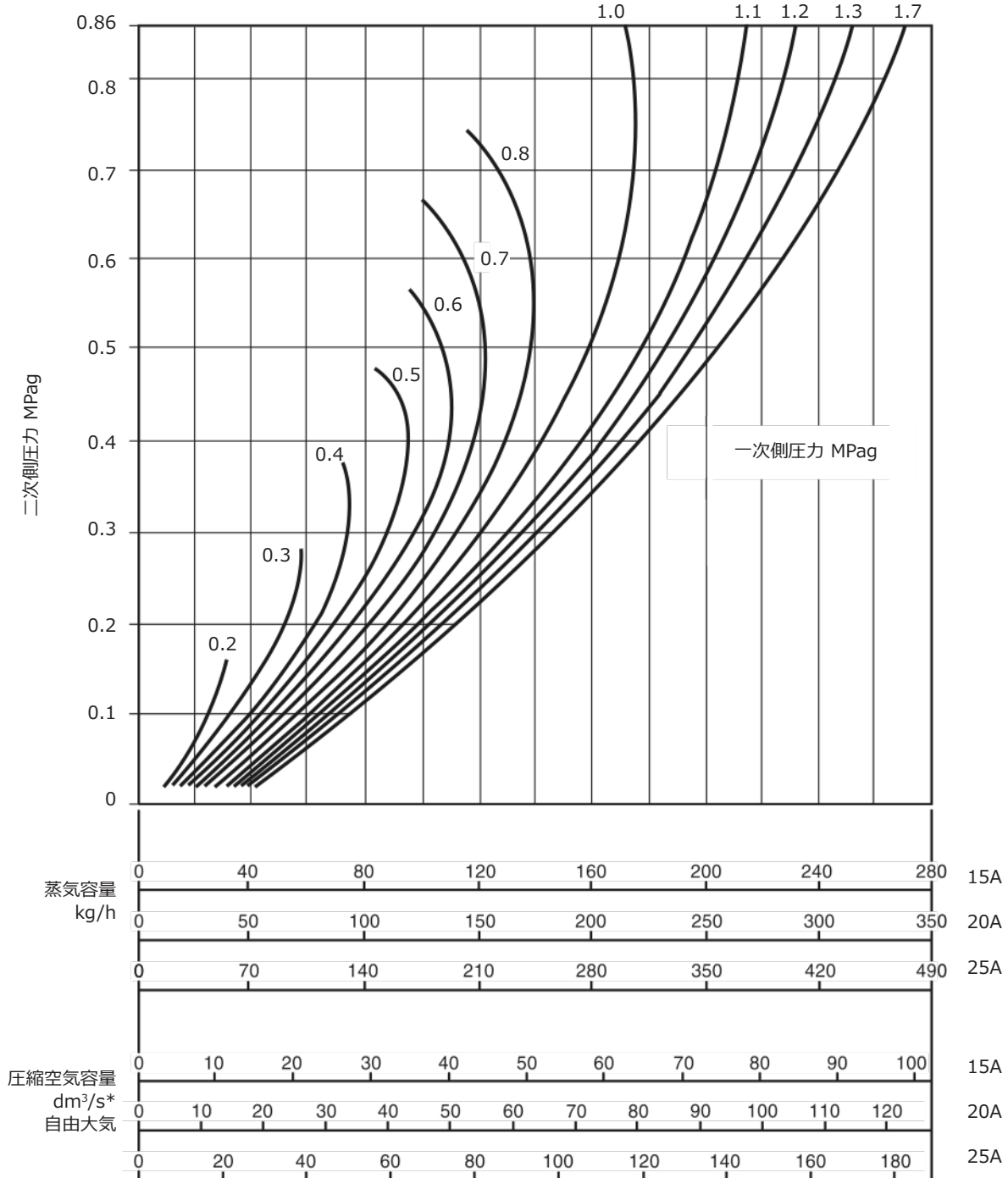


No.	部品	材質	
1	スプリングハウジング	アルミニウム・エポキシ塗装	LM24
2	調整ノブ	ポリプロピレン	
3	上部スプリングプレート	鋳鉄	DIN 1691 GG 20
4	調整スプリング	シリコンクローム・スプリング鋼	BS 2803 685 A55 Range 2
5	ベローズアセンブリ	ステンレス鋼	316Ti/316L
		リン青銅/真鍮	BS 2872 Cz 122
6	ベローズアセンブリガスケット	ステンレス鋼強化膨張黒鉛	
7	六角ボルト (M8 x 25 mm)	銅亜鉛メッキ	BS 3692 Gr. 8.8
8	本体	ダクタイル鋳鉄	DIN 1693 GGG 40.3
10	プッシュロッド	ステンレス鋼	ASTM A276 316L
11	バルブシート	ステンレス鋼	BS 970 431 S29
12	バルブシートガスケット	ステンレス鋼	BS 1449 316 S11
13	バルブ	ステンレス鋼	
14	バルブリターンスプリング	ステンレス鋼	BS 20056 316 S42
15	ストレーナスクリーン	ステンレス鋼	BS 1449 316 SH
16	ブランキングプラグ	ステンレス鋼	BS 970 431 S29
17	圧縮継手	真鍮	
18	スプリング色識別キャップ	ポリプロピレン	
19	バルクヘッドプレート	ステンレス鋼	316L
20	誤操作防止ピン	銅メッキ処理軟鋼	

安全弁選定容量

安全弁のサイズを決定するためのフルリフト容量:	口径	15A	20A	25A	換算式 Cv (UK) = Kv x 0.963 Cv (US) = Kv x 1.156
	Kvs	1.5	2.5	3.0	

蒸気および圧縮空気容量



* $\text{dm}^3/\text{s} = \text{l/s}$, $1 \text{ l/s} \approx 2 \text{ c.f.m.}$

図表の使い方

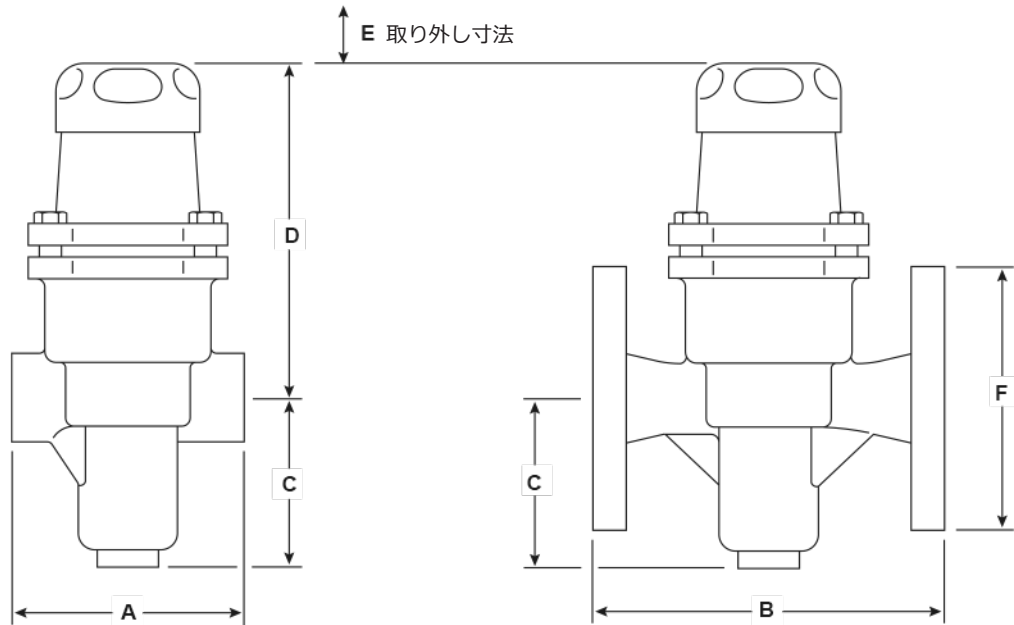
0.2, 0.3, 0.4, 0.5 等と記された曲線は、一次側圧力を表します。また、二次側圧力は図表の縦線に沿って読み取ります。

図表の使用例:

蒸気流量 120 kg/h、一次側圧力 0.8 MPag、二次側圧力 0.6 MPag という条件に適した減圧弁を選定する場合、図表左側の二次側圧力 0.6 MPag から水平線を引き、0.8 MPag の曲線との交点を求めます。この交点から垂直を下ろすと、15A の BRV2 型がこの条件に適していることが分かります。

寸法/重量 (mm/kg)

口径	A	B	C	D	E	F	重量	
							ねじ込み	フランジ
15A	83	150	60	130	25	97	1.60	3.90
20A	96	150	60	130	25	107	1.70	4.25
25A	108	160	60	130	25	117	1.95	4.65



安全のための注意、設置および保守

詳細については製品に付属の取扱説明書（IM-P045-10）を参照してください。

設置上の注意:

減圧弁は水平配管に流れの方向を本体に記された矢印の方向に合わせて取り付けてください。

BRV2SPおよびBRV2BP：外部圧力感知接続を使用する場合は、ブランキングプラグ（16）を取り外し、1/8インチ/6 mm O/D圧縮継手（17が付属）を取り付けます。6 mm感知管のもう一方の端は、減圧弁から少なくとも1 m下流の二次側配管に接続する必要があります。

注文方法

例：15A、ねじ込み、BRV2S型減圧弁、本体ダクタイル鋳鉄製、二次圧調整範囲：0.35MPag～0.86MPag、オレンジスプリング・・・1台

予備部品

予備部品は図中に実線で示しています。破線で描かれている部品は、予備部品としては供給していません。

予備部品

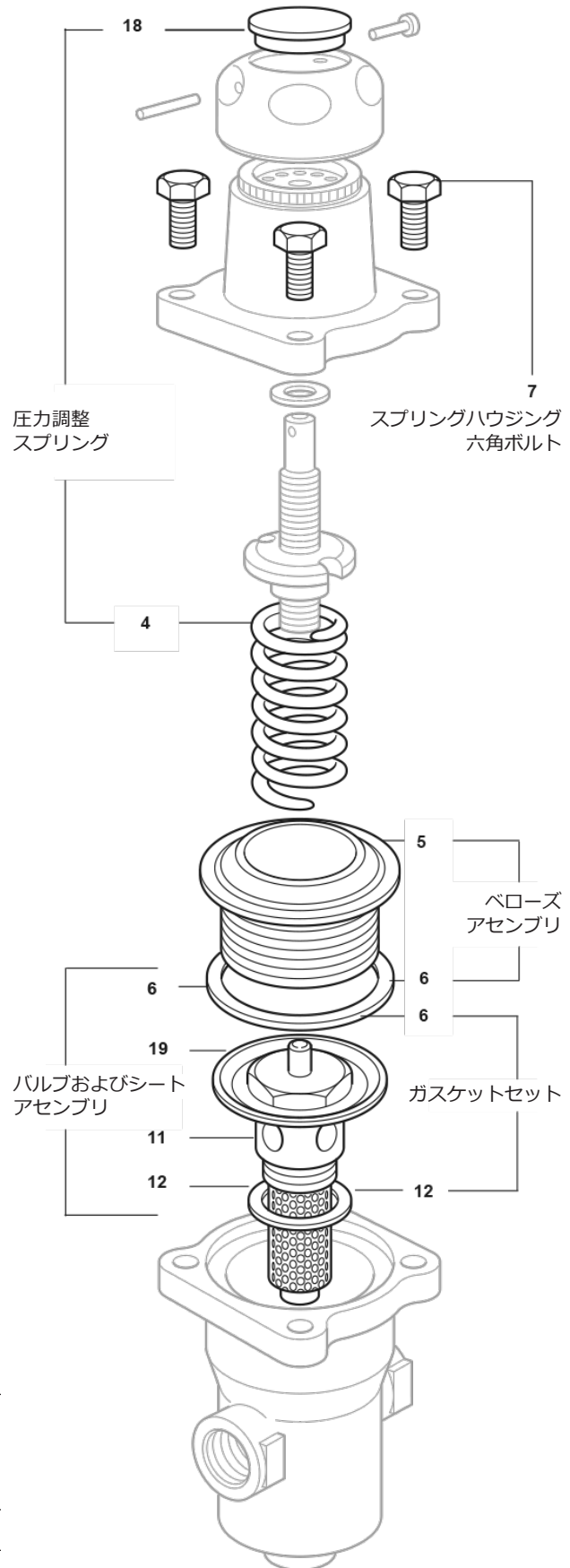
圧力調整 スプリング*	グレー	0.014 ~ 0.17MPag	4, 18
	グリーン	0.14 ~ 0.4MPag	4, 18
	オレンジ	0.35 ~ 0.86MPag	4, 18
ベローズアセンブリ*型式を指定	ステンレス鋼 またはリン青銅		5, 6
スプリングハウジング六角ボルト (4個セット) *			7
バルブおよびシートアセンブリ			6, 11, 12, 19
ガスケットセット*			6, 12

*全口径共通

予備部品の注文方法

必ず予備部品の欄の名称を使い、減圧弁の口径、型式および調整スプリングの色を指定の上、ご注文ください。

例：BRV2S型減圧弁（口径15A）用 圧力調整スプリング
（二次圧調整範囲：0.35 ~ 0.86 MPag（オレンジ））……1個



推奨締め付けトルク

No	部品	または mm	N m
7	六角ボルト	M8 x 25	18 - 24
11	バルブシート	32 A/F	108 - 132