



Cert. No. LRQ 0963008

ISO 9001

# spirax sarco

TI-P126-06  
ST Issue 5

## BPW32型 バランスプレッシャー式ウエハートラップ

### 概要

BPW32型は、ステンレス鋼製のコンパクトなバランスプレッシャー式ウエハートラップで、最高使用圧力は2.1MPagです。ストレーナーを内蔵しており、メンテナンス可能で、2枚のフランジの間に取り付けます。従来のトラップより軽量化されコンパクトになっています。

### カプセルおよび作動 (旧認識記号)

標準カプセル

'STD' - 飽和蒸気温度より13°C低い温度で作動します。(E)

### オプション

'SUB' - 飽和蒸気温度より24°C低い温度、サブクールで作動します。(F)

'NTS' - 飽和蒸気温度より6°C低い温度、蒸気近くで作動します。(G)

### 規格

この商品は、European Pressure Equipment Directive 97/23/ECに完全に一致しています。

### 証明書

この商品は EN 10204 3.1に準拠の証明書を発行できます。

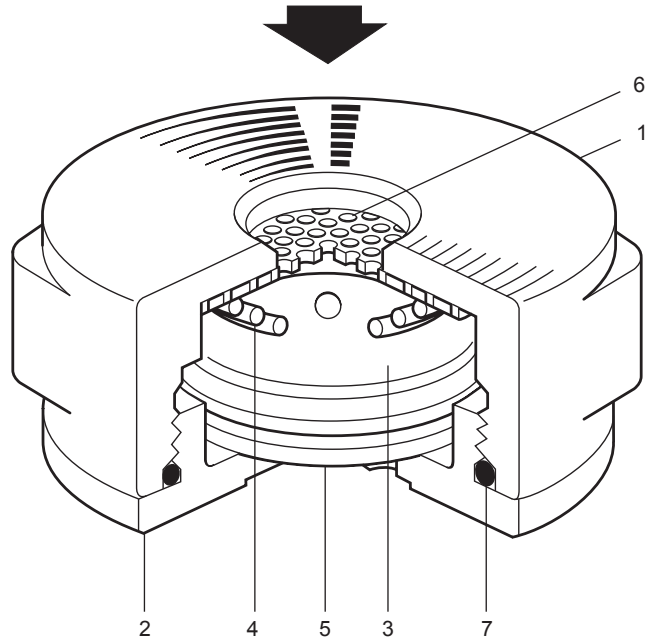
注記: ご希望の際は、必ず注文時にご指定下さい。

### 口径および接続仕様

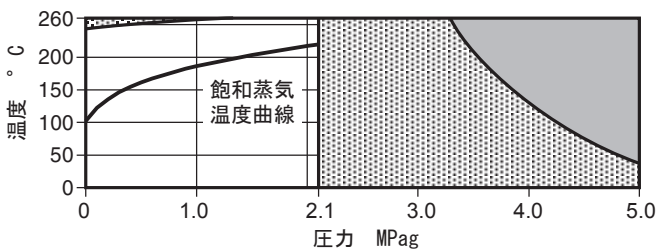
15A, 20A および 25A

以下のフランジ間に取り付け

JIS 10, JIS 16, JIS 20, PN40, ANSI 150, ANSI 300



### 圧力/温度限界 (ISO 6552)



この商品はこの領域では使用できません。

この領域あるいは使用範囲を超えて使用しないでください。内部部品に障害が起こる可能性があります。

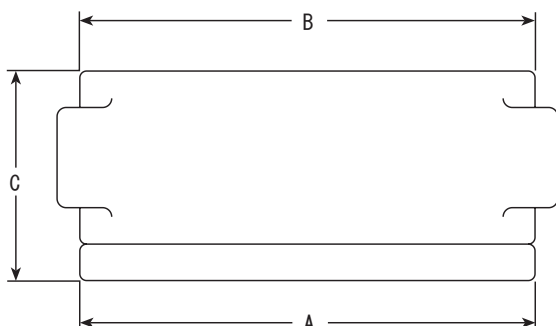
本体設計定格		PN50/ANSI 300
PMA	最高許容圧力	(38°Cの時) 5.0 MPag
TMA	最高許容温度	(3.3 MPagの時) 260° C
最低許容温度		0° C
PMO	最高使用圧力	(260°Cの時) 2.1 MPag
TMO	最高使用温度	(2.1 MPagの時) 260° C
最低使用温度		0° C
注記: これより低い場合はスパイラックスにお問い合わせ下さい。		
最高テスト圧力		7.5 MPag

### 材質

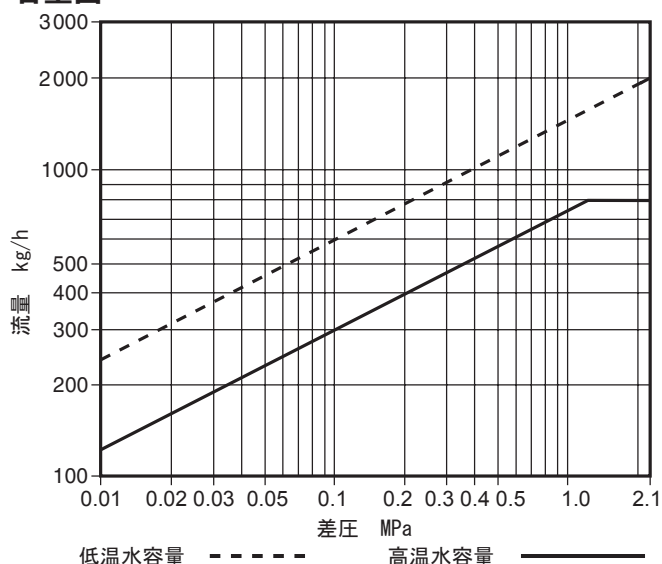
No.	部品	材質
1	本体	ステンレス鋼 DIN 17445 1.4408/ ASTM A351 CF8M
2	キャップ	ステンレス鋼 EN10088 1.4057/ ASTM A479 431
3	カプセル	ステンレス鋼
4	スプリング	ステンレス鋼 BS 2056 302 S26
5	スペーサープレート	ステンレス鋼 BS 1449 304 S16
6	ストレーナー・スクリーン (0.8 mmパンチング)	ステンレス鋼 ASTM A240 316L
7	'O' リング	EPDM

## 寸法 / 重量 (mm / kg)

口径	PN40 A	ANSI 150 A	ANSI 300 A	JIS A	ANSI 150 B	ANSI 300 PN40/JIS B	ANSI 150 C	ANSI 300 PN40/JIS C	重量
15A	53	—	55	58	47	53	25.5	25.5	0.30
20A	63	53	67	63	53	63	25.5	31.5	0.57
25A	72	53	72	74	62	72	31.5	35.5	0.83



## 容量図



## 安全のための注意、設置および保守

詳細は商品に添付の取扱説明書 (IM-P126-07) をご覧下さい。

### 設置の注記:

このトラップは、確実に自力排出できるように上から下への垂直配管に設置するように作られています。必要により他の角度にも設置できます。

フランジ・ガスケットおよびボルト・ナットは別途支給品です。ご希望の際は、スパイラックスまでお問い合わせ下さい。

## 注文方法

例: 25A、BPW32 JIS10Kフランジ間に取り付け、STDカプセル・・・1個

## 予備部品

予備部品は図中に実線で示しています。破線で描かれている部品は、予備部品としては供給していません。

### 予備部品

内部セット	3, 4, 5, 6, 7
エンド・キャップ	2

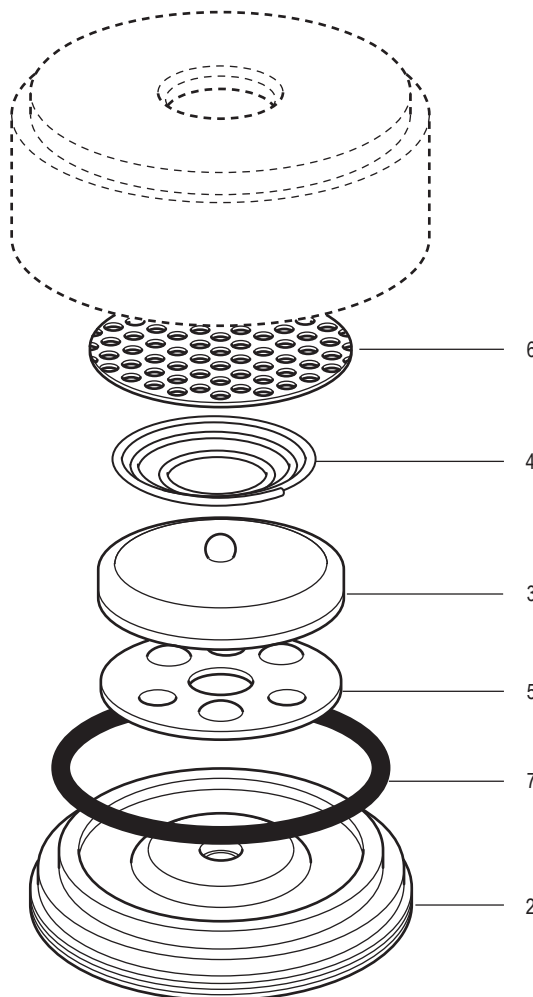
### 予備部品の注文方法

必ず予備部品の欄の名称を使用し、トラップの型式、口径およびカプセルを指定の上、ご注文下さい。

例: 20A、BPW32型、STDカプセル用 内部セット・・・1個

注記: キャップの銘板に刻印された文字で、カプセルは識別できません。(例: STD、SUB およびNTS)

注文時にご指定がない場合、標準カプセル (STD) を供給します。



## 推奨締め付けトルク

No.	部品	又は mm	N m
1	ANSI150 全口径		10 - 15
	PN40 15A		10 - 15
2	ANSI300 20A		15 - 20
	JIS10, 16, 20 25A		20 - 25