

Valvole rompivuoto VB14, VB21 e VB21 Food+

VB14

Descrizione

La VB14 è una piccola valvola rompivuoto specifica per applicazioni con vapore, condense o circuiti di liquidi.

Normative

Questo prodotto è pienamente conforme ai requisiti della Direttiva Europea sulle apparecchiature pressione e delle Pressure Equipment (Safety) Regulations del Regno Unito.

Chiusura conforme alla norma EN 12266-1 Grado E

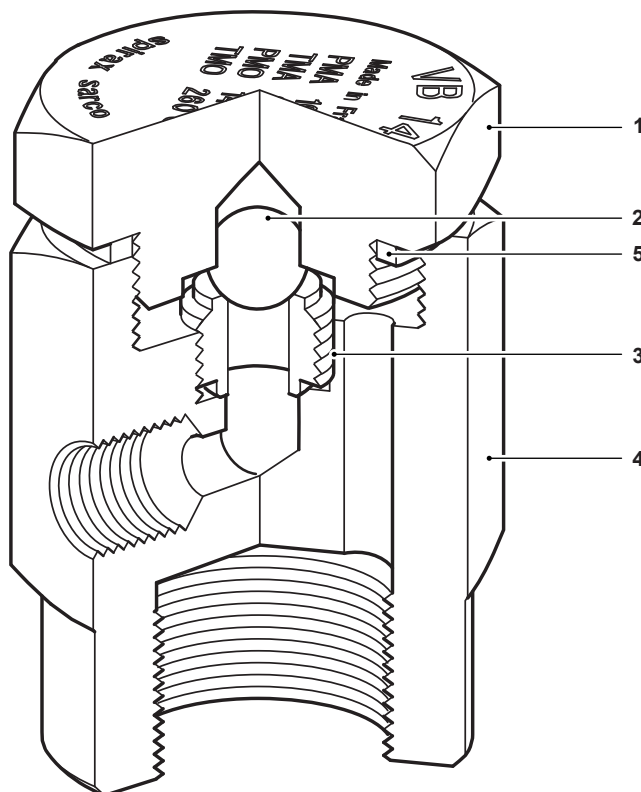
Certificazione

Le valvole sono fornibili con un "Typical Test Report" (Rapporto Rappresentativo delle Prove Effettuate) redatto del costruttore.

Nota: ogni eventuale esigenza di certificazione o collaudo deve essere definita in sede d'ordine.

Materiali

N°	Componenti	Materiale	
1	Coperchio	Ottone	Cu Zn 39 Pb3
2	Valvola	Acciaio inox	Z 100 CD 17
3	Sede valvola	Acciaio inox	Z15 CN 16 02
4	Corpo	Ottone	Cu Zn 39 Pb3
5	Guarnizione	Acciaio inox	AISI 304



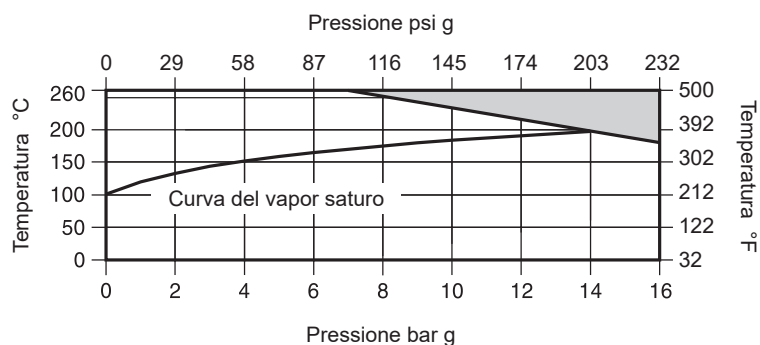
Per VB21 e VB21 Food+, andare a pagina 4

VB14

Dimensioni e connessioni dei tubi

1/2"	(connessione al sistema)	BSP o NPT
1/8"	(connessione di ingresso dell'aria)	BSP o NPT

Limiti pressione/temperatura

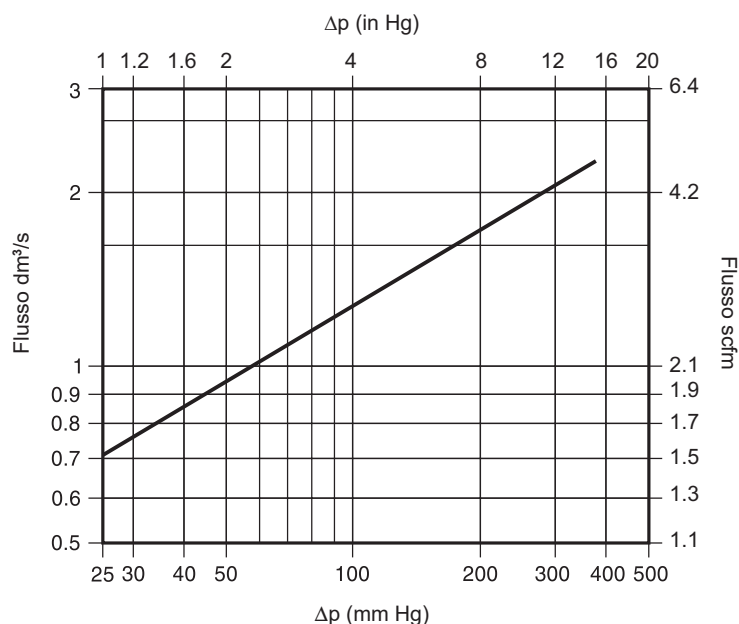


Area di **non** utilizzo.

Condizioni di progetto del corpo		PN16	
PMA	Pressione massima ammissibile	16 bar g a 180 °C	232 psi g a 356 °F
TMA	Temperatura massima ammissibile	260 °C a 7 bar g	500 °F @ 102 psi g
Temperatura minima ammissibile		-196 °C	-321 °F
PMO	Pressione massima di esercizio per applicazioni con vapore saturo	14 bar g	203 psi g
TMO	Temperatura massima di esercizio	260 °C a 7 bar g	500 °F @ 102 psi g
Temperatura minima d'esercizio		0 °C	32 °F
Nota: Per temperature d'esercizio inferiori contattare Spirax Sarco			
Progettate per una pressione massima di prova idraulica a freddo di 38 bar		24 bar g	348 psi g

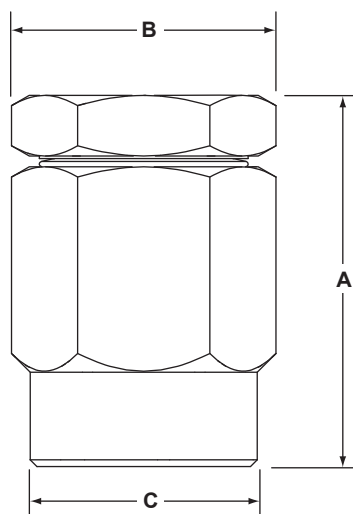
Portata

Δp necessario per aprire il rompivuoto 4,6 mm Hg (0,2 in Hg)



VB14

Dimensioni/pesi (approssimativi) in mm (pollici) e kg (libbre)



Dimensioni	A	B (A/F)	C	Kv	Peso
1/2"	55 (2,2)	34 (1,3)	34 (1,3)	0,52	0,35 (0,77)

Informazioni per la sicurezza, l'installazione e la manutenzione

Per informazioni dettagliate fare riferimento alle Istruzioni di installazione e manutenzione (IM-P019-05) fornite unitamente al prodotto.

Nota per l'installazione

La valvola rompivuoto VB14 deve essere installata in posizione verticale con la connessione al sistema in basso. Nei sistemi a vapore, la valvola rompivuoto deve essere installata nel punto più alto del sistema, in modo da non essere sommersa dalla condensa.

Come ordinare

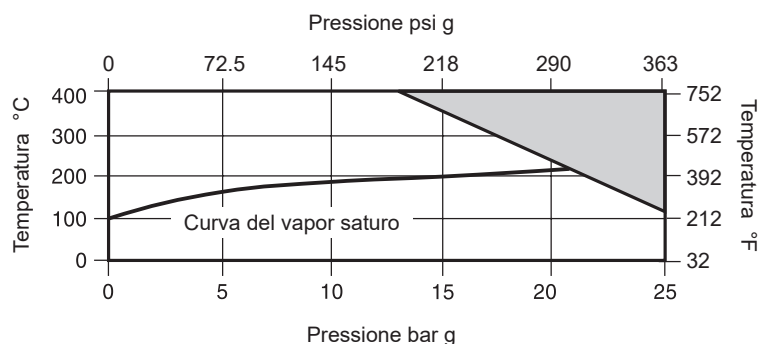
Esempio: 1 valvola rompivuoto VB14 Spirax Sarco con connessioni BSP da 1/2".

VB21 e VB21 Food+

Dimensioni e connessioni dei tubi

1/2"	(connessione al sistema)	BSP o NPT
1/8"	(connessione di ingresso dell'aria)	BSP o NPT

Limiti pressione/temperatura

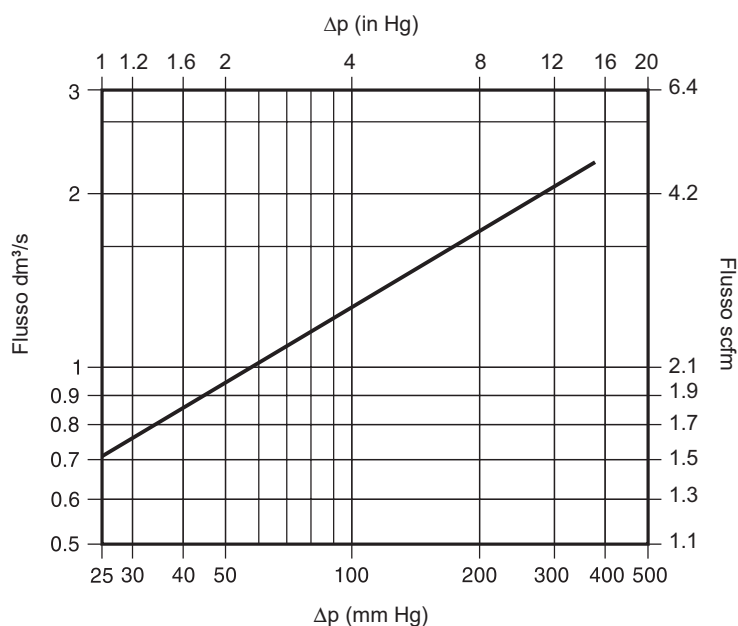


Area di **non** utilizzo.

Condizioni di progetto del corpo		PN25	
PMA	Pressione massima ammissibile	25 bar g a 120 °C	363 psi g a 248 °F
TMA	Temperatura massima ammissibile	400 °C a 13 bar g	752 °F @ 189 psi g
Temperatura minima ammissibile		-48 °C	-54,4 °F
PMO	Pressione massima di esercizio per applicazioni con vapore saturo	21 bar g	305 psi g
TMO	Temperatura massima di esercizio	400 °C a 13 bar g	752 °F @ 189 psi g
Temperatura minima d'esercizio		0 °C	32 °F
Nota: Per temperature d'esercizio inferiori contattare Spirax Sarco			
Progettato per una pressione massima di prova idraulica a freddo di:		38 bar g	551 psi g

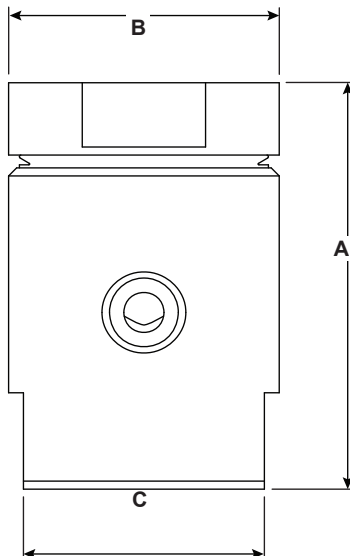
Portata

Δp necessario per aprire il rompivuoto 4,6 mm Hg (0,2 in Hg)



VB21 e VB21 Food+

Dimensioni/pesi (approssimativi) in mm (pollici) e kg (libbre)



Dimensioni	A	B (A/F)	C	Kv	Peso
1/2"	52 (2)	36 (1,4)	36 (1,4)	0,52	0,33 (0,73)

Informazioni per la sicurezza, l'installazione e la manutenzione

Per informazioni dettagliate fare riferimento alle Istruzioni di installazione e manutenzione (IM-P019-05) fornite unitamente al prodotto.

Nota per l'installazione

La valvola rompivuoto VB21 deve essere installata in posizione verticale con la connessione al sistema in basso. Nei sistemi a vapore, la valvola rompivuoto deve essere installata nel punto più alto del sistema, in modo da non essere sommersa dalla condensa.

Come ordinare

Esempio: 1 valvola rompivuoto VB21 Spirax Sarco con connessioni BSP da 1/2".