

Valvole rompivuoto VB14 e VB21

Valvole VB14

Descrizione

Le valvole rompivuoto VB14 sono previste per servizi con portate contenute ed applicazioni con vapore, condense o circuiti liquidi.

Normative

Questi dispositivi sono pienamente conformi alla Direttiva Europea per Apparecchiature in Pressione 2014/68/UE.

Certificazioni

Le valvole VB14 sono disponibili con Typical Test Report (Rapporto Tipico di Prova) redatto dal costruttore.

Nota: ogni eventuale esigenza di certificazione o collaudo deve essere definita in sede d'ordine.

Conessioni ad angolo

Attacchi e diametri nominali

1/2" (connessione all'impianto)

1/8" (connessione ingresso aria)

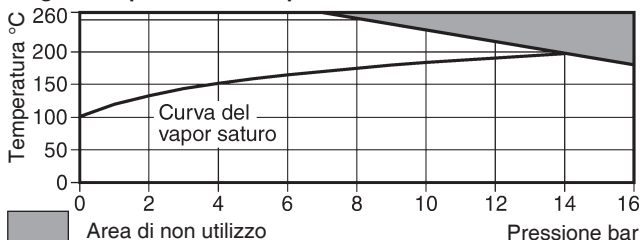
filettature: UNI-ISO 7/1 Rp (gas) oppure ANSI B1.20.1 NPT

Condizioni limite di utilizzo

Condizioni di progetto del corpo	PN 16
PMA - Pressione massima ammissibile	@ 180°C 16 bar
TMA - Temperatura massima ammissibile	@ 7 bar 260°C
Temperatura minima ammissibile	-196°C
PMO - Pressione massima di esercizio con vapore saturo	14 bar
TMO - Temperatura massima di esercizio	@ 7 bar 260°C
Temperatura minima di esercizio	0°C

Progettate per una pressione di prova idraulica a freddo di 24 bar

Diagramma pressione - temperatura

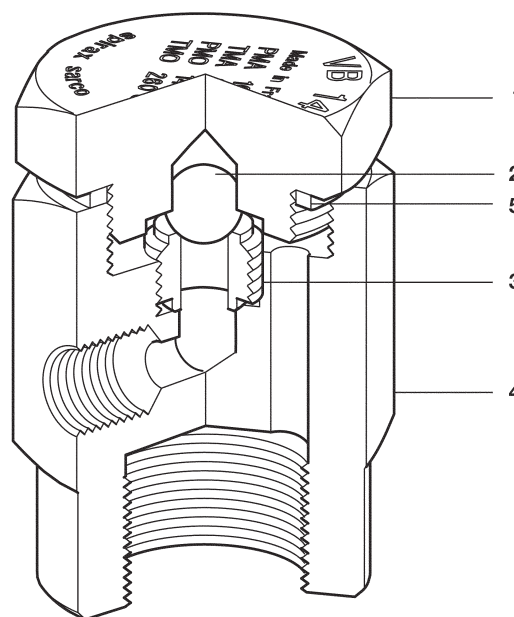
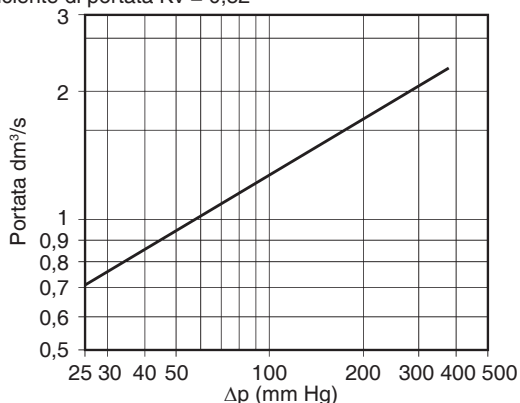


Materiali

N°	Denominazione	Materiale	Designazione
1	Coperchio	Ottone	Cu Zn 39 PB2
2	Otturatore	Acciaio inox	Z 100 CD 17
3	Sede	Acciaio inox	Z15 CN 16 02
4	Corpo	Ottone	Cu Zn 39 PB2
5	Guarnizione	Acciaio inox	AISI 304

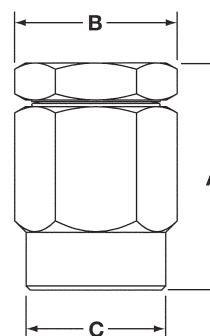
Portate di aspirazione

Le portate di aria sono indicate dal diagramma sotto riportato.
 Δp necessario per l'apertura della valvola rompivuoto 4,6 mm Hg
 Coefficiente di portata $K_v = 0,52$



Dimensioni in mm e pesi in kg (approssimati)

DN	A	B (chiave)	C	K_v	Peso
1/2"	55	34	34	0,52	0,35



Come specificare

Valvola rompivuoto Spirax Sarco tipo VB 14, corpo in ottone, connessione al processo filettata 1/2" gas.

Informazioni per la sicurezza, l'installazione e la manutenzione

Per istruzioni dettagliate fare riferimento al manuale Istruzioni di installazione e manutenzione IM-P019-05 (3.528.5275.100) fornito unitamente agli apparecchi.

Nota per l'installazione

La valvola rompivuoto VB 14 deve essere installata in posizione verticale con la connessione all'apparecchiatura da proteggere posizionata nella parte inferiore. Su sistemi a vapore, il rompivuoto deve essere installato nel punto più alto in modo da non essere soggetto ad allagamenti da parte della condensa.

Smaltimento

Le valvole rompivuoto sono riciclabili. Non si ritiene che esista un pericolo ecologico derivante dal loro smaltimento purché vengano prese le opportune precauzioni.

Valvole VB21

Descrizione

Le valvole rompivuto VB21 sono previste per servizi con portate contenute ed applicazioni con vapore, condense o circuiti liquidi.

Normative

Questi dispositivi sono pienamente conformi alla Direttiva Europea per Apparecchiature in Pressione 2014/68/UE.

Certificazioni

Le valvole VB21 sono disponibili con il Typical Test Report (Rapporto Tipico di Prova) redatto dal costruttore.

Nota: ogni eventuale esigenza di certificazione o collaudo deve essere definita in sede d'ordine.

Connessioni ad angolo

Attacchi e diametri nominali

1/2" (connessione all'impianto)

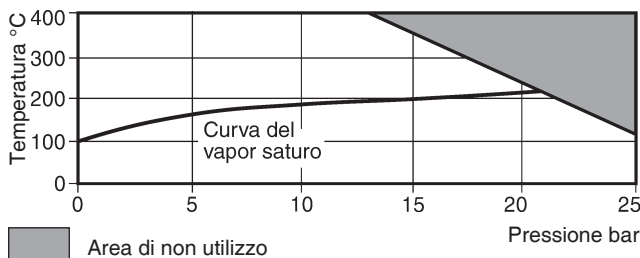
1/8" (connessione ingresso aria)

filettature: UNI-ISO 7/1 Rp (gas) oppure ANSI B1.20.1 NPT

Condizioni limite di utilizzo

Condizioni di progetto del corpo	PN 25
PMA - Pressione massima ammissibile @ 120°C	25 bar
TMA - Temperatura massima ammissibile @ 13 bar	400°C
Temperatura minima ammissibile	-48°C
PMO - Pressione massima di esercizio con vapore saturo	21 bar
TMO - Temperatura massima di esercizio @ 13 bar	400°C
Temperatura minima di esercizio	0°C
Progettate per una pressione di prova idraulica a freddo di 38 bar	

Diagramma pressione - temperatura



Materiali

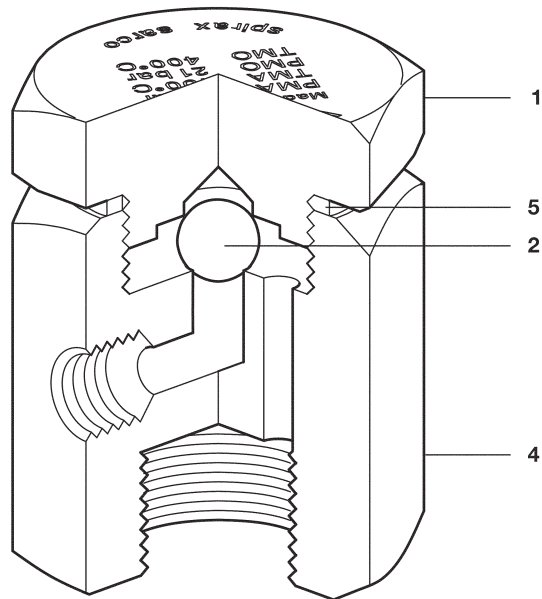
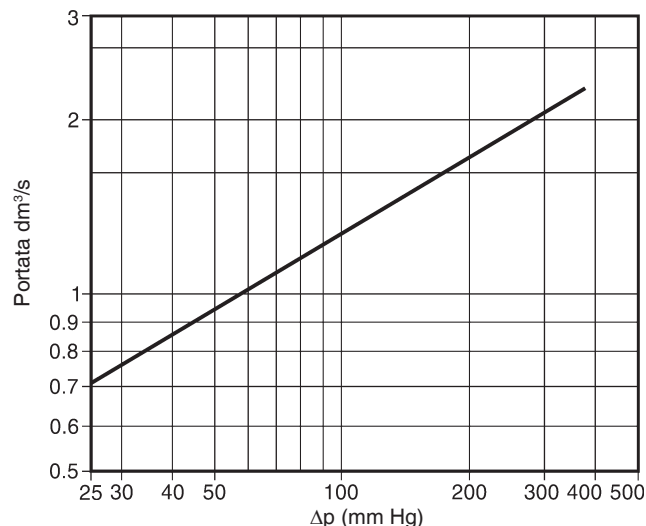
N°	Denominazione	Materiale	Designazione
1	Coperchio	Acciaio inox	AISI 303
2	Otturatore	Acciaio inox	AISI 440 C
4	Corpo	Acciaio inox	AISI 303
5	Guarnizione	Acciaio inox	AISI 304

Portate di aspirazione

Le portate di passaggio sono indicate dal diagramma sotto riportato.

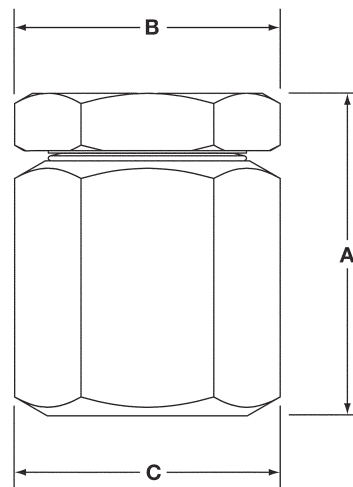
Coefficiente di portata $K_v = 0,52$

Δp necessario per l'apertura della valvola rompivuto 4,6 mm Hg



Dimensioni in mm e pesi in kg (approssimati)

DN	A	B (chiave)	C	K_v	Peso
1/2"	52	36	36	0,52	0,33



Come specificare

Valvola rompivuto Spirax Sarco tipo VB 21, corpo in acciaio inox, connessione al processo filettata 1/2" gas.

Informazioni per la sicurezza, l'installazione e la manutenzione

Per istruzioni dettagliate fare riferimento al manuale Istruzioni di installazione e manutenzione IM-P019-05 (3.528.5275.100) fornito unitamente agli apparecchi.

Nota per l'installazione

La valvola rompivuto VB 21 deve essere installata in posizione verticale con la connessione all'apparecchiatura da proteggere posizionata nella parte inferiore. Su sistemi a vapore, il rompivuto deve essere installato nel punto più alto in modo da non essere soggetto ad allagamenti da parte della condensa.

Smaltimento

Le valvole rompivuto sono riciclabili. Non si ritiene che esista un pericolo ecologico derivante dal loro smaltimento purché vengano prese le opportune precauzioni.