

Scaricatori di condensa termodinamici UTD30L, UTD30LA, UTD30H e UTD30HA per impiego con connettori di linea

Descrizione

Gli scaricatori di condensa termodinamici serie UTD30 sono di tipo manutenzionabile con corpo in acciaio inossidabile e trattamento superficiale di nichelatura chimica (ELNP) per maggior risparmio energetico e resistenza all'ossidazione, filtro a Y incorporato. L'installazione viene effettuata a mezzo di connettore di linea orientabile, a montaggio rapido e disponibile anche con valvole di intercettazione incorporate. Lo scaricatore può essere facilmente rimosso dall'impianto senza alcun intervento sulla tubazione o sua interruzione; questa proprietà permette una immediata e veloce sostituzione dell'apparecchio eliminando ogni necessità di arresto del sistema. I connettori universali sono disponibili sia con connessioni filettate che a tasca da saldare o flangiate.

Versioni

UTD30L - A bassa capacità di scarico per drenaggi di linea e tracciature	UTD 30LA - A bassa capacità di scarico per drenaggi di linea e tracciature, con disco antibloccaggio
UTD30H - Per più elevate capacità di scarico	UTD30HA - Per più elevate capacità di scarico e con disco antibloccaggio

Normative

Questi scaricatori sono conformi ai requisiti della Direttiva Europea per Apparecchiature in Pressione 2014/68/UE.

Certificazioni

Gli scaricatori sono disponibili con la certificazione dei materiali secondo EN 10204 3.1.

Nota: ogni eventuale esigenza di certificazione o collaudo deve essere definita in sede d'ordine.

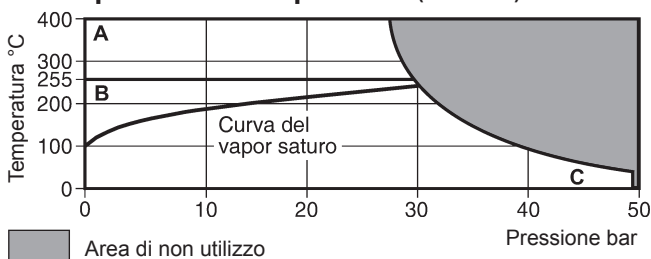
Conessioni

Gli scaricatori serie UTD30 possono essere installati con una vasta gamma di connettori tra cui:

PC10HP Connettore diritto	ASME 600	vedere TI-P128-10
PC3_ Connettore con una valvola d'intercettazione a pistone	ASME 600	vedere TI-P128-02
PC4_ Connettore con due valvole d'intercettazione a pistone	ASME 600	vedere TI-P128-03

Nota: Per ulteriori dettagli circa gli attacchi disponibili per i connettori riferirsi alle specifiche tecniche sopra menzionate.

Limiti pressione/temperatura (ISO 6552)

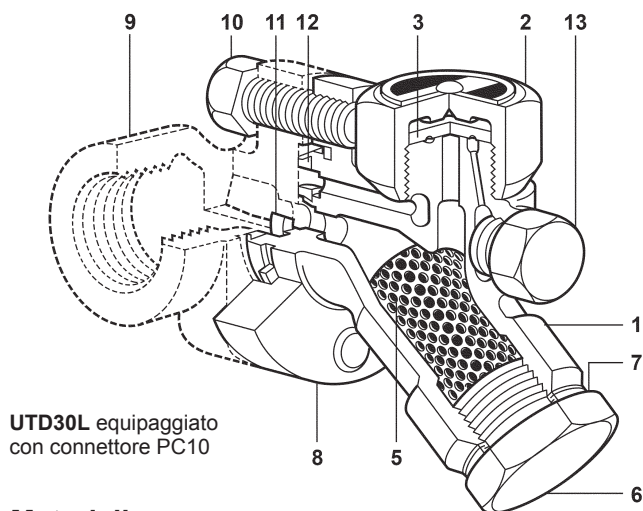
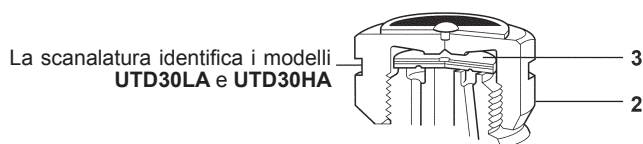


A - C UTD30L e UTD30H

B - C UTD30LA e UTD30HA

Nota: Il modello, la classe di pressione (rating) ed il tipo di attacco del connettore adottato possono porre dei limiti alla pressione e alla temperatura massima di esercizio dell'intero complesso. Fare riferimento alla Specifica Tecnica del connettore adottato citata al paragrafo 'Conessioni'.

Condizioni di progetto del corpo		PN 50
PMA - Pressione massima ammissibile	@ 38°C	50 bar
TMA - Temperatura massima ammissibile	@ 27,5 bar	400°C
Temperatura minima ammissibile		0°C
PMO - Pressione massima di esercizio		30 bar
TMO - Temperatura massima di esercizio		UTD30L e UTD30H @ 27,5 bar 400°C UTD30LA e UTD30HA @ 30 bar 255°C
Temperatura minima di esercizio		0°C
Pressione minima di esercizio per un regolare funzionamento		0,25 bar
PMOB - Contropressione massima rispetto la pressione di monte		80%
ΔPMX - Pressione differenziale massima		30 bar
Progettati per una pressione massima di prova idraulica a freddo di:		75 bar



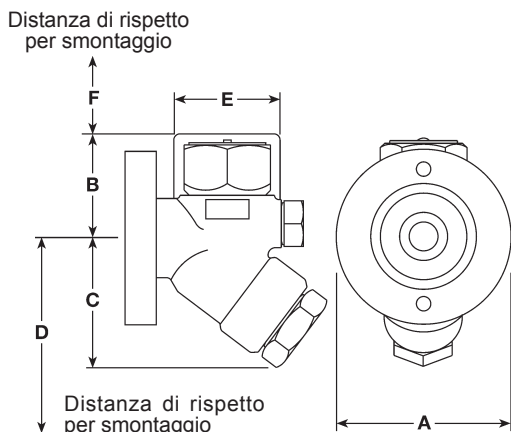
UTD30L equipaggiato con connettore PC10

Materiali

N°	Denominazione	Materiale	Designazione
1	Corpo	Acciaio inox / ELNP	ASTM A743 Gr. CA 40
2	Coperchio	Acciaio inox	ASTM A582 416
3	Disco otturatore UTD30L e UTD30H	Acciaio inox	BS 1449 420 S45
	Disco otturatore UTD30LA e UTD30HA	Acciaio inox e bimetallo	BS 1449 420 S45
5	Lamierino filtrante	Acciaio inox	BS 1449 304 S16
6	Tappo del filtro	Acciaio inox	ASTM A582 416
7	Guarnizione del tappo filtro	Acciaio inox	BS 1449 304 S16
8	Flangia	Acciaio legato ELNP	ASTM A322 Gr. 4140
9	Connettore di linea	Acciaio inox	ASTM A351 CF8
10	Vite connettore	Acciaio C	ASTM A193 B7
11	Guarnizione interna	Grafite rinforzata inox	Lamina AISI 316
12	Guarnizione esterna	Grafite rinforzata inox	Lamina AISI 316
13	Tappo	Acciaio inox	ASTM A276 431
14	Coperchio isolante (opzionale)	Alluminio	

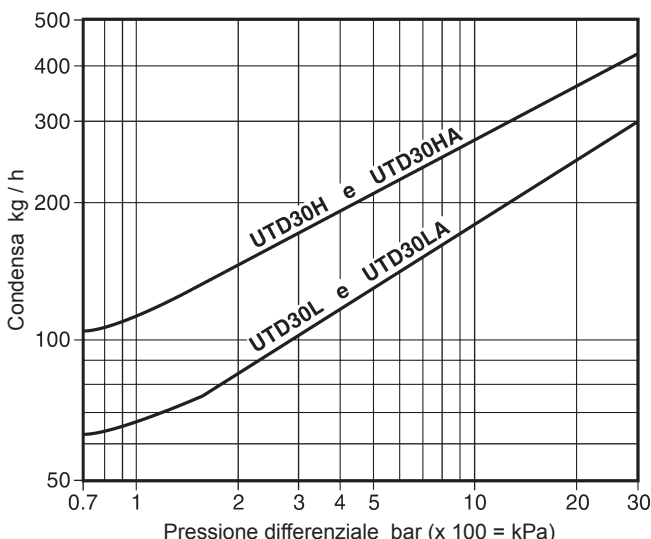
Dimensioni in mm e pesi in kg (approssimati)

Modello	A	B	C	D	E	F	Peso (solo scaricatore)
UTD30_	67	41	55	85	57	38	1,10



Portate di scarico

I valori delle portate di scarico riportati dal diagramma sono riferiti alla temperatura di saturazione.



Esecuzioni opzionali

Coperchio isolante - Per l'equipaggio dello scaricatore evitando l'influenza di eccessive perdite termiche causate da condizioni ambientali avverse: bassa temperatura, venti, piogge, ecc. In queste condizioni, l'uso del coperchio isolante contribuisce a prolungare la vita funzionale dell'apparecchio.

Foro con tappo di spurgo (3/8") - Il coperchio del filtro può essere dotato di tappo filettato da 3/8" gas o NPT per le operazioni periodiche di spurgo.

Valvola di spurgo - Valvola tipo BDV1 o BDV2 montata sul coperchio del filtro per un rapido flusso dell'elemento filtrante.

Come ordinare Lo scaricatore UTD30 è fornito in due parti:

- Il connettore **PC10HP con attacco standard universale orientabile**
 - PC3_** + 1 valvola d'intercettazione ISO integrata
 - PC4_** + 2 valvole d'intercettazione ISO integrate
- Lo scaricatore di condensa UTD30 completo di guarnizione interna/esterna e di due viti per il serraggio al connettore. Disponibilità come segue: UTD30L, UTD30H, UTD30LA e UTD30HA. Tutti i dispositivi sono forniti imballati in una scatola protettiva.

Nota: qualsiasi esecuzione opzionale o variante deve essere definita e concordata in sede d'ordine.

Esempio d'ordine:

N°1 Scaricatore di condensa termodinamico Spirax Sarco PC10HP, DN20 con connettore universale orientabile e attacchi a saldare a tasca.

N°1 Scaricatore di condensa termodinamico Spirax Sarco UTD30LA equipaggiato con disco anti-invaso d'aria e valvola di spurgo BDV1 integrata. L'unità è fornita completa di viti e guarnizioni del connettore.

N°1 Copertura isolante da adattarsi all'UTD30LA.

Come specificare

Scaricatore di condensa termodinamico Spirax Sarco mod. UTD30HA, costruzione in acciaio inossidabile ed adatto per essere collegato alla tubazione a mezzo di apposito connettore con due sole viti di unione per permettere una semplice e rapida installazione od eventuale sostituzione. Lo scaricatore è fornito in due parti:

PC10HP solo connessione alla linea

1. Il connettore di linea

PC3_ con 1 valvola d'intercettazione incorporata

PC4_ con 2 valvole d'intercettazione incorporate

Specificare il tipo di connessioni del connettore: filettate, a saldare o flangiate (per i dettagli delle connessioni possibili consultare le specifiche tecniche relative ai connettori).

2. Lo scaricatore UTD30_ nelle varie versioni (precisare tipo) completo di guarnizione interna/esterna e di due viti per il serraggio al connettore. Disponibilità come segue: UTD30L, UTD30H, UTD30LA o UTD30HA. Tutti i dispositivi sono forniti in una scatola protettiva.

Informazioni per la sicurezza, l'installazione e la manutenzione

Per informazioni dettagliate fare riferimento alle istruzioni di installazione e manutenzione IM-P154-02 fornite unitamente agli apparecchi. Lo scaricatore UTD30_ può essere installato su qualsiasi tipo di connettore elencato; vedere i manuali di installazione e manutenzione per i connettori di linea IM-P128-06, IM-P128-11 e IM-P128-13.

L'installazione è possibile sia su tubazioni orizzontali che verticali.

Smaltimento

Lo scaricatore UTD30_ è totalmente riciclabile. Non si ritiene che esista alcun pericolo ecologico derivante dallo smaltimento purché vengano prese le opportune precauzioni.

Ricambi

I ricambi sono indicati con linea continua nel disegno e sono disponibili secondo i raggruppamenti di tabella. Nessun altro particolare, rappresentato con linea tratteggiata è fornibile come ricambio.

Ricambi disponibili

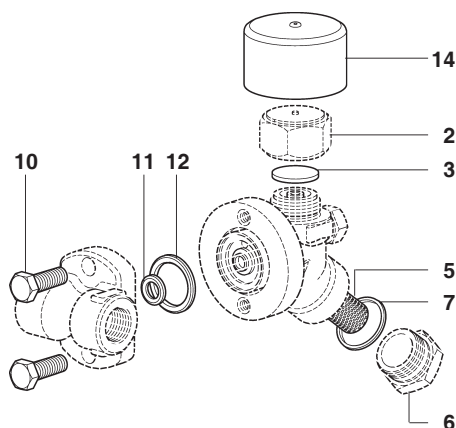
Gruppo scaricatore completo con l'esclusione del solo connettore: specificare l'esatto modello

Gruppo guarnizioni (confezione da 3 pezzi)		11, 12
Disco otturatore (confezione di 3)	UTD30L e UTD30H	3
Lamierino filtrante	UTD30L e UTD30H	5
Disco otturatore e lamierino filtrante	UTD30LA e UTD30HA	3, 5
Guarnizione del filtro		7
Coperchio isolante		14

Come ordinare i ricambi

Ordinare i ricambi usando sempre la descrizione fornita nella tabella e precisare il tipo esatto di scaricatore.

Esempio: N°1 Confezione di dischi otturatore per scaricatore termodinamico con connettore tipo Spirax Sarco UTD30L.



Coppie di serraggio consigliate

Part.	Denominazione	o mm	N m
2	Coperchio UTD30L / LA UTD30H / HA	36 41	135 - 150 135 - 150
6	Tappo filtro	32	M28 170 - 190
10	Viti connettore	9/16"	30 - 35