

Scaricatori di condensa sigillati a secchiello rovesciato UIB30 e UIB30H per impiego con connettori di linea

Descrizione

Gli scaricatori mod. UIB30 e UIB30H hanno il corpo in acciaio inossidabile e sono di tipo sigillato, previsti per l'installazione su tubazioni orizzontali o verticali. Il tipo UIB30H assicura maggiori capacità di scarico. Quando installati con appositi connettori, gli scaricatori serie UIB possono essere facilmente rimossi dalla tubazione senza alcun intervento sul tubo o sua interruzione; questa proprietà permette una immediata e veloce sostituzione dello scaricatore eliminando ogni necessità di arresto del sistema. I connettori alla tubazione sono disponibili sia con connessioni filettate che a tasca da saldare o flangiate. Il coperchio è disponibile (in opzione) anche con l'attacco filettato di uscita per collegare il drenaggio.

Opzioni Disponibili

Il coperchio (1) è disponibile anche con attacco filettato e tappato (13 + 14) da 3/8" NPT, 1/2" NPT o 1/2" GAS per il drenaggio. In caso quest'opzione fosse richiesta, indicarla chiaramente al momento dell'ordine.

Regolamentazioni

Questi scaricatori sono conformi ai requisiti della Direttiva Europea per Apparecchiature in Pressione 2014/68/UE.

Normative

Gli scaricatori sono disponibili con la certificazione dei materiali secondo EN 10204 3.1.

Nota: ogni eventuale esigenza di certificazione o collaudo deve essere definita in sede d'ordine.

Condizioni limite di utilizzo (ISO 6552)

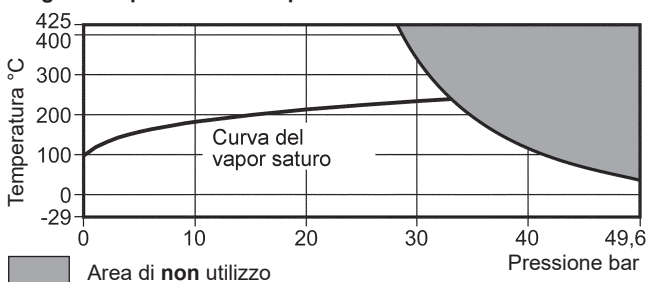
Condizioni di progetto del corpo		ASME 300
PMA - Pressione massima ammissibile	@ 38°C	49,6 bar
TMA - Temperatura massima ammissibile	@ 28 bar	425°C
Temperatura minima ammissibile		-29°C
PMO - Pressione massima di esercizio con vapore saturo		32 bar
TMO - Temperatura massima di esercizio	@ 28 bar	425°C
Temperatura minima di esercizio		0°C

Note: per temperature d'esercizio inferiori contattare i ns. uffici tecnico commerciali

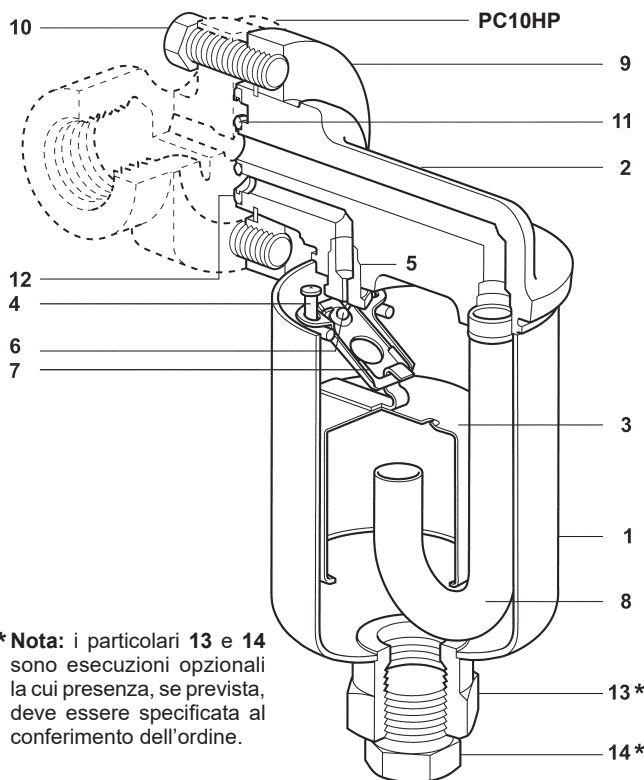
ΔPMX - Pressione differenziale massima	30,0 bar	UIB30/4	UIB 30H/5
	20,0 bar	UIB30/5	UIB 30H/6
	12,0 bar	UIB30/6	UIB 30H/7
	8,5 bar	UIB30/7	UIB 30H/8
	5,0 bar	UIB 30H/10	
	4,0 bar	UIB30/8	
	2,5 bar	UIB30/10	
	2,0 bar	UIB 30H/12	
	1,5 bar	UIB30/12	

Progettati per una pressione massima di prova idraulica a freddo di 75 bar

Diagramma pressione - temperatura



Nota: il modello, la classe di pressione (rating) ed il tipo di connessione del connettore adottato possono influenzare la pressione e la temperatura massima di esercizio dell'intero complesso. Fare riferimento alla specifica tecnica del connettore adottato citata al paragrafo 'Connessioni'.



* Nota: i particolari 13 e 14 sono esecuzioni opzionali la cui presenza, se prevista, deve essere specificata al conferimento dell'ordine.

Connessioni

Gli scaricatori UIB possono essere installati con una vasta gamma di connettori tra cui:

PC10HP	Connettore dritto	ASME 600	vedere TI-P128-10
PC20	Connettore con filtro a Y	ASME 300	vedere TI-P128-15
PC3_	Connettore con una valvola di intercettazione a pistone	ASME 600	vedere TI-P128-02
PC4_	Connettore con due valvole di intercettazione a pistone	ASME 600	vedere TI-P128-03

Nota: Per ulteriori dettagli sulle connessioni disponibili per i connettori riferirsi alle Specifiche Tecniche sopra menzionate.

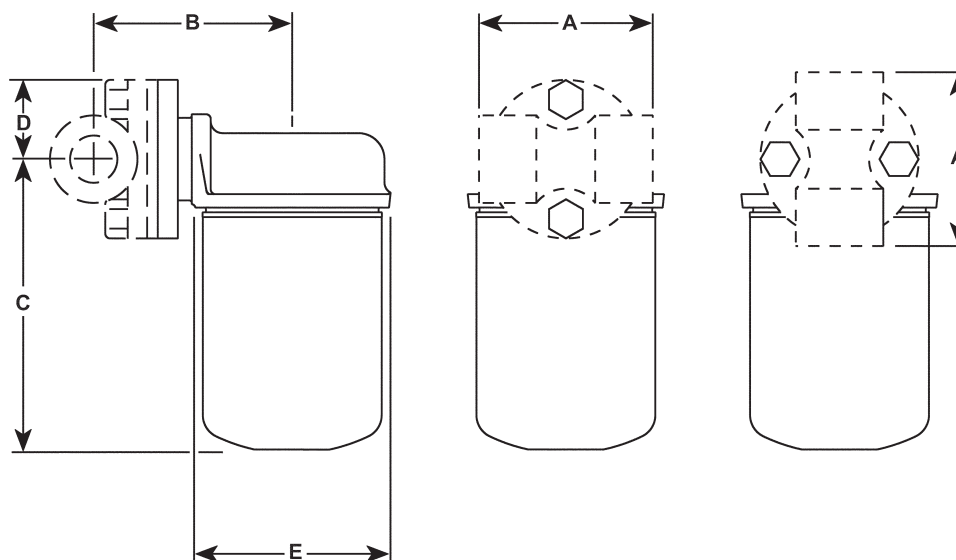
Materiali

N°	Denominazione	Materiale	Designazione
1	Coperchio	Acciaio inox	ASTM A240 Gr. 304
2	Corpo	Acciaio inox	ASTM A182 F304
3	Secchiello	Acciaio inox	1.4301
4	Pernetto	Acciaio inox	1.4301
5	Sede	Acciaio inox	440B
6	Otturatore	Acciaio inox	440B
7	Leva dell'otturatore	Acciaio inox	1.4301
8	Tubo convogliatore	Acciaio inox	1.4306
9	Flangia	Acciaio legato ELNP	ASTM A193 B7
10	Vite del connettore	Acciaio legato	ASTM A193 B7
11	Guarnizione in ingresso	Grafite rinforzata inox	Lamina AISI 316
12	Guarnizione in uscita	Grafite rinforzata inox	Lamina AISI 316
13	Attacco al drenaggio	Acciaio inox	ASTMA182F304/F304L
14	Tappo drenaggio	Acciaio inox ELNP	ASTM A479 316

UIB30 e UIB30H + PC10HP

Dimensioni in mm e pesi in kg (approssimati)

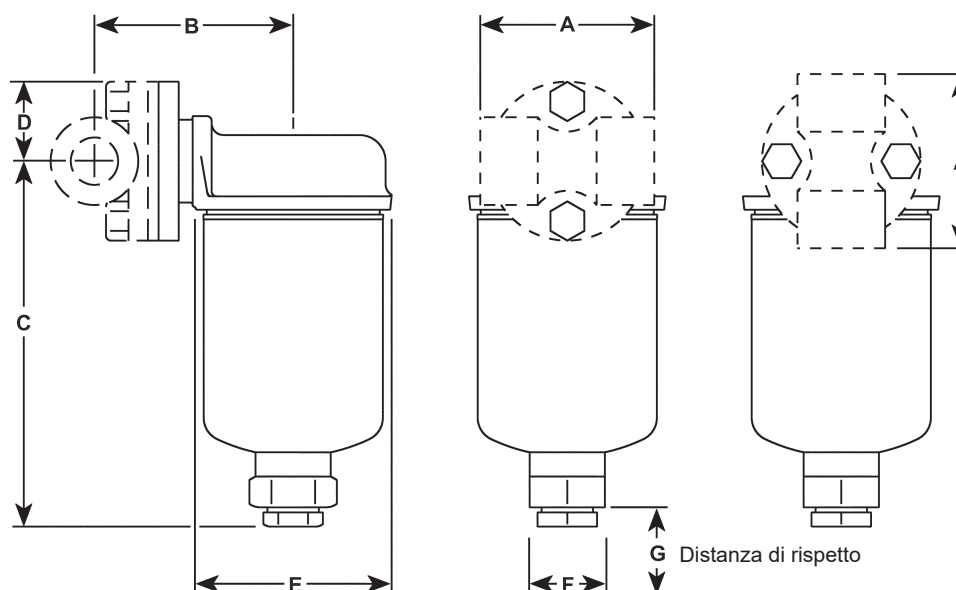
DN	A	B	C		D	E	Peso			
			UIB30	UIB30H			UIB30	UIB30 + PC10HP	UIB30H	UIB30H + PC10HP
15 - 1/2"	61,5	88	124,5	159,0	33,5	83	1,70	2,30	1,85	2,45
20 - 3/4"	73,5	86	124,5	159,0	33,5	83	1,70	2,40	1,85	2,55
25 - 1"	90,0	89	124,5	159,0	33,5	83	1,70	2,40	1,85	2,55



UIB30 e UIB30H con tappo opzionale di drenaggio + PC10HP

Dimensioni in mm e pesi in kg (approssimati)

DN	A	B	C		D	E	F	G	Peso			
			UIB30	UIB30H					UIB30	UIB30 + PC10HP	UIB30H	UIB30H + PC10HP
15 - 1/2"	61,5	88	158	192	33,5	83	32	20	1,90	2,50	2,05	2,65
20 - 3/4"	73,5	86	158	192	33,5	83	32	20	1,90	2,60	2,05	2,75
25 - 1"	90,0	89	158	192	33,5	83	32	20	1,90	2,60	2,05	2,75

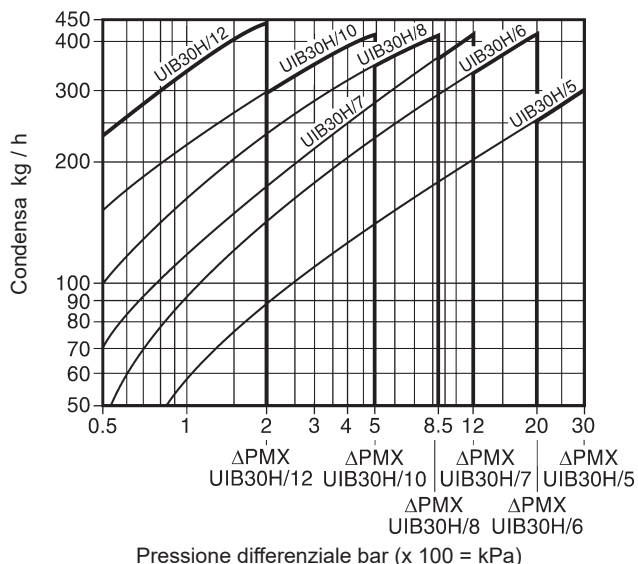
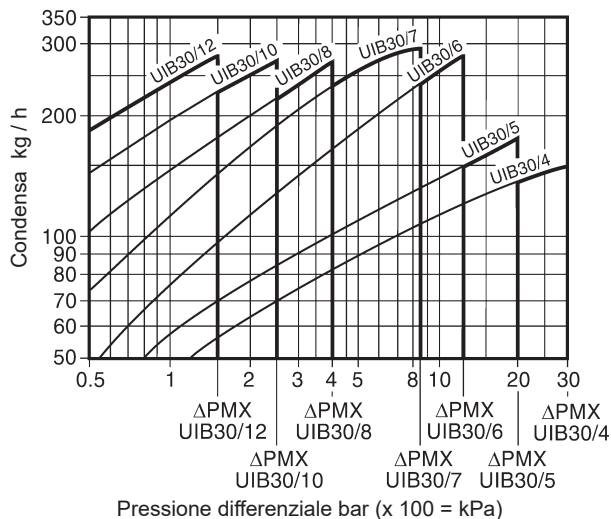


Portate di scarico

I valori delle portate di scarico riportati dai diagrammi sono riferiti alla temperatura di saturazione.

Lo scaricatore deve essere selezionato per prima cosa in base alla pressione differenziale più appropriata e non solo in base alla portata di scarico richiesta.

Esempio: per 80 kg/h di condensa con pressione massima di esercizio di 7 barg e differenziale di 6, dovrà essere utilizzato un UIB30/7 e non un UIB30/4.



Come ordinare

Lo scaricatore UIB30 è fornito in due parti:

	PC10HP	Attacchi standard
1. Il connettore orientabile	PC20	+ Con filtro a Y
	PC3_	+ 1 valvola ISO integrata
	PC4_	+ 2 valvole ISO integrate

2. Lo scaricatore UIB30 completo delle guarnizioni interna ed esterna e delle due viti di connessione.

Nota: qualsiasi esecuzione o dispositivo opzionale deve essere specificato al momento del conferimento dell'ordine.

Esempio di ordine:

N°1 connettore orientabile PC10HP da 1/2" con attacchi filettati NPT per uso su uno scaricatore di condensa sigillato a secchiello rovesciato mod. UIB30 / 4.

N°1 Scaricatore di condensa sigillato a secchiello rovesciato mod. UIB30 / 4, completo di guarnizioni e viti di fissaggio al connettore.

oppure

N°1 Scaricatore di condensa sigillato a secchiello rovesciato mod. UIB30 / 4, con attacco spurgo tappato da 1/2" NPT, completo di guarnizioni e viti di fissaggio al connettore.

Informazioni per la sicurezza, l'installazione e la manutenzione

Per informazioni dettagliate fare riferimento alle Istruzioni di installazione e manutenzione IM-P113-02 (3.345.5275.105) fornite unitamente agli apparecchi.

Nota d'installazione:

Il connettore può essere installato sia su tubazione orizzontale che verticale.

Smaltimento

Lo scaricatore UIB30 è realizzato in acciaio inossidabile ed è pertanto totalmente riciclabile. Non si ritiene che esista alcun pericolo ecologico derivante dallo smaltimento purché vengano prese le opportune precauzioni.

Ricambi

I componenti di ricambio disponibili sono indicati con linea continua nel disegno. Nessun altro particolare è fornibile come ricambio.

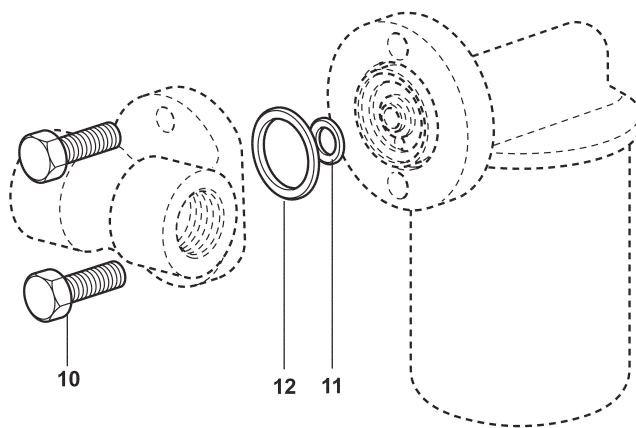
Ricambi disponibili

Set viti del connettore e guarnizioni **10, 11, 12**

Come ordinare i ricambi

Ordinare i ricambi usando sempre la descrizione fornita nella tabella e precisare il tipo di scaricatore.

Esempio: N°1 Set viti del connettore e guarnizioni per scaricatore a secchiello rovesciato sigillato Spirax Sarco UIB30.



Coppie di serraggio consigliate

Part.	Denominazione	o mm	N m
10	Viti connettore	9/16"	33