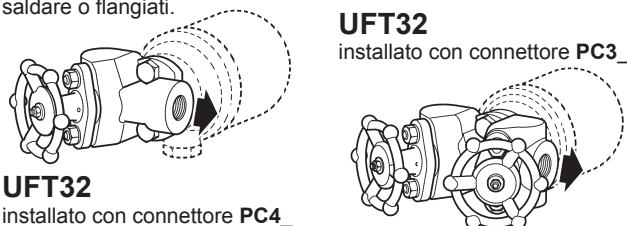


## Scaricatori di condensa sigillati a galleggiante UFT32 per impiego con connettori di linea

### Descrizione

L'UFT32 è uno scaricatore di condensa sigillato a galleggiante, privo di manutenzione, con corpo in acciaio inossidabile austenitico ed eliminatore d'aria automatico incorporato. L'UFT32 è stato progettato per pressioni differenziali del vapore fino a 32 bar.

Quando installato con l'apposito connettore, l'UFT32 può essere rimosso con estrema facilità, senza interrompere la tubazione e con tempi minimi di arresto del sistema e sostituzione dello scaricatore. I connettori di linea sono disponibili con attacchi filettati, a tasca a saldare o flangiati.



### UFT32

installato con connettore PC4\_

### Normative

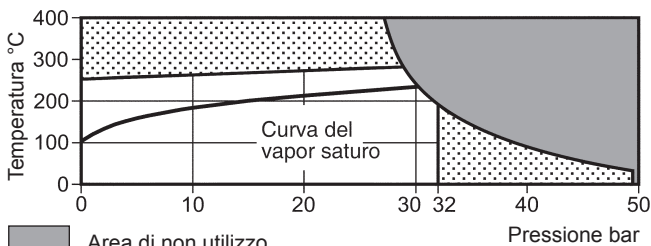
La saldatura corpo-coperchio è conforme alle norme ASME Sezione IX e BS/EN 288. Questi scaricatori sono conformi ai requisiti della Direttiva Europea per Apparecchiature in Pressione 2014/68/UE.

### Certificazioni

Gli scaricatori sono fornibili con il certificato dei materiali secondo EN 10204 3.1.

**Nota:** ogni eventuale esigenza di certificazione o collaudo deve essere definita al momento del conferimento dell'ordine.

### Limiti pressione/temperatura (ISO 6552)



### Limiti capsula sensibile

La capsula sensibile impiegata nell'UFT32 può essere utilizzata fino a 150°C di surriscaldamento a 0 bar o fino a 50°C di surriscaldamento a 32 bar.

Condizioni di progetto del corpo	PN50 (ASME 300)
PMA - Pressione massima ammissibile @ 38°C	50 bar
TMA - Temperatura massima ammissibile @ 28 bar	400°C
Temperatura minima ammissibile	-48°C
PMO - Pressione massima di esercizio per servizio con vapor saturo	30 bar
TMO - Temperatura massima di esercizio @ 29 bar	286°C
Temperatura minima di esercizio	0°C

**Nota:** per temperature inferiori, contattare i ns. uffici tecnico-commerciali

	4,5 bar	UFT32-4,5
	10 bar	UFT32-10
ΔPMX - differenziale massima	14 bar	UFT32-14
	21 bar	UFT32-21
	32 bar	UFT32-32

Progettati per una pressione massima di prova idraulica a freddo di 50 bar

**Nota:** il modello di connettore e il tipo di connessione adottati determinano i limiti massimi di esercizio di tutta l'apparecchiatura. Riferirsi alle specifiche tecniche menzionate al paragrafo 'Conessioni'.

### Conessioni

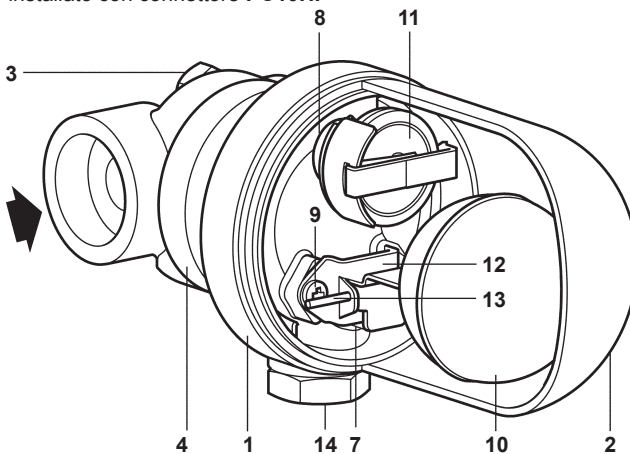
Gli scaricatori UFT32 possono essere installati su una vasta gamma di connettori tra cui:

<b>PC10HP</b>	Connettore dritto	ASME 600	TI-P128-10
<b>PC20</b>	Connettore con filtro a Y	ASME 300	TI-P128-15
<b>IPC21</b>	Connettore con filtro a Y e sensore Spiratec integrale	ASME 300	TI-P128-17
<b>PC3_</b>	Connettore con una valvola d'intercettazione a pistone	ASME 600	TI-P128-02
<b>PC4_</b>	Connettore con due valvole d'intercettazione a pistone	ASME 600	TI-P128-03
<b>STS17</b>	Stazione di drenaggio con connettore universale	TI-P178-01	

Per i dettagli sugli attacchi disponibili per ciascun connettore, consultare le specifiche tecniche di cui sopra.

### UFT32

installato con connettore PC10HP



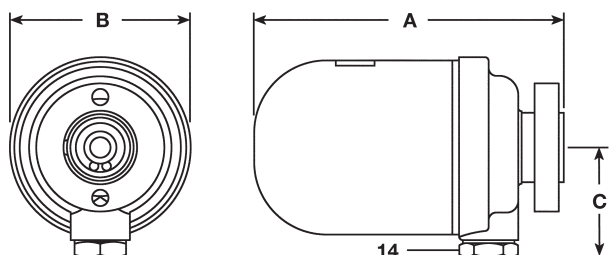
### Materiali

N°	Denominazione	Materiale	Designazione
1	Corpo	Acciaio inox austenitico	EN 10213-4 1.4308; ASTM A351 CF8
2	Coperchio	Acciaio inox austenitico	EN 10028-7 1.4301; ASTM A240 Gr. 304
3	Viti connettore	Acciaio	ASTM A193 B7
4	Flangia	Acciaio legato ELNP	A322 Gr. 4130
5	Guarnizione interna	Grafite/Acciaio inox (spirometallica)	AISI 316
* 6	Guarnizione esterna	Grafite/Acciaio inox (spirometallica)	AISI 316
7	Sede valvola di scarico	Acciaio inox	BS 970 431 S29
8	Guarnizione eliminatore aria	Acciaio inox	BS 1449 304 S11
9	Viti fissaggio valvola di scarico	Acciaio inox	BS 6105 CI A2-70
10	Galleggiante e leva	Acciaio inox	BS 1449 304 S16
11	Eliminatore d'aria	Acciaio inox	
12	Supporto perno	Acciaio inox	BS 1449 304 S16
13	Perno	Acciaio inox	
14	Tappo di scarico	Acciaio inox austenitico	EN 10088-3 1.4301; ASTM A479 304

\* **Nota:** i particolari 5 e 6 sono rappresentati nel disegno dei ricambi sul retro.

## Dimensioni in mm e pesi in kg (approssimati)

DN	A	B	C	Peso
UFT32	164	94	57	2,02



## Informazioni per la sicurezza, l'installazione e la manutenzione

Per istruzioni dettagliate far riferimento al manuale Istruzioni di installazione e manutenzione 3.346.5275.118 (IM-P146-01) fornito unitamente agli apparecchi.

### Nota per l'installazione:

Lo scaricatore UFT32 può essere installato su qualsiasi connettore di linea, ma deve essere posizionato su un piano orizzontale con il tappo di scarico (14) rivolto verso il basso. Vedere anche il manuale Istruzioni di installazione e manutenzione dei connettori di linea 3.336.5275.170 (IM-P128-11).

### Smaltimento

Questo prodotto è in acciaio inossidabile e pertanto totalmente riciclabile. Non si ritiene che esista un pericolo ecologico derivante dal suo smaltimento purché vengano prese le opportune precauzioni.

## Come specificare

Scaricatore di condensa Spirax Sarco sigillato a galleggiante UFT32, previsto per pressioni differenziali massime pari a 4,5, 10, 14, 21 o 32 bar. Lo scaricatore deve essere esente da manutenzione e previsto per il montaggio su una tubazione a mezzo di apposito connettore con due sole viti di unione, per permettere una semplice e rapida installazione od eventuale sostituzione.

## Come ordinare L'UFT32 è fornito in due parti:

1	Connettore di linea	PC10HP	per connessione alla linea
		PC20	per connessione alla linea + filtro a Y
		IPC21	per connessione alla linea + filtro a Y + sensore Spiratec
		PC3_	con una valvola ISO incorporata
		PC4_	con due valvole ISO incorporata
2	Stazione STS17	Stazione di drenaggio con connettore universale	
3	Scaricatore UFT32 completo di guarnizioni interna/esterna (opportunamente aggirate sulle loro sedi) e di due viti di fissaggio al connettore. Questi particolari verranno forniti in un'apposita confezione di sicurezza.		

**Nota:** ogni altra opzione disponibile deve essere definita al momento del conferimento dell'ordine.

### Esempio d'ordine:

N°1 connettore di linea DN20 PC10HP con connessioni a saldare a tasca.

### oppure:

N°1 stazione di drenaggio con connettore universale, connessioni a saldare a tasca DN20 STS17.

### e/o (se si sta ordinando il sostitutivo di un'unità preesistente):



N°1 scaricatore di condensa a galleggiante sigillato in acciaio inox UFT32-21.

### con

N°1 incamicatura per coibentazione di UFT32.

**Nota bene:** i ricambi descritti devono essere forniti completi di viti di connessione e guarnizioni.

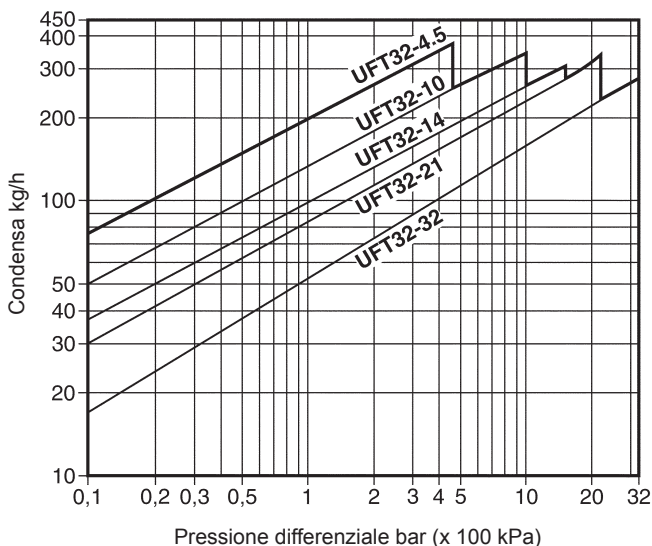
## Coppie di serraggio consigliate

Particolare	 $\varnothing$ mm	 Nm
3 Viti connettore	9/16" A/F	33

## Portate di scarico (conformità con ISO 7842)

I valori delle portate di scarico riportate dal diagramma sono riferiti alla temperatura di saturazione. Nel caso di funzionamento con condense sottoraffreddate, l'eliminatore d'aria termostatico garantisce un incremento sensibile della portata. All'avviamento, quando la condensa è a bassa temperatura, l'eliminatore d'aria è aperto e assicura una portata supplementare in aggiunta a quella della valvola principale. Questo incremento corrisponde ad almeno il 100% della portata ad alta temperatura.

**Esempio:** la portata di scarico in esercizio (a caldo) di uno scaricatore UFT32-10 a una pressione differenziale di 5 bar è 195 kg/h, mentre la portata all'avviamento a freddo sarà almeno pari a 390 kg/h.



## Ricambi

L'UFT32 è uno scaricatore sigillato esente da manutenzione, per cui non sono disponibili parti di ricambio interne. I ricambi disponibili sono indicati con linea continua nel disegno. Nessun altro particolare rappresentato con linea tratteggiata è fornibile come ricambio.

### Ricambi disponibili

Viti del connettore (2 pezzi)	3
Scaricatore UFT32 completo di guarnizioni e viti del connettore (3)	

### Come ordinare i ricambi

Ordinare i ricambi usando sempre la descrizione fornita nella tabella e precisare il modello e il campo di pressione dello scaricatore.

**Esempio:** N° 2 viti del connettore per scaricatore di condensa Spirax Sarco sigillato a galleggiante UFT32-4,5.

**UFT32**  
Gruppo scaricatore e guarnizioni

