

Eliminatori automatici d'aria e gas per circuiti idronici AE36 e AE36A

Descrizione

La serie degli eliminatori d'aria e di gas AE36 è prevista per l'installazione su circuiti prevalentemente di acqua calda e fredda. Corpo e coperchio sono realizzati in acciaio inossidabile austenitico serie 316L. Otturatore a tenuta soffice EPDM).

Normative

Questi apparecchi sono conformi ai requisiti della Direttiva Europea per Apparecchiature in Pressione 2014/68/UE.

Certificazioni

Gli eliminatori d'aria serie AE36 sono fornibili con un "Typical Test Report" (rapporto rappresentativo delle prove effettuate) redatto dal costruttore. **Nota:** ogni eventuale esigenza di certificazione o collaudo deve essere definita in sede d'ordine.

Versioni

AE36 Tenuta soffice in EPDM (versione standard)

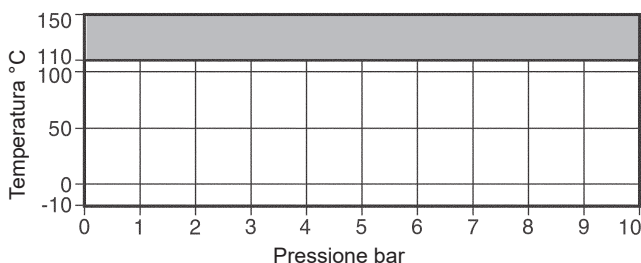
AE36A Tenuta soffice e valvola di ritegno incorporata

Attacchi e diametri nominali

Ingresso ½" femmina gas (standard) o NPT

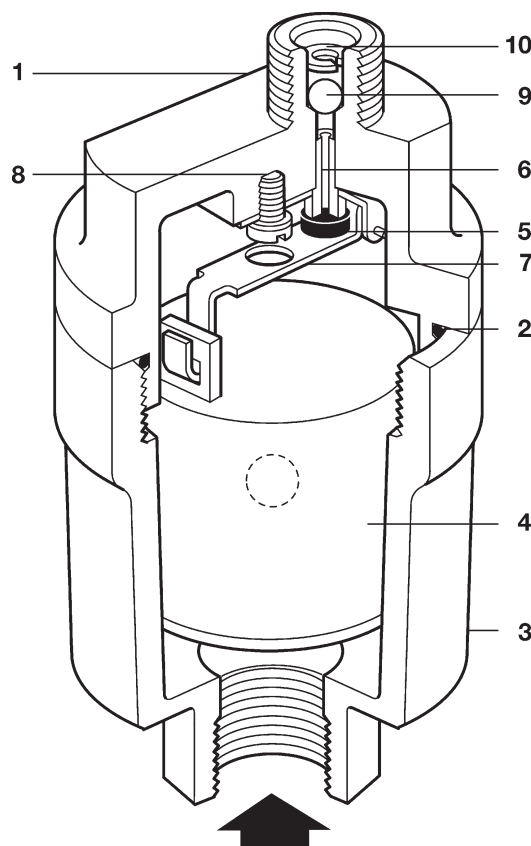
Uscita ¼" maschio gas (standard) o NPT

Limite pressione / temperatura



Area di non utilizzo per possibilità di danneggiamento di componenti interni

Condizioni di progetto del corpo		PN 10
PMA - Pressione massima ammissibile	10 bar g @ 150°C	
TMA - Temperatura massima ammissibile	150°C @ 10 bar g	
Temperatura minima ammissibile	-10°C	
PMO - Pressione massima di esercizio	10 bar g @ 110°C	
TMO - Temperatura massima di esercizio	110°C @ 10 bar g	
Temperatura minima di esercizio	-10°C	
ΔPMX - Pressione differenziale massima	8 bar g	
Progettati per una pressione di prova idraulica a freddo di 15 bar g		
Massa volumica minima del liquido	0,926 kg/dm ³	

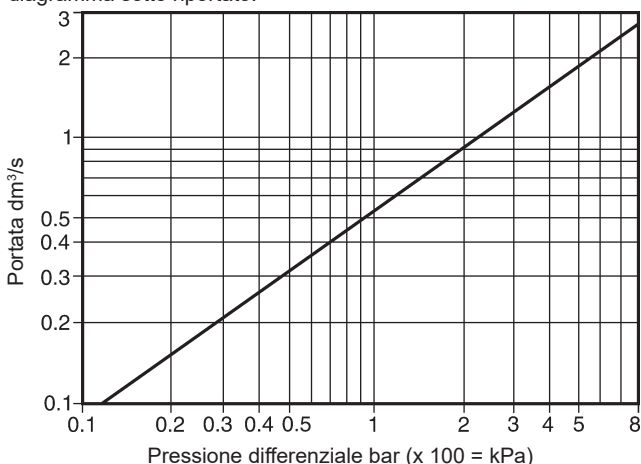


Materiali

N°	Denominazione	Materiale	Designazione
1	Coperchio	Acciaio inox austenitico AISI 316L	ASTM A351 CF3M
2	"O" ring del coperchio	Viton 75 verde	
3	Corpo	Acciaio inox austenitico AISI 316L	ASTM A351 CF3M
4	Galleggiante	Copolimero e acciaio inox	
5	Otturatore	EPDM	
6	Sede di scarico	Acciaio inox	BS 970 431 S29
7	Gruppo leva supportino	Acciaio inox	BS 1449 304 S11
8	Vite	Acciaio inox	BS 4183 18/8
9	Sfera valvola di ritegno (solo per AE 36A)	Acciaio inox	AISI 440 B
10	Anello Segger	Acciaio inox	BS 970 302 S25

Portate di scarico

Le portate di scarico all'atmosfera per aria a 16°C sono indicate dal diagramma sotto riportato.



Per temperature dell'aria diverse da 16°C la portata di scarico indicata dal grafico deve essere corretta utilizzando la formula di seguito riportata:

$$Q_{at} = Q_{gf} \frac{289}{273 + t} \text{ dove:}$$

Q_{at} = portata attuale

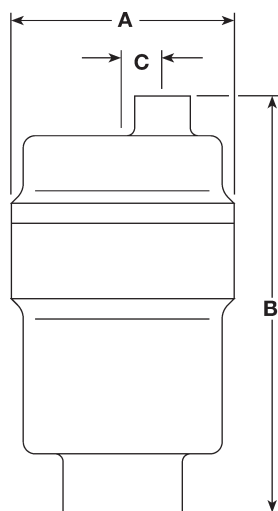
Q_{gf} = portata rilevata dal grafico

t = temperatura attuale in °C

Si assumerà la temperatura attuale dell'aria uguale alla temperatura dell'acqua del circuito.

Dimensioni in mm e pesi in kg (approssimati)

Modello	A	B	C	Peso
AE36	56	105	10	0,7
AE36A	56	105	10	0,7



Come ordinare

Esempio: Eliminatorio d'aria automatico Spirax Sarco tipo AE36A con valvola di ritegno incorporata ed attacchi filettati gas DN 1/2" x 1/4". Costruzione con corpo e coperchio in acciaio inossidabile austenitico.

Informazioni per la sicurezza, l'installazione e la manutenzione

Per istruzioni dettagliate fare riferimento al manuale Istruzioni di installazione e manutenzione IM-P017-03 (3.348.5275.162) fornito unitamente agli apparecchi.

Nota per l'installazione:

L'eliminatorio d'aria AE36 deve essere installato verticalmente con la connessione d'ingresso nella parte bassa. Si raccomanda di convogliare la connessione d'uscita, mediante apposito tubetto, verso un opportuno punto di drenaggio.

Ricambi

Le parti di ricambio disponibili sono indicate con linea continua nel disegno e sono disponibili secondo i raggruppamenti di tabella. Nessun altro particolare rappresentato con linea tratteggiata è fornibile come ricambio.

Ricambi disponibili

Gruppo di manutenzione comprendente: **2, 4, 5, 9, 10**
Otturatore, galleggiante, 'O' ring coperchio, sfera valvola ritegno, anello Segger

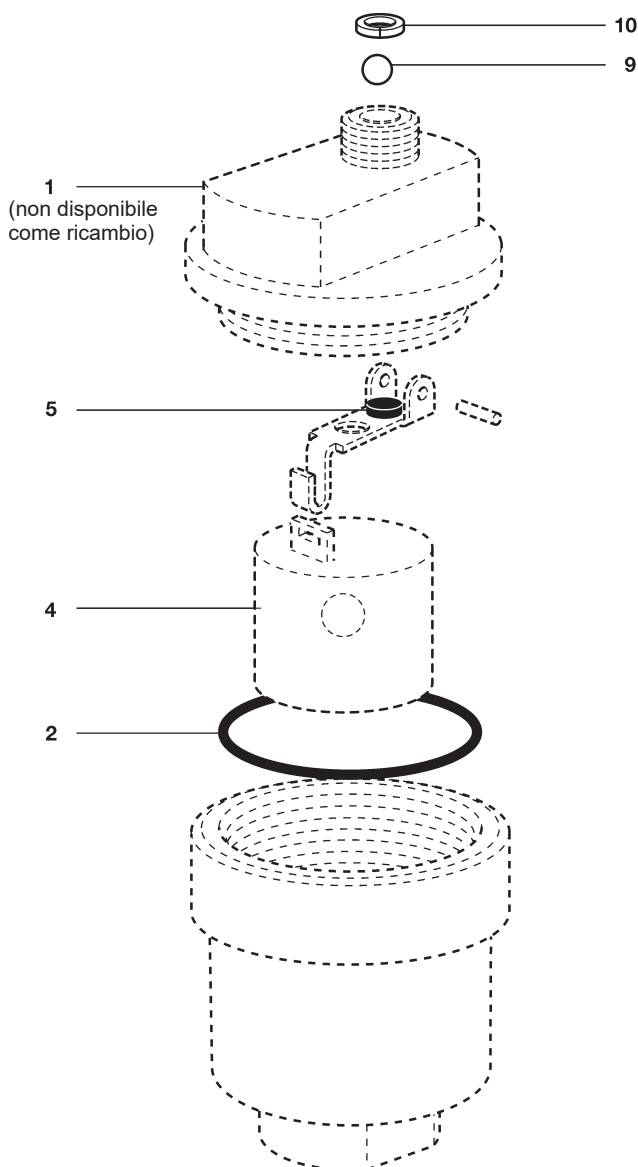
Nota importante

Dovendo effettuare manutenzioni a modelli precedenti denominati AE36CV ed installati su impianti con pressioni oltre il campo di lavoro 3 - 8 bar, non si potranno utilizzare i ricambi dell'attuale tipo AE36A, ma occorrerà procurarsi i ricambi per il tipo specifico.

Come ordinare i ricambi

Ordinare i ricambi usando sempre la descrizione fornita nella tabella e precisare il tipo di eliminatore d'aria ed il diametro di passaggio.

Esempio: n° 1 gruppo di manutenzione per eliminatore d'aria automatico Spirax Sarco AE36ADN 1/2" con valvola di ritegno incorporata.



Coppie di serraggio consigliate

Particolare	o mm	N m
1	30	10 - 12
8	Testa cilindrica M4 x 6	2,5 - 2,8