

spirax sarco

TI-P157-19
ST Ed. 5.1 IT - 2016

Valvola miscelatrice Vapore / Acqua Thermocirc

Descrizione

La valvola di miscelazione vapore / acqua tipo Thermocirc viene utilizzata per la preparazione di acqua calda mediante la miscelazione diretta di vapore e di acqua fredda. Impiego tipico è l'installazione su vasche effettuando il loro riscaldamento e inducendo una attiva ricircolazione.

La temperatura è controllata da un apposito elemento termostatico e la taratura del valore di regolazione viene effettuata mediante la rotazione dell'apposito dispositivo.

Normative

Questi apparecchi sono conformi ai requisiti della Direttiva Europea per Apparecchiature in Pressione 2014/68/UE.

Certificazioni

Le valvole Thermocirc sono fornibili con certificato dei materiali secondo EN 10204 2.2.

Nota: ogni eventuale esigenza di certificazione o collaudo deve essere definita in sede d'ordine.

Attacchi

- Filettati femmina UNI-ISO 7/1 Rp (gas) standard
- Filettati femmina ANSI B1.20.1 NPT

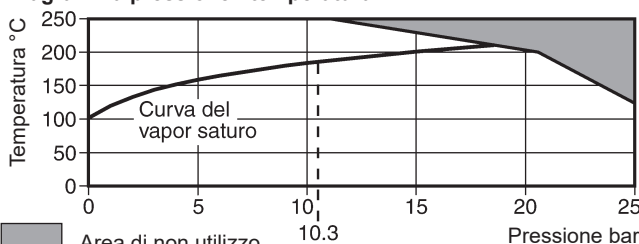
Diametri nominali

- DN 1/2"

Condizioni limite di utilizzo

Condizioni di progetto del corpo	PN 25
PMA - Pressione massima ammissibile	25 bar
TMA - Temperatura massima ammissibile	260°C
PMO - Pressione massima di esercizio	10,3 bar
TMO - Temperatura massima di esercizio	250°C
Campo di regolazione	da 49°C a 82°C
Progettate per una pressione di prova idraulica a freddo di	38 bar

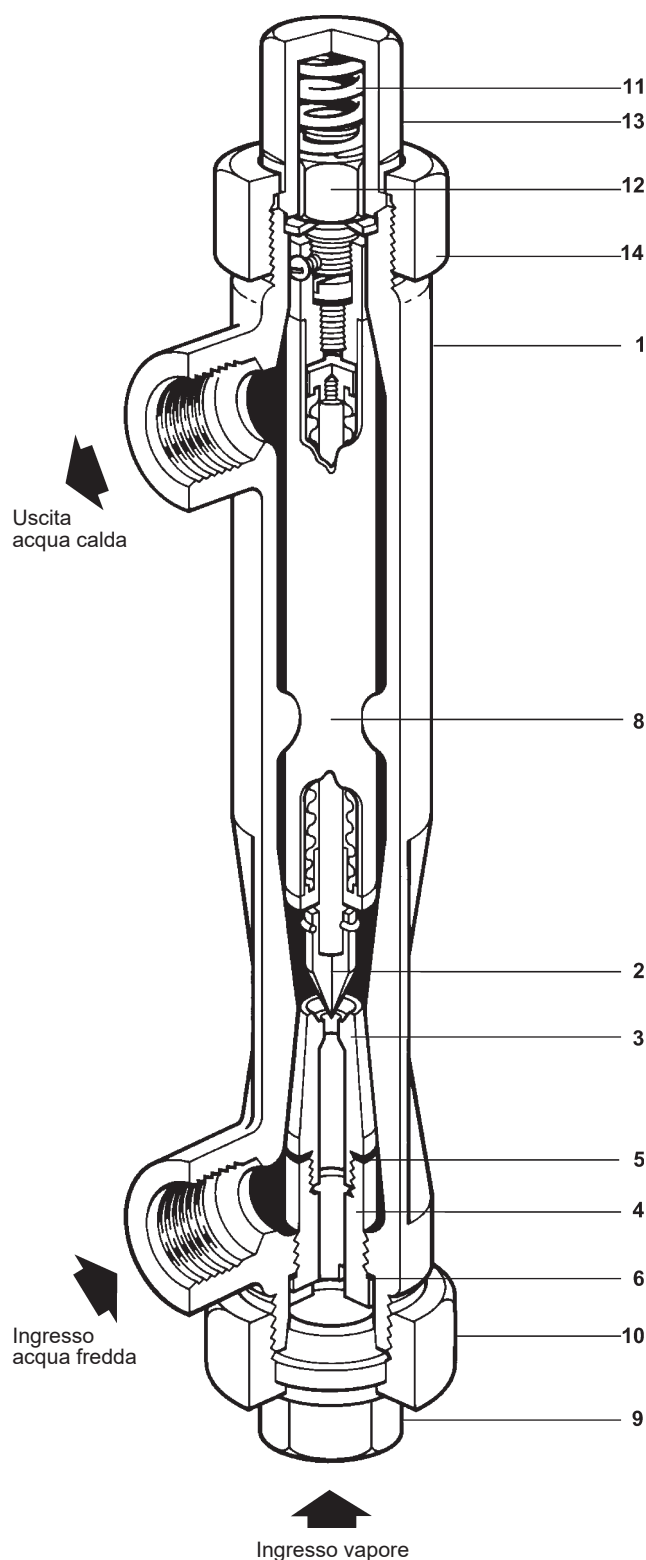
Diagramma pressione - temperatura



* PMO Pressione massima del vapore di alimentazione

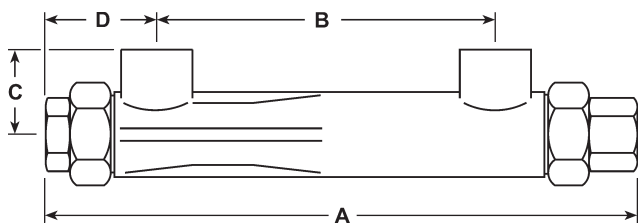
Materiali

N°	Denominazione	Materiale	Designazione
1	Corpo	Legia di rame (LG2)	BS EN 1982 CC491K
2	Otturatore	Acciaio inox	BS 970 431 S29
3	Sede	Acciaio inox	BS 970 431 S29
4	Supporto della sede	Ottone	BS 2874 CZ121
5	Guarnizione della sede	Rame	BS 2870 C102
6	Guarnizione del supporto sede	Rame	BS 2870 C102
8	Elemento termostatico	Ottone e bronzo fosforoso	BS 2874 CZ108 BS 2874 PB102
9	Nipplo	Ottone	BS EN 12165 CW617N
10	Dado	Ottone	BS EN 12165 CW617N
11	Molla	Acciaio inox	BS 2056 302 S26
12	Dado dell'elemento t.	Ottone	BS EN 12165 CW617N
13	Dado di regolazione	Ottone	BS EN 12165 CW617N
14	Dado di bloccaggio	Ottone	BS EN 12165 CW617N



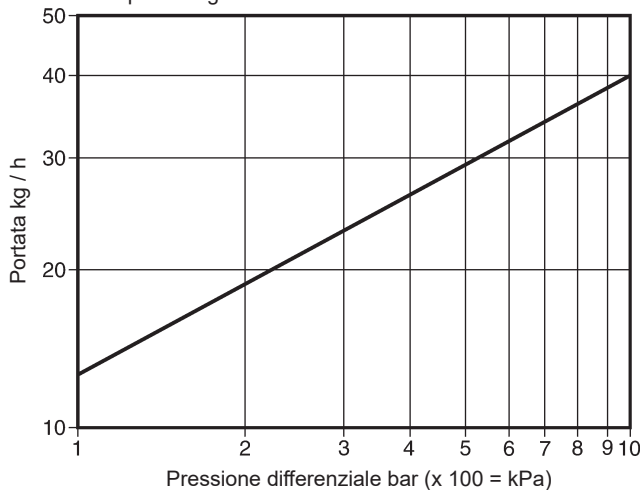
Dimensioni in mm e pesi in kg (approssimati)

DN	A	B	C	D	Peso
1/2"	270	152	40	50	1,5



Portate

Portate di vapore erogato



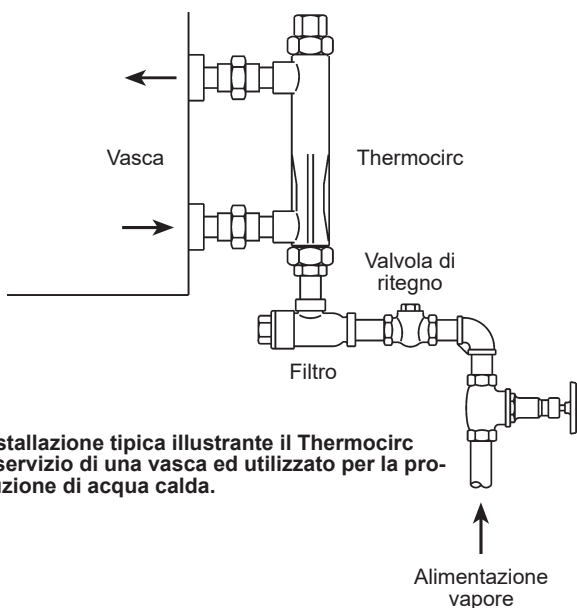
Come specificare

Valvola miscelatrice vapore / acqua Spirax Sarco tipo Thermocirc; corpo in lega di rame (LG2) e dispositivo termostatico di regolazione. Connessioni filettate DN 1/2".

Informazioni per la sicurezza, l'installazione e la manutenzione

Per istruzioni dettagliate fare riferimento al manuale Istruzioni di installazione e manutenzione IM-P157-36 (Fl.w) fornito unitamente agli apparecchi.

Nota per l'installazione: sulla linea del vapore, prima dell'ingresso al Thermocirc, installare sempre, oltre alla valvola di intercettazione, anche un filtro ed una valvola di ritegno come indicato nello schema.



Installazione tipica illustrante il Thermocirc a servizio di una vasca ed utilizzato per la produzione di acqua calda.

Smaltimento

Questo prodotto è riciclabile: non si ritiene che esista un pericolo ecologico derivante dal suo smaltimento purché vengano prese le opportune precauzioni.

Ricambi

I ricambi sono indicati con linea continua nel disegno e sono disponibili secondo i raggruppamenti di tabella. Nessun altro particolare rappresentato con linea tratteggiata è fornibile come ricambio.

Ricambi disponibili

Gruppo elemento termostatico **3, 4, 5, 6, 8, 11, 12**

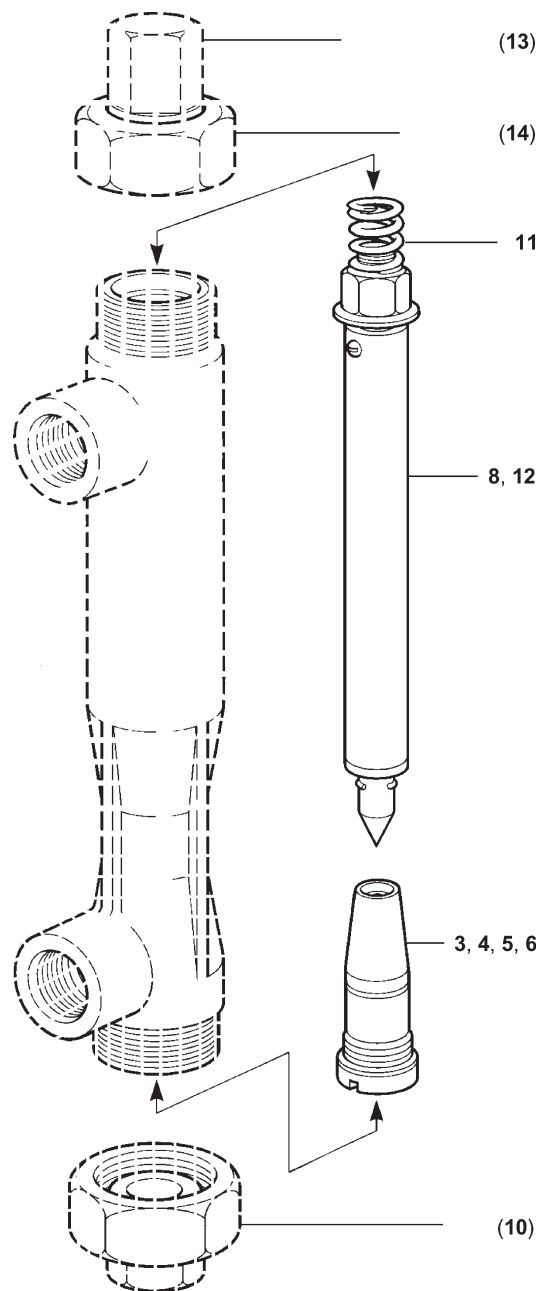
Come ordinare i ricambi

Ordinare i ricambi usando sempre la descrizione fornita nella tabella e precisare il tipo di apparecchio ed il diametro delle connessioni.

Esempio: Gruppo elemento termostatico per valvola di miscela vapore / acqua Spirax Sarco tipo Thermocirc con connessioni DN 1/2".

Come installare i ricambi

Per istruzioni dettagliate fare riferimento al manuale Istruzioni di installazione e manutenzione IM-P157-36 (Fl.w) fornito unitamente agli apparecchi.



Coppie di serraggio consigliate

Rif.	Particolare	Ø mm	N m
3	Sede		30 - 35
10	Dado connessione	1 ¹⁵ / ₃₂ "	80 - 85
14	Dado bloccaggio	1 ¹⁵ / ₃₂ "	80 - 85