

Scaricatori di condensa Termodinamici TD42A

Descrizione

Gli scaricatori di condensa termodinamici TD42A sono unità manutenzione per uso in sistemi con sfiato d'aria difficoltoso; sono dotati di disco antibloccaggio che previene l'eventuale formazione di involi o sacche d'aria a monte.

Normative

Questi dispositivi sono pienamente conformi ai requisiti dalla Direttiva Europea per Apparecchiature in Pressione 2014/68/UE.

Certificazioni

Gli scaricatori di condensa termodinamici sono fornibili con un "Typical Test Report" (Rapporto Rappresentativo delle Prove Effettuate) redatto dal costruttore.

Nota: ogni eventuale esigenza di certificazione o collaudo deve essere definita in sede d'ordine.

Attacchi e diametri nominali

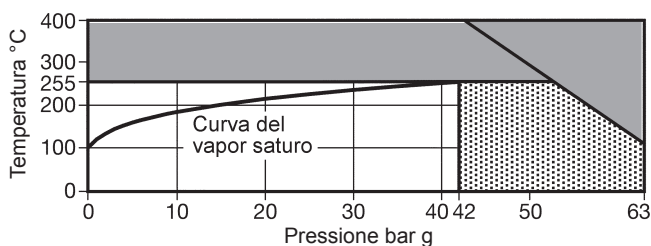
Attacchi filettati femmina 3/8", 1/2" LC - a bassa capacità di scarico
Filettati femmina BSP, BSP (BS 21 parallelo) e NPT.

Esecuzioni opzionali

Coperchio isolante - dotazione che protegge lo scaricatore da eccessive perdite termiche causate da condizioni ambientali avverse: bassa temperatura, venti, piogge, ecc.

Valvola di spurgo integrata - valvola tipo BDV1 o BDV2 montabile sul coperchio del filtro per un rapido flussaggio dell'elemento filtrante; in alternativa è possibile predisporre il coperchio del filtro con foro tappato e filettato da 3/8" BSP (gas) o NPT.

Limiti pressione/temperatura



Area di **non** utilizzo

Prestazioni ottimali dell'apparecchio ottenibili quando la PMO non eccede i 42 bar g.

Condizioni di progetto del corpo PN63

PMA - Pressione massima ammissibile 63 bar g @ 100°C

TMA - Temperatura massima ammissibile 400°C @ 42 bar g

Temperatura minima ammissibile -10°C

PMO - Pressione massima d'esercizio 42 bar g raccomandati

TMO - Temperatura massima d'esercizio 255°C

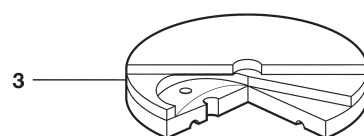
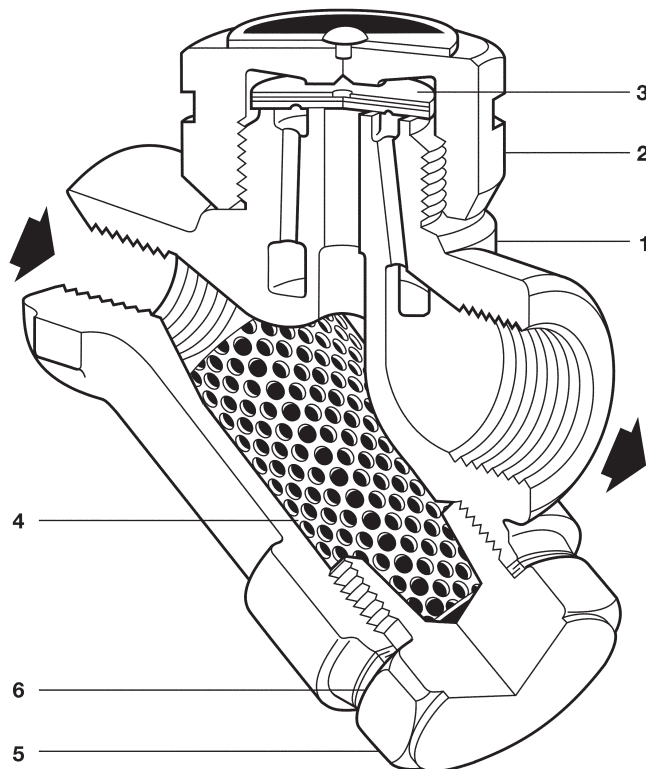
Temperatura minima di esercizio 0°C

Nota: per temperature inferiori, contattare i ns. uffici tecnico-commerciali

La contropressione massima non deve mai superare l'80% della pressione in entrata in qualsiasi condizione operativa, in caso contrario lo scaricatore non può chiudersi.

ΔPMX Pressione differenziale massima per funzionamento soddisfacente 0,8 bar g

Progettati per una pressione massima di prova idraulica a freddo di 95 bar g

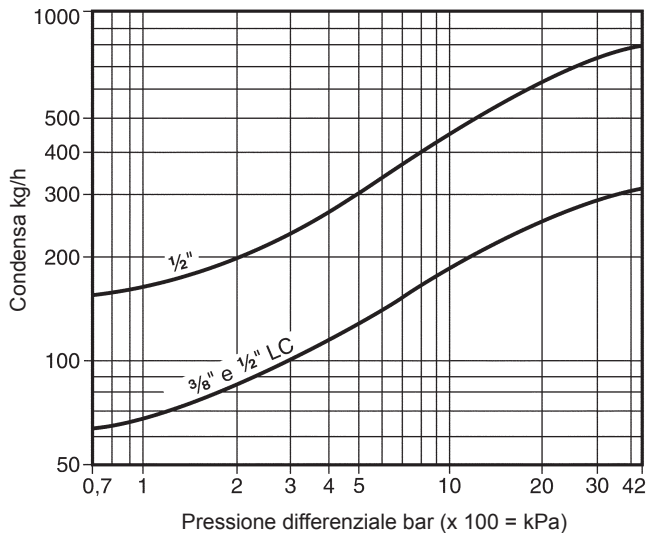


Disco anti-bloccaggio/invaso d'aria

Materiali

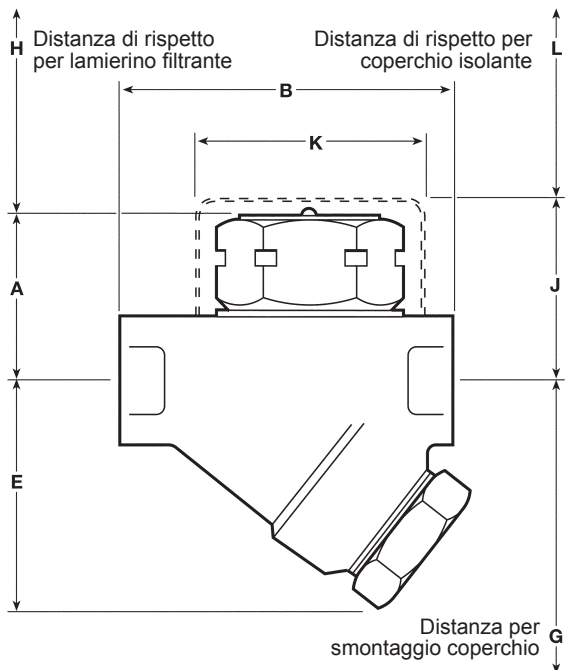
N°	Denominazione	Materiale	Designazione
1	Corpo	Acciaio inox	ASTM A743 Gr. CA 40 F
2	Coperchio	Acciaio inox	AISI 416
3	Disco otturatore	Acciaio inox bimetallico	BS 1449 420 S45
4	Lamierino filtrante	Acciaio inox	BS 1449 304 S16
5	Tappo del filtro	Acciaio inox	AISI 416
6	Guarnizione del filtro	Acciaio inox	BS 1449 304 S16
7	Coperchio isolante (opzionale)	Alluminio	

Portate di scarico



Dimensioni in mm e pesi in kg (approssimati)

Dimensioni	A	B	E	G	H	J	K	L	Pesi
3/8"	41	78	55	85	41	57	57	38	0,75
1/2" LC	41	78	55	85	41	57	57	38	0,75
1/2"	41	78	55	85	41	57	57	38	0,80



Informazioni per la sicurezza, l'installazione e la manutenzione

Per istruzioni dettagliate far riferimento alle Istruzioni di installazione e manutenzione (IM-P068-24) fornite unitamente agli apparecchi.

Nota per l'installazione:

Lo scaricatore TD42A deve essere installato con la capsula posta su in piano orizzontale e il coperchio rivolto verso l'alto. Si raccomanda di montare una valvola di ritegno (non-ritorno) nel caso di scarico della condensa entro linee di ritorno in cui esista la possibilità di contropressione. In caso di scarico della condensa in atmosfera si consiglia il montaggio di un diffusore.

Per consentire l'effettuazione in sicurezza della manutenzione e la eventuale sostituzione del filtro o dello scaricatore, è opportuno prevedere l'installazione di opportune valvole di intercettazione a monte e a valle dello scaricatore.

Smaltimento

Questi prodotti sono riciclabili: non si ritiene che esista un pericolo ecologico derivante dal loro smaltimento, purché vengano prese le opportune precauzioni.

Come ordinare

Esempio: N°1 scaricatore di condensa termodinamico TD42A Spirax Sarco DN 1/2" con attacchi filettati femmina BSP.

Ricambi

I ricambi disponibili sono quelli raffigurati con la linea continua. Le parti raffigurate con la linea tratteggiata non sono disponibili come ricambi.

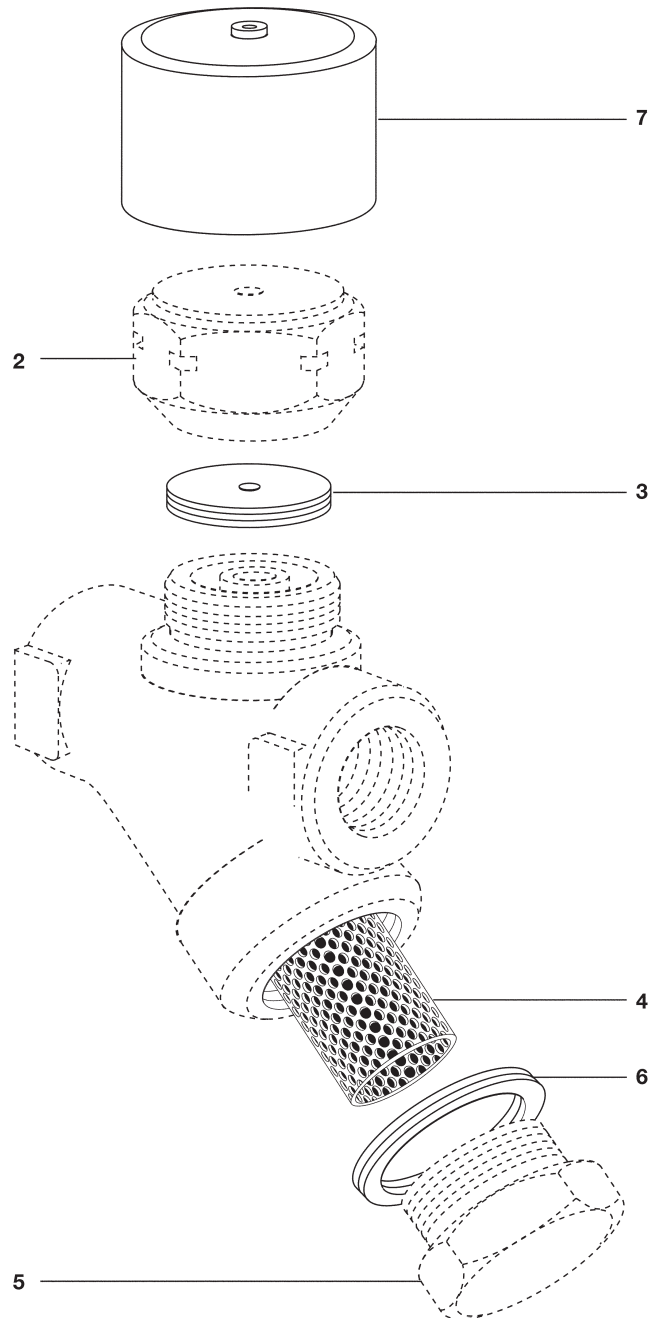
Ricambi disponibili

Disco otturatore e lamierino filtrante	3, 4
Lamierino filtrante e guarnizione	4, 6
Guarnizione tappo del filtro (confezione da 3 pezzi)	6
Coperchio isolante	7

Come ordinare i ricambi

Ordinare i ricambi usando sempre la descrizione fornita nella tabella intitolata "Ricambi disponibili" e precisare il tipo di apparecchio e il diametro nominale.

Esempio: N°1 Lamierino filtrante e guarnizione per scaricatore di condensa termodinamico TD42 LC Spirax Sarco DN 1/2".



Coppie di serraggio consigliate

Rif.	Particolare	Ø mm	Nm
2	(3/8" - 1/2" LC)	36	135 - 150
	(1/2")	41	180 - 200
5		32 M28	170 - 190