

Scaricatori di condensa termodinamici TD259 e TD259A

Descrizione

Gli scaricatori termodinamici TD259 sono di tipo manutenzionabile e previsti per servire utenze a basse portate come ad esempio sistemi di tracciamento o drenaggio di piccole utenze; è disponibile la versione specificamente adatta per applicazioni intermittenti e/o per la messa in servizio rapida, o sensibile presenza d'acqua o gas incondensabili, denominata TD259A.

Normative

Questi scaricatori sono conformi ai requisiti della Direttiva Europea per Apparecchiature in Pressione 2014/68/UE.

Certificazioni

Gli scaricatori sono fornibili, corredati di "Dichiarazione di conformità e descrizione prodotto".

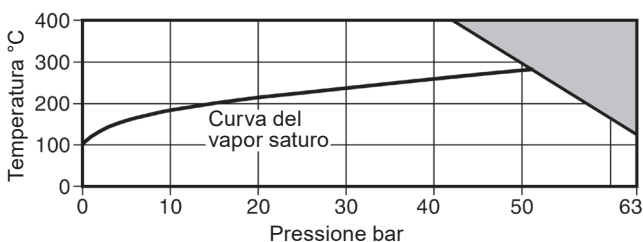
Nota: Ogni eventuale esigenza di certificazione o collaudo deve essere definita al momento del conferimento dell'ordine.

Attacchi e diametri nominali

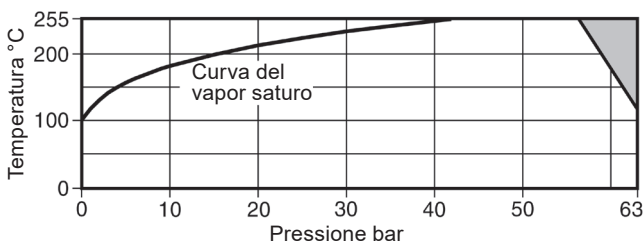
DN 1/4" filettati BSP o NPT

Diagrammi pressione/temperatura

TD259



TD259A



Area di non utilizzo

Condizioni di progetto del corpo	PN 63
PMA - Pressione massima ammissibile	63 bar @ 120°C
TMA - Temperatura massima ammissibile	TD259 400°C
	TD259A 255°C
Temperatura minima ammissibile	0°C
PMO - Pressione massima di esercizio	42 bar
TMO - Temperatura massima di esercizio	TD259 400°C @ 42 bar
	TD259A 255°C @ 56 bar
Temperatura minima di esercizio	0°C

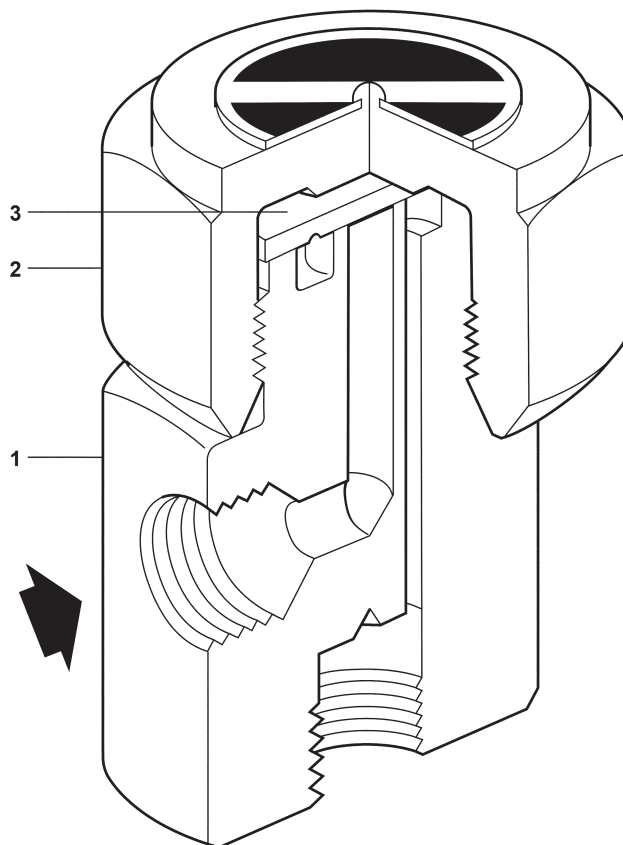
Nota: per temperature d'esercizio inferiori consultare i ns. uffici tecnici

Pressione differenziale minima per un corretto funzionamento 0,25 bar

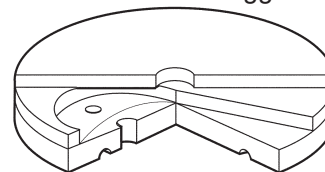
Contropressione max. di esercizio, rispetto la pressione PMOB - a monte, che non deve essere superata per assicurare la regolare chiusura dello scaricatore di condensa 80%

ΔPMX - Pressione differenziale massima limitata alla PMO

Progettati per una pressione max. di prova idraulica a freddo di 95 bar



TD259A
disco antibloccaggio

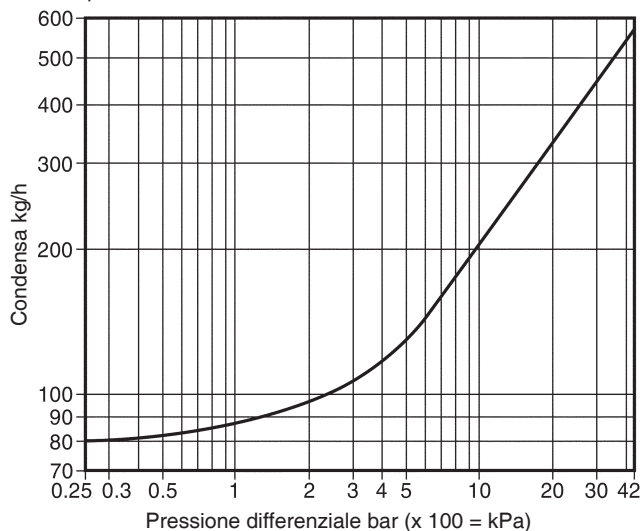


Materiali

N°	Denominazione	Materiale	Designazione
1	Corpo	Acciaio inox	AISI 420
2	Coperchio	Acciaio inox	AISI 416
3	Disco otturatore	Acciaio inox	BS 1449 420 S45

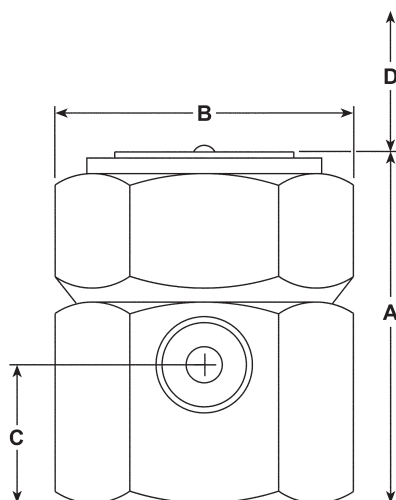
Portate di scarico

I valori delle portate di scarico riportati dal diagramma sono riferiti alla temperatura di saturazione.



Dimensioni (approssimate in mm) e pesi in kg

DN	A	B	C	D	Peso
1/4"	54,5	42	22	40	0,36



Informazioni per la sicurezza, l'installazione e la manutenzione

Per istruzioni dettagliate fare riferimento al manuale Istruzioni di installazione e manutenzione IM-P068-31 (3.336.5275.110) fornito unitamente agli apparecchi.

Nota per l'installazione

Lo scaricatore deve essere installato in posizione preferibilmente orizzontale anche se il posizionamento in altre posizioni è comunque possibile.

Come ordinare

Esempio: N° 1 Scaricatore termodinamico TD259A Spirax Sarco DN 1/4" e attacchi filettati femmina BSP

Ricambi

I ricambi sono indicati con linea continua nel disegno e sono disponibili secondo i raggruppamenti di tabella. Nessun altro particolare, rappresentato con linea tratteggiata è fornibile come ricambio.

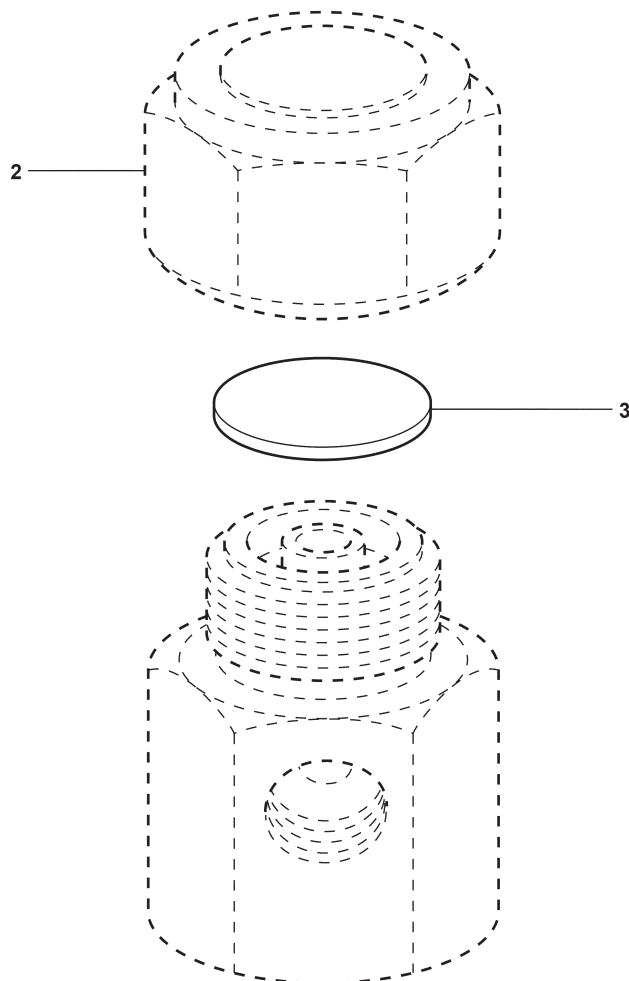
Ricambi disponibili

Disco otturatore (confezione da 3 pezzi)	3
--	---

Come ordinare i ricambi

Ordinare i ricambi usando sempre la descrizione fornita nella tabella e precisare il tipo di scaricatore ed il diametro delle connessioni.

Esempio: 1 Confezione Disco otturatore per scaricatore termodinamico Spirax Sarco TD 259A DN 1/4".



Informazioni per la sicurezza, l'installazione e la manutenzione

Per istruzioni dettagliate fare riferimento al manuale Istruzioni di installazione e manutenzione IM-P068-31 (3.336.5275.110) fornito unitamente agli apparecchi.

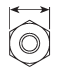

Nota per l'installazione

Lo scaricatore deve essere installato in posizione preferibilmente orizzontale anche se il posizionamento in altre posizioni è comunque possibile.

Come ordinare

Esempio: N° 1 Scaricatore termodinamico TD259A Spirax Sarco DN 1/4" e attacchi filettati femmina BSP

Coppie di serraggio consigliate

Particolare	  mm 	N m
2 Coperchio	36 A/F	135-150