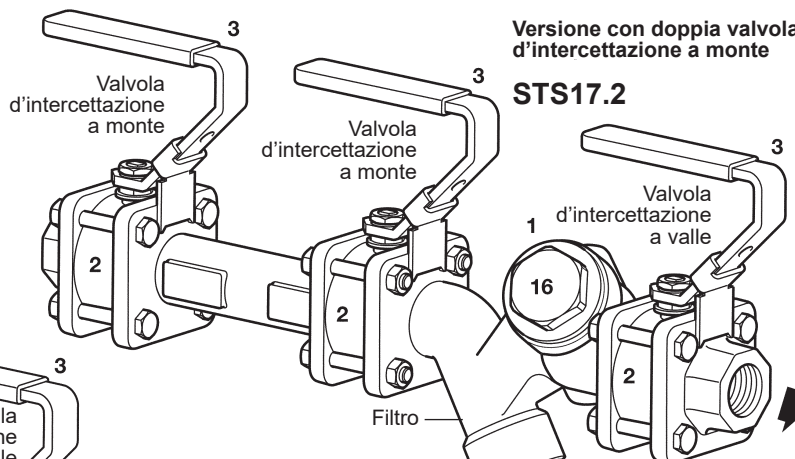
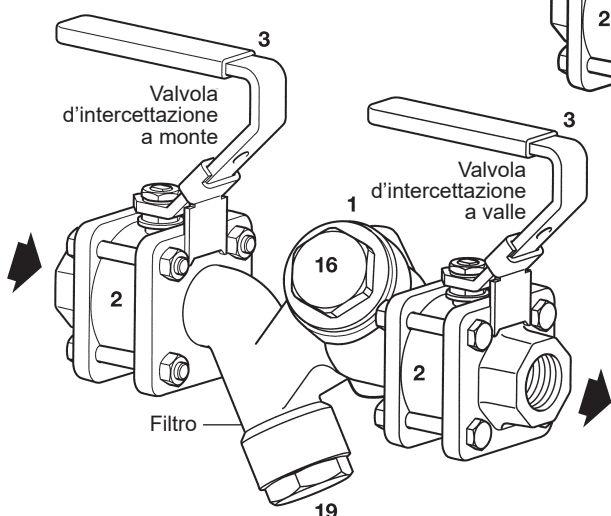


## Stazione di drenaggio condense compatta STS17.2

Versione con valvola  
d'intercettazione  
singola a monte

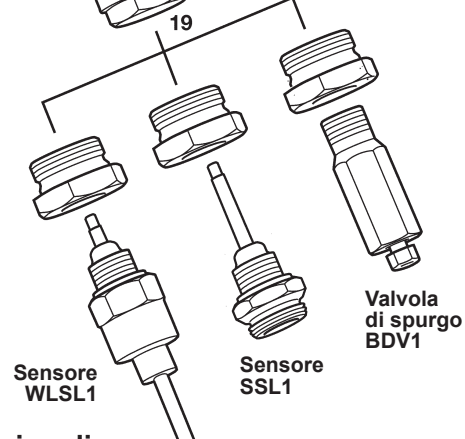
STS17.2



Versione con doppia valvola  
d'intercettazione a monte

STS17.2

Opzionale



### Descrizione

La stazione compatta STS17.2 per scaricatori di condensa è un sistema completo, già pronto per il montaggio in linea e comprende le valvole d'intercettazione a valle e a monte (2), il corpo valvola a innesto rapido dotato di filtro (1) e il tappo cieco della valvola di ritegno (16).

### Modelli disponibili

Il modello STS17.2 è disponibile nelle versioni con valvola d'intercettazione a monte singola o doppia. La stazione per scaricatori di condensa STS17.2 utilizza la tecnologia Spirax Sarco per innesto rapido, che consente interventi di manutenzione molto veloci. Gli scaricatori di condensa con attacco girevole descritti di seguito (venduti separatamente) sono utilizzabili con questi sistemi di connessione in linea per renderli adattabili a qualsiasi applicazione:

- Scaricatori di condensa termodinamici **UTD30** e **UTD52**
- Scaricatori di condensa a pressione bilanciata **UBP32**
- Scaricatori di condensa bimetallici **USM21** e **USM32**
- Scaricatori di condensa a galleggiante **UFT32**
- Scaricatori di condensa a secchiello rovesciato **UIB30** e **UIB30H**

### Normative

Questi dispositivi sono pienamente conformi ai requisiti della Direttiva Europea per Apparecchiature in Pressione 2014/68/UE.

### Certificazioni

Questi dispositivi sono fornibili con la certificazione EN 10204 3.1.

**Nota:** tutte le richieste di certificazione/ispezione devono essere specificate e concordate al conferimento dell'ordine. Per altre certificazioni, se necessario contattare i nostri uffici tecnico-amministrativi.

### Diametri nominali e connessioni al processo

- Attacchi filettati da 1/2", 3/4" e 1" GAS, NPT o da saldare a tasca.
- Attacchi flangiati ASME 150 e ASME 300 da 1/2", 3/4" e 1".
- Attacchi flangiati DN15, DN20 e DN25, EN 1092 PN40.

### Esecuzioni opzionali

Per il monitoraggio del funzionamento dello scaricatore sono fornibili, come esecuzioni opzionali, i **sensori modello SSL1** (solo per fughe di vapore) o **WLSL1** (per rilevare allagamenti), da impiegare con R1C o **WLSL1 con DIODI**, per uso con R16C.

**Valvola di spurgo BDV1**, utilizzabile anche per il mantenimento del filtro pulito durante il funzionamento. Intervenire sulla valvola di spurgo BDV1 con la dovuta cautela poiché lo scarico può presentare temperatura elevata. Attenzione: nel caso in cui la stazione STS17.2 viene installata in un'applicazione verticale, non è possibile impiegare i sensori opzionali Spiratec SSL1 e WLSL1. E' comunque possibile installare un sensore ad uno scaricatore di condensa UTD30 (quando presente).

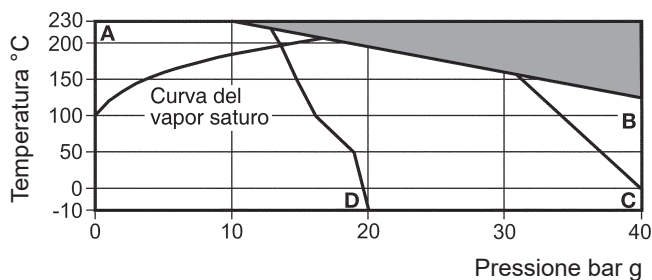
**Kit per conversione** in stazione con doppia valvola di intercettazione a monte

**Coibentazioni rimovibili:** sono disponibili sistemi di coibentazione flessibili studiati appositamente per le stazioni STS17.2 al fine di limitare le dispersioni termiche.

### Materiali

N°	Denominazione	Materiale	Designazione
1	Corpo	Acciaio inox	ASTM A351 Gr. CF8
2	Valvole d'intercettazione a sfera	Acciaio inox	ASTM A182 F316L
3	Leva di azionamento	Acciaio al carbonio ENP	
16	Tappo cieco della valvola di ritegno	Acciaio inox	ASTM A276 431
19	Coperchio del filtro	Acciaio inox	ASTM A582 416

Diagramma pressione/temperatura



Area di non utilizzo

A - B Attacchi flangiati ASME Classe 300, filettati o da saldare a tasca.

A - C Attacchi flangiati EN 1092 PN40.

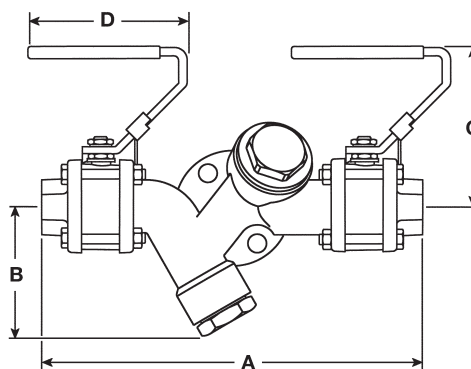
A - D Attacchi flangiati ASME Classe 150.

Condizioni limite d'utilizzo

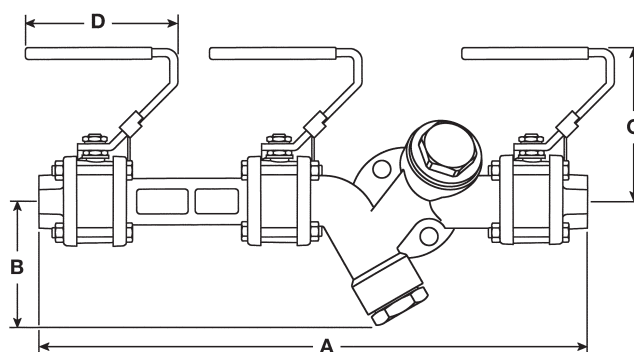
Condizioni di progetto del sistema		PN40
PMA - Pressione massima ammissibile		40 bar g @ 120°C
TMA - Temperatura massima ammissibile		230°C @ 10 bar g
Temperatura minima ammissibile		-10°C
PMO - di esercizio per servizio con vapore saturo	Pressione massima ASME 150	13,6 bar g
	Altre connessioni	17,5 bar g
TMO - Temperatura massima di esercizio		230°C @ 10 bar g
Temperatura minima di esercizio		-10°C
Progettati per una pressione massima di prova idraulica a freddo di		60 bar g

Dimensioni in mm e pesi in kg (approssimati)

Modello STS17.2 con intercettazione singola a monte



Modello STS17.2 con intercettazione doppia a monte



Dimensioni in mm e pesi in kg (approssimati)

Intercettazione	Diametri e connessioni	Dimensioni mm				Pesi kg
		A	B	C	D	
Singola	½" GAS, ½" NPT e ½" SW	222	76	93	90	3,60
Singola	¾" GAS e ¾" NPT	222	76	93	90	3,53
Singola	¾" SW	213	76	93	90	3,54
Singola	1" GAS e 1" NPT	229	76	93	90	3,71
Singola	1" SW	269	76	93	90	3,86
Singola	½" ASME 150	268	76	93	90	4,45
Singola	½" ASME 300	294	76	93	90	4,98
Singola	DN15 EN 1092 PN40	284	76	93	90	5,12
Singola	¾" ASME 150	272	76	93	90	4,67
Singola	¾" ASME 300	306	76	93	90	5,98
Singola	DN20 EN 1092 PN40	304	76	93	90	5,74
Singola	1" ASME 150	271	76	93	90	4,96
Singola	1" ASME 300	309	76	93	90	6,64
Singola	DN25 EN 1092 PN40	304	76	93	90	6,24
Doppia	½" GAS, ½" NPT e ½" SW	350	76	93	90	5,32
Doppia	¾" GAS e ¾" NPT	350	76	93	90	5,25
Doppia	¾" SW	341	76	93	90	5,26
Doppia	1" GAS e 1" NPT	357	76	93	90	5,43
Doppia	1" SW	397	76	93	90	5,58
Doppia	½" ASME 150	396	76	93	90	6,17
Doppia	½" ASME 300	422	76	93	90	6,70
Doppia	DN15 EN 1092 PN40	412	76	93	90	6,84
Doppia	¾" ASME 150	400	76	93	90	6,39
Doppia	¾" ASME (ANSI) 300	434	76	93	90	7,70
Doppia	DN20 EN 1092 PN40	432	76	93	90	7,46
Doppia	1" ASME 150	399	76	93	90	6,68
Doppia	1" ASME 300	437	76	93	90	8,36
Doppia	DN25 EN 1092 PN40	432	76	93	90	7,97

## Ricambi

Le parti di ricambio disponibili sono elencate nella tabella sottostante; nessun altro particolare può essere fornito come ricambio.

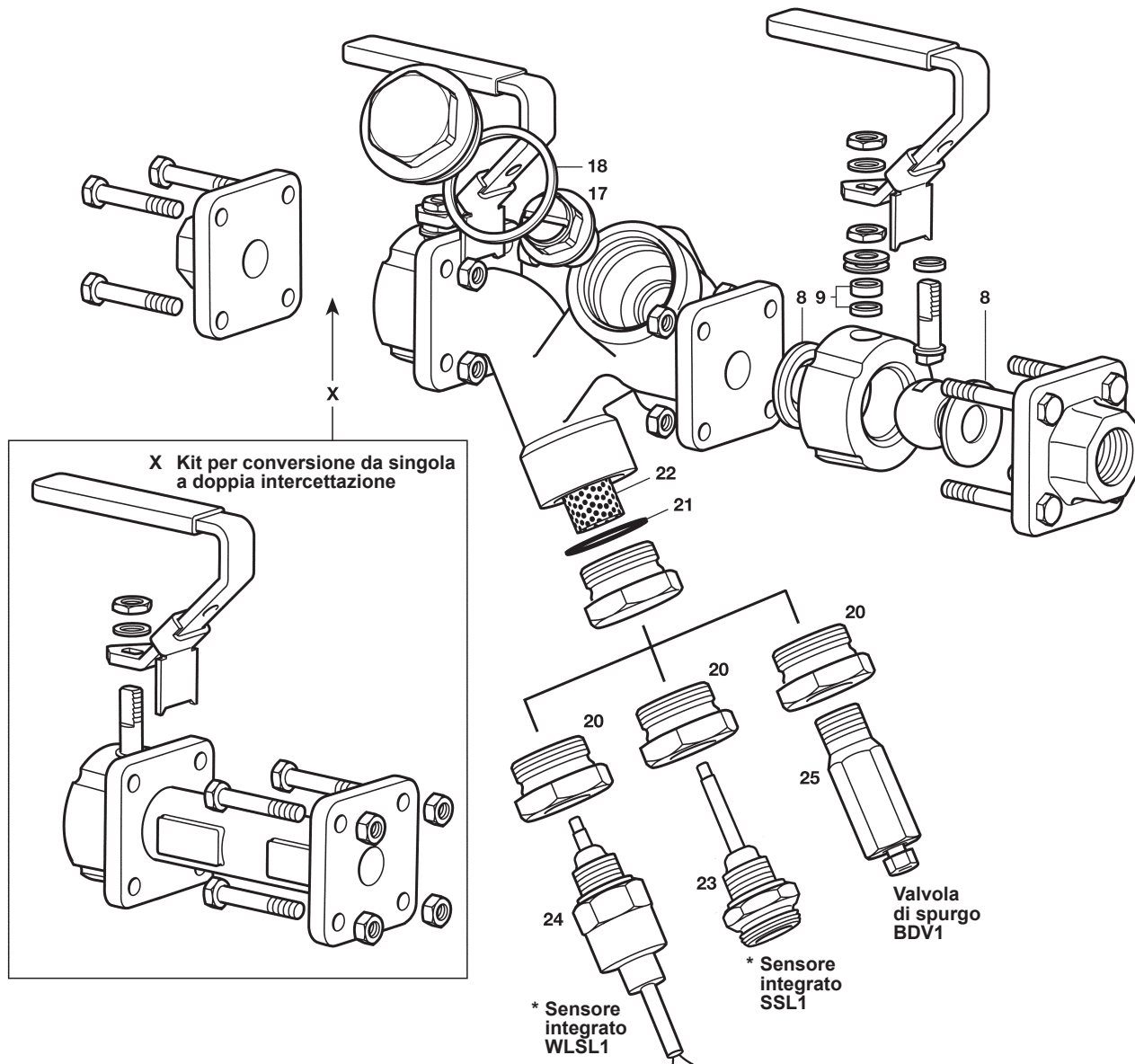
### Ricambi disponibili

Guarnizioni per sede e stelo delle valvola a sfera		8, 9
Guarnizioni ed elemento filtrante del filtro		21, 22
Sensore di ricambio con guarnizione	sensore SSL1 Spiratec	23
	sensore combinato per monitoraggio allagamento WLSL1 completo di gruppo diodi	24
Kit per sensore Spiratec	<b>Nota:</b> specificare se richiesto il sensore SSL1 o WLSL1.	20, 21 + 23 o 24
Gruppo della valvola di ritegno		17, 18
Kit di conversione in stazione con doppia valvola di intercettazione di monte		X
Kit per valvola di spurgo BDV1		20, 21 + 25

### Come ordinare i ricambi

Ordinare i ricambi usando sempre la descrizione fornita nella tabella intitolata "Ricambi disponibili", precisando la dimensione e il quantitativo.

**Esempio:** N°1 Sensore Spiratec tipo WLSL1 completo di guarnizione e gruppo diodi per stazione di drenaggio compatta STS17.2 da ½".



**\* Attenzione:** nel caso in cui la stazione STS17.2 viene installata in un'applicazione verticale, non è possibile impiegare i sensori opzionali Spiratec SSL1 e WLSL1 (particolari 20 e 23 o 24). E' comunque possibile installare un sensore ad uno scaricatore di condensa UTD30 (quando presente).

## Informazioni per la sicurezza, l'installazione e la manutenzione

Per istruzioni dettagliate fare riferimento al manuale Istruzioni d'installazione e manutenzione (3.349.5275.100) fornito unitamente agli apparecchi.

### Come ordinare

**Esempio:** N°1 stazione compatta di scarico condensa con connessioni in linea mod. STS17.2 in acciaio inox, con attacchi filettati GAS da ½" dotata di sensore Spiratec SSL1.