



Certificato No. LRC 180457

ISO 9001

# spirax sarco

TI-P087-02  
MI Edizione 5 IT - 2005

## Dispositivo di controllo a distanza Spiratec R1 e R12

### Descrizione

Il sistema di rilevazione guasti Spiratec per vapore saturo è progettato per rilevare eventuali perdite di vapore per malfunzionamento degli scaricatori di condensa. Il sensore, posizionato nella camera di rilevazione o nello stesso scaricatore, viene collegato al dispositivo di monitoraggio situato a distanza in posizione conveniente oppure, quando non siano previste reti di collegamento, viene connesso temporaneamente, per controlli programmati eseguiti con unità elettroniche di tipo palmare. Gli Spiratec R1 ed R12 forniscono la possibilità di posizionare in luoghi accessibili e comodi i punti di connessione per i test di funzionamento. Il dispositivo R1 può interfacciarsi con un solo sensore mentre il tipo R12 può essere connesso ad un numero massimo di 12 sensori. Il controllo degli scaricatori verrà così effettuato collegando lo spinotto dell'indicatore palmare di avaria Spiratec all'apposita presa del dispositivo di controllo a distanza e, nel caso dell'R12, collegandosi alternativamente con i vari scaricatori mediante commutazione.

Il collegamento tra il sensore (SS1), posto nella camera di rilevazione od inserito nello scaricatore, ed i dispositivi di controllo R1 o R12, viene effettuato mediante connettore tipo PT2 o PT3 appositamente previsto e dotato di opportuno spezzone di cavo.

**Nota:** I dispositivi di controllo a distanza R1 e R12 possono essere utilizzati soltanto in connessione con i sensori SS1 per il rilevamento delle fughe di vapore mentre non sono collegabili con i sensori WLS1, previsti per il rilievo degli allagamenti.

**Attenzione:** i dispositivi R1 e R12 non sono previsti per l'uso in aree classificate pericolose soggette a normative EC.

### Versioni

**R1** Dispositivo di controllo a distanza adatto al collegamento per un singolo scaricatore

**R12** Dispositivo di controllo a distanza adatto al collegamento fino a 12 scaricatori e provvisto di sistema di commutazione

**PT2** Cavo di collegamento con connettore diritto a vite in ottone. Grado di protezione IP67

**PT3** Cavo di collegamento con connettore a squadra (90°) a vite in ottone. Grado di protezione IP67

I connettori PT2 e PT3 sono cablati con uno spezzone di cavo lungo 1250 mm; eventuali prolunghe dovessero necessitare possono essere effettuate in sede di installazione mediante morsetti protetti e secondo le indicazioni fornite dal manuale Istruzioni di installazione e manutenzione consegnato unitamente agli apparecchi. Il dado (1) può essere rimosso e sostituito da un raccordo conduit M16 quando si voglia effettuare una installazione con linea protetta a mezzo tubazione.

### Utilizzo dei dispositivi di controllo

**Tipo R1** Inserire il connettore dell'indicatore palmare Spiratec S30 od S40 ed eseguire il monitoraggio secondo le istruzioni dell'apparecchio.

**Tipo R12** Inserire il connettore dell'indicatore palmare Spiratec S30 od S40; utilizzando il selettore collegarsi al sensore relativo allo scaricatore che si vuole controllare ed eseguire il monitoraggio secondo le istruzioni dell'apparecchio.

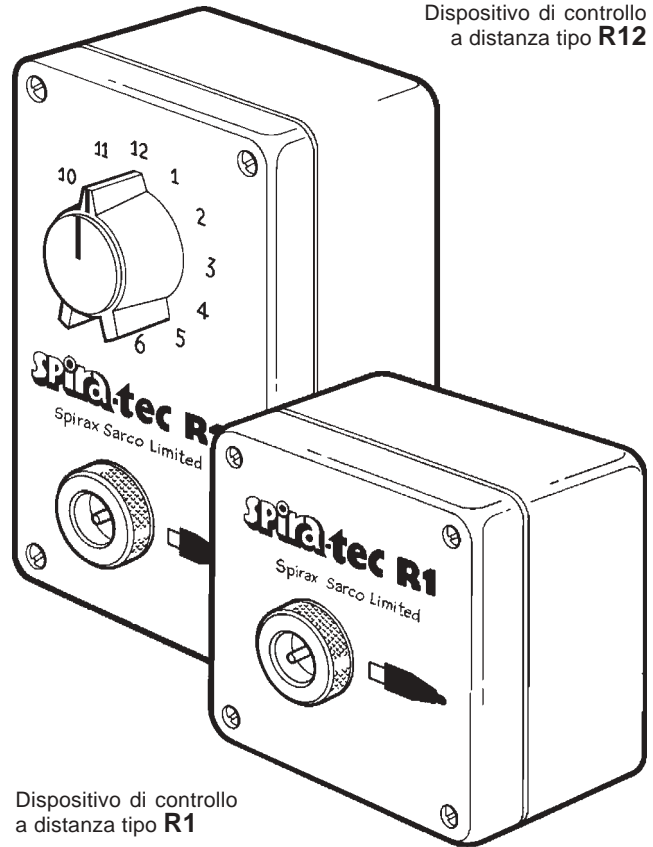
### Applicazione tipica

SS1 - Sensore

PT2 - Cavo di collegamento con connettore

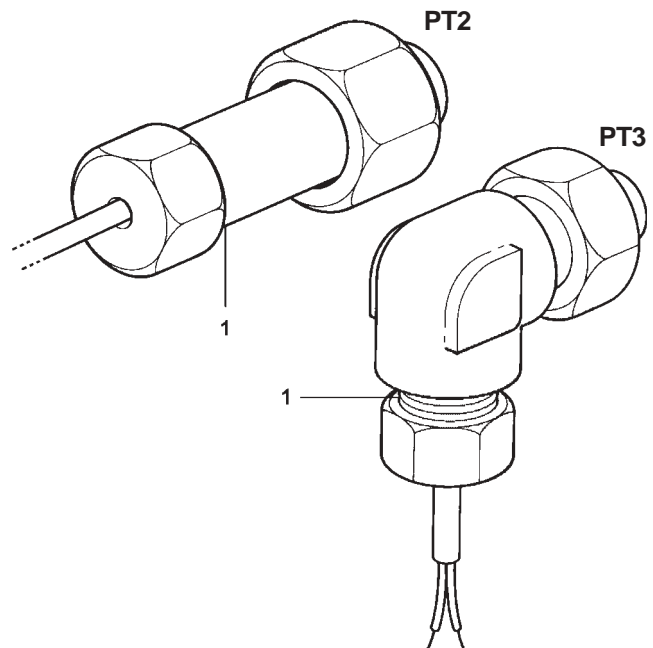


Camera del sensore (o sensore incorporato nello scaricatore)



Dispositivo di controllo a distanza tipo R12

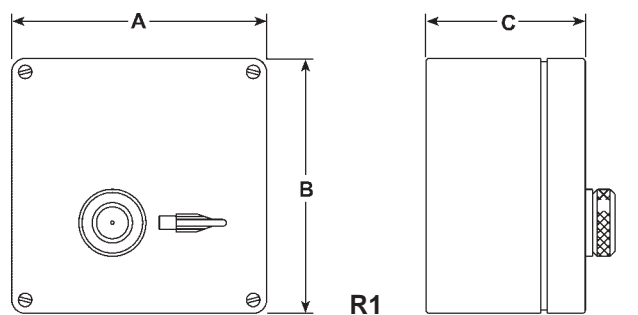
Dispositivo di controllo a distanza tipo R1



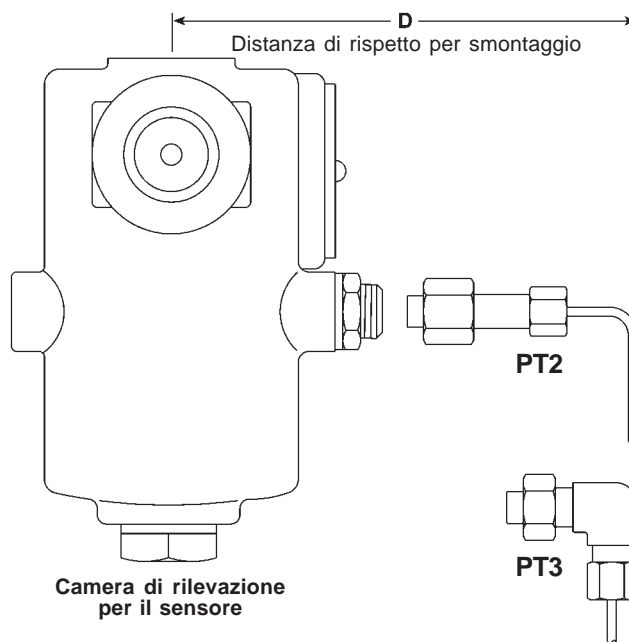
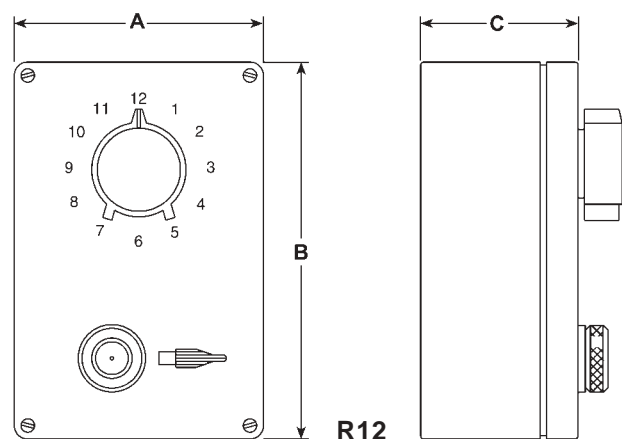
PT2

PT3

**Dimensioni** in mm e **pesi** in kg (approssimati)



Tipo	A	B	C	Peso
R1	82	80	55	0,2
R12	80	120	55	0,3



DN camera sensore	D PT2	D PT3
1/2"	135	110
3/4"	135	110
1"	140	115
1 1/2"	185	155
2"	185	155

**Come specificare**

Dispositivo di controllo a distanza Spiratec R1 oppure R12 per il collegamento in campo, in posizione facilmente accessibile, tra il sensore dello scaricatore e l'unità palmare di monitoraggio. Commutazione fino a 12 punti di rilevazione (solo tipo R12).