

Scaricatori di condensa sigillati a secchiello rovesciato in acciaio inox SIB 30 e SIB 30H

Descrizione

Gli scaricatori a secchiello rovesciato serie SIB 30 e SIB 30H sono del tipo sigillato e costruiti interamente in acciaio inossidabile.

Normative

Questi scaricatori sono conformi ai requisiti della Direttiva Europea per Apparecchiature in Pressione 97/23/EC.

Certificazioni

Gli scaricatori sono fornibili con certificato dei materiali secondo EN 10204 3.1.

Nota: Ogni eventuale esigenza di certificazione o collaudo deve essere definita al momento del conferimento dell'ordine.

Versioni

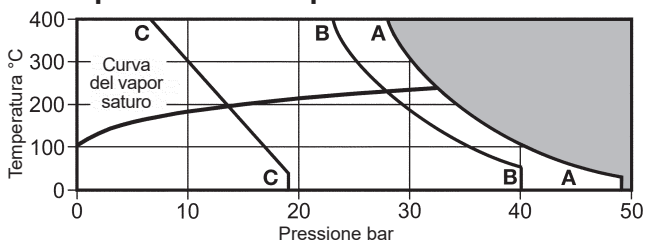
- SIB 30 standard
- SIB 30H ad elevata capacità di scarico

Conessioni orizzontali in linea

Attacchi

- 1/2" e 3/4" filettati femmina BPS (gas) e NPT.
- DN 15 e 20 a saldare a tasca (BS 3799).
- DN 15 e 20 flangiati ASME 150, ASME 300 e EN 1092 PN40 come standard
- Flange alternative sono disponibili su richiesta, con attacchi JIS tabella 20, 16 e 10.

Limiti pressione / temperatura



A-A Esecuzioni flangiati ASME 300, filettate ed a saldare a tasca

B-B Esecuzioni flangiati EN 1092 PN 40

C-C Esecuzioni flangiati ASME 150

Condizioni di progetto del corpo PN 50

PMA Pressione massima ammissibile 49 bar g @ 37°C

TMA Temperatura massima ammissibile 400°C @ 28 bar g

Temperatura minima ammissibile -29°C

PMO Pressione massima di esercizio per vapore saturo 30 bar g

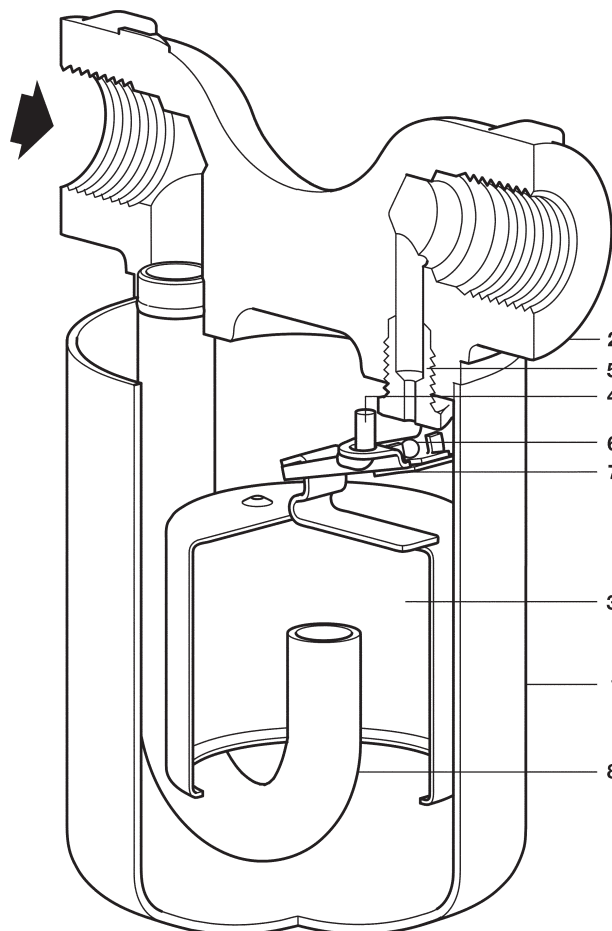
TMO Temperatura massima di esercizio 400°C @ 28 bar g

Temperatura minima di esercizio 0°C

Nota: per temperature di esercizio inferiori consultare i ns. uffici tecnici

	30,0	SIB 30/4	SIB 30H/5
	20,0	SIB 30/5	SIB 30H/6
	12,0	SIB 30/6	SIB 30H/7
	8,5	SIB 30/7	SIB 30H/8
Pressione	5,0	-	SIB 30H/10
ΔPMX differenziale massima	4,0	SIB 30/8	-
	2,5	SIB 30/10	-
	2	-	SIB 30H/12
	1,5	SIB 30/12	-

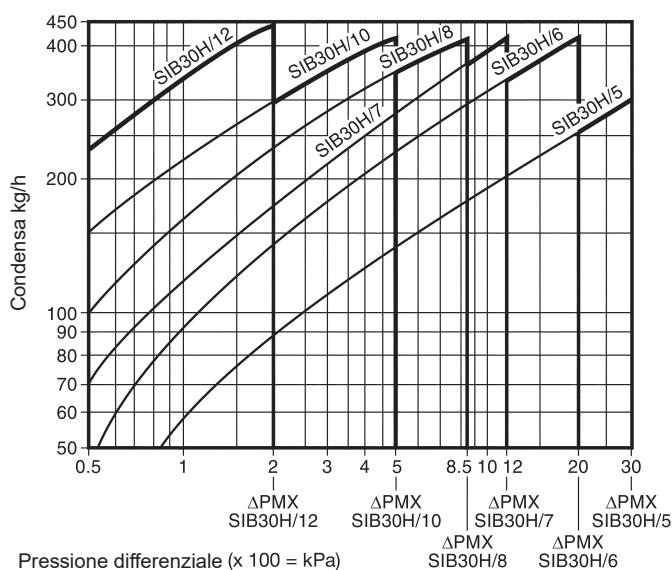
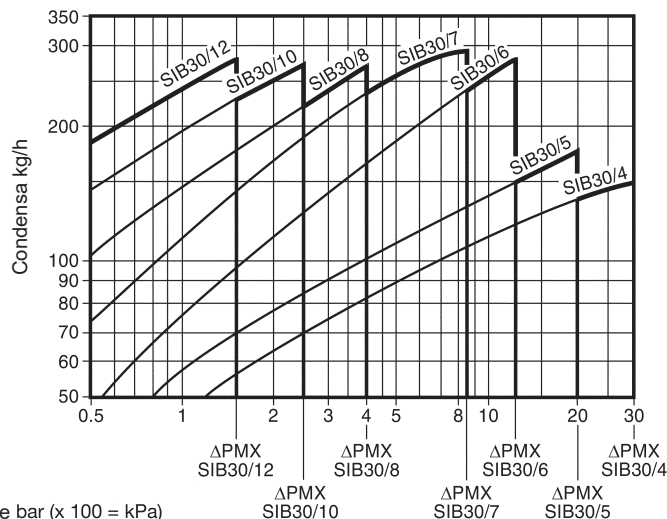
Progettati per una pressione massima di prova idraulica a freddo di 75 bar



Materiali

N°	Denominazione	Materiale	Designazione
1	Coperchio	Acciaio inox	ASTM A240 Gr. 304
2	Corpo	Acciaio inox	A 182 F304
	Flange	Acciaio carbonio	1.0460 (C22.8)
3	Secchiello	Acciaio inox	BS 1449 321 S 12
4	Perno del meccanismo	Acciaio inox	BS 970 304 S 15
5	Sede	Acciaio inox	AISI 440B
6	Otturatore	Acciaio inox	AISI 440B
7	Leva del meccanismo	Acciaio inox	BS 1449 321 S 12
8	Tubo convogliatore	Acciaio inox	BS 3605 304 S 14

Nota: lo scaricatore deve essere scelto in relazione alla pressione differenziale di esercizio più appropriata, e non in base alla sua portata di carico: ad esempio, 80 kg a 7 bar differenziali devono essere gestiti con l'unità SIB30/7 e non con la SIB30/4



Dimensioni in mm e pesi in kg (approssimati)

SIB30							
DN	A	A1	B	C	D	Fil./SW	Flg
½" - 15	110	150	76	124	143	1,5	2,9
¾" - 20	110	150	76	124	143	1,5	2,9

SIB30H							
DN	A	A1	B	C	D	Fil./SW	Flg
½" - 15	110	150	76	159	177	1,75	3,15
¾" - 20	110	150	76	159	177	1,75	3,15

Informazioni per la sicurezza, l'installazione e la manutenzione

Per istruzioni dettagliate fare riferimento al manuale Istruzioni di installazione e manutenzione 3.345.5275.100 (IM-P110-05) fornito unitamente agli apparecchi.

Nota per l'installazione

Lo scaricatore deve essere installato su tubazione in orizzontale al di sotto del punto di drenaggio. Per consentire l'effettuazione in sicurezza delle operazioni di manutenzione della linea o di eventuale sostituzione dello scaricatore, si dovranno installare valvole di intercettazione adatte. In caso di montaggio in un punto esposto agli agenti esterni considerare la possibilità di coibentare lo scaricatore.

Come ordinare

Esempio: N°1 Scaricatore di condensa sigillato a secchiello rovesciato Spirax Sarco SIB30/6; costruzione interamente in acciaio inox. Attacchi filettati gas DN ½".

Nota: il coperchio (e le flange quando specificato) è saldato al corpo usando la procedura TIG. Le saldature sono approvate secondo ASME sezione IX e BS EN 288.

