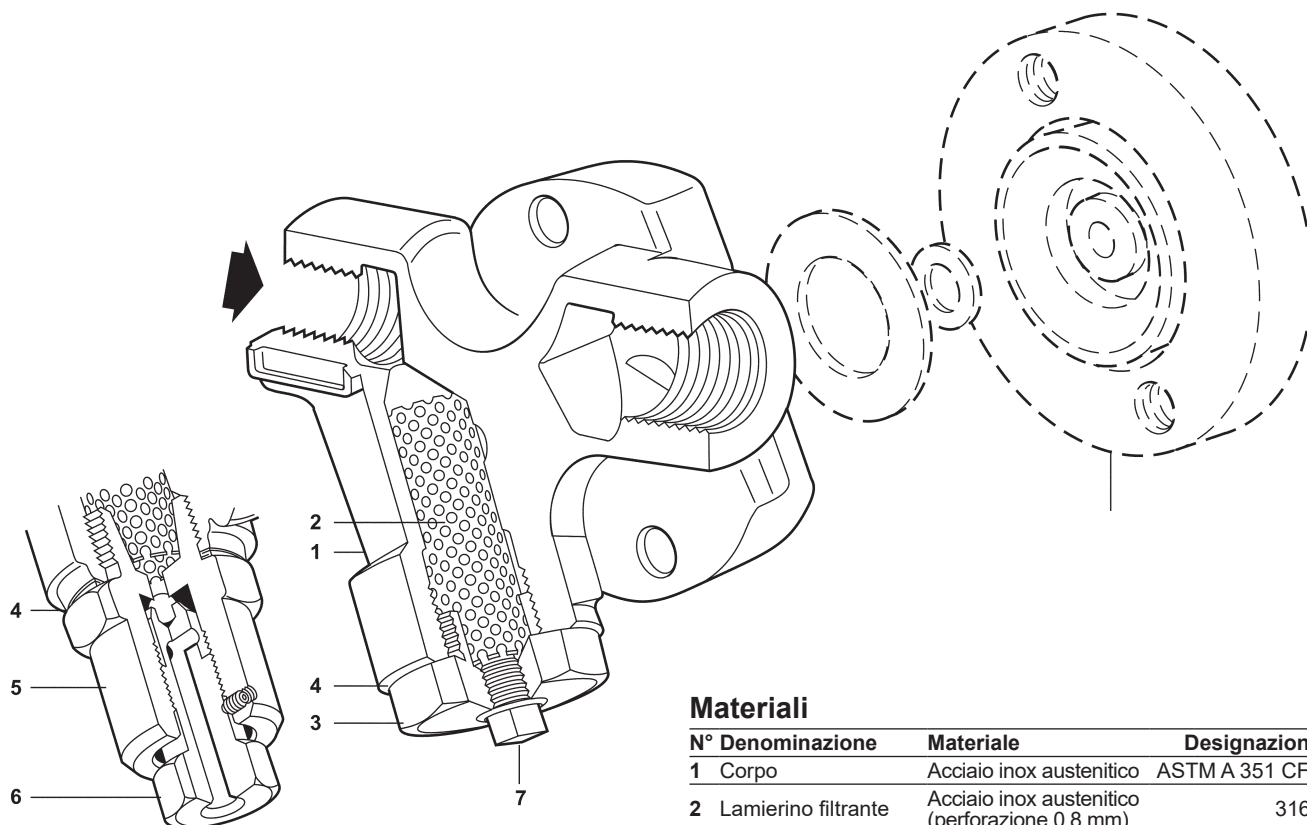


PC20 Connettore di linea con filtro incorporato



Descrizione

I connettori universali PC20 sono progettati per l'utilizzo con scaricatori di condensa dotati di connettore girevole UTD30, UTDS46M, UTD52, UBP32, UFT32, UIB30, UIB30H, UIB45 e USM21.

Grazie al connettore universale tali scaricatori possono essere montati su tubazioni orientate in ogni direzione.

Il filtro incorporato protegge gli scaricatori dalle impurità quando le condizioni del sistema lo richiedono.

E' disponibile una valvola di spurgo opzionale che può essere utilizzata periodicamente per rimuovere i detriti accumulati.

Il PC20 può anche essere fornito con un sensore Spiratec incorporato per rilevare le fughe di vapore e ridurre quindi i costi per dispersione dell'energia. Questa versione è denominata IPC20 e IPC21 per ulteriori dettagli consultare la specifica TI-P128-17.

Normative

Questi scaricatori sono conformi ai requisiti della Direttiva Europea per Apparecchiature in Pressione 2014/68/UE.

Certificazioni

I connettori sono disponibili con la certificazione dei materiali secondo EN 10204 2.2.

Nota: Ogni eventuale esigenza di certificazione o collaudo deve essere definita in sede d'ordine.

Conessioni

1/2", 3/4" e 1" Filettate GAS o NPT
 1/2", 3/4" e 1" A tasca da saldare ASME B 16.11 / BS 3799 Classe 3000.

Opzioni disponibili

- Valvola di spurgo incorporata, consultare specifica TI-P153-01 per dettagli.
- Sensore Spiratec, consultare specifica TI-P128-17 per dettagli.

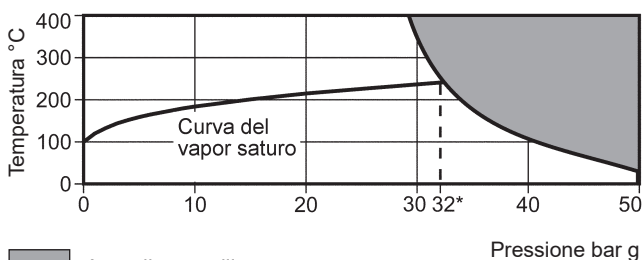
Materiali

N°	Denominazione	Materiale	Designazione
1	Corpo	Acciaio inox austenitico	ASTM A 351 CF8
2	Lamierino filtrante	Acciaio inox austenitico (perforazione 0,8 mm)	316L
3	Tappo del filtro	Acciaio inox austenitico	AISI 303
4	Guarnizione del filtro	Acciaio inox	BS 1449 305 S16
5	Valvola di spurgo	Acciaio inox	ASTM A582 A16
6	Vite di sicurezza	Acciaio inox	ASTM A276 431
7	Tappo di spurgo	Acciaio	ASTM A105

Condizioni limite di utilizzo

Condizione di progetto del corpo	ANSI / ASME Classe 300 (PN50)
PMA - Pressione massima ammissibile	50 bar g
TMA - Temperatura massima ammissibile	400°C
PMO - Pressione massima di esercizio	32 bar g
TMO - Temperatura massima di esercizio	400°C
Progettato per una pressione di prova idraulica a freddo di 76 bar g	

Diagramma pressione - temperatura



* PMO Pressione massima operativa consigliata con vapore saturo.

Coefficienti di portata K_v

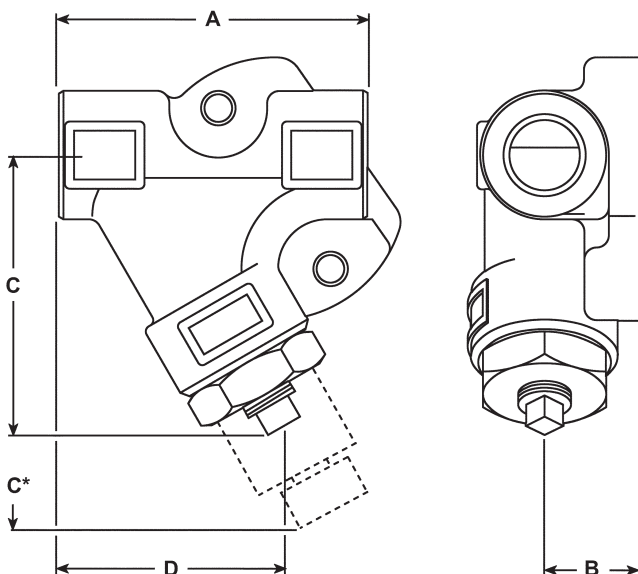
Dimensione	DN15	DN20	DN25
K_v	1,1	1,1	1,1

Per conversione: $C_v (UK) = K_v \times 0,963$ $C_v (US) = K_v \times 1,156$

Dimensioni in mm e pesi in kg (approssimati)

Dimensione	A	B	C	C*	D	Peso	
1/2"	81	24	75	95	58	0,80	1,20 *
3/4"	89	24	75	95	64	0,90	1,30 *
1"	99	25	79	100	69	1,10	1,50 *

* per PC20 con valvola di spurgo integrata



Informazioni per la sicurezza, l'installazione e la manutenzione

Per istruzioni dettagliate fare riferimento alle istruzioni di installazione e manutenzione 3.350.5275.100 (IM-P128-11) fornito a corredo degli apparecchi.

Per garantire che lo scaricatore con connettore universale funzioni in modo corretto e effettui un'efficiente rimozione della condensa devono essere soddisfatti seguenti criteri:

- I connettori PC20 devono essere installati con il flusso nella direzione della freccia. Il flusso può essere orizzontale (entrambe le direzioni), verticale o inclinato (dall'alto verso il basso).
- I connettori IPC20 e IPC21 devono essere installati in orizzontale con il sensore che punta verso il basso.
- La superficie di connessione dello scaricatore di condensa al connettore deve sempre trovarsi su un piano verticale se non diversamente indicato sulle istruzioni di installazione e manutenzione.

Si raccomanda, dopo l'installazione, di isolare il connettore universale per minimizzare le perdite di calore per irraggiamento e per proteggere il personale dal pericolo di ustioni.

Note: Alcuni tipi di scaricatore non dovranno essere coibentati. Assicurarsi che lo scarico della valvola di spurgo (se presente) sia opportunamente convogliato.

Dettagliate informazioni riguardanti le saldature delle versioni a tasca da saldare saranno fornite con il prodotto.

Smaltimento

Questi prodotti sono riciclabili. Non si ritiene che esista un pericolo ecologico derivante dal loro smaltimento, purché siano prese le opportune precauzioni.

Come Ordinare

Esempio: N°1 Connettore universale PC20 con filtro incorporato in acciaio inox e connessioni a tasca da saldare 1/2" ANSI B 16.11 Classe 3000.

Ricambi

I ricambi disponibili sono nella seguente tabella. Nessun altro particolare è fornibile come ricambio.

Ricambi disponibili

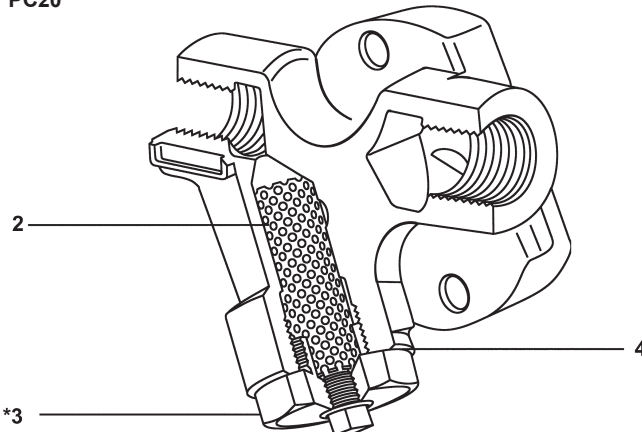
Valvola di spurgo e guarnizione	4, 5
Lamierino filtrante e guarnizione	2, 4

Come ordinare i ricambi

Ordinare i ricambi usando sempre le definizioni riportate nella colonna "Ricambi disponibili" ed indicare modello.

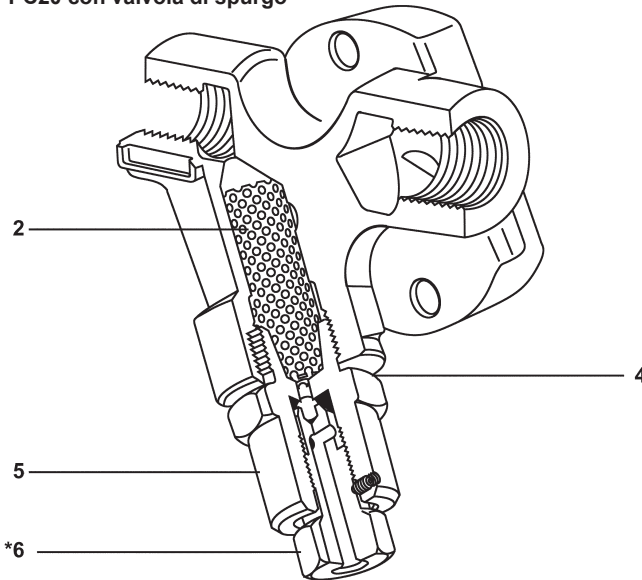
Esempio: N°1 Lamierino filtrante e guarnizione per PC20 1/2" SW.

PC20





* I particolari 3 e 6 non sono disponibili come ricambi

PC20 con valvola di spurgo



Coppie di serraggio raccomandate

Part.	Denominazione	 mm		N m
3	Tappo del filtro	32 A / F	M28 x 1.5P	170 - 190
5	Valvola di spurgo	32 A / F	M28 x 1.5P	170 - 190
6	Vite di sicurezza	19 A / F		45 - 50