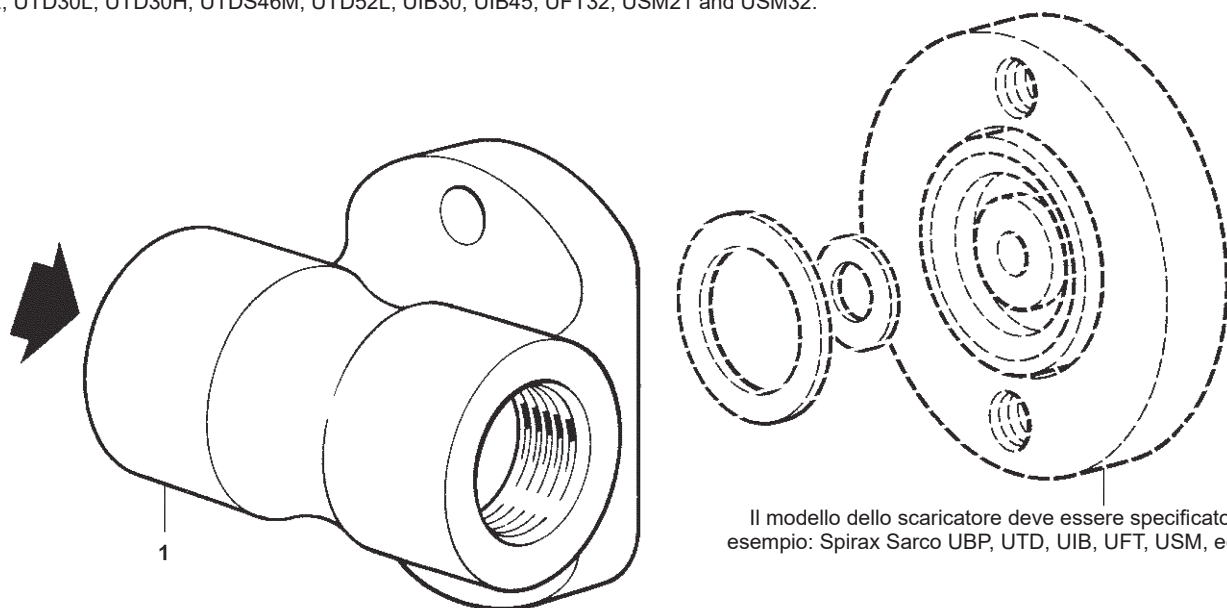


Connettori di linea PC10HP

Il connettore universale PC10HP è stato progettato per l'utilizzo con i seguenti scaricatori di condensa: UBP32, UTD30L, UTD30H, UTDS46M, UTD52L, UIB30, UIB45, UFT32, USM21 and USM32.



Il modello dello scaricatore deve essere specificato
 esempio: Spirax Sarco UBP, UTD, UIB, UFT, USM, ecc.

Descrizione

Il connettore universale PC10HP è progettato per l'uso con scaricatori di condensa dotati di connettore girevole. Sono orientabili e possono essere montati su una tubazione sia orizzontale che verticale. Lo scaricatore di condensa viene installato sul connettore in seguito e può essere ruotato di 360° in modo che si trovi sul piano orizzontale.

Normative

Questi scaricatori sono conformi ai requisiti della Direttiva Europea per Apparecchiature in Pressione 2014/68/UE.

Certificazioni

I connettori sono disponibili con la certificazione dei materiali secondo EN 10204 3.1.

Nota: ogni eventuale esigenza di certificazione o collaudo deve essere definita in sede d'ordine.

Connessioni

½", ¾" e 1" Filettate GAS o NPT
 ½", ¾" e 1" A tasca da saldare (SW) secondo ASME B 16.11 / BS 3799 Classe 3000.

Versione flangiata disponibile a richiesta, contattare Spirax Sarco per maggiori dettagli.

Materiali

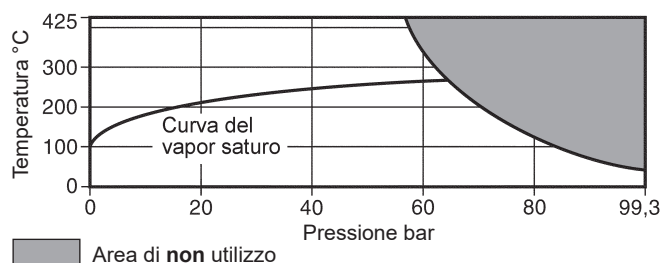
N°	Denominazione	Materiale
1	Corpo	Acciaio inox austenitico AISI 304 (ASTM A 351 CF8)

Coefficienti di portata K_v

Dimensione	DN15	DN20	DN25
K _v	1,1	1,1	1,1

Per conversione: C_v (UK) = K_v x 0,963 C_v (US) = K_v x 1,156

Diagramma pressione - temperatura (ISO 6552)



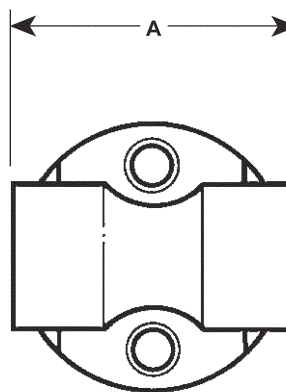
Nota:

- Il rating delle flange, se presenti, potrebbe limitare le condizioni di progetto del connettore.
- Le massime condizioni operative del sistema completo (connettore/scaricatore) dipenderanno anche dalla scelta dello scaricatore. Fare riferimento alla Specifica Tecnica dello scaricatore adottato per verificare i limiti massimi di pressione/temperatura.

Condizioni di progetto del corpo	ASME Classe 600
PMA - Pressione massima ammissibile	99,3 bar @ 38°C
TMA - Temperatura massima ammissibile	425°C @ 56 bar
Temperatura minima ammissibile	0°C
PMO - Pressione massima di esercizio per servizio con vapore saturo	64 bar
TMO - Temperatura massima di esercizio	425°C @ 56 bar
Temperatura minima di esercizio	0°C
Nota: per temperature di esercizio basse consultare in ns. uffici tecnico-commerciali	
Progettati per una pressione massima di prova idraulica a freddo di 149 bar	

Dimensioni in mm e pesi in kg (approssimati)

Dimensione	A	Peso
1/2"	61,5	0,6
3/4"	73,5	0,7
1"	90,0	0,7



Informazioni sulla sicurezza, l'installazione e la manutenzione

Per maggiori informazioni consultare le Istruzioni di Installazione e Manutenzione (IM-P128-13) fornite unitamente al prodotto.

Note per l'installazione:

Per garantire che lo scaricatore con connettore universale funzioni in modo corretto e garantisca un'efficiente rimozione della condensa devono essere soddisfatti seguenti criteri:

- Il PC10HP deve essere installato con il flusso nella direzione della freccia. Il flusso può essere orizzontale in entrambe le direzioni, verticale o inclinato.
- La superficie di connessione dello scaricatore di condensa al connettore deve sempre trovarsi su un piano verticale, se non diversamente specificato sul manuale di installazione e manutenzione dello scaricatore considerato.
- Scegliere lo scaricatore e il connettore correttamente considerando le condizioni di progetto del sistema.
- Le viti di connessione saranno fornite con lo scaricatore di condensa selezionato.

Si raccomanda, dopo l'installazione, di isolare il connettore universale per minimizzare le perdite di calore per irraggiamento e per proteggere il personale dal pericolo di ustioni. **Nota:** alcuni tipi di scaricatore non dovranno essere coibentati.

Per dettagliate informazioni sulle saldature delle versioni da saldare a tasca consultare le Istruzioni di Installazione e Manutenzione (IM-P128-13) fornite unitamente al prodotto.

In alternativa è disponibile un connettore universale con filtro incorporato, chiamato PC20. Per maggiori informazioni consultare le specifiche tecniche TI-P-128-15.

Per garantire interventi di manutenzione e sostituzione in sicurezza devono essere previste valvole di intercettazione a monte e valle dello scaricatore.

Spirax Sarco è in grado di fornire anche connettori universali con valvole di intercettazione incorporate e valvola di drenaggio e di sfiato dello scaricatore. Per maggiori informazioni consultare le specifiche tecniche dei modelli PC30 (TI-P-128-02) o PC40 (TI-P128-03).

Smaltimento

Il prodotto è totalmente riciclabile. Non si ritiene che esista alcun pericolo ecologico derivante dallo smaltimento purché vengano prese le opportune precauzioni.

Come ordinare i ricambi

Esempio: N°1 Connettore universale Spirax Sarco mod. PC10HP in acciaio inossidabile con connessioni a tasca da saldare 1/2" ASME B 16.11 Classe 3000 e corpo con rating ASME Classe 600.