

## Scaricatori di condensa termostatici a pressione bilanciata MST21

### Descrizione

Gli scaricatori mod. MST21 sono del tipo termostatico a pressione bilanciata manutenzione, realizzati in acciaio inossidabile e resistenti alla corrosione. Sono previsti per carichi limitati, associati in genere con applicazioni di tracciamento strumenti.

Gli scaricatori MST21 sono provvisti di un elemento filtrante incorporato a lamierino piano e sono disponibili nelle seguenti versioni:

**MST21** Capacità di scarico adatta a carichi di tracciamento

**MST21H** Capacità di scarico più elevate per applicazioni diverse

**Nota:** Per l'individuazione completa dell'esecuzione occorre sempre precisare il tipo di riempimento della capsula.

### Riempimento capsule e loro operatività

Gli scaricatori sono disponibili con capsule sensibili a riempimento differenziato:

**Capsule standard**, sono marchiate con le lettere 'STD' e lavorano a circa 10°C al disotto della temperatura del vapore saturo.

**Capsule opzionali**, sono disponibili per lavorare ad una temperatura prossima a quella del vapore saturo, marchiatura 'NTS' ed intervento a circa 4°C al disotto della temperatura del vapore saturo, oppure per lavorare con condense sottoraffreddate, marchiatura 'SUB' ed intervento a circa 22°C al disotto della temperatura del vapore saturo.

### Normative

Questi apparecchi sono conformi ai requisiti della Direttiva Europea per Apparecchiature in Pressione 2014/68/UE.

### Certificazioni

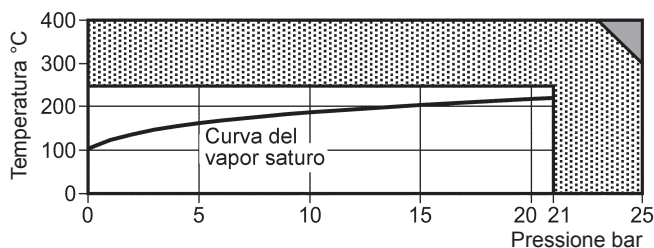
Gli scaricatori MST21 e MST21H sono fornibili con un "Typical Test Report" (Rapporto Rappresentativo delle Prove Effettuate) redatto dal costruttore.

**Nota:** ogni eventuale esigenza di certificazione o collaudo deve essere definita in sede d'ordine.

### Attacchi e diametri nominali

- **MST21** DN ¼", ⅜" e ½" filettati BSP, EN ISO 228-01, o NPT
- **MST21H** DN ½", ¾" e 1" filettati BSP, EN ISO 228-01, o NPT

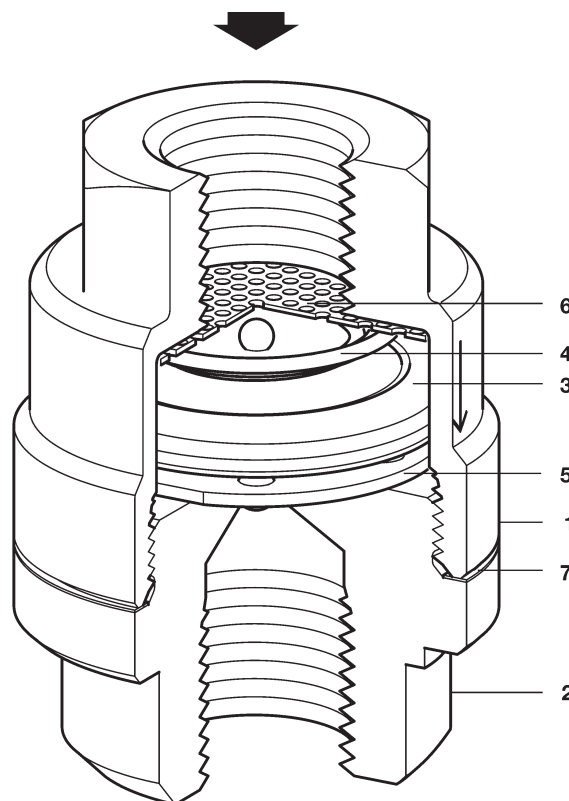
### Limiti pressione/temperatura (ISO 6552)



Area di non utilizzo

Gli apparecchi non devono essere usati in questa area per possibilità di danneggiamento di componenti interni

Condizioni di progetto del corpo		PN 25
PMA	- Pressione massima ammissibile	25 bar @ 300°C
TMA	- Temperatura massima ammissibile	400°C @ 23 bar
Temperatura minima ammissibile		0°C
PMO	- Pressione massima di esercizio	21 bar @ 235°C
TMO	- Temperatura massima di esercizio	235°C @ 21 bar
Temperatura minima di esercizio		0°C
Progettati per una pressione massima di prova idraulica a freddo di 38 bar		



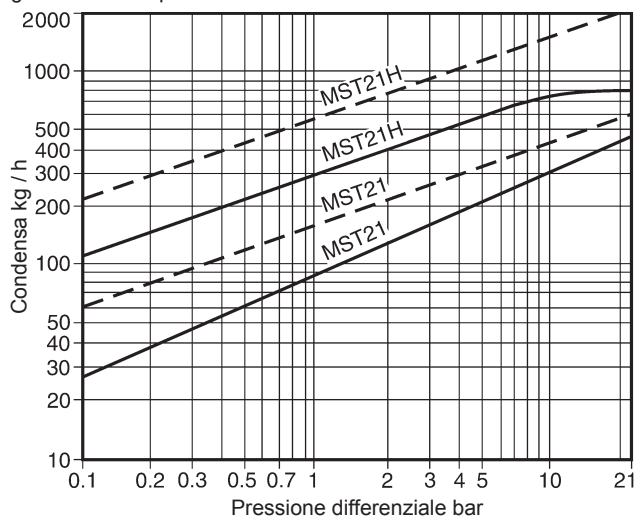
### Materiali

N°	Denominazione	Materiale	Designazione
1	Corpo	Acciaio inox austenitico (303*)	ASTM A743 CF16Fa
2	Coperchio	Acciaio inox	420A UGIMA AISI 420
3	Capsula	Acciaio inox	
4	Molla	Acciaio inox	BS 2056 302 S26
5	Disco distanziatore	Acciaio inox	BS 1449 304 S15
6	Lamierino filtrante (foratura 0,8 mm)	Acciaio inox	ASTM A240 316L
7	Guarnizione	Acciaio inox	BS 1449 304 S15

\* Grado del materiale equivalente più vicino

## Portate di scarico

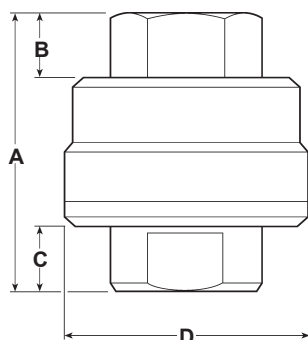
Per i valori delle portate di scarico dei vari modelli, riferirsi al diagramma sotto riportato.



Portata di scarico in esercizio (a caldo) —————  
 Portata di scarico all'avviamento (a freddo) - - - - -

## Dimensioni in mm e pesi in kg (approssimati)

DN	A	B	C	D	Peso
1/4"	50,5	8,5	10	45	0,34
1/2"	61,0	12,5	14	45	0,48
3/8"	68,0	14,0	14	45	0,48
3/4"	68,0	14,0	14	45	0,48
1"	75,0	14,0	14	45	0,48



## Come specificare

Scaricatore di condensa termostatico a pressioni equilibrate Spirax Sarco mod. MST21 di tipo manutenzionabile, con connessioni filettate gas, passaggio 1/4". Costruzione in acciaio inossidabile; filtro incorporato e capsula tipo 'STD' con riempimento per operare a circa 10°C al di sotto della temperatura del vapore saturo.

## Informazioni per la sicurezza, l'installazione e la manutenzione

Per istruzioni dettagliate fare riferimento al manuale Istruzioni di installazione e manutenzione IM-P125-07 (3.334.5275.140) fornito unitamente agli apparecchi.

### Nota per l'installazione:

Lo scaricatore è progettato per l'installazione con gli attacchi in verticale, ingresso superiormente e scarico nella parte inferiore. Questa posizione assicura l'auto-drenabilità. Per installazione su tubazione orizzontale fare precedere lo scaricatore da un piccolo tratto di tubo verticale di caduta, creando così una tasca di raccolta. Rispettare la direzione di flusso indicata sul corpo dell'apparecchio e togliere i tappi di protezione. Per consentire l'effettuazione in sicurezza delle operazioni di manutenzione o di eventuale sostituzione dello scaricatore, si dovranno installare valvole di intercettazione adatte. Azionare le valvole sempre lentamente onde evitare variazioni brusche all'impianto; controllare il regolare funzionamento e l'assenza di perdite.

### Attenzione:

La guarnizione corpo/coperchio contiene un sottile anello di supporto in acciaio inox che può provocare danni fisici se non è maneggiato e smaltito con precauzione.

### Smaltimento

Questi prodotti sono riciclabili: non si ritiene che esista un pericolo ecologico derivante dal loro smaltimento, purché vengano prese le opportune precauzioni.

## Ricambi

I ricambi sono indicati con linea continua nel disegno e sono disponibili secondo i raggruppamenti di tabella. Nessun altro particolare rappresentato con linea tratteggiata è fornibile come ricambio.

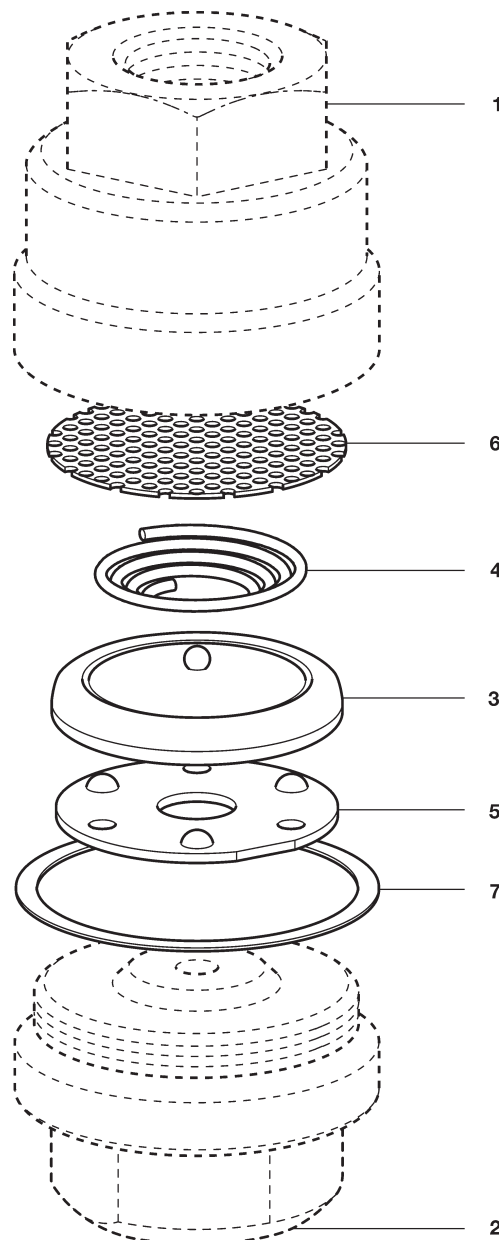
### Ricambi disponibili

Gruppo organi interni	3, 4, 5, 6, 7
-----------------------	---------------



### Come ordinare i ricambi

Ordinare i ricambi usando sempre la descrizione fornita nella tabella e precisare il tipo di scaricatore, il diametro delle connessioni ed il tipo di riempimento della capsula.

**Esempio:** N°1 Gruppo organi interni per scaricatore termostatico a pressione bilanciata Spirax Sarco MST21 con connessioni DN 1/2". Capsula sensibile tipo 'STD' per operare ad una temperatura di circa 10°C al di sotto della temperatura del vapore saturo.



### Coppie di serraggio consigliate

Rif.	DN	 o mm		N m
1 e 2	1/4"	22		100 - 110
	1/2"	32		100 - 110
	3/8"	32		100 - 110
	3/4"	36		100 - 110
	1"	41		100 - 110