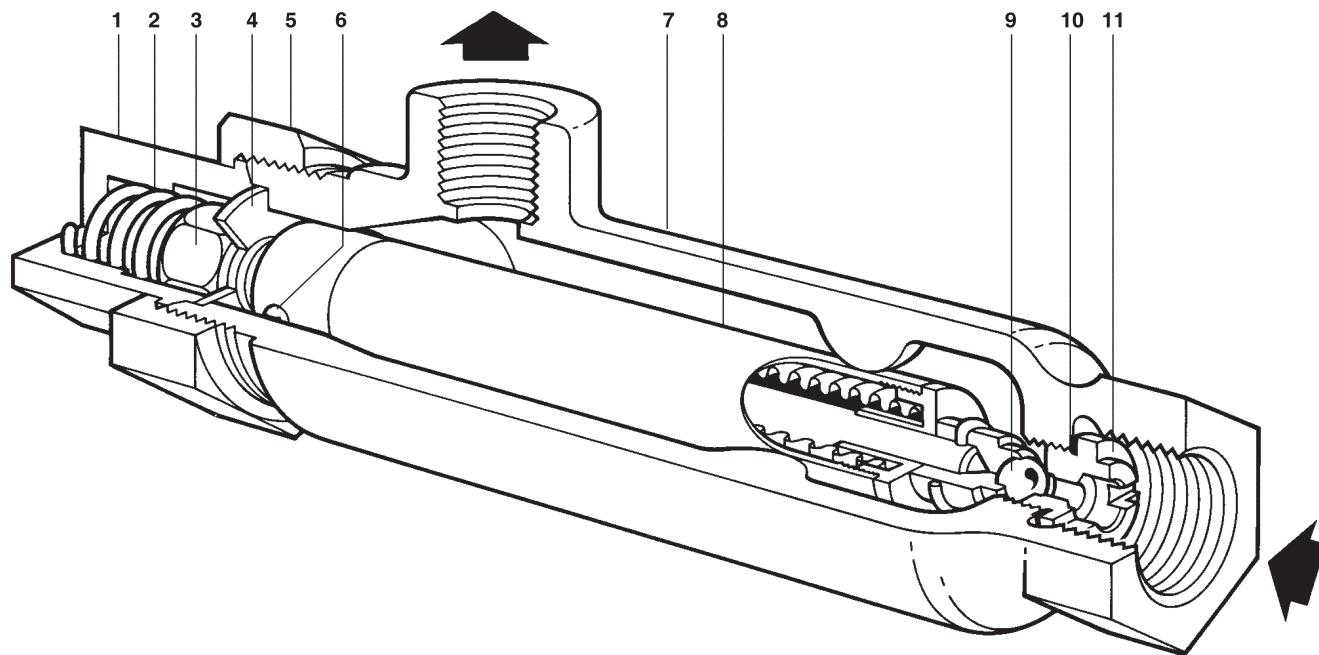


## Scaricatore di condensa ad espansione di liquido e temperatura fissa impostabile Modello 8



### Descrizione

Lo scaricatore di condensa termostatico ad espansione di liquido per scarico a temperatura fissa impostabile Modello 8 è dotato di un elemento sensibile riempito di olio in modo da operare ad una temperatura predefinita. E' facilmente regolabile per l'intervento dello scarico a qualunque temperatura compresa tra 60°C e 100°C.

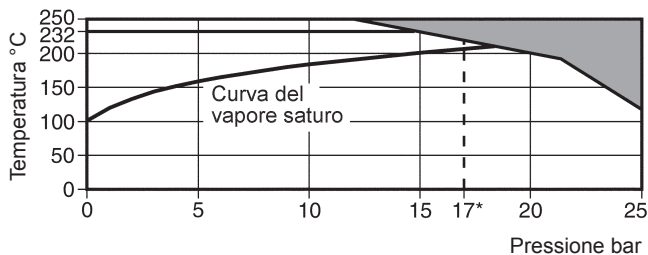
### Attacchi e diametri nominali

1/2" con manicotto filettato gas o NPT.

### Condizioni limite di esercizio

Condizioni di progetto del corpo	PN25
PMA - Pressione massima ammissibile	25 bar g
TMA - Temperatura massima ammissibile	250°C
PMO - Pressione massima d'esercizio	17 bar g
TMO - Temperatura massima d'esercizio	232°C
Progettato per una pressione massima di prova idraulica a freddo di:	38 bar g

### Diagramma pressione/temperatura



Area di non utilizzo

\* PMO Pressione massima di esercizio raccomandata per vapor saturo 17 bar g (246,5 psi g).

### Materiali

N°	Denominazione	Materiale	Designazione
1	Dado di regolazione	Ottone	BS EN12165 CW 617N
2	Molla sovraccarico	Acciaio inox	BS ENBS 970 302 S31
3	Dado dell'elemento sensibile	Ottone	BS EN12165 CW 617N
4	Rondella	Ottone	BS 2870 CZ 108
5	Dado di bloccaggio della regolazione	Ottone	12165 CW 617N
6	vite guida	Ottone	BS 2872 CZ 108
7	Corpo	Bronzo duro (Lega gunmetal)	BS EN CC 491K
8	Elemento sensibile	Ottone	
9	Testata	Acciaio inox	AISI 440B
10	Guarnizione sede	Rame	BS 2870 C102
11	Sede otturatore	Acciaio inox	BS 970 431 S29

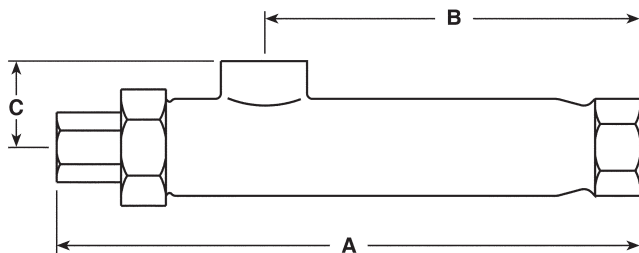
### Certificazioni

Questi scaricatori di condensa sono forniti corredate di Certificazione secondo EN 10204 2.2.

**Nota:** tutte le richieste di certificazione/ispezione devono essere specificate e concordate al conferimento dell'ordine.

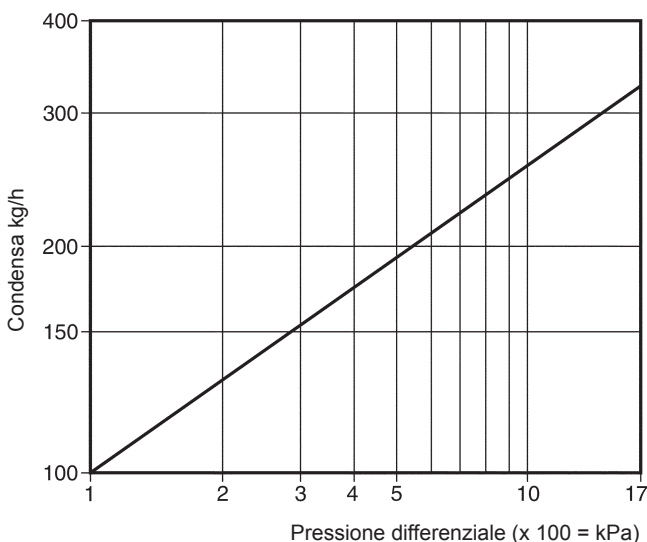
## Dimensioni in mm e pesi in kg (approssimati)

Dimensioni	A	B	C	Peso
1/2"	215	137	32	1,2



## Portate di scarico

Il diagramma delle portate di scarico in esempio si basa su uno scaricatore di condensa con la regolazione 3 giri aperta e con gestione di condensa a 80°C.



## Informazioni per la sicurezza, l'installazione e la manutenzione

Per istruzioni dettagliate far riferimento alle Istruzioni di installazione e manutenzione (IM-P018-02) fornite unitamente agli apparecchi. Nota per l'installazione: Lo scaricatore di condensa deve essere installato con l'ingresso al di sotto di l'apparecchio da drenare. L'uscita deve essere sempre al di sopra dello scaricatore di condensa.

## Regolazione

La posizione della testata della valvola relativa alla sede e, di conseguenza, la temperatura d'esercizio, può essere modificata ruotando la regolazione che serve un'estremità dell'elemento sensibile.

## Come ordinare

**Esempio:** N° 1 Scaricatore di condensa ad espansione di liquido e temperatura fissa impostabile Modello 8 attacco DN1/2" filettato gas.

## Ricambi

I ricambi disponibili sono quelli raffigurati con la linea continua. Le parti raffigurate con la linea tratteggiata non sono disponibili come ricambi.

**Nota:** Ordinare i ricambi usando sempre la descrizione fornita nella tabella e precisare il tipo di valvola e il diametro nominale.

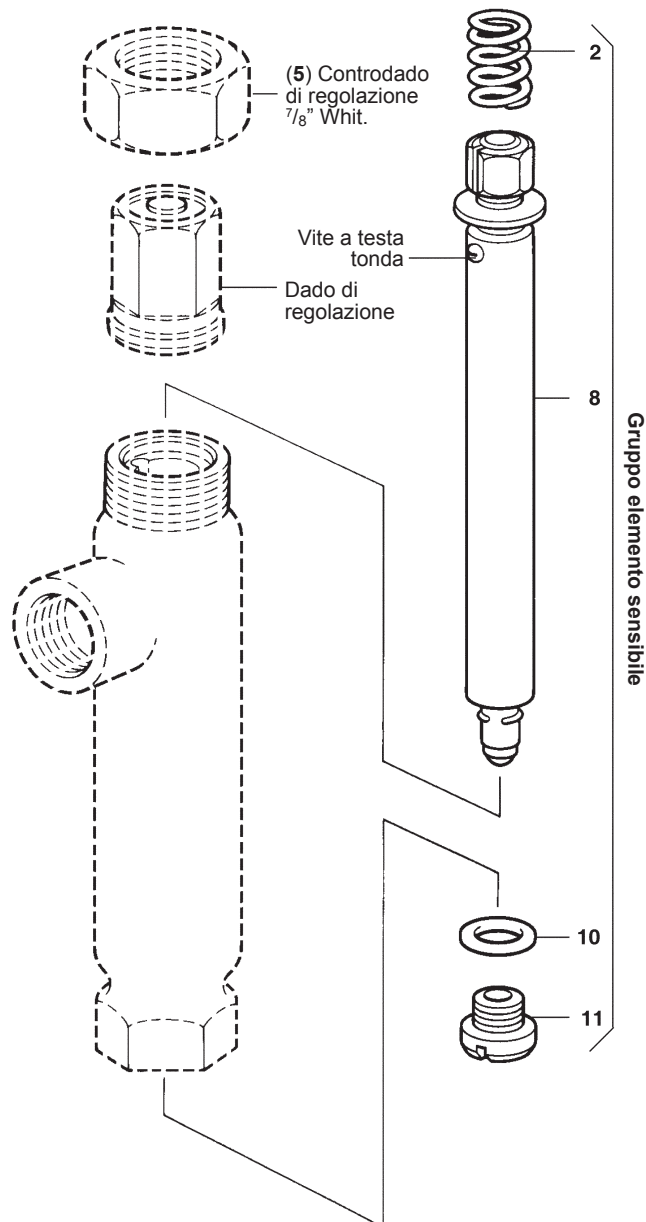
### Ricambi disponibili

Gruppo dell'elemento sensibile	2, 8, 10, 11
--------------------------------	--------------



### Come ordinare i ricambi

Ordinare i ricambi utilizzando sempre la descrizione fornita nella colonna intitolata "Ricambi disponibili" ed indicare le dimensioni e il tipo di scaricatore di condensa.

**Esempio:** N° 1 Gruppo dell'elemento sensibile per uno scaricatore di condensa ad espansione di liquido e temperatura fissa impostabile Modello 8 con attacco DN1/2".



### Coppie di serraggio raccomandate

N° Particolare	 mm		N m
5 Controdado di regolazione	1 15/32	A/F	80 - 85
11 Sede otturatore		1/2" UNF	30 - 35