

## Manometro sanitario

### Descrizione

Il manometro sanitario per applicazioni a vapore pulito è realizzato in acciaio inossidabile e può essere utilizzato in condizioni di servizio in cui ci sono vibrazioni. È adatto ad ambienti corrosivi e a fluidi gassosi o liquidi che non ostruiscono il sistema di pressione. Viene fornito completo di una valvola di sovrappressione montata nella custodia superiore.

### Campi di pressione disponibili

Range 1	Da 0 a 6 bar
Range 2	Da 0 a 10 bar

### Finitura superficiale

Finitura superficiale delle parti bagnate (diaframma), Ra <0,76 micron, esclusi i cordoni di saldatura.

### Certificazione

Progettata, prodotta e approvata per applicazioni con vapore e condensa, la gamma di manometri sanitari è conforme a:

- (CE)1935:2004 Materiali e prodotti destinati a venire a contatto con gli alimenti
- (CE) 2023:2006 Buone pratiche di fabbricazione per materiali e oggetti destinati a venire a contatto con gli alimenti
- (UE)10/2011 Materiali e oggetti di plastica destinati a venire a contatto con gli alimenti
- FDA Codice dei regolamenti federali - titolo 21 - Alimenti e farmaci
- GB4806 Standard nazionale cinese di sicurezza alimentare

Questo prodotto è destinato a essere collegato a un sistema in grado di gestire un processo conforme al contatto con gli alimenti.

Un elenco dei materiali che potrebbero entrare direttamente o indirettamente in contatto con gli alimenti è riportato nella Dichiarazione di conformità fornita con questo prodotto.

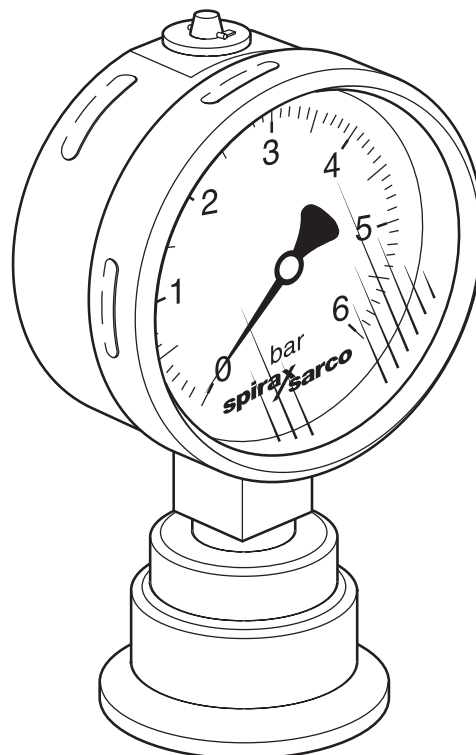
**Nota:** Tutti i requisiti di certificazione/collaudo devono essere indicati al momento dell'ordine.

### Conessioni e diametri nominali

ASME BPE (Tipo B): 1", 1½", 2", 2½", 3"

DIN 32676 A: DN25, DN32, DN40, DN50, DN65, DN80, DN100

DIN 32676 B: DN26.9, DN33.7, DN42.4, DN48.4, DN60.3, DN76.1



## Limiti pressione/temperatura

PMA	Pressione massima ammissibile	Fermo	Lettura del fondo scala
		Fluttuante	0,9 x lettura del fondo scala
TMA	Temperatura massima ammissibile		200 °C
	Temperatura minima ammissibile		-20 °C
PMO	Pressione massima d'esercizio	Range 1	6 bar
		Range 2	10 bar
TMO	Temperatura massima di esercizio	Vapore saturo	184 °C

## Errore di precisione/temperatura

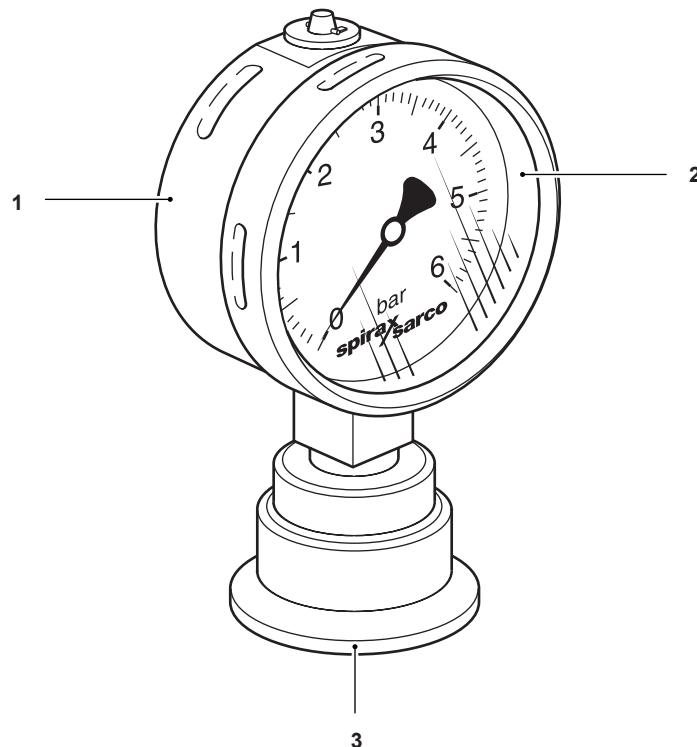
Classe di precisione	Secondo la norma EN837-1 Classe 1
Accuratezza	0-6 bar < 0,4% per 10°C di lettura del fondo scala
	0-10 bar < 0,4% per 10°C di fondo scala

Quando la temperatura supera i +20 °C, aggiungere l'errore di precisione e quando scende sotto i +20 °C sottrarre l'errore di precisione.  
**Nota:** Questi errori sono generati dal computer e sono solo indicativi.

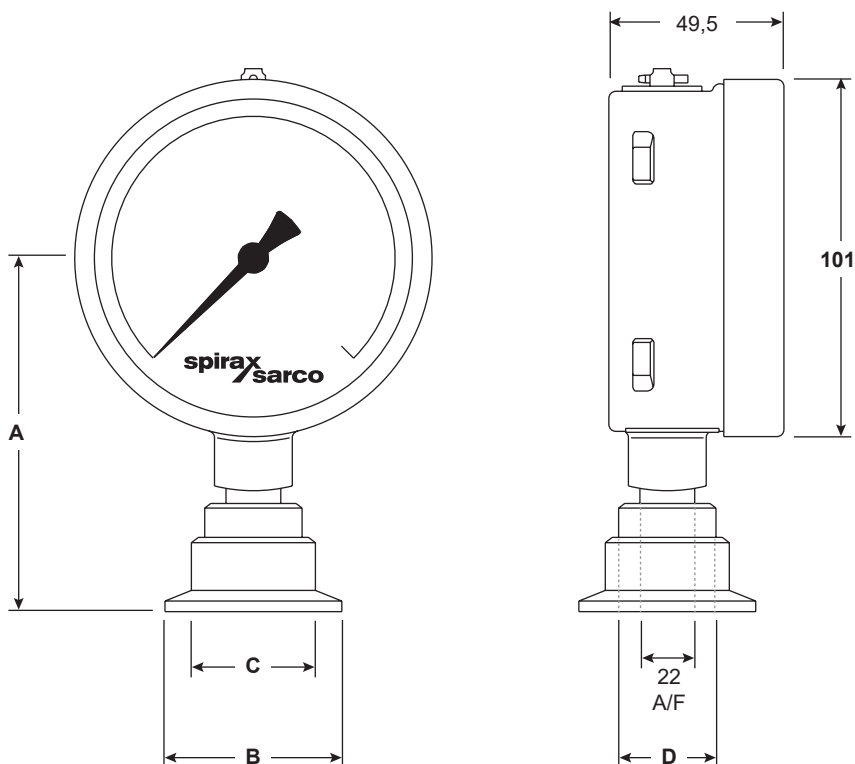
## Materiali

N°	Componenti	Materiale	
1	Custodia del manometro	Acciaio inox	1,4301
2	Vetrino del manometro	Vetro laminato sicuro	
3	Diaframma	Acciaio inox	1,4435

Il liquido di riempimento del diaframma è approvato dalla FDA e soddisfa le normative FDA degli Stati Uniti 21.CFR172.878 e 178.3620(a).



**Dimensioni/peso (approssimativi) in mm e kg**



Dimensione dell'attacco	Tipo di connessione	Dimensioni (mm)				Peso (kg)
		A	B	C	D	
1"	ASME BPE - TIPO B	115	Ø50.5	Ø25.4	22	1,4
1½"	ASME BPE - TIPO B	115	Ø50.5	Ø38.1	32	1,4
2	ASME BPE - TIPO B	118	Ø64	Ø50.8	4	1,4
2½"	ASME BPE - TIPO B	119	Ø77.5	Ø63.5	52	1,4
3"	ASME BPE - TIPO B	122	Ø91	Ø76.2	72	1,4
DN25	DIN 32676 A	115	Ø50.5	Ø29	25	1,4
DN32	DIN 32676 A	115	Ø50.5	Ø35	29	1,4
DN40	DIN 32676 A	115	Ø50.5	Ø41	32	1,4
DN50	DIN 32676 A	118	Ø64	Ø53	40	1,8
DN65	DIN 32676 A	122	Ø91	Ø70	60	1,8
DN80	DIN 32676 A	124	Ø106	Ø85	72	1,8
DN100	DIN 32676 A	125	Ø119	Ø104	90	1,8
DN26.9 NW20	DIN 32676 B	115	Ø50.5	Ø26.9	22	1,8
DN33.7 NW25	DIN 32676 B	115	Ø50.5	Ø33.7	25	1,8
DN42.4 NW32	DIN 32676 B	118	Ø64	Ø42.4	32	2
DN48.3 NW40	DIN 32676 B	118	Ø64	Ø48.3	40	2
DN60.3 NW50	DIN 32676 B	122	Ø77.5	Ø60.3	52	2
DN76.1 NW65	DIN 32676 B	123	Ø91	Ø76.1	72	2

## Informazioni per la sicurezza, l'installazione e la manutenzione

Per informazioni dettagliate fare riferimento alle Istruzioni di installazione e manutenzione (IM-P027-10) fornite unitamente al prodotto.

### Nota per l'installazione

Si raccomanda che tutti i manometri siano dotati di adeguate valvole di isolamento per consentire una manutenzione/sostituzione sicura. I raccordi, le staffe e le guarnizioni per le connessioni finali dei tubi non sono forniti.

### Nota di manutenzione

L'unico intervento di manutenzione necessario è la pulizia regolare del vetro. Per la pulizia del vetro non si devono usare solventi che potrebbero compromettere la trasparenza.

### Attenzione

Non serrare eccessivamente il morsetto per evitare che la guarnizione si allarghi/estruda.

### Smaltimento

Questo prodotto è riciclabile. È necessario assicurarsi che lo smaltimento del liquido avvenga in conformità alle normative nazionali e locali in materia di smaltimento dei liquidi usati.

### Parti di ricambio

Non sono disponibili ricambi per il manometro sanitario.

### Come ordinare

**Esempio:** 1 manometro sanitario Spirax Sarco da 1½", ASME BPE - TIPO B, con scala da 0 a 10 bar e connessioni clamp