

## Scaricatori di condensa a galleggiante FTC23 in acciaio al carbonio

### Descrizione

Gli scaricatori di condensa FTC23 a galleggiante sono costruiti con corpo in acciaio al carbonio, coperchio e parti interne in acciaio inossidabile. Sono indicati per l'impiego con vapore saturo e surriscaldato e su apparecchiature di processo; sono la prima scelta su utenze dotate di regolazione di temperatura.

Questa tipologia di scaricatori sono consigliati per risolvere i gravosi problemi generati da sostanze contaminanti presenti nel vapore in fase solida (sali) e gas (incondensabili), che portano rapidamente a sporco e formazione di sedimenti con conseguente bloccaggio degli organi interni, dunque malfunzionamenti e disservizi agli impianti (questo scaricatore è tipicamente impiegato su vapore geotermico). La principale peculiarità consiste nell'innovativo meccanismo di chiusura **flottante con effetto autopulente**, che permette un funzionamento sicuro e automatico anche nei casi di severe contaminazioni del vapore. Inoltre la collocazione e le dimensioni della sede di scarico facilitano l'evacuazione della condensa e di eventuali sedimenti. Lo scarico della condensa avviene quindi in modo continuo e modulante e si adegua immediatamente a variazioni anche ampie e repentine di portata e pressione.

Altra caratteristica fondamentale è la leva manuale posta all'esterno che permette di aprire completamente l'otturatore indipendentemente dalla presenza o meno della condensa nell'apparecchio, rendendo possibile sia la rimozione di eventuali sedimenti interni, che la verifica del reale funzionamento dell'apparecchio.

### Normative

Questi scaricatori sono conformi ai requisiti della Direttiva Europea per Apparecchiature in Pressione 2014/68/UE e portano il marchio CE quando necessario.

### Certificazioni

Gli scaricatori sono fornibili, a richiesta, con certificato dei materiali secondo EN 10204 2.2 oppure EN 10204 3.1.

**Nota:** ogni eventuale esigenza di certificazione o collaudo deve essere definita al momento del conferimento dell'ordine.

### Versioni disponibili

FTC23-07, FTC23-23

Esecuzioni speciali disponibili su richiesta

### Attacchi e diametri nominali

Flangiati EN 1092 PN40

Flangiati ASME B16.5 Classe 150

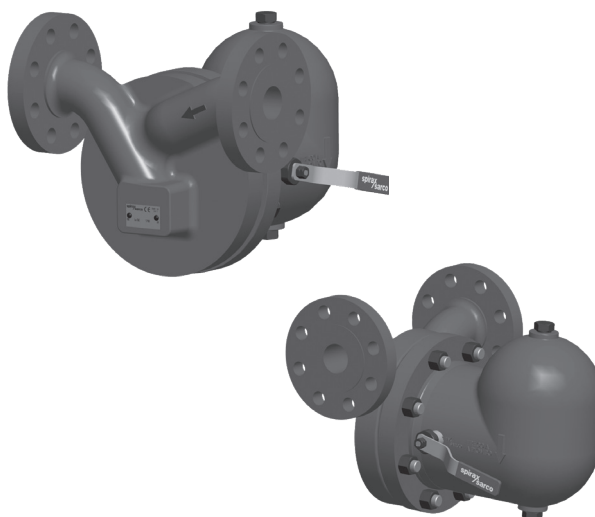
Flangiati ASME B16.5 Classe 300 (standard)

DN 40 e 50 - 1½" e 2"

### Condizioni limite di utilizzo (ISO 6552)

PMA - Pressione massima ammissibile	@ 350°C	50 bar*
TMA - Temperatura massima ammissibile	@ 32 bar	425°C*
Temperatura minima ammissibile		-10°C
PMO - Pressione massima di esercizio	@ 350°C	23 bar*
Temperatura minima di esercizio compatibilmente con il pericolo di gelo		0°C
ΔPMX - Pressione differenziale massima	FTC23-07	7 bar
	FTC23-23	23 bar*
Progettati per una pressione massima di prova idraulica a freddo di		75 bar

\* **Nota:** il rating scelto per le flange può limitare le condizioni massime di esercizio e ammissibili.



### Materiali

N°	Denominazione	Materiale	Designazione
1	Corpo	Acciaio al carbonio	ASTM A216 WCB
		Acciaio inox	ASTM A351 CF8 (a richiesta)
2	Prigionieri	Acciaio al carbonio	ASTM A193 B7
3	Guarnizione corpo	Grafite lamellare rinforzata	Inox
4	Guarnizione sede	Grafite lamellare rinforzata	Inox
5	Sede	Acciaio inox	ASTM A479 316
6	Viti per sede	Acciaio inox	AISI304
7	Sfera	Acciaio inox	AISI316
8	Leva galleggiante	Acciaio inox	ASTM A240 316
9	Perno leva galleggiante	Acciaio inox	ASTM A479 316
10	Galleggiante	Acciaio inox	AISI316
11	Rosetta dentata	Acciaio inox	AISI304
12	Vite	Acciaio inox	AISI304
13	Coperchio	Acciaio inox	ASTM A351 CF8
14	Tappo ½"	Acciaio al carbonio	ASTM A105
15	Leva azionamento manuale	Acciaio inox	AISI316
16	Guarnizioni grafite premistoppa	Grafite	Grafite
17	Distanziale	Acciaio inox	AISI316
18	Ghiera premistoppa	Acciaio inox	AISI316
19	Leva	Acciaio inox	ASTM A240 304
20	Dado e controdado	Acciaio inox	AISI304
21	Dado	Acciaio al carbonio	ASTM A194 8M

## Portate di scarico (kg/h)

Le capacità di scarico sotto riportate sono riferite alla temperatura effettiva di esercizio.

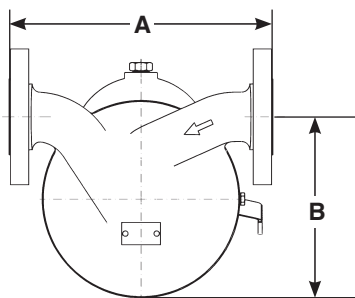
Pressione differenziale (bar)	FTC23-07	FTC23-23
0,3	310	n.a.
0,5	490	330
0,7	590	500
1	1.000	700
1,5	1.400	830
2	1.820	1.080
4	2.510	1.550
7	3.000	2.050
10		2.340
13		2.540
15		2.680
18		2.880
21		3.070
23		3.160

Per la scelta dello scaricatore considerare i seguenti parametri:

- Quantitativo orario di condensa da scaricare,
- Pressione differenziale effettiva

Fattore di sicurezza:

1,25 ÷ 1,5 con servizio continuo; 2 ÷ 3 con servizio intermittente.



## Dimensioni in mm e peso in kg (approssimati)

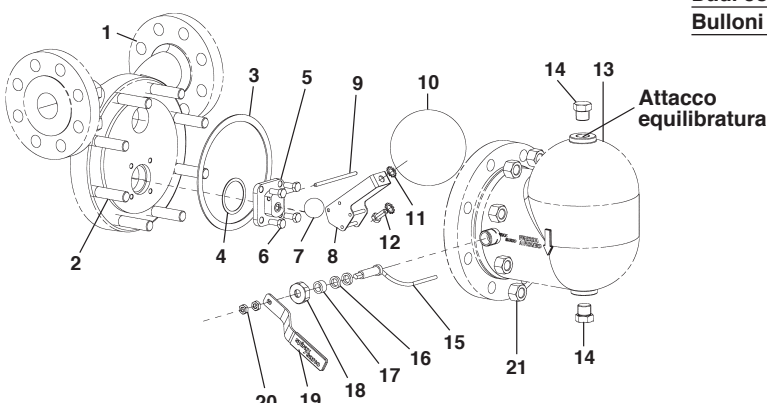
DN	A	B	C	D	E*	Peso
1½" e 2" - 40 e 50	320	220	305	310	560	40,0

## Ricambi

I ricambi sono indicati nel disegno e sono disponibili secondo i raggruppamenti di tabella. Nessun altro particolare è fornibile come ricambio.

### Ricambi disponibili

Gruppo sede e 4 viti	5, 6
Sfera otturatore	7
Gruppo leva del galleggiante e perno	8, 9
Gruppo galleggiante	10, 11, 12
Leva manuale completa	15, 16, 17, 18, 19, 20
Gruppo premistoppa e distanziale leva manuale	16, 17
Confezione guarnizioni (3 + 3 pezzi)	3, 4



## Informazioni per la sicurezza, l'installazione e la manutenzione

Per informazioni dettagliate far riferimento alle Istruzioni di installazione e manutenzione 3.341.5275.141 fornite unitamente agli apparecchi.

### Nota per l'installazione

Lo scaricatore FTC23 deve essere installato sotto il punto di drenaggio, rispettando la direzione di flusso indicata sul corpo dell'apparecchio e con la leva del galleggiante posizionata su un piano orizzontale in modo che possa alzarsi ed abbassarsi liberamente in verticale.

È sempre raccomandato l'uso di un filtro di protezione installato a monte. Per consentire la manutenzione e l'eventuale pulizia delle parti interne in sicurezza, si dovranno installare opportune valvole di intercettazione. Quando lo scarico avviene in atmosfera, convogliare il flusso in luogo sicuro e protetto, poichè la temperatura della condensa può arrivare a 100°C.

Al fine di garantire un efficiente smaltimento degli incondensabili, è necessario collegare la presa di equilibratura dello scaricatore con l'utenza drenata (vedere apposito schema di collegamento su istruzioni di installazione e manutenzione).

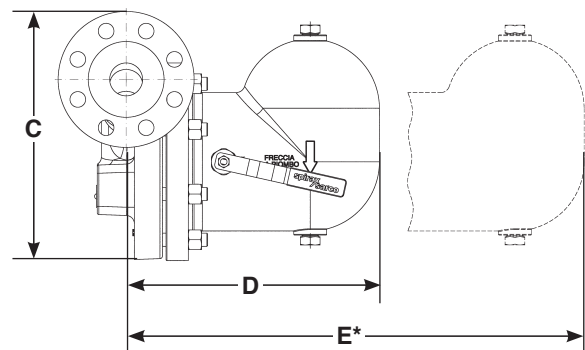
### Smaltimento

Questo prodotto è riciclabile. Non si ritiene che esista un pericolo ecologico derivante dal suo smaltimento, purché vengano prese le opportune precauzioni.

Nel caso in cui, durante l'esercizio, lo scaricatore venga in contatto con sostanze nocive, sarà necessario smaltirlo in base alle normative previste dalla legislazione vigente.

### Come specificare

**Esempio:** N° 1 scaricatore di condensa a galleggiante Spirax Sarco FTC23-23, con corpo in acciaio al carbonio e parti interne in acciaio inox. Pressione differenziale massima 23 bar. Attacchi flangiati EN 1092 PN40 DN 50.



\* Quota di rispetto per smontaggio coperchio

### Come ordinare i ricambi

Ordinare i ricambi usando sempre la descrizione fornita nella tabella e precisare il modello dello scaricatore, il campo di pressione, il diametro nominale e il tipo di attacchi richiesti.

**Esempio:** N°1 gruppo galleggiante e guarnizione per scaricatore a galleggiante Spirax Sarco FTC23-07, DN 1½".

### Coppie di serraggio consigliate

Particolare	Ø mm		N m
Prigionieri coperchio		M 16 x 70	
Dadi coperchio	24		90
Bulloni sede	13	M 8 x 20	15