



BTM7 e BTM7 Food+ scaricatori di condensa termostatici a pressione bilanciata per vapore pulito

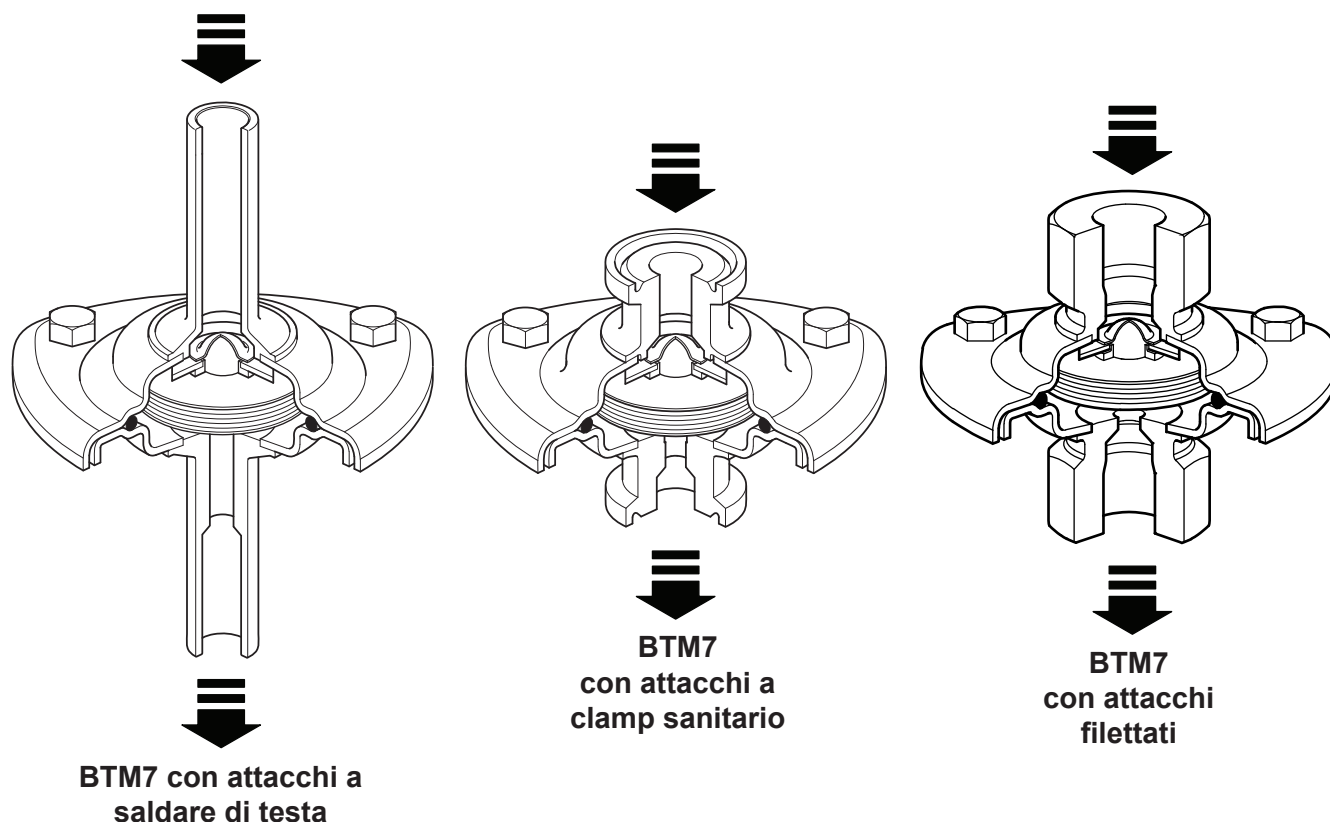
Descrizione

BTM7

Lo scaricatore di condensa Spirax Sarco BTM7 è un apparecchio manutenzionabile di tipo termostatico progettato per la rimozione del condensato da sistemi funzionanti con vapore pulito e con minima permanenza del liquido a monte, fino a massimo 7 bar di pressione. Tra le sue applicazioni tipiche sono compresi i montaggi su barriere sterili, su serbatoi di processo e su sistemi CIP e SIP. Interamente in acciaio inox AISI 316L, offre superfici prive di interstizi e con rugosità minime: finiture interne con valori massimi compresi tra 1,6+3,2 µm Ra. Ogni scaricatore viene imballato singolarmente in camera sterile 'ISO Classe 7 con tappi protettivi sulle connessioni, confezionato e sigillato in appositi sacchetti di plastica.

BTM7 Food+

Progettato, prodotto e approvato per le applicazioni di vapore e condensa. La gamma BTM7 Food+ è conforme alla normativa EC1935:2004 per materiali a contatto con gli alimenti. È inoltre conforme al regolamento EC2023:2006 sulle buone pratiche di fabbricazione dei materiali e degli oggetti destinati a venire a contatto con gli alimenti. Un elenco dei materiali che potrebbero entrare direttamente o indirettamente in contatto con gli alimenti è riportato nella Dichiarazione di conformità fornita con questo prodotto.



Esecuzioni opzionali

Forellino calibrato di sfiato continuo, per assicurare l'apertura in caso di avaria.
Connessioni speciali, in accordo agli svariati sistemi di uso impiantistico

Normative

- Il BTM7 è stato progettato e realizzato in conformità generale con le normative ASME BPE.
- E' inoltre conforme ai requisiti della Direttiva Europea per Apparecchiature in Pressione 2014/68/UE.
- Certificazione FDA CFR Titolo 21. Paragrafo 177,2600.
- Test di citotossicità a reattività biologica di classe VI USP In-Vivo <88> estratto a 121°C per 1 ora. Assenza di ADI (ingredienti di derivazione animale) nei materiali utilizzati e nei processi di produzione coinvolti per la produzione del componente.
- Esente da TSE/BSE come certificato.
- Tracciabilità completa del prodotto con numero di lotto del materiale.

Dimensioni e connessioni dei tubi

	Standard	Edizione	Tipo	Diametri							
	BTM7 con clamp sanitario	ASME BPE		Tipo A			1/2"	3/4"			
Tipo B								1"			
DIN32676		2001-02	Serie 2			DN15					
			Serie A			DN15					
		2009-05	Serie B	DN8	DN10	DN15	DN20	DN25	DN32	DN40	
			Serie C			1/2"	3/4"	1"			
BTM7 con attacchi a saldare di testa	DIN11866	2016-11	Serie A			DN15					
			Serie C			DN15	DN20	DN25			
	DIN11850	1999-01	Serie 1		DN10	DN15					
			Serie 2			DN15					
	ISO1127	1997	Serie 1	DN8	DN10	DN15					
	BTM7 con attacchi filettati	Connessione BSP T Rp (ISO 7-1) Connessione NPT				1/4"	1/2"	3/4"	1"		

Note:

1. Su richiesta sono disponibili altre opzioni di connessione. Si prega di notare che una richiesta di connessioni speciali richiede un quantitativo minimo d'ordine - Per ulteriori informazioni, contattare Spirax Sarco.
2. BTM7 Food+ disponibile come da tabella sopra per connessioni ASME BPE e BSP. NPT disponibile solo per la versione da 1/4".

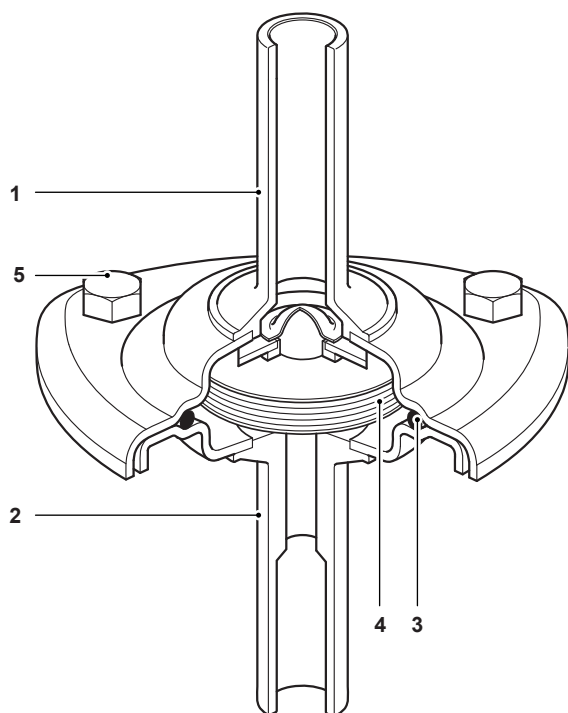
Certificazione

Questo prodotto è fornibile con la seguente certificazione:

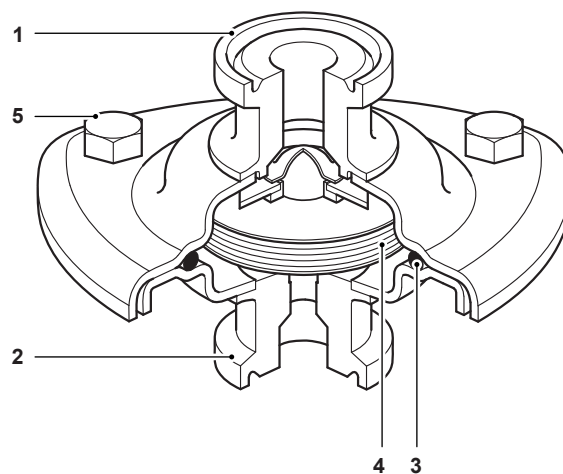
- Gli scaricatori BTM7 sono fornibili a richiesta con certificato dei materiali secondo EN 10204 3.1.
- EN 10204 3.1 Certificazione dei materiali per le parti bagnate, compreso il riempimento dell'elemento WFI (disponibile anche per i ricambi dell'elemento).
- Finitura superficiale interna tipica
- Certificato di conformità per FDA, dichiarazione di collaudo USP Classe VI e dichiarazione di assenza di ADI
- Dichiarazione TSE-BSE
- EC1935:2004 Dichiarazione di conformità (Solo gamma Food+)
- (CE) 2023:2006 Buone pratiche di fabbricazione per materiali e oggetti destinati a venire a contatto con gli alimenti.
- Dichiarazione di conformità BS EN ISO 14644-1:2015 Classe 7 Camera sterile
- Rapporto di prova tipico

Nota: Ogni eventuale esigenza di certificazione o collaudo deve essere definita in fase d'ordine e può implicare un costo aggiuntivo.

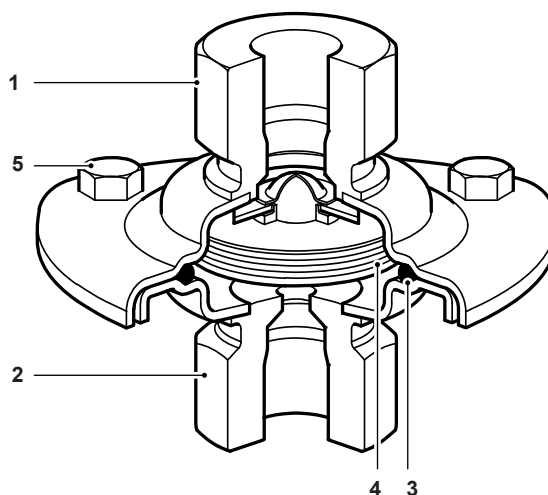
Materiali



BTM7 con attacchi a saldare di testa



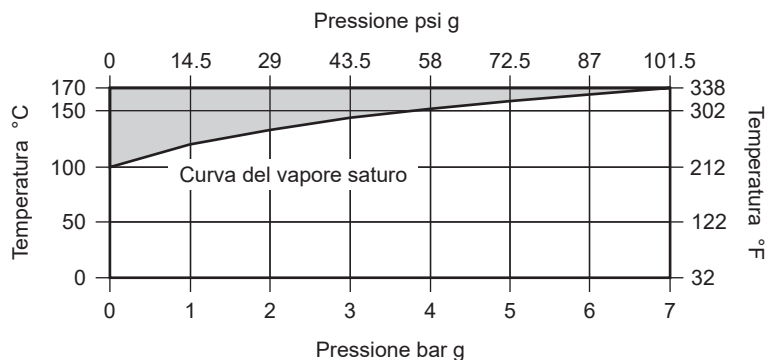
**BTM7
con attacchi a clamp sanitario**



**BTM7
con attacchi filettati**

N°	Componenti	Materiale	
1	Corpo (ingresso)	Acciaio inox	316L (1,4404)
2	Corpo con sede (uscita)	Acciaio inox	316L (1,4404)
3	O-ring	FKM	
4	Elemento sensibile	Acciaio inox	316L (1,4404)
5	Viti e dadi	Acciaio inox	BS 6105 Gr. A4 80
	Rondella	Acciaio inossidabile austenitico	

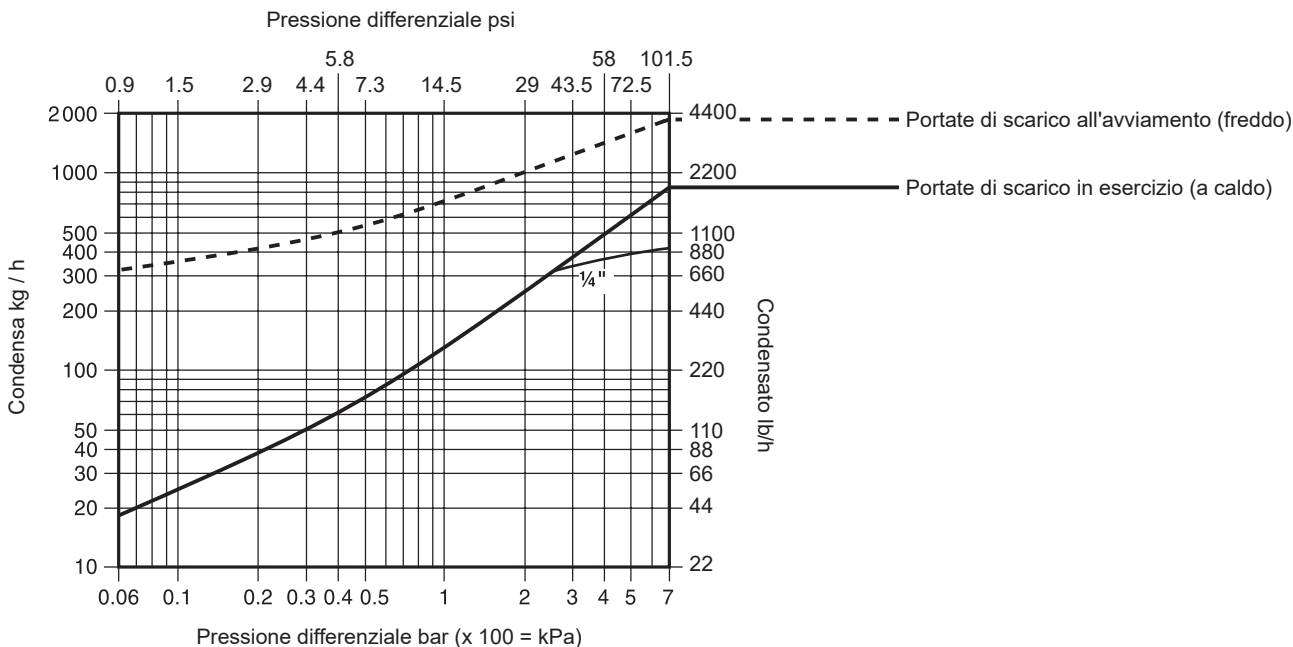
Limiti pressione/temperatura



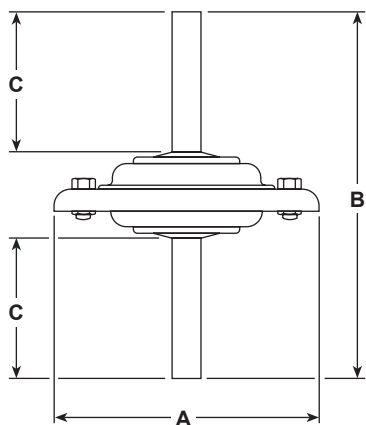
Non usare il prodotto in quest'area per non provocare danni interni.

Condizioni di progetto del corpo		PN7	
PMA	Pressione massima ammissibile	7 bar g a 170 °C	101,5 psi g a 338 °F
TMA	Temperatura massima ammissibile	170 °C a 7 bar g	338 °F @
Temperatura minima ammissibile		-10 °C	14 °F
PMO	Pressione massima di esercizio per applicazioni con vapore saturo	7 bar g	101,5 psi g
TMO	Temperatura massima di esercizio	170 °C	338 °F
Temperatura minima d'esercizio		0 °C	32 °F
Progettato per una pressione massima di prova idraulica a freddo di:		10,7 bar g	155,1 psi g

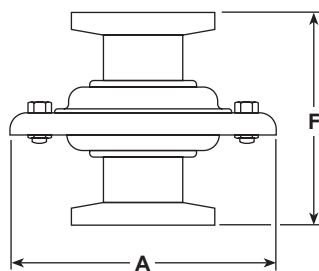
Portate di scarico



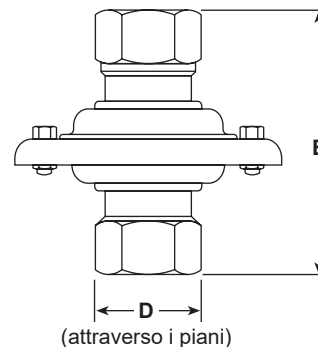
Dimensioni/pesi (approssimativi) in mm (pollici) e kg (libbre)



BTM7 con attacchi a saldare di testa



BTM7 con attacchi a clamp sanitario



BTM7 con attacchi filettati

I prodotti pesano ciascuno al massimo 1 kg (2,2 lbs) *

Standard	Diametri	A	B Tubo	C	D Filettate	E Filettate	F Clamp sanitario	Peso
BTM7 con attacchi a saldare di testa								
ASME BPE Tipi A e B, DIN32676 Serie 2 + Varianti A, B e C	Vedi tabella con le dimensioni e le connessioni	71 2,8					49 (1,9) per Da DN8 a DN20, e 53 (2,0) per Da DN25 a DN40	1 kg * 2,2
BTM7 con attacchi a clamp sanitario								
DIN11866 Serie A e C, DIN11850 Serie 1 e 2, ISO1127 Serie 1	Vedi tabella con le dimensioni e le connessioni	71 2,8	107 4,2	38 1,5				1 kg * 2,2
BTM7 con attacchi filettati								
BSP + NPT	Vedi tabella con le dimensioni e le connessioni	71 2,8			27 (1,0) 27 (1,0) 32 (1,2) 41 (1,6)	58 (2,3) 74 (2,9) 81 (3,2) 95 (3,7)		1 kg * 2,2

Informazioni per la sicurezza, l'installazione e la manutenzione

Per informazioni dettagliate fare riferimento alle Istruzioni di installazione e manutenzione (IM-P180-05) fornite unitamente al prodotto.

Nota di installazione:

Lo scaricatore è progettato per l'installazione su linee verticali con flusso verso il basso per assicurare le caratteristiche di autodrenabilità. Non esporre l'elemento a condizioni di surriscaldamento per evitare una sovraespansione. Per consentire manutenzioni/sostituzioni in sicurezza è necessario installare valvole di intercettazione idonee.

Come ordinare

Esempio: N° 1 corpo con sede per scaricatore di condensa Spirax Sarco BTM7 con attacchi DN 10 a saldare di testa secondo ISO 1127 Serie 1. (21,3 mm O/D x 1,6 mm di spessore delle pareti). La lunghezza tangente delle estremità del tubo deve essere di 40 mm per facilitare la saldatura orbitale. Il corpo deve essere autodrenante. Idonea per pressioni fino a 7 bar g.

Parti di ricambio

I ricambi sono indicati con linea continua nel disegno e sono disponibili secondo i raggruppamenti di tabella. Nessun altro particolare è fornibile come ricambio.

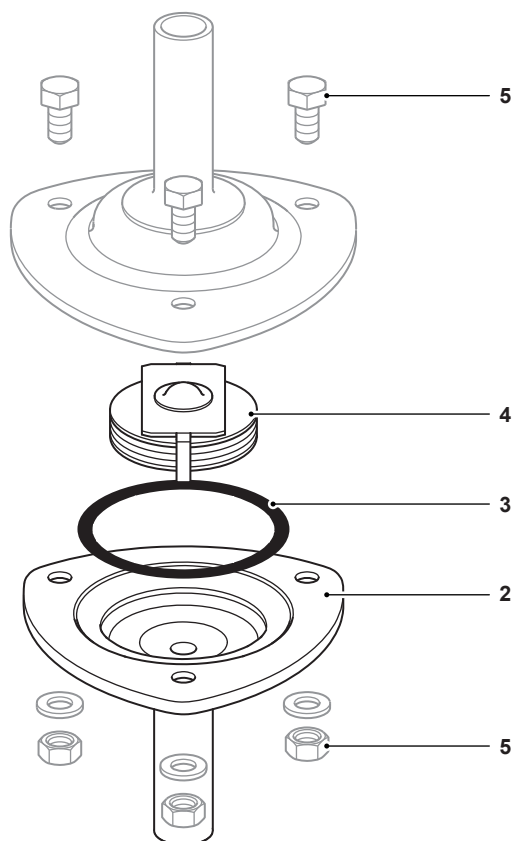
Ricambi disponibili

Gruppo elemento sensibile	4
O-ring (confezione da 3 pezzi)	3
Corpo con sede (lato uscita) (indicare il tipo di attacchi)	2



Come ordinare i ricambi

Ordinare sempre i ricambi usando sempre la descrizione fornita nella colonna intitolata "Ricambi disponibili" e precisare le dimensioni, il tipo e la connessione finale dello scaricatore.

Esempio: 1 gruppo elemento sensibile per un scaricatore termostatico BTM7 Spirax Sarco da ½" con connessioni NPT.



Coppie di serraggio raccomandate

Item	Componenti	 mm		N m	(ft lbs)
5	Dadi e bulloni	8 A/F	M5	3-4	(2,2-3)